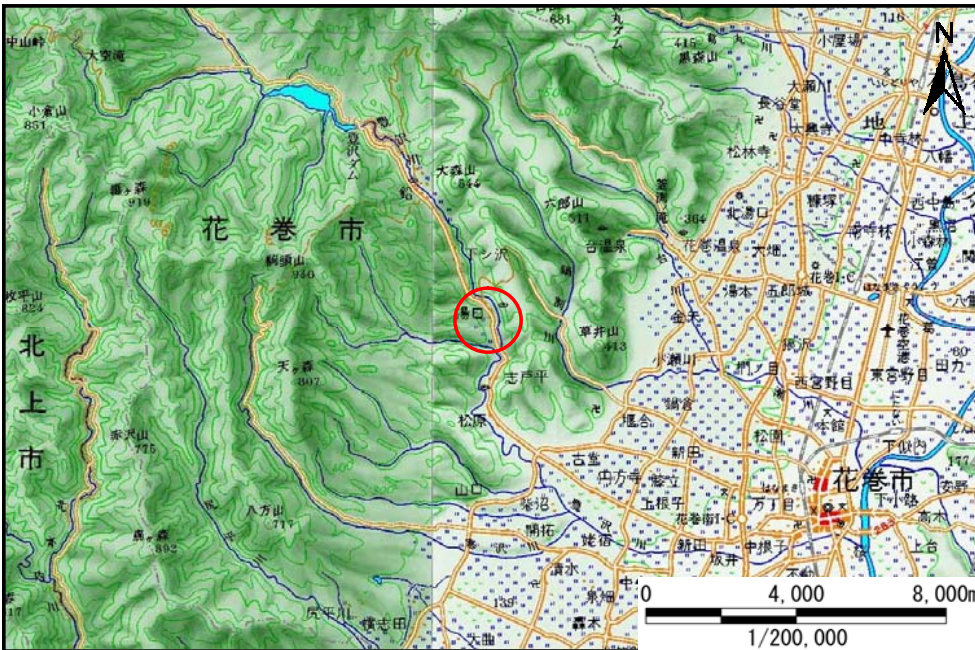


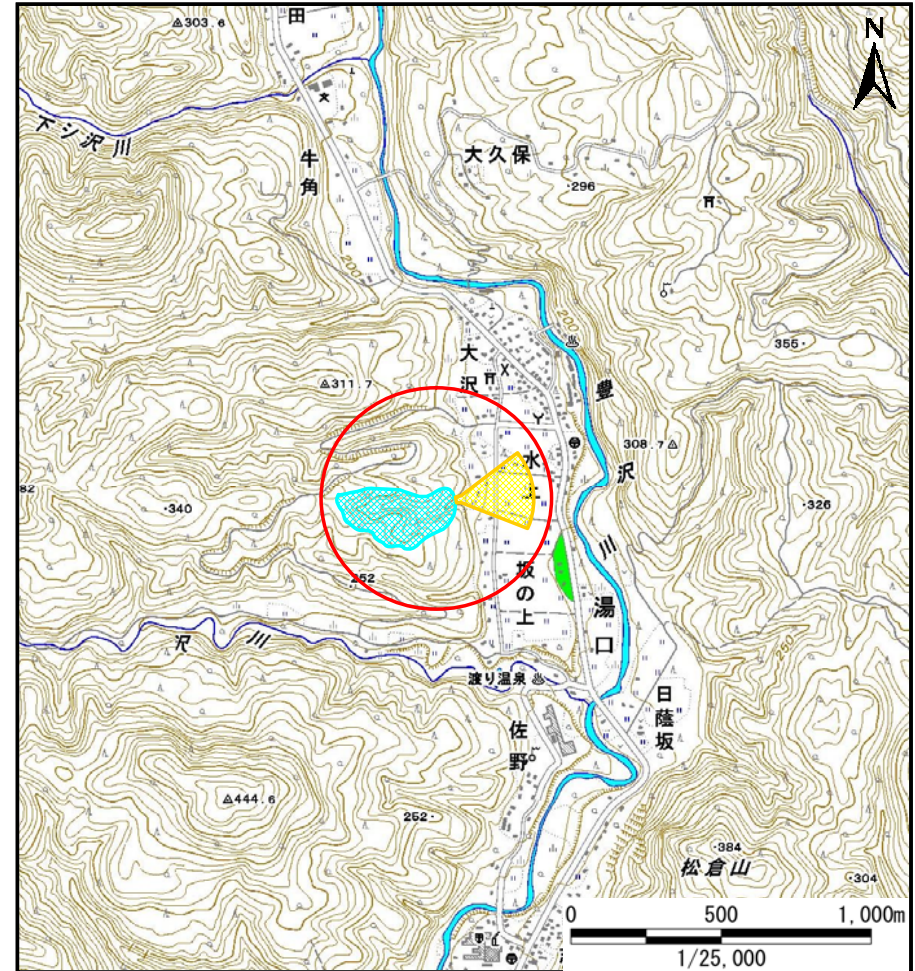
# 土砂災害防止に関する基礎調査(土石流)

表紙 位置位置図

自然現象の種類	土石流
溪流番号	B110105
水系名	北上川
河川名	豊沢川
溪流名	水上の沢2
所在地	花巻市湯口水上
調査機関	岩手県南広域振興局土木部花巻土木センター



位置図(S=1/200,000)



概況図(S=1/25,000)

# 土石流区域調査

様式3-1 危害のおそれのある土地、著しい危害のおそれのある土地の設定図

調査年度	平成23年度
調査年度	平成23年度

溪流の位置	溪流番号	B110105	溪流名	水上の沢2	所在地	花巻市湯口水上
-------	------	---------	-----	-------	-----	---------

