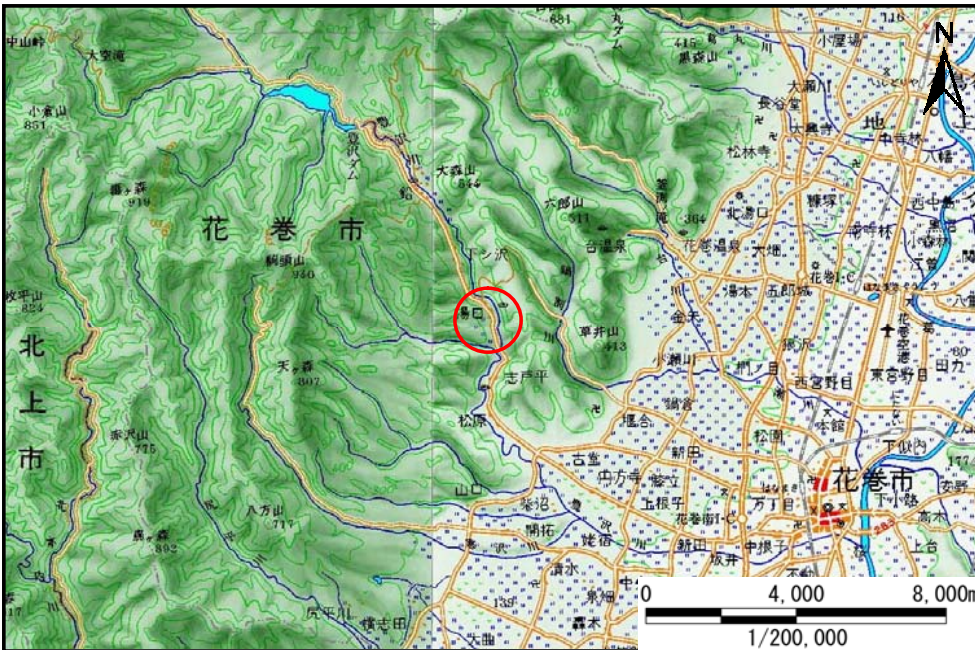


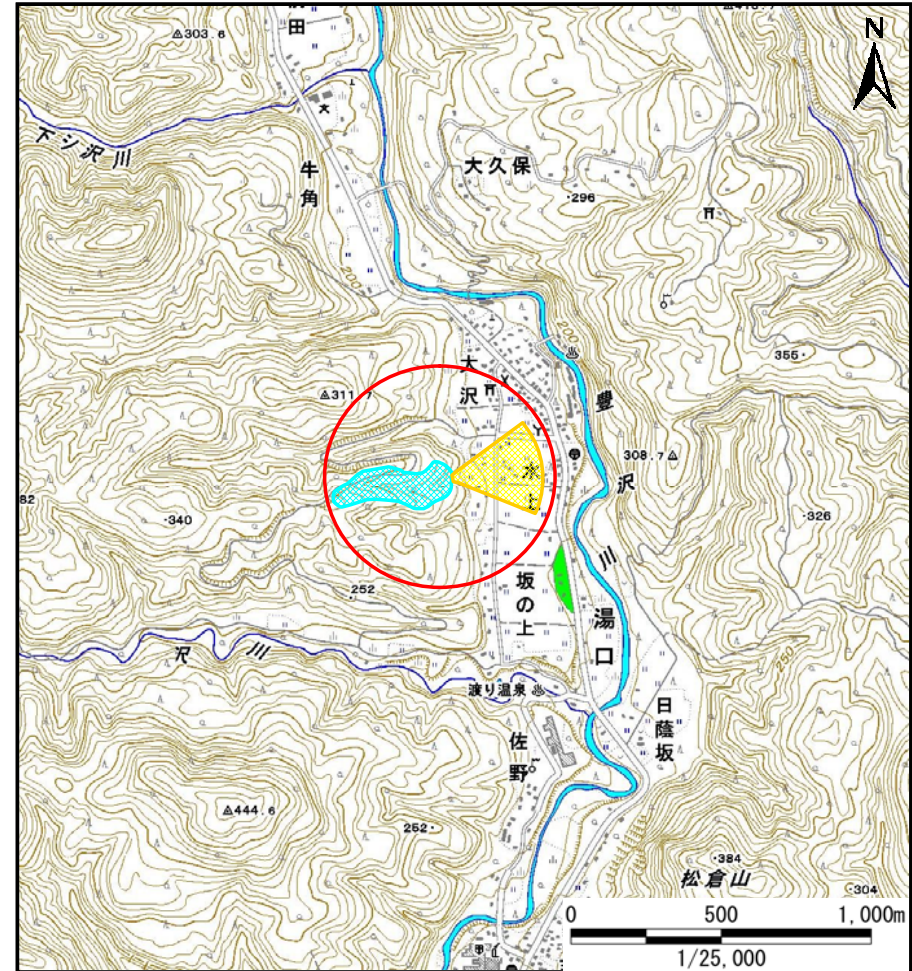
# 土砂災害防止に関する基礎調査(土石流)

表紙 位置,位置図

自然現象の種類	土石流
溪流番号	B110104
水系名	北上川
河川名	豊沢川
溪流名	水上の沢
所在地	花巻市湯口水上
調査機関	岩手県南広域振興局土木部花巻土木センター



位置図(S=1/200,000)

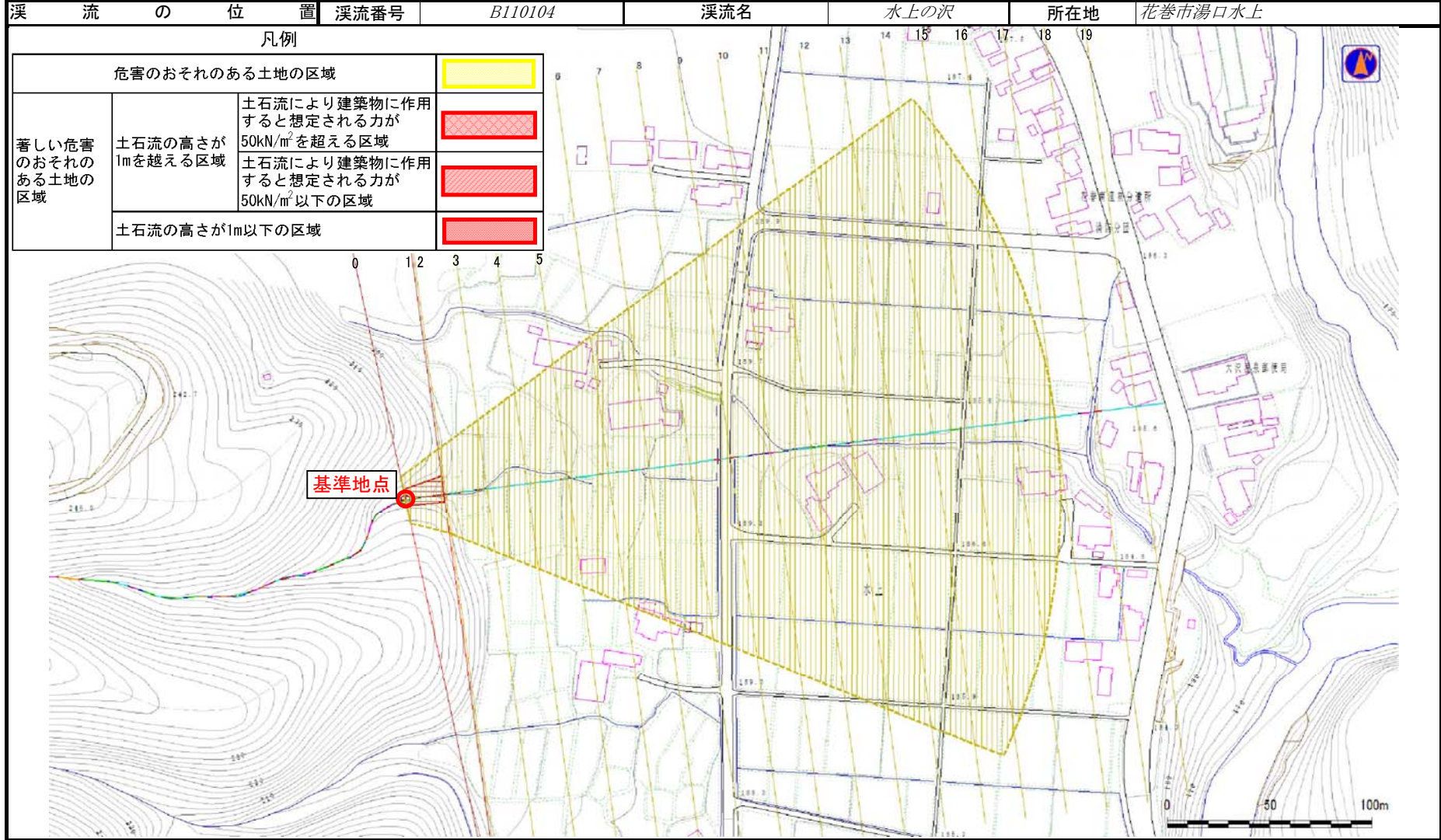


概況図(S=1/25,000)

# 土石流区域調査

様式3-1 危害のおそれのある土地、著しい危害のおそれのある土地の設定図

調査年度	平成23年度
所在地	花巻市湯口水上



# 土石流区域調査

様式3-2 建築物に作用すると想定される衝撃に関する事項

調査年度	平成23年度
------	--------

渓流の位置	渓流番号	B110104	渓流名	水上の沢	所在地	花巻市湯口水上
-------	------	---------	-----	------	-----	---------

横断測線番号	土石流の高さh(m)	土石流の流体力Fd(kN/m <sup>2</sup> )	建築物の耐力P2(kN/m <sup>2</sup> )	横断測線番号	土石流の高さh(m)	土石流の流体力Fd(kN/m <sup>2</sup> )	建築物の耐力P2(kN/m <sup>2</sup> )
No.0	0.91	18.91	8.23				
No.1	0.67	10.76	10.55				
No.2	0.67	10.47	10.64				
No.3	0.54	7.51	12.87				
No.4	0.54	7.13	12.86				
No.5	0.53	7.22	12.94				
No.6	0.54	6.41	12.81				
No.7	0.55	5.68	12.70				
No.8	0.56	4.97	12.50				
No.9	0.57	4.35	12.23				
No.10	0.59	3.82	11.92				
No.11	0.60	3.49	11.68				
No.12	0.63	2.95	11.19				
No.13	0.64	2.79	11.02				
No.14	0.65	2.69	10.91				
No.15	0.65	2.63	10.84				
No.16	0.66	2.59	10.79				
No.17	0.67	2.42	10.57				
No.18	0.68	2.37	10.50				
No.19	0.75	1.85	9.68				