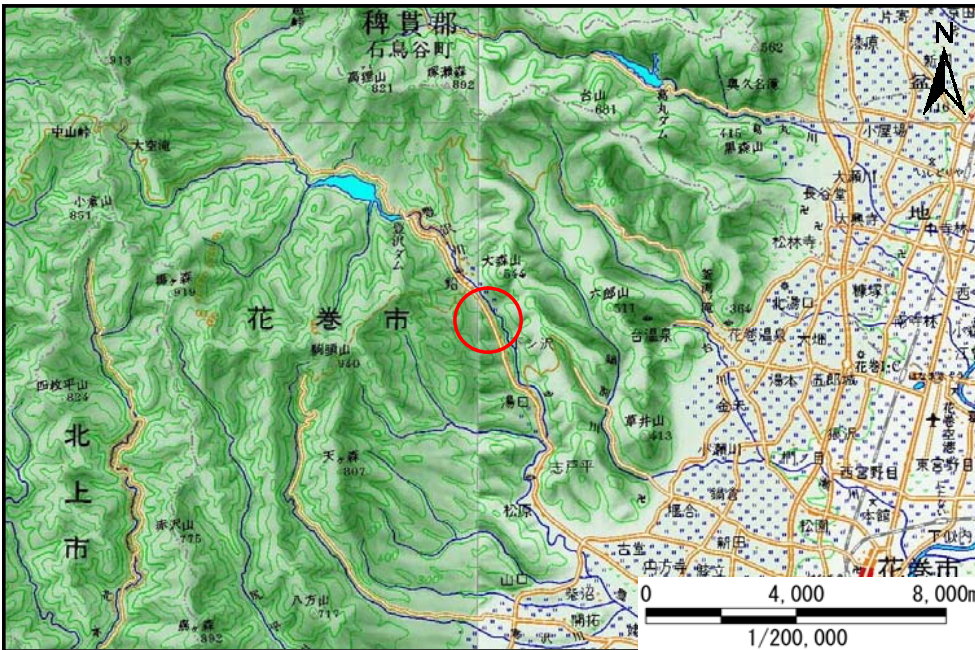


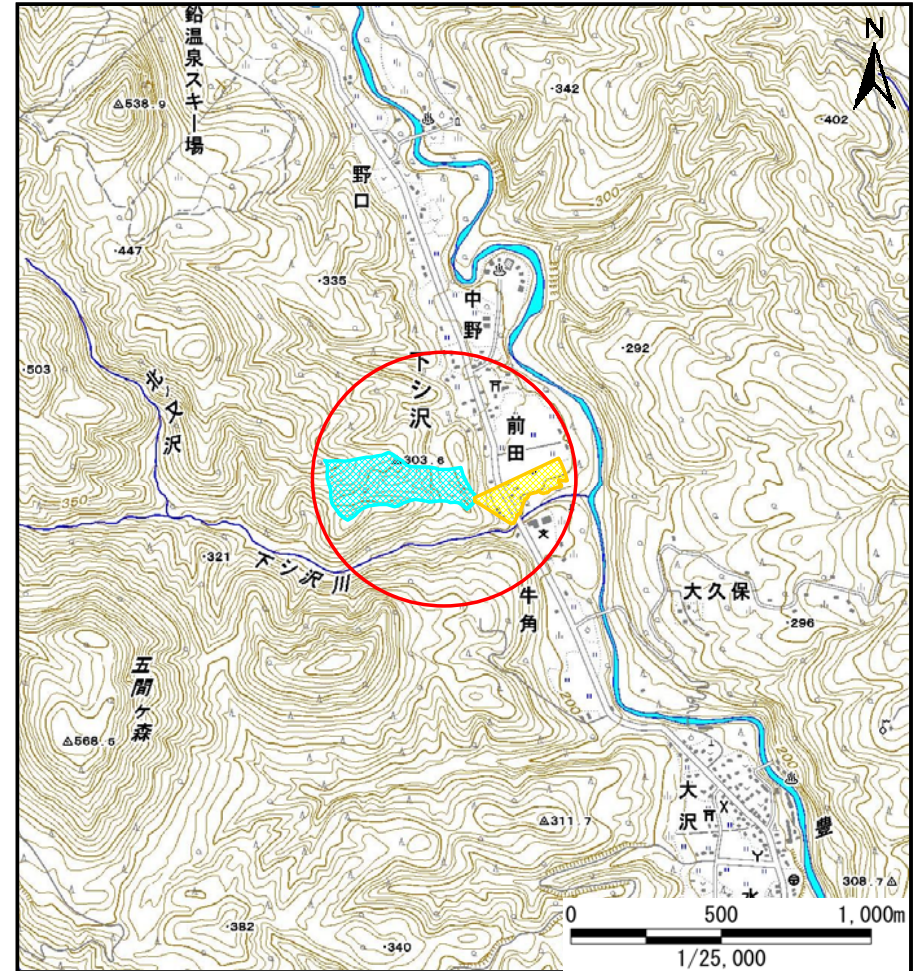
# 土砂災害防止に関する基礎調査(土石流)

表紙 位置,位置図

自然現象の種類	土石流
溪流番号	B110103
水系名	北上川
河川名	豊沢川
溪流名	前田の沢2
所在地	花巻市下シ沢前田
調査機関	岩手県南広域振興局土木部花巻土木センター



位置図(S=1/200,000)

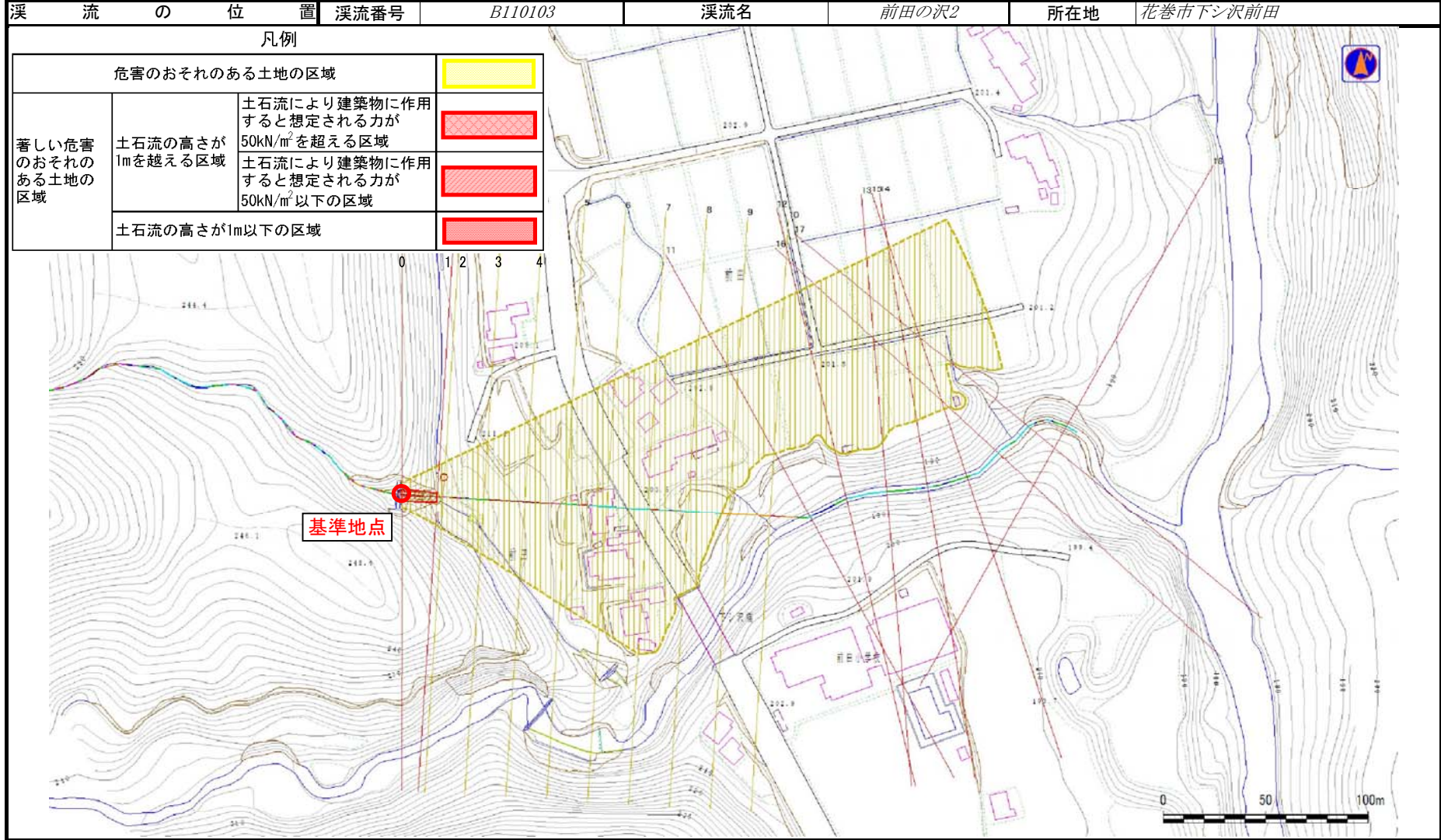


概況図(S=1/25,000)

# 土石流区域調査

様式3-1 危害のおそれのある土地、著しい危害のおそれのある土地の設定図

調査年度	平成23年度
所在地	花巻市下シ沢前田



# 土石流区域調査書

様式3-2 建築物に作用すると想定される衝撃に関する事項

調査年度 平成23年度

溪流の位置		溪流番号	<i>B110103</i>	溪流名	<i>前田の沢2</i>	所在地	<i>花巻市下シ沢前田</i>
横断測線番号	土石流の高さh(m)	土石流の流体力Fd(kN/m <sup>2</sup> )	建築物の耐力P2(kN/m <sup>2</sup> )	横断測線番号	土石流の高さh(m)	土石流の流体力Fd(kN/m <sup>2</sup> )	建築物の耐力P2(kN/m <sup>2</sup> )
<i>No.0</i>	<i>1.06</i>	<i>20.16</i>	<i>7.28</i>				
<i>No.1</i>	<i>1.19</i>	<i>24.63</i>	<i>6.69</i>				
<i>No.2</i>	<i>0.53</i>	<i>7.98</i>	<i>13.09</i>				
<i>No.3</i>	<i>0.53</i>	<i>7.70</i>	<i>13.09</i>				
<i>No.4</i>	<i>0.52</i>	<i>7.90</i>	<i>13.23</i>				
<i>No.5</i>	<i>0.50</i>	<i>8.50</i>	<i>13.68</i>				
<i>No.6</i>	<i>0.49</i>	<i>8.73</i>	<i>13.84</i>				
<i>No.7</i>	<i>0.49</i>	<i>8.95</i>	<i>14.00</i>				
<i>No.8</i>	<i>0.49</i>	<i>8.81</i>	<i>13.90</i>				
<i>No.9</i>	<i>0.49</i>	<i>8.86</i>	<i>13.93</i>				
<i>No.10</i>	<i>0.47</i>	<i>9.79</i>	<i>14.58</i>				
<i>No.11</i>	<i>0.82</i>	<i>19.91</i>	<i>9.00</i>				
<i>No.12</i>	<i>0.79</i>	<i>18.25</i>	<i>9.20</i>				
<i>No.13</i>	<i>0.76</i>	<i>15.58</i>	<i>9.54</i>				
<i>No.14</i>	<i>0.84</i>	<i>17.08</i>	<i>8.79</i>				
<i>No.15</i>	<i>0.90</i>	<i>17.31</i>	<i>8.33</i>				
<i>No.16</i>	<i>0.92</i>	<i>16.32</i>	<i>8.16</i>				
<i>No.17</i>	<i>0.94</i>	<i>15.63</i>	<i>7.99</i>				
<i>No.18</i>	<i>1.07</i>	<i>17.73</i>	<i>7.28</i>				