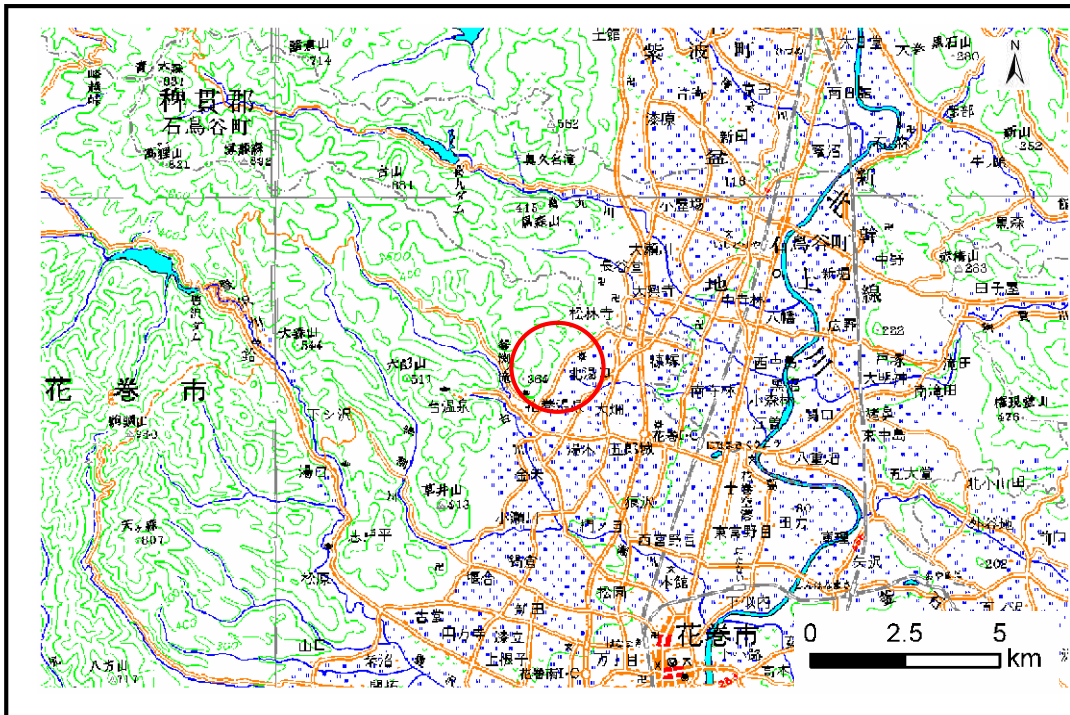


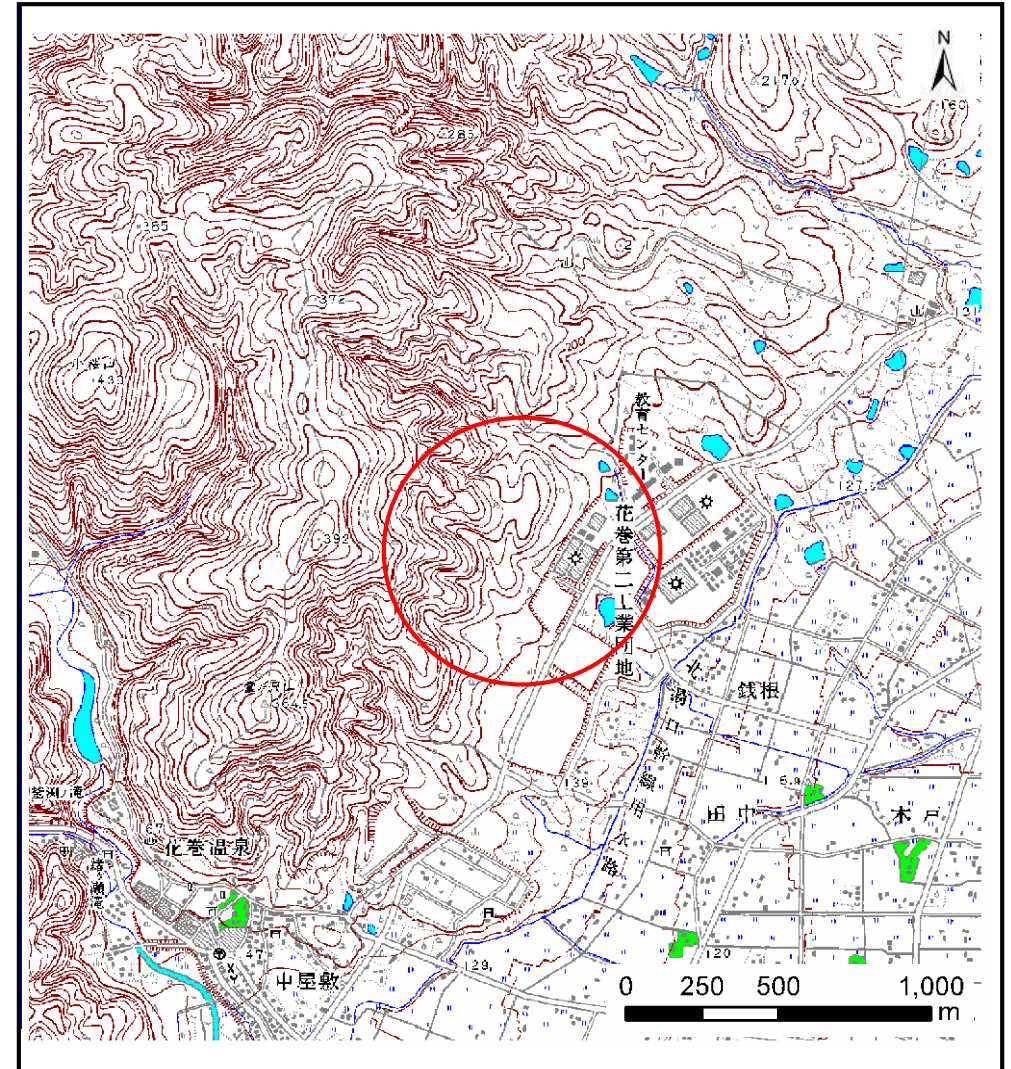
# 土砂災害防止に関する基礎調査(土石流)

表紙 位置,位置図

自然現象の種類	土石流
溪流番号	B110102
水系名	北上川
河川名	瀬川
溪流名	北湯口の沢3
所在地	花巻市北湯口第1地割
調査機関	県南広域振興局 花巻総合支局



位置図(S=1:200,000)

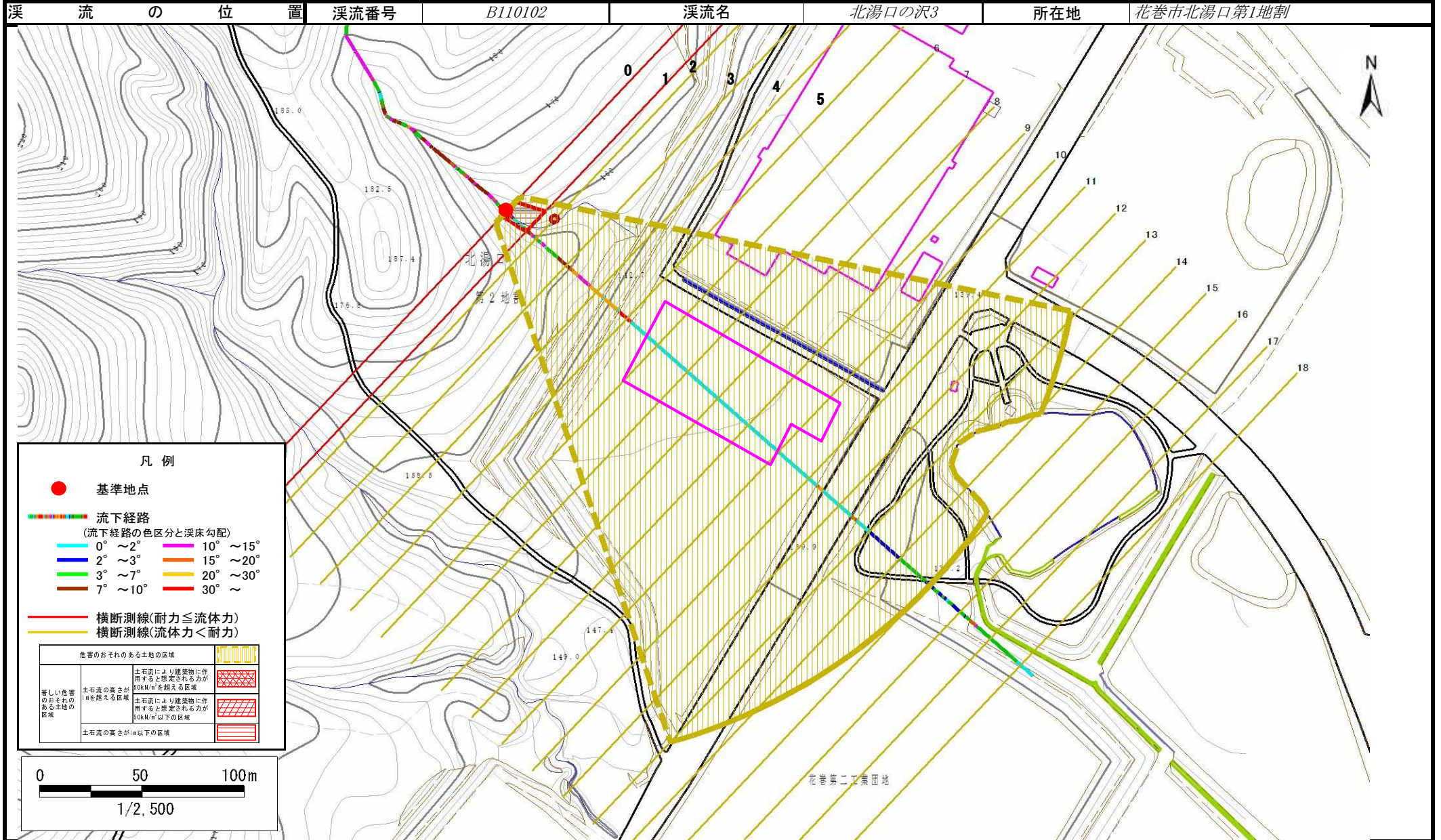


概況図(S=1:25,000)

# 土石流区域調査

様式3-1 危害のおそれのある土地、著しい危害のおそれのある土地の設定図

調査年度 平成21年度



## 土石流区域調査

様式3-2 建築物に作用すると想定される衝撃に関する事項

調査年度	平成21年度
------	--------

溪流の位置	溪流番号	B110102	溪流名	北湯口の沢3	所在地	花巻市北湯口第1地割
-------	------	---------	-----	--------	-----	------------

横断測線番号	土石流の高さh(m)	土石流の流体力Fd(kN/m <sup>2</sup> )	建築物の耐力P2(kN/m <sup>2</sup> )	横断測線番号	土石流の高さh(m)	土石流の流体力Fd(kN/m <sup>2</sup> )	建築物の耐力P2(kN/m <sup>2</sup> )
No.0	1.18	25.73	6.78				
No.1	0.96	18.24	7.90				
No.2	0.65	9.67	11.04				
No.3	0.65	8.53	11.02				
No.4	0.60	9.79	11.71				
No.5	0.56	11.45	12.55				
No.6	0.57	10.93	12.29				
No.7	0.58	10.48	12.06				
No.8	0.60	9.80	11.71				
No.9	0.62	9.23	11.41				
No.10	0.65	8.40	11.02				
No.11	0.66	7.13	10.89				
No.12	0.63	7.69	11.25				
No.13	0.64	7.44	11.09				
No.14	0.68	5.50	10.51				
No.15	0.83	2.81	8.89				
No.16	0.87	2.52	8.60				
No.17	1.25	5.24	6.50				
No.18	0.94	2.93	8.09				