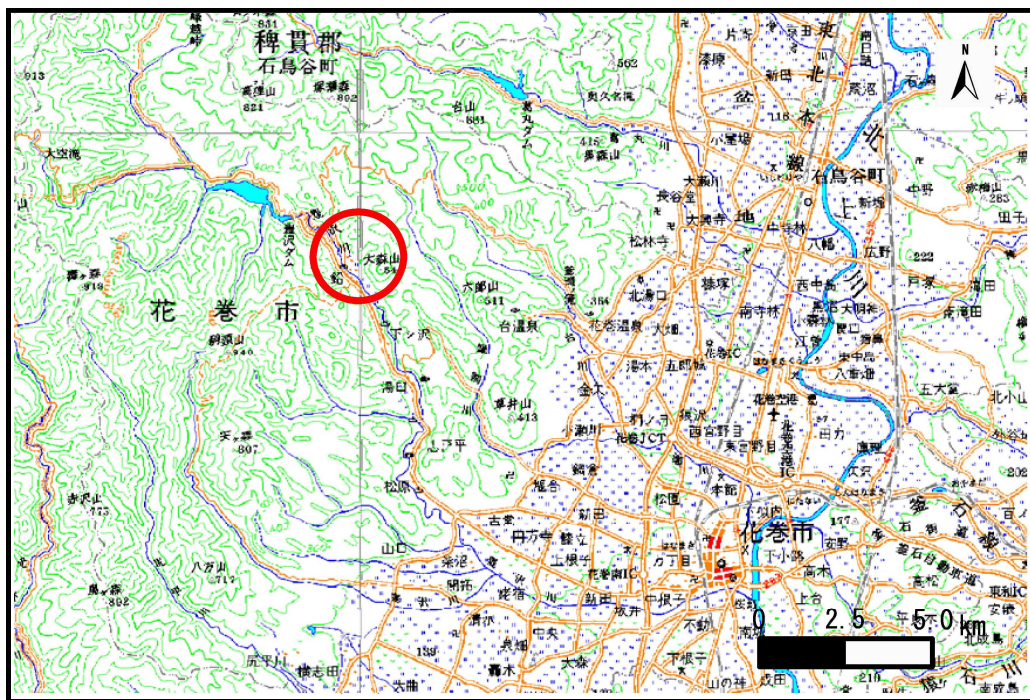


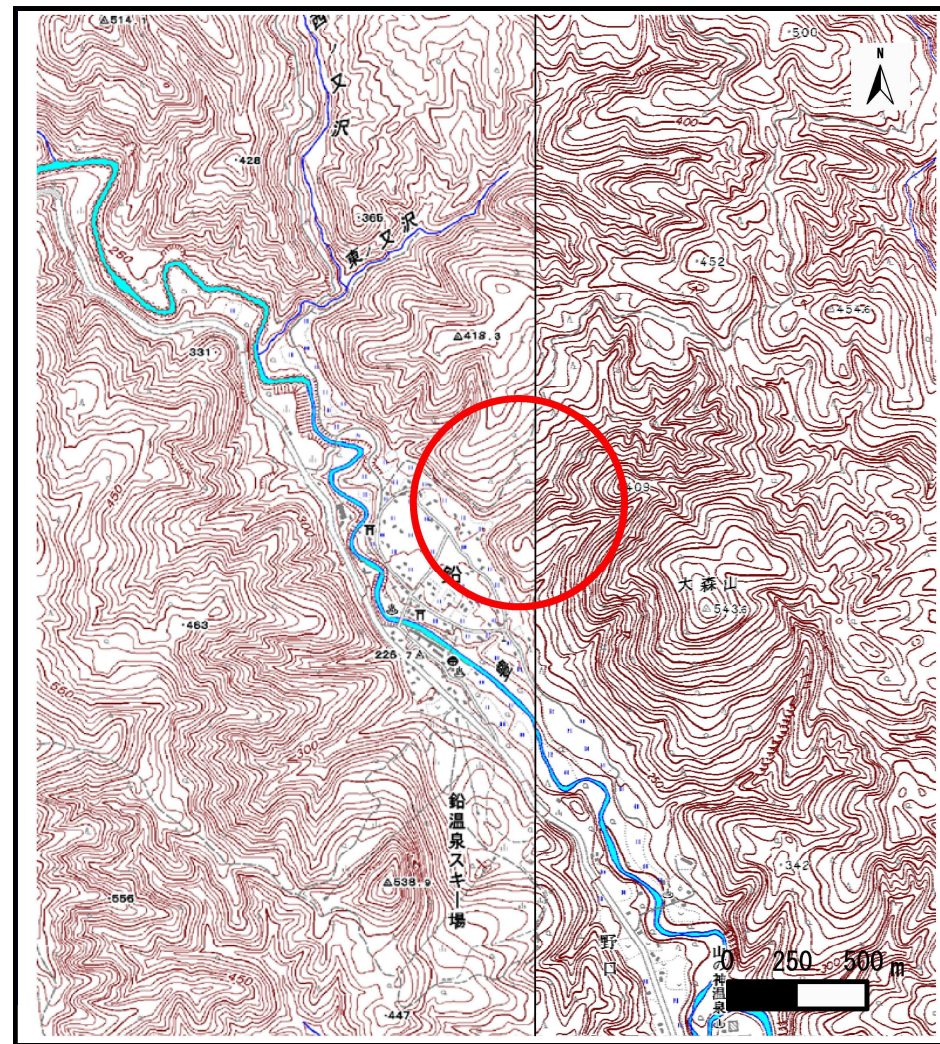
土砂災害防止に関する基礎調査(土石流)

表紙 位置,位置図

自然現象の種類	土石流
溪流番号	B109103
水系名	北上川
河川名	豊沢川
溪流名	前野の沢
所在地	花巻市鉛字前野
調査機関	県南広域振興局土木部花巻土木センター



概況図(S=1:200,000)



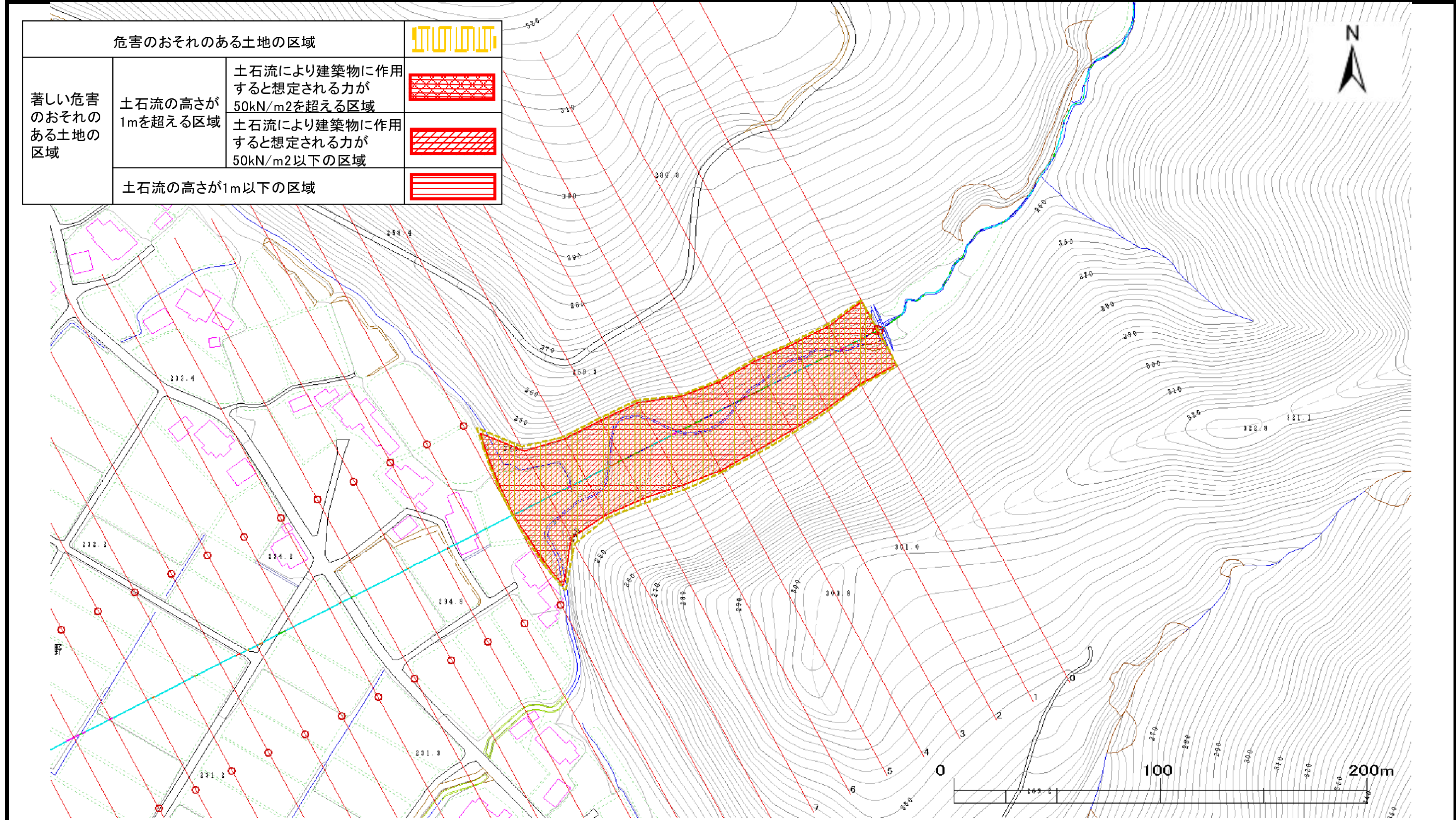
位置図(S=1:25,000)

土石流区域調査

様式3-1 危害のおそれのある土地、著しい危害のおそれのある土地の設定図

調査年度 平成22年度

溪流の位置	溪流番号	B109103	溪流名	前野の沢	所在地	花巻市鉛字前野
-------	------	---------	-----	------	-----	---------



危害のおそれのある土地の区域		
著しい危害のおそれのある土地の区域	土石流の高さが1mを超える区域	土石流により建築物に作用すると想定される力が50kN/m2を超える区域
		土石流により建築物に作用すると想定される力が50kN/m2以下の区域
	土石流の高さが1m以下の区域	

土石流区域調書

様式3-2 建築物に作用すると想定される衝撃に関する事項

調査年度	平成22年度
------	--------

溪流の位置		溪流番号	B109103	溪流名	前野の沢	所在地	花巻市鉛字前野
横断測線番号	土石流の高さh(m)	土石流の流体力Fd(kN/m ²)	建築物の耐力P2(kN/m ²)	横断測線番号	土石流の高さh(m)	土石流の流体力Fd(kN/m ²)	建築物の耐力P2(kN/m ²)
No.0	3.86	27.47	4.50	No.27	2.40	7.67	4.59
No.1	3.90	31.79	4.50	No.28	1.95	11.67	4.95
No.2	3.73	28.86	4.50	No.29	1.44	21.31	5.88
No.3	3.58	26.91	4.50	No.30	1.45	20.99	5.85
No.4	3.44	29.54	4.50	No.31	1.52	19.01	5.67
No.5	3.29	27.68	4.50	No.32	1.61	17.02	5.48
No.6	3.12	24.88	4.50				
No.7	3.18	26.02	4.50				
No.8	3.28	25.95	4.50				
No.9	3.02	23.60	4.50				
No.10	2.08	11.68	4.81				
No.11	2.28	9.10	4.65				
No.12	2.11	10.63	4.78				
No.13	2.09	10.81	4.80				
No.14	2.28	9.13	4.66				
No.15	2.19	9.85	4.72				
No.16	2.22	9.62	4.70				
No.17	2.29	9.01	4.65				
No.18	2.23	9.47	4.69				
No.19	2.28	9.06	4.65				
No.20	2.21	9.64	4.70				
No.21	2.18	9.97	4.73				
No.22	2.35	8.49	4.62				
No.23	2.60	6.63	4.52				
No.24	2.48	7.29	4.56				
No.25	2.73	5.96	4.50				
No.26	2.52	6.96	4.54				