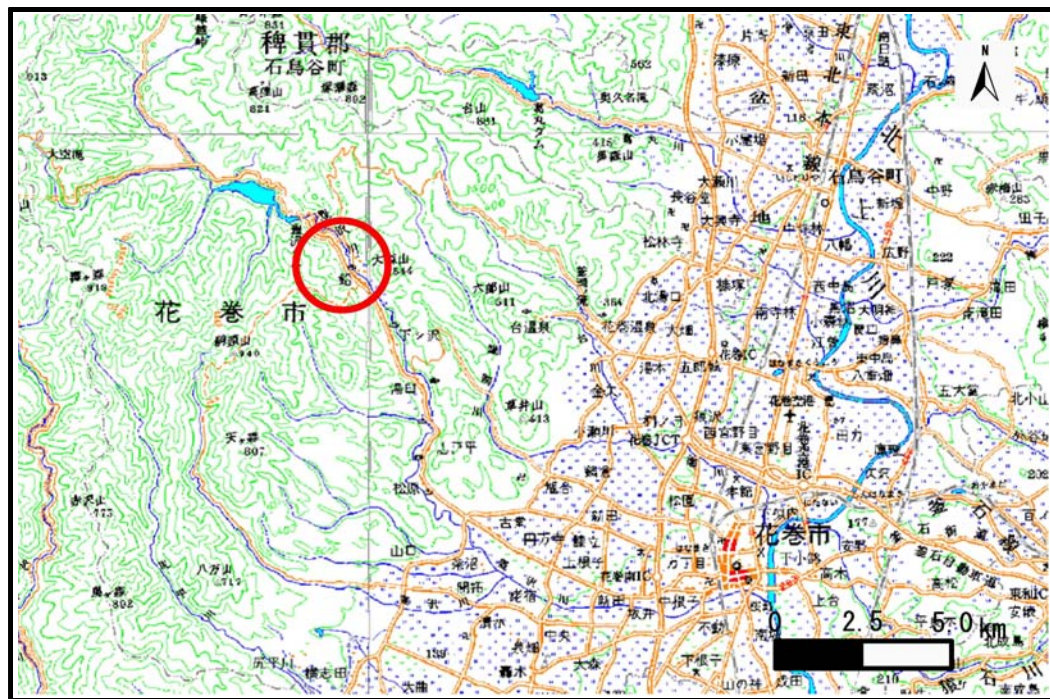


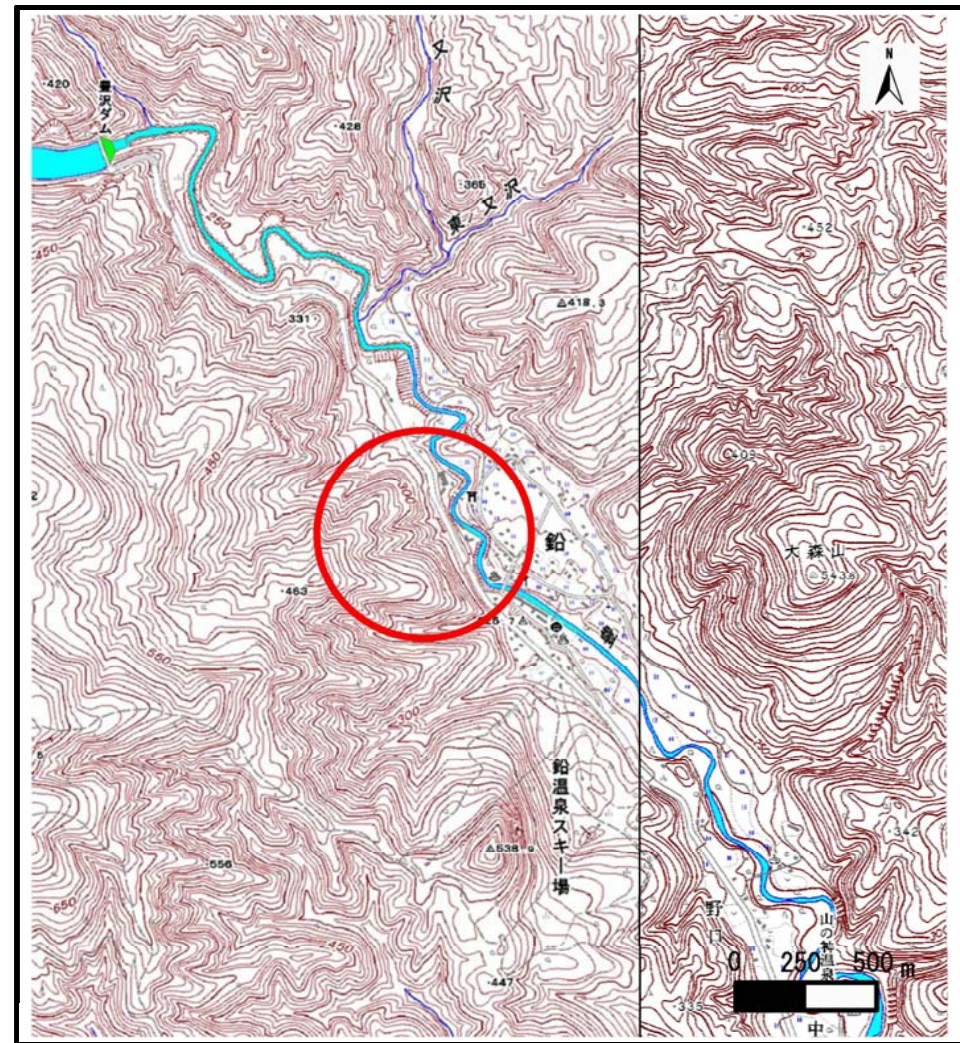
土砂災害防止に関する基礎調査(土石流)

表紙 位置,位置図

自然現象の種類	土石流
溪流番号	B109102
水系名	北上川
河川名	豊沢川
溪流名	西鉛の沢
所在地	花巻市西鉛
調査機関	県南広域振興局土木部花巻土木センター



概況図(S=1:200,000)

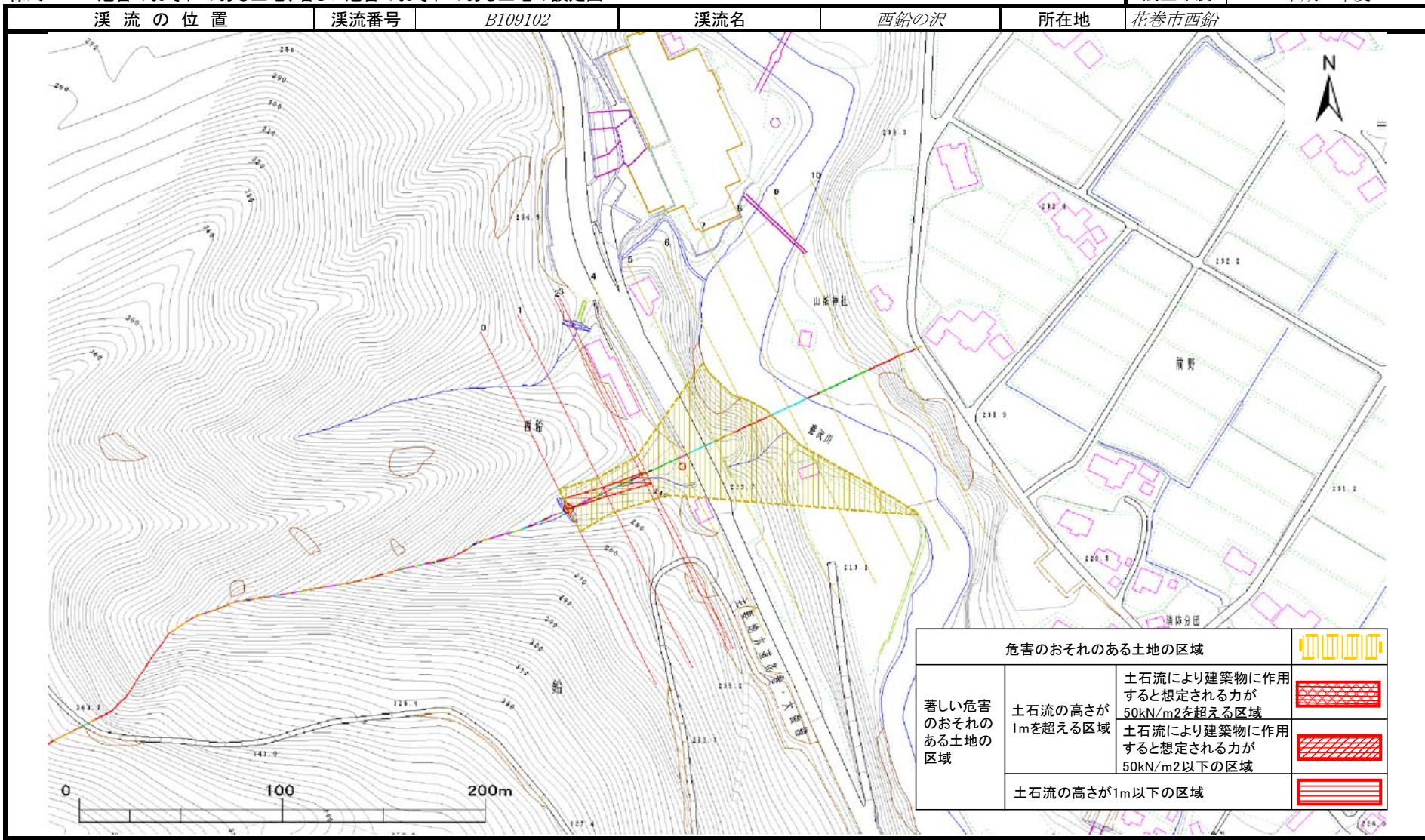


位置図(S=1:25,000)

土石流区域調査

様式3-1 危害のおそれのある土地、著しい危害のおそれのある土地の設定図

調査年度	平成22年度
------	--------



危害のおそれのある土地の区域		
著しい危害のおそれのある土地の区域	土石流の高さが1mを超える区域	
	土石流により建築物に作用すると想定される力が50kN/m2を超える区域	
	土石流により建築物に作用すると想定される力が50kN/m2以下の区域	
土石流の高さが1m以下の区域		

