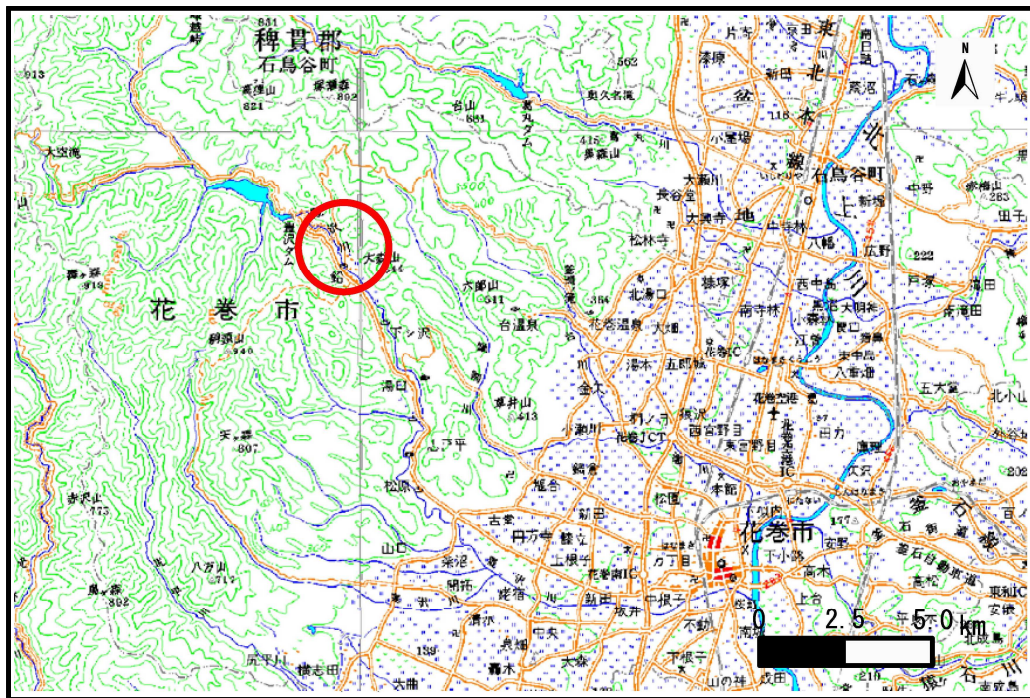


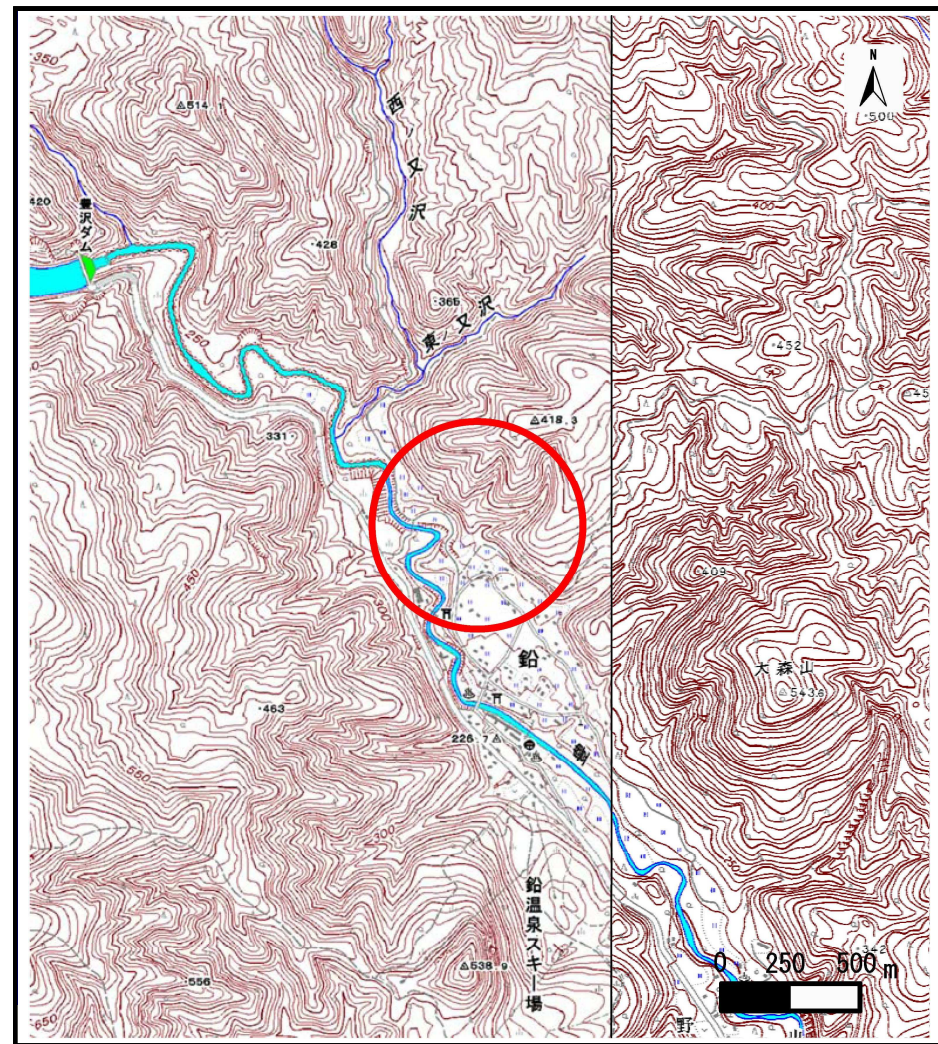
土砂災害防止に関する基礎調査(土石流)

表紙 位置,位置図

自然現象の種類	土石流
溪流番号	B109101
水系名	北上川
河川名	豊沢川
溪流名	館の沢
所在地	花巻市鉛字館
調査機関	県南広域振興局土木部花巻土木センター



概況図(S=1:200,000)



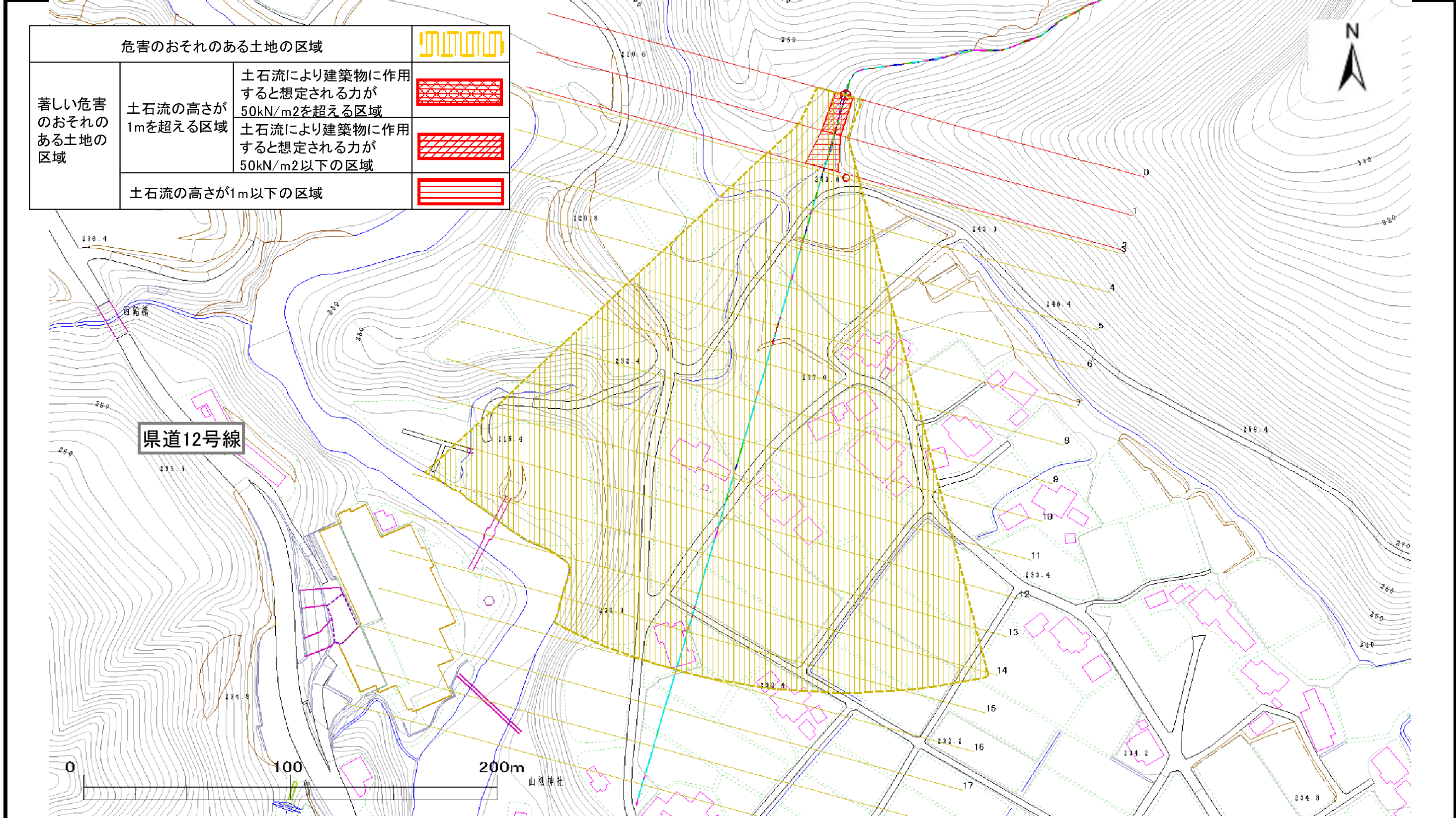
位置図(S=1:25,000)

土石流区域調査書

様式3-1 危害のおそれのある土地、著しい危害のおそれのある土地の設定図

調査年度 平成22年度

溪流の位置	溪流番号	B109101	溪流名	館の沢	所在地	花巻市鉛字館
-------	------	---------	-----	-----	-----	--------



危害のおそれのある土地の区域		
著しい危害のおそれのある土地の区域	土石流の高さが1mを超える区域	
	土石流により建築物に作用すると想定される力が50kN/m2を超える区域	
	土石流により建築物に作用すると想定される力が50kN/m2以下の区域	
土石流の高さが1m以下の区域		

土石流区域調書

様式3-2 建築物に作用すると想定される衝撃に関する事項

溪流の位置				溪流番号	B109101	溪流名	館の沢	所在地	調査年度	平成22年度
横断測線番号	土石流の高さh(m)	土石流の流体力Fd(kN/m ²)	建築物の耐力P2(kN/m ²)	横断測線番号	土石流の高さh(m)	土石流の流体力Fd(kN/m ²)	建築物の耐力P2(kN/m ²)			
No.0	1.12	18.99	7.02							
No.1	1.06	17.50	7.30							
No.2	0.76	10.52	9.49							
No.3	0.62	7.83	11.37							
No.4	0.62	7.19	11.31							
No.5	0.63	6.65	11.23							
No.6	0.63	6.33	11.17							
No.7	0.64	5.60	10.98							
No.8	0.65	5.31	10.89							
No.9	0.65	5.26	10.87							
No.10	0.67	4.58	10.58							
No.11	0.66	4.80	10.80							
No.12	0.69	4.23	10.40							
No.13	0.68	4.32	10.50							
No.14	0.67	4.38	10.56							
No.15	0.74	3.35	9.81							
No.16	0.77	2.97	9.48							
No.17	0.76	3.05	9.57							
No.18	0.84	2.30	8.75							
No.19	0.96	1.68	7.87							