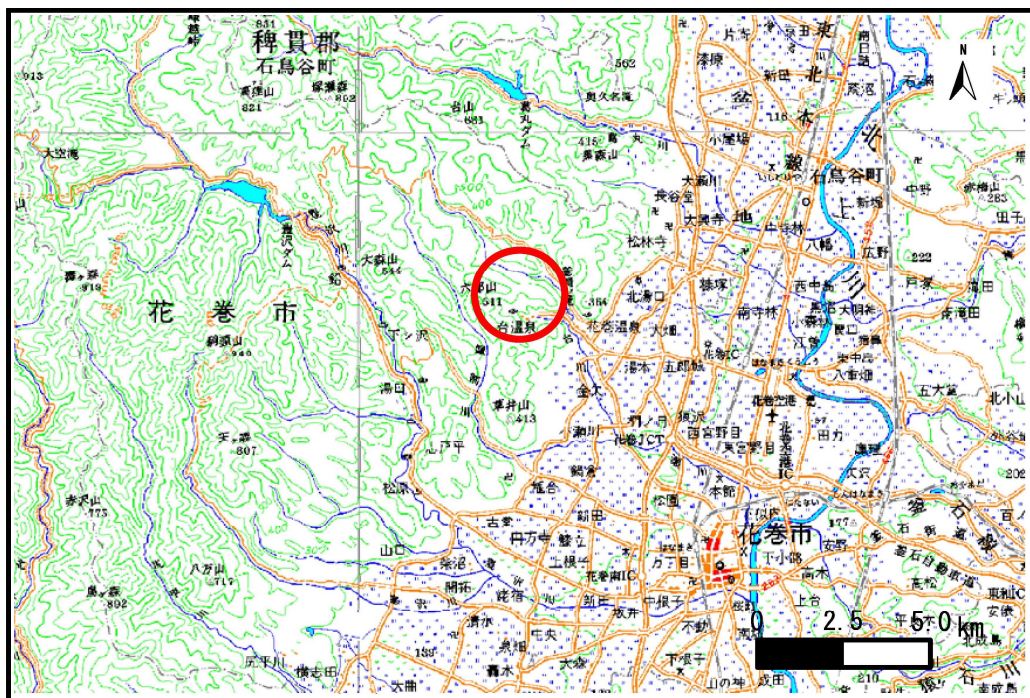


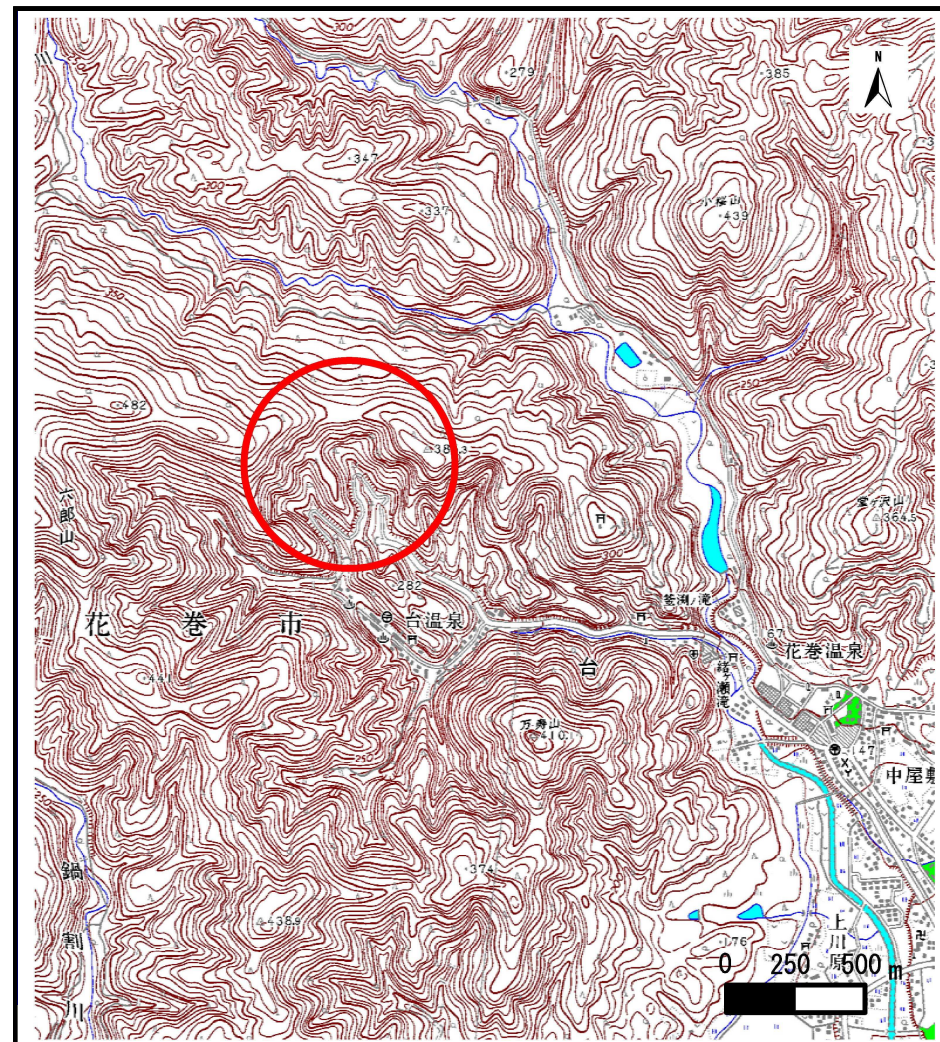
土砂災害防止に関する基礎調査(土石流)

表紙 位置,位置図

自然現象の種類	土石流
溪流番号	A110102
水系名	北上川
河川名	瀬川
溪流名	台の沢
所在地	花巻市台第1地割
調査機関	県南広域振興局土木部花巻土木センター



概況図(S=1:200,000)



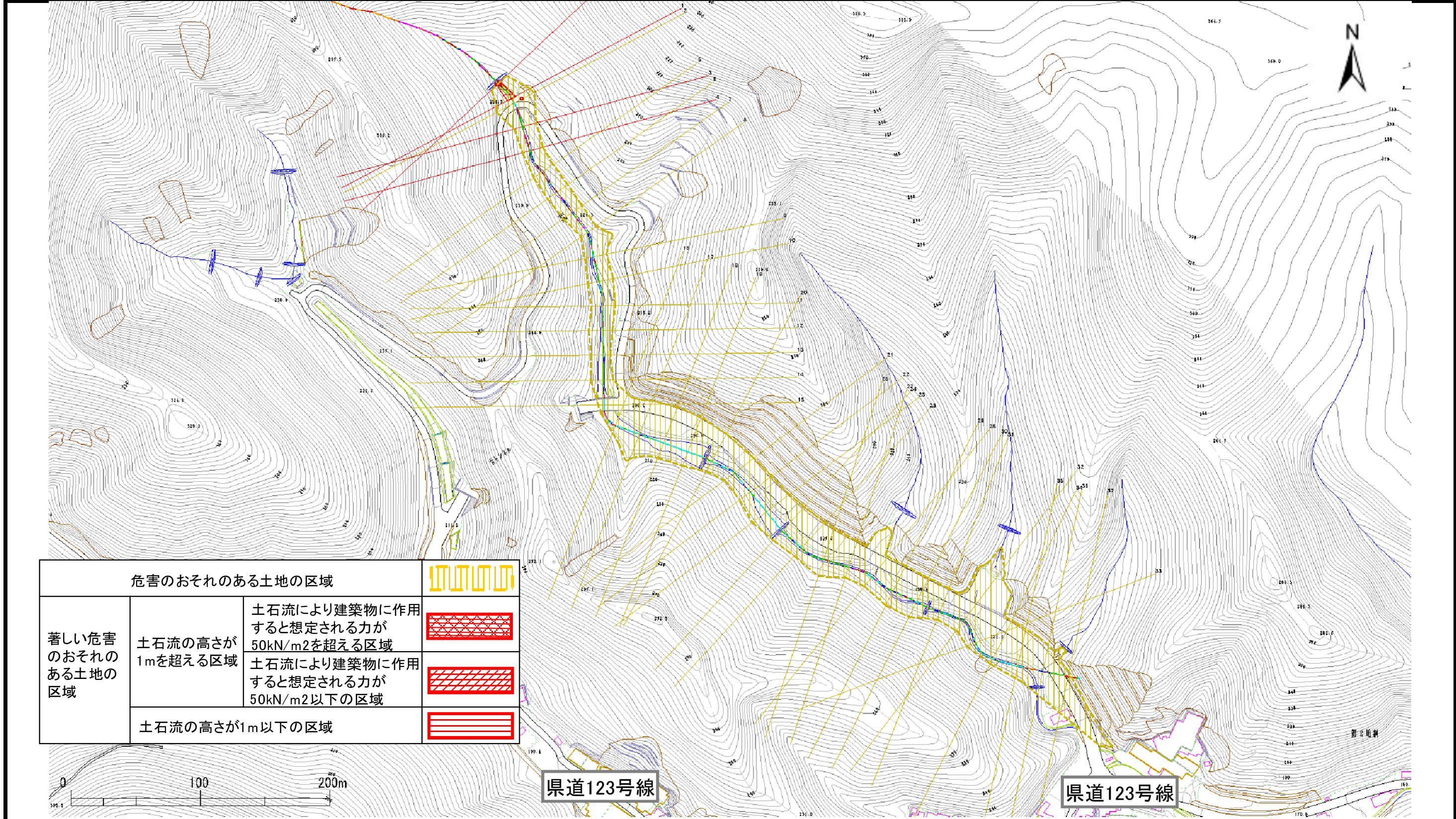
位置図(S=1:25,000)

土石流区域調書

様式3-1 危害のおそれのある土地、著しい危害のおそれのある土地の設定図

調査年度 平成22年度

溪流の位置	溪流番号	A110102	溪流名	台の沢	所在地	花巻市台第1地割
-------	------	---------	-----	-----	-----	----------



危害のおそれのある土地の区域		
著しい危害のおそれのある土地の区域	土石流の高さが1mを超える区域	土石流により建築物に作用すると想定される力が50kN/m ² を超える区域
		土石流により建築物に作用すると想定される力が50kN/m ² 以下の区域
	土石流の高さが1m以下の区域	

土石流区域調書

様式3-2 建築物に作用すると想定される衝撃に関する事項

調査年度	平成22年度
------	--------

溪流の位置		溪流番号	A110102	溪流名	台の沢	所在地	花巻市台第1地割
横断測線番号	土石流の高さh(m)	土石流の流体力Fd(kN/m ²)	建築物の耐力P2(kN/m ²)	横断測線番号	土石流の高さh(m)	土石流の流体力Fd(kN/m ²)	建築物の耐力P2(kN/m ²)
No.0	0.60	40.78	11.62	No.27	0.24	1.29	26.80
No.1	0.45	24.37	14.95	No.28	0.23	1.39	27.75
No.2	0.31	13.90	21.36	No.29	0.23	1.41	27.89
No.3	0.66	34.72	10.81	No.30	0.25	1.24	26.23
No.4	0.65	29.73	10.86	No.31	0.31	2.24	21.04
No.5	0.33	8.94	20.01	No.32	0.24	1.64	27.04
No.6	0.33	6.86	20.02	No.33	0.24	1.67	27.32
No.7	0.32	5.54	20.74	No.34	0.31	2.11	20.96
No.8	0.32	5.13	20.30	No.35	0.25	1.54	26.29
No.9	0.23	2.99	28.23	No.36	0.27	1.30	24.25
No.10	0.23	2.85	28.34	No.37	0.29	1.11	22.46
No.11	0.35	3.88	19.19				
No.12	0.23	2.49	28.21				
No.13	0.24	1.93	27.07				
No.14	0.24	1.72	26.71				
No.15	0.26	1.18	24.75				
No.16	0.24	1.39	26.75				
No.17	0.25	1.25	25.50				
No.18	0.27	1.11	24.39				
No.19	0.28	0.99	23.58				
No.20	0.26	1.13	25.19				
No.21	0.26	1.09	24.67				
No.22	0.26	1.11	24.90				
No.23	0.27	1.05	24.33				
No.24	0.25	1.17	25.60				
No.25	0.23	1.42	28.05				
No.26	0.25	1.18	25.69				