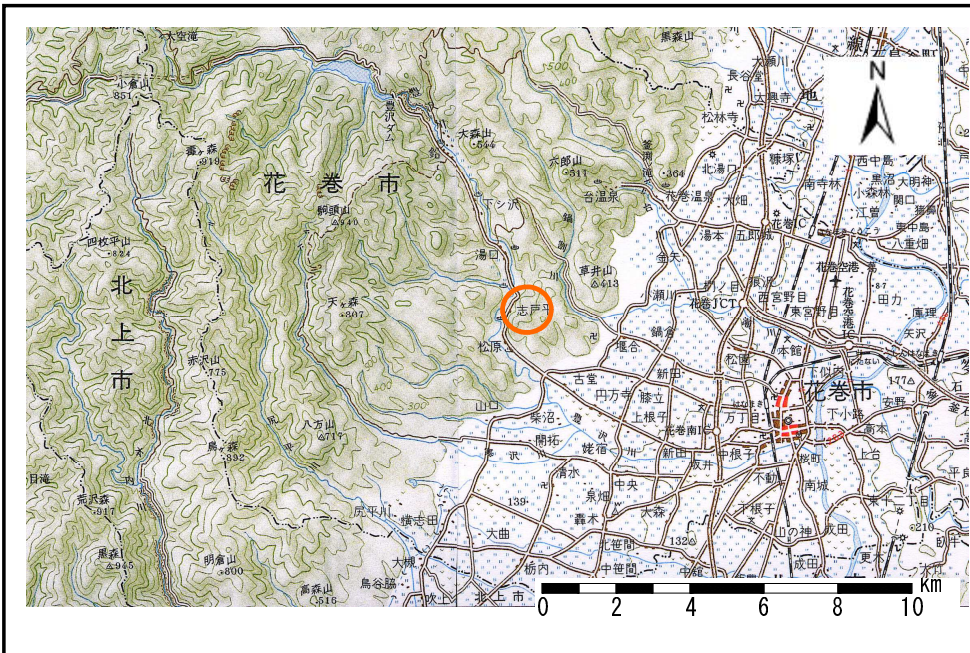


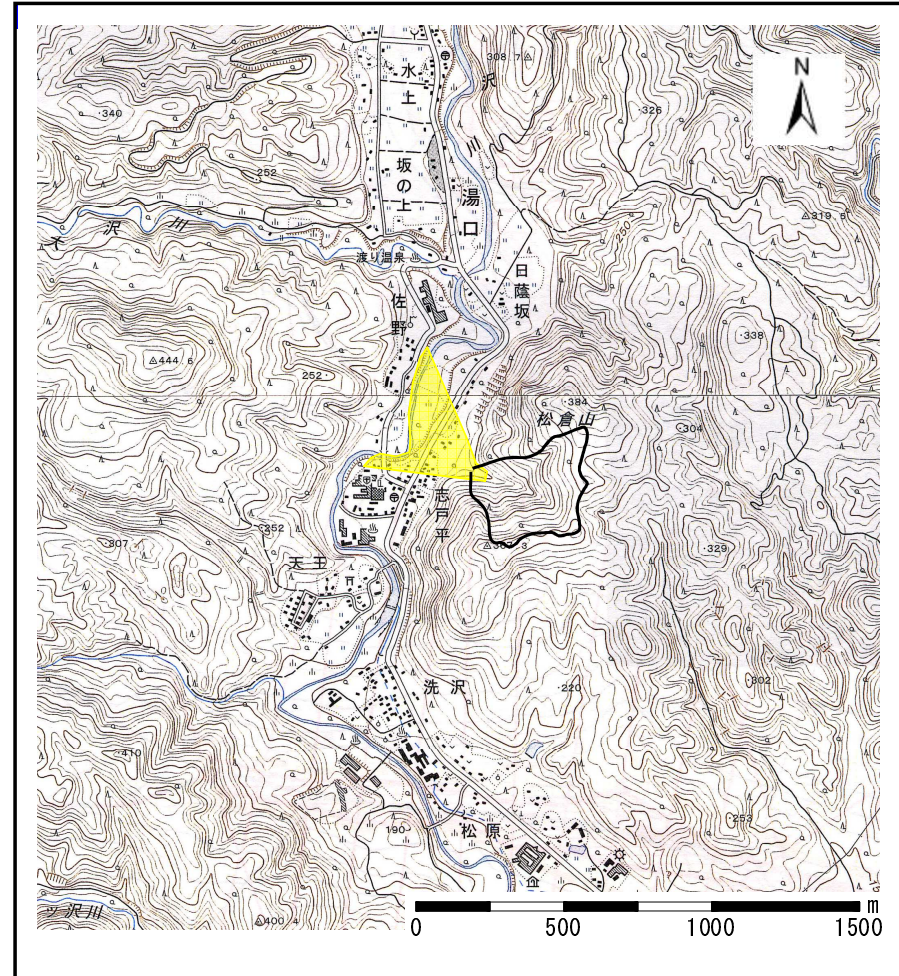
土砂災害防止に関する基礎調査(土石流)

表紙 位置位置図

自然現象の種類	土石流
溪流番号	A110013
水系名	北上川
河川名	豊沢川
溪流名	志戸平の沢
所在地	岩手県花巻市湯口字志戸平
調査機関	岩手県南広域振興局花巻総合支局



位置図(S=1:200,000)






位置図(S=1:25,000)

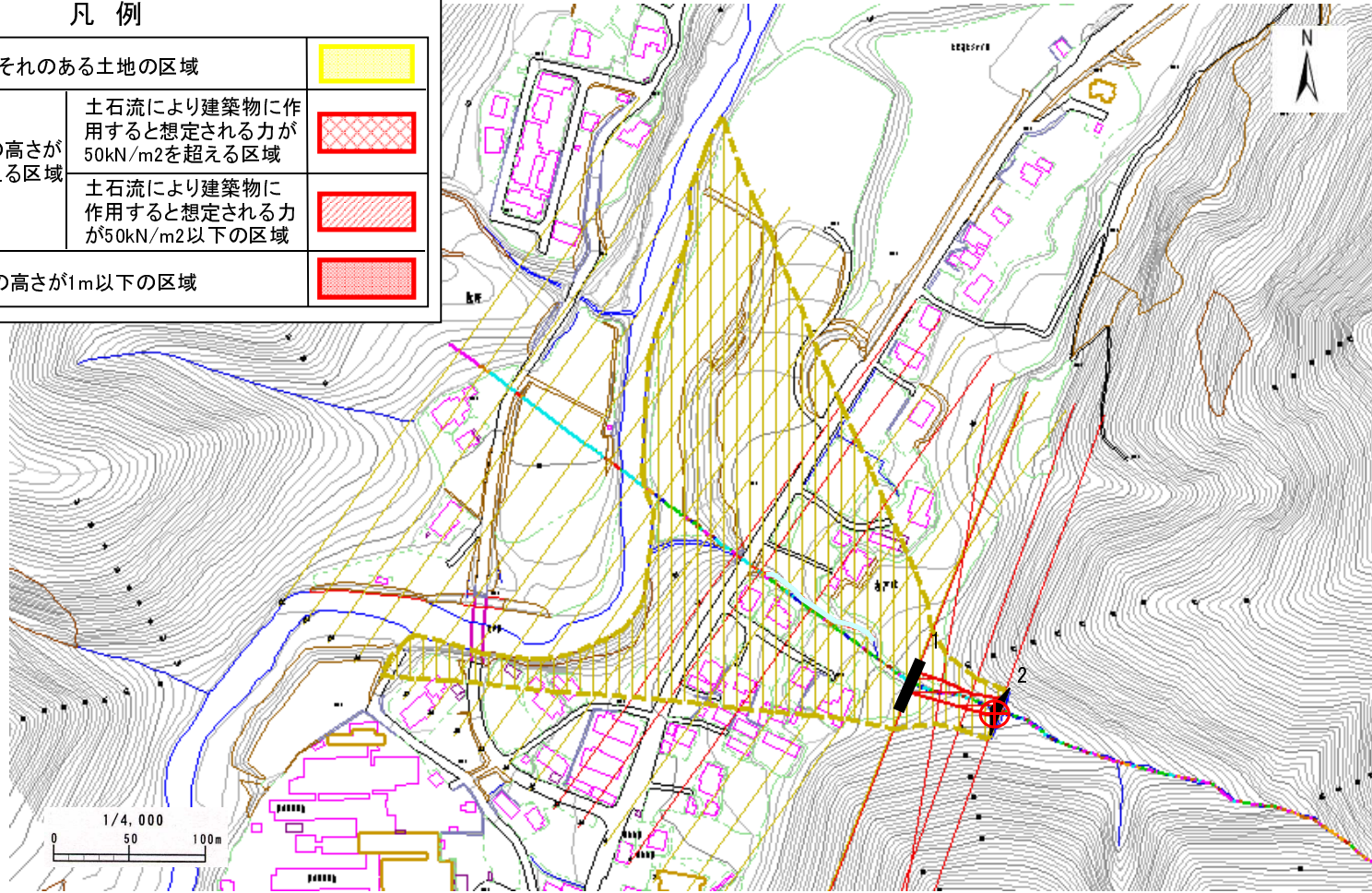
土石流区域調査

様式3-1 危害のおそれのある土地、著しい危害のおそれのある土地の設定図

調査年度	平成19年度
所在地	岩手県花巻市湯口字佐野

溪流の位置	溪流番号	A110013	溪流名	志戸平の沢	所在地	岩手県花巻市湯口字佐野
-------	------	---------	-----	-------	-----	-------------

凡例	
危害のおそれのある土地の区域	
	
著しい危害のおそれのある土地の区域	土石流の高さが1mを超える区域 土石流により建築物に作用すると想定される力が50kN/m ² を超える区域
	
	土石流により建築物に作用すると想定される力が50kN/m ² 以下の区域
土石流の高さが1m以下の区域	



土石流区域調書

様式3-2 建築物に作用すると想定される衝撃に関する事項

調査年度 平成19年度

溪流の位置
溪流番号 A110013
溪流名 志戸平の沢
所在地 岩手県花巻市湯口字志戸平

横断測線番号	土石流の高さh(m)	土石流の流体力Fd(kN/m ²)	建築物の耐力P2(kN/m ²)	横断測線番号	土石流の高さh(m)	土石流の流体力Fd(kN/m ²)	建築物の耐力P2(kN/m ²)
No.0	0.757870000	18.53347000	9.619307000				
No.1	0.842909000	20.23501000	8.803439000				
No.2	0.706887000	15.37419000	10.205620000				
No.3	0.695793000	13.46154000	10.344890000				
No.4	0.527537000	9.24961900	13.191760000				
No.5	0.524146000	8.63343600	13.268250000				
No.6	0.521852000	8.07762500	13.320550000				
No.7	0.521124000	6.43014000	13.337230000				
No.8	0.863475000	12.11597000	8.631078000				
No.9	0.553474000	6.45996800	12.638190000				
No.10	0.950877000	14.62165000	7.985083000				
No.11	0.950008000	16.85047000	7.990891000				
No.12	0.525756000	7.15906300	13.231800000				
No.13	0.522459000	7.24971200	13.306660000				
No.14	0.520887000	7.29352500	13.342680000				
No.15	0.523437000	7.22264700	13.284360000				
No.16	0.558498000	5.82421700	12.536990000				
No.17	0.569106000	5.05542400	12.329240000				
No.18	0.597913000	3.94920100	11.802810000				
No.19	0.609902000	3.64905300	11.598590000				
No.20	0.693578000	2.42464200	10.373240000				
No.21	0.000000000	0.00000000	0.000000000				
No.22	0.000000000	0.00000000	0.000000000				