

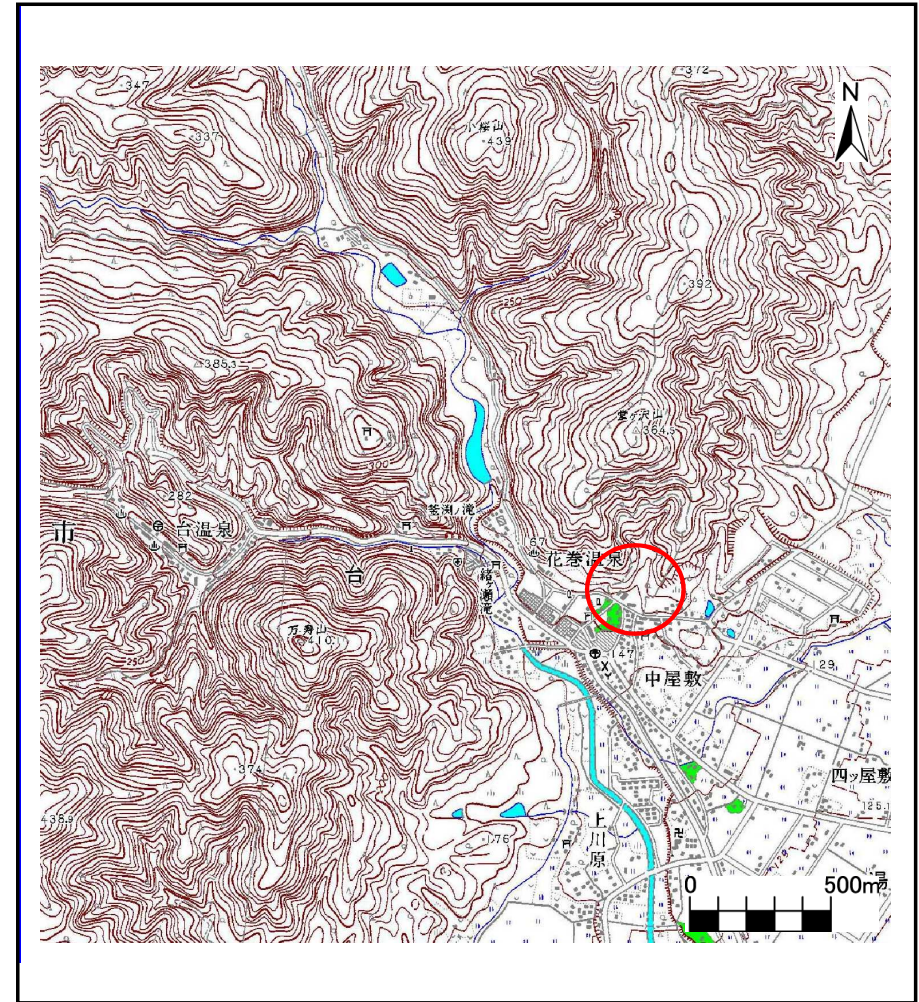
# 土砂災害防止に関する基礎調査(土石流)

表紙 位置,位置図

自然現象の種類	土石流
溪流番号	A110009
水系名	北上川
河川名	瀬川
溪流名	湯本の沢
所在地	花巻市湯本第1、2地割
調査機関	県南広域振興局 花巻総合支局



位置図(S=1:200,000)

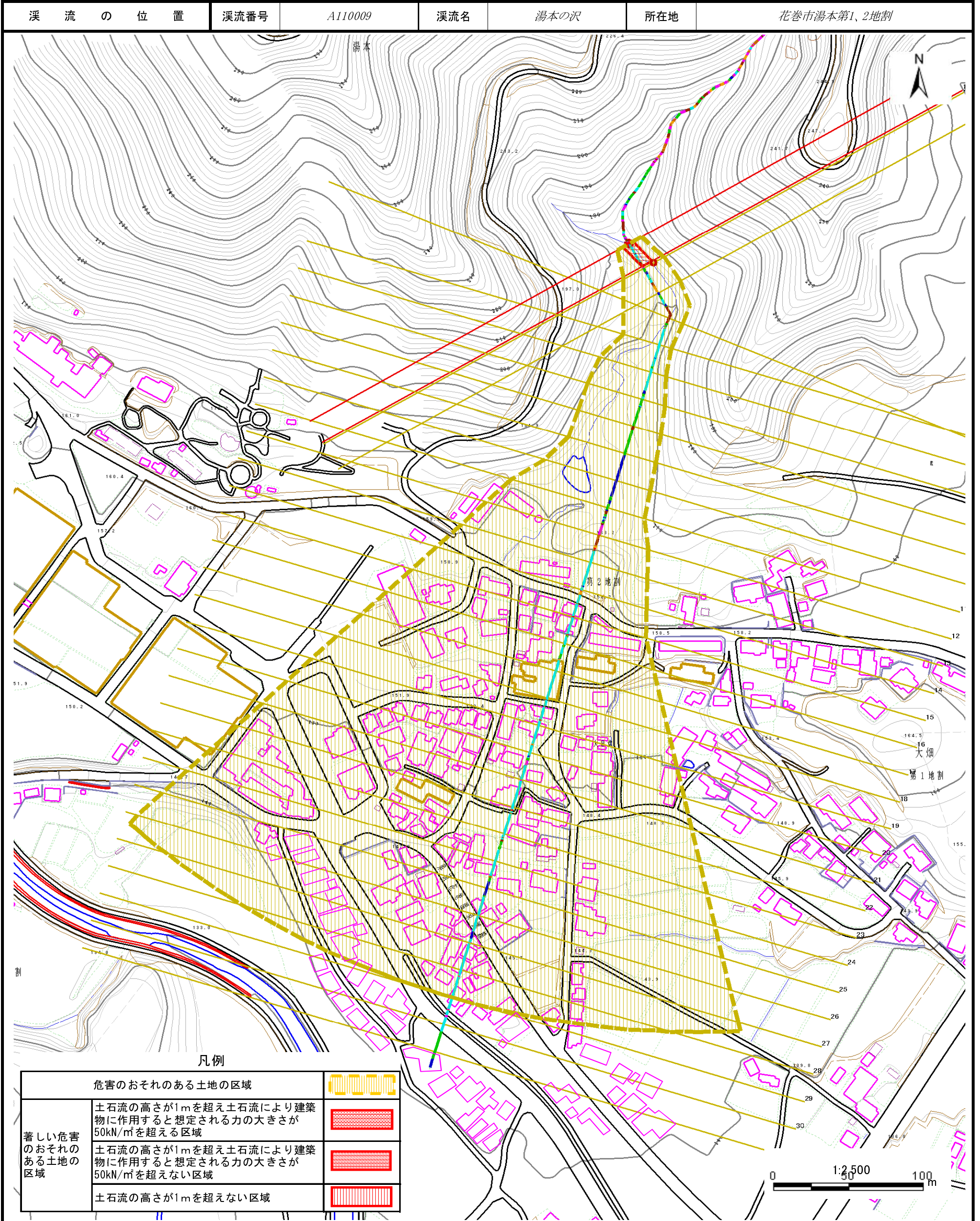


位置図(S=1:25,000)

# 土石流区域調査

様式3-1 危害のおそれある土地、著しい危害のおそれのある土地の設定図

調査年度 平成18年度



## 土石流区域調書

様式3-2 建築物に作用すると想定される衝撃に関する事項

調査年度 平成18年度

溪 流 の 位 置 溪流番号 A110009 溪流名 湯本の沢 所在地 花巻市湯本第1、2地割

横断測線番号	土石流の高さh(m)	土石流の流体力Fd(kN/m <sup>2</sup> )	建築物の耐力P2(kN/m2)	横断測線番号	土石流の高さh(m)	土石流の流体力Fd(kN/m <sup>2</sup> )	建築物の耐力P2(kN/m2)
No. 0	0.706999137	18.70911399	10.20423683	No. 27	0.503839705	2.097561152	13.74799091
No. 1	0.696082142	15.11140496	10.34120212	No. 28	0.497201987	2.153940483	13.91340645
No. 2	0.440393879	8.065732468	15.5352012	No. 29	0.541897688	1.69533218	12.87863391
No. 3	0.431547932	6.867622611	15.82651058	No. 30	0.533775312	1.74731995	13.05364434
No. 4	0.428525343	6.246561902	15.92882693	No. 31	0.52946794	1.775865477	13.14866026
No. 5	0.427018149	5.302027462	15.98039157				
No. 6	0.429754554	4.552320943	15.88704251				
No. 7	0.442239287	3.568416649	15.47590996				
No. 8	0.466363904	2.754291051	14.74431825				
No. 9	0.459331423	2.839274465	14.94957834				
No. 10	0.471190318	2.644046582	14.60702471				
No. 11	0.487643068	2.334222693	14.15961622				
No. 12	0.488267809	2.32403642	14.14322728				
No. 13	0.469203927	2.516725427	14.66318497				
No. 14	0.490424902	2.289595122	14.08696399				
No. 15	0.47311341	2.460215802	14.55310748				
No. 16	0.442089824	2.817621696	15.4806935				
No. 17	0.436530792	2.889841031	15.6609546				
No. 18	0.449895825	2.720694597	15.2351498				
No. 19	0.440216338	2.841655374	15.54093185				
No. 20	0.445250459	2.777761586	15.38022754				
No. 21	0.446024336	2.768130809	15.35584736				
No. 22	0.441362878	2.826910863	15.50400586				
No. 23	0.465836319	2.537681009	14.75950016				
No. 24	0.456390232	2.643814855	15.0373169				
No. 25	0.468039388	2.513847414	14.69633313				
No. 26	0.499179556	2.160326525	13.86365935				