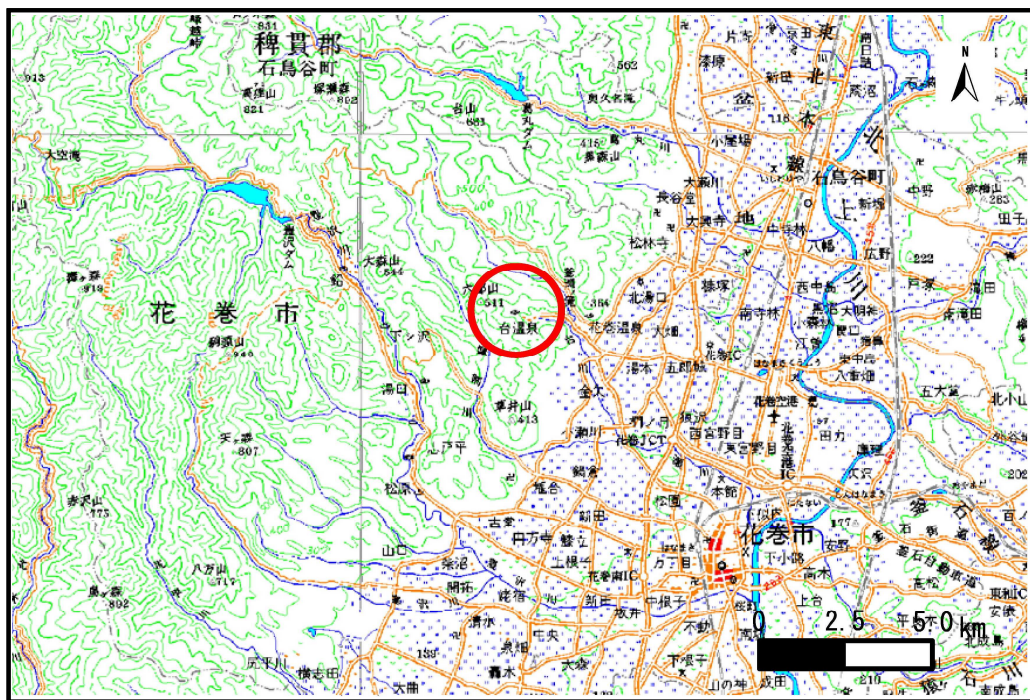


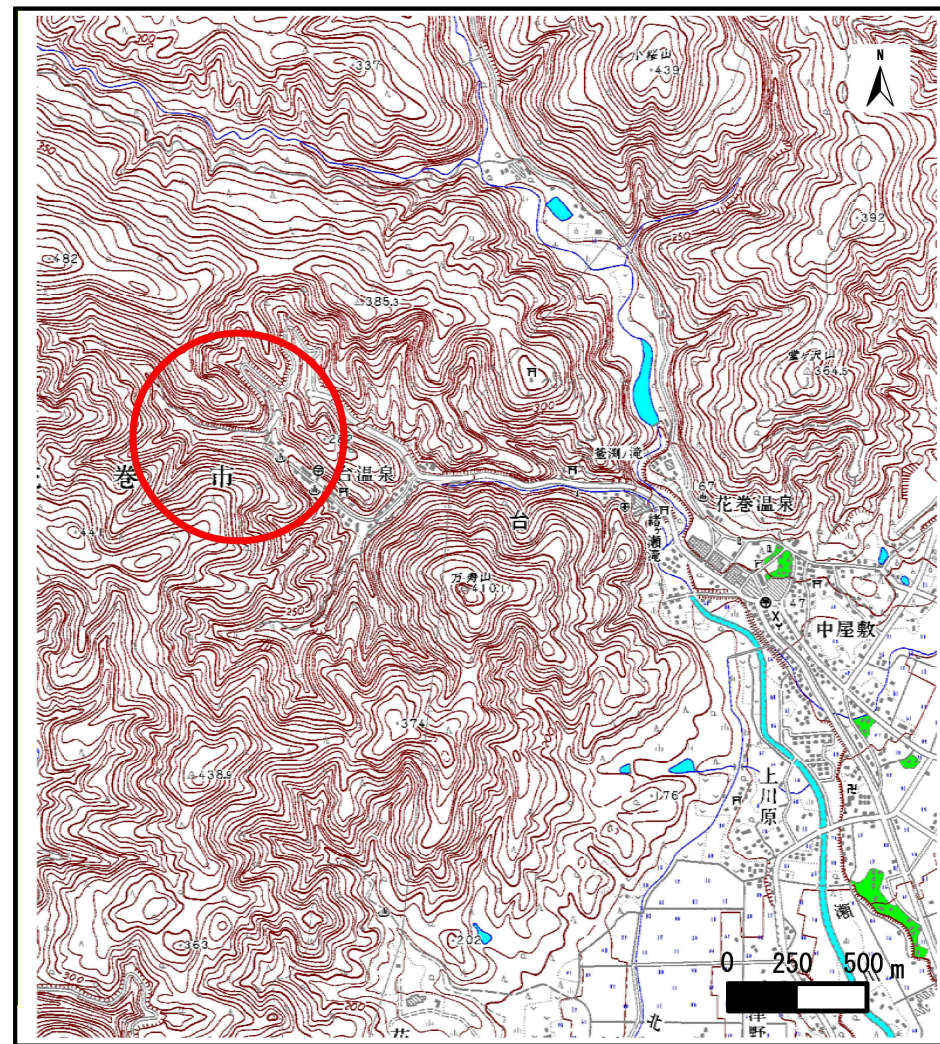
土砂災害防止に関する基礎調査(土石流)

表紙 位置,位置図

自然現象の種類	土石流
溪流番号	A110002
水系名	北上川
河川名	瀬川
溪流名	台温泉の沢2
所在地	花巻市台第2地割
調査機関	県南広域振興局土木部花巻土木センター



概況図(S=1:200,000)

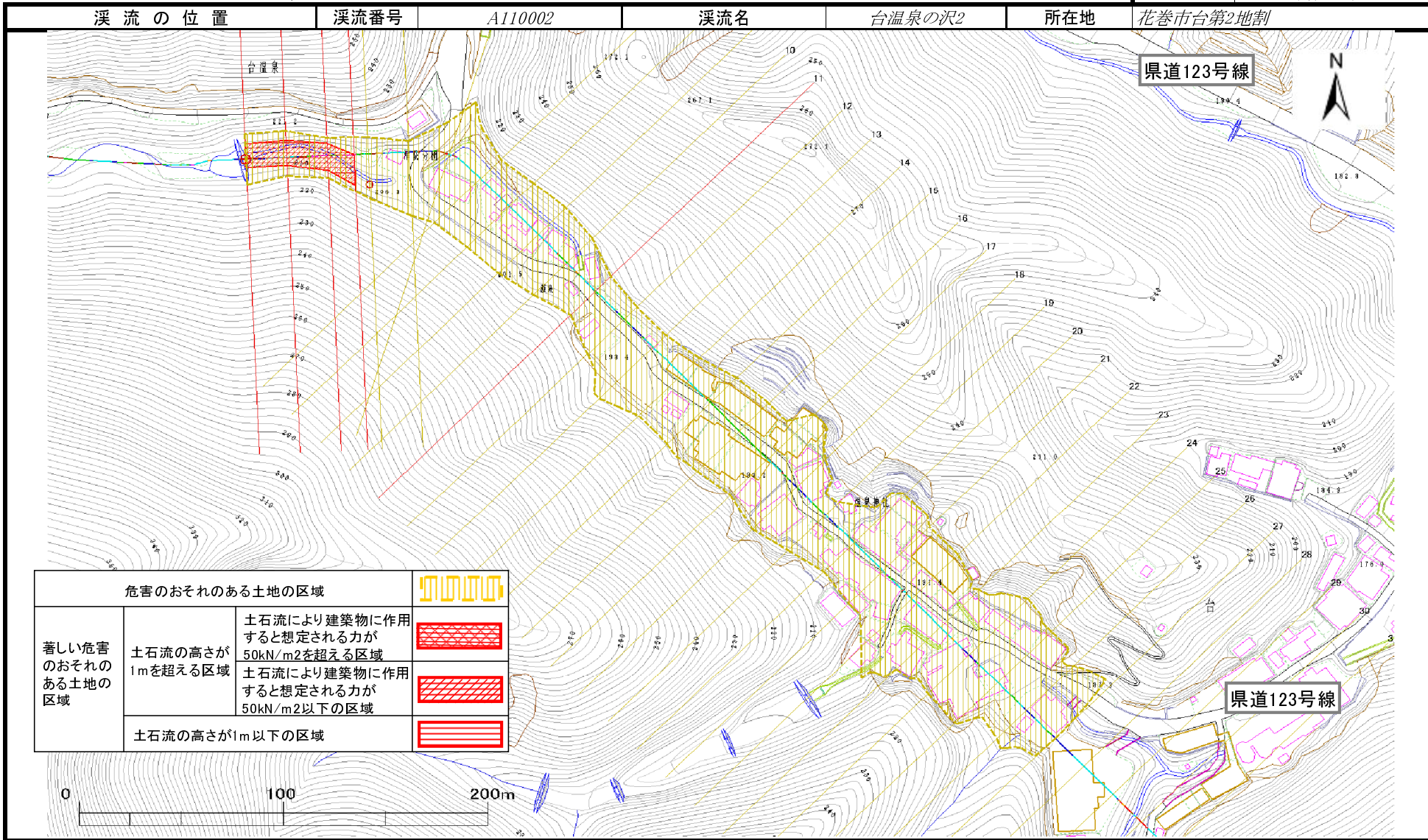


位置図(S=1:25,000)

土石流区域調査書

様式3-1 危害のおそれのある土地、著しい危害のおそれのある土地の設定図

調査年度	平成22年度
------	--------



土石流区域調査

様式3-2 建築物に作用すると想定される衝撃に関する事項

調査年度	平成22年度
------	--------

溪流の位置	溪流番号	A110002	溪流名	台温泉の沢2	所在地	花巻市台第2地割	
横断測線番号	土石流の高さh(m)	土石流の流体力Fd(kN/m ²)	建築物の耐力P2(kN/m ²)	横断測線番号	土石流の高さh(m)	土石流の流体力Fd(kN/m ²)	建築物の耐力P2(kN/m ²)
No.0	1.58	14.45	5.55	No.27	1.02	4.43	7.53
No.1	1.56	13.46	5.58	No.28	1.06	3.93	7.28
No.2	1.42	13.43	5.92	No.29	1.09	3.66	7.13
No.3	1.39	10.70	6.00	No.30	0.95	4.89	7.98
No.4	0.93	5.60	8.06	No.31	0.00	0.00	0.00
No.5	0.99	4.69	7.71				
No.6	0.84	6.46	8.77				
No.7	0.90	5.66	8.31				
No.8	0.90	5.69	8.33				
No.9	0.95	5.06	7.94				
No.10	0.95	6.52	7.94				
No.11	1.24	7.96	6.50				
No.12	0.91	5.70	8.25				
No.13	0.95	5.18	7.94				
No.14	0.88	6.11	8.48				
No.15	0.87	6.24	8.55				
No.16	0.97	4.98	7.82				
No.17	0.94	5.33	8.03				
No.18	0.90	5.78	8.29				
No.19	0.89	5.91	8.37				
No.20	0.94	5.36	8.05				
No.21	0.97	5.00	7.83				
No.22	0.98	4.88	7.75				
No.23	1.01	4.60	7.61				
No.24	0.97	4.90	7.79				
No.25	0.99	4.78	7.71				
No.26	1.01	4.58	7.59				