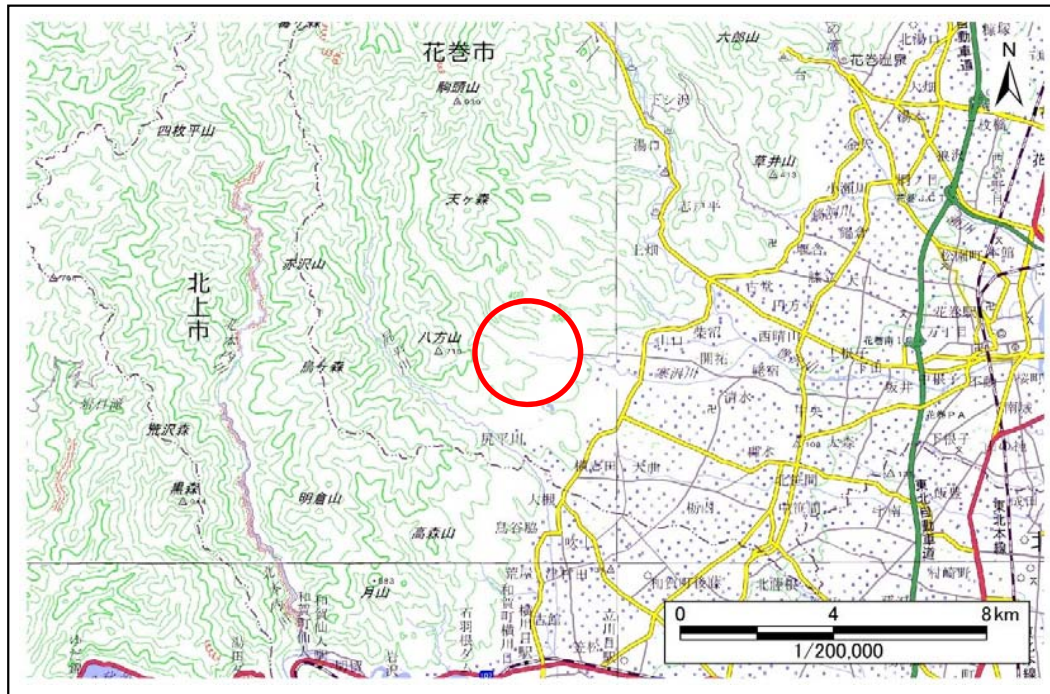


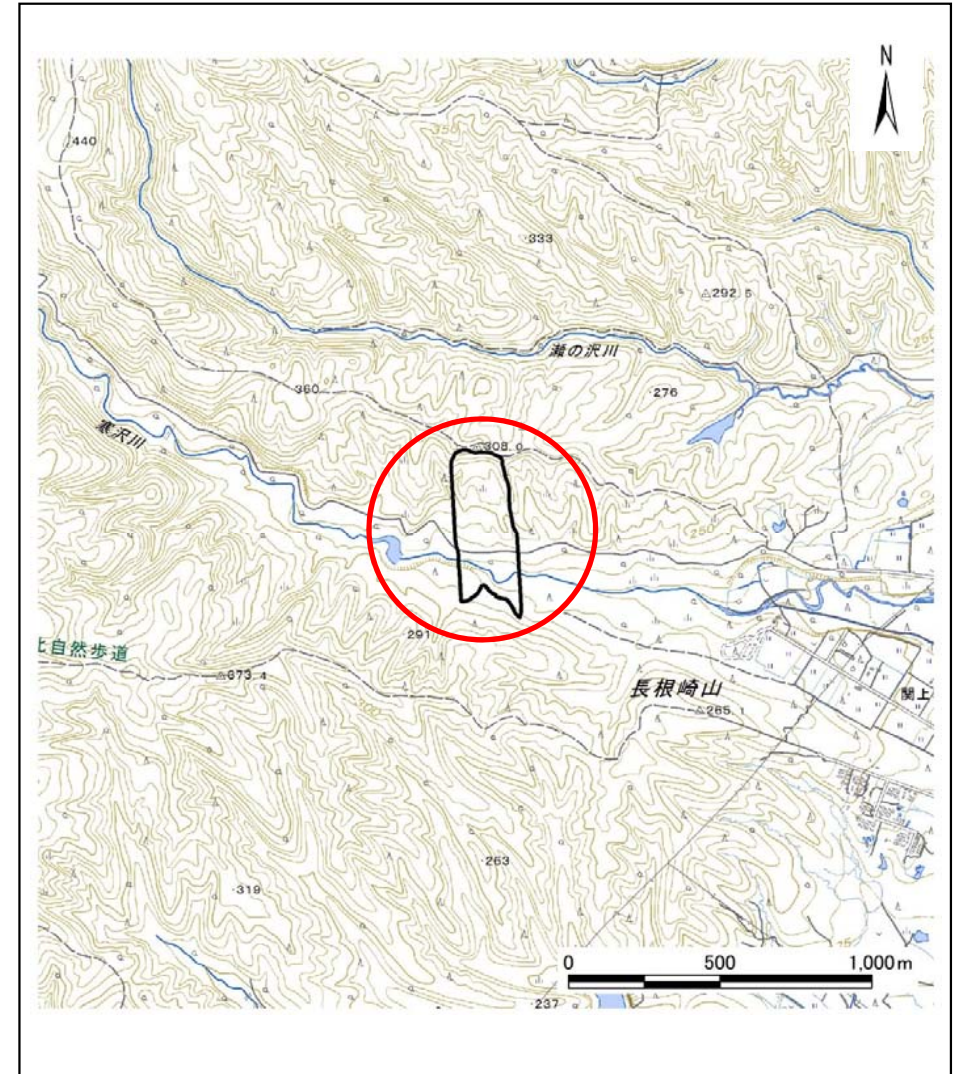
土砂災害防止に関する基礎調査(地滑り)

表紙 概況、位置図

自然現象の種類	地滑り
箇所番号	76
箇所名	寒沢川
所在地	花巻市太田第2地割
調査機関	県南広域振興局土木部花巻土木センター



概況図(S=1:200,000)



位置図(S=1:25,000)

国土地理院の電子地形図200,000『秋田、新庄、盛岡、一関』及び電子地形図25,000『尻平川』を掲載

地 滑 り 区 域 調 査 書

様式3-1 危害のおそれのある土地等の設定図 及び 建築物に作用すると想定される衝撃に関する事項

調査年度 平成29年度

地 滑 り の 位 置	箇所番号	76	箇所名	寒沢川	所在地	花巻市太田第2地割
地滑り区域名	A	ランク区分	D	箇所区分	地すべり危険箇所	

