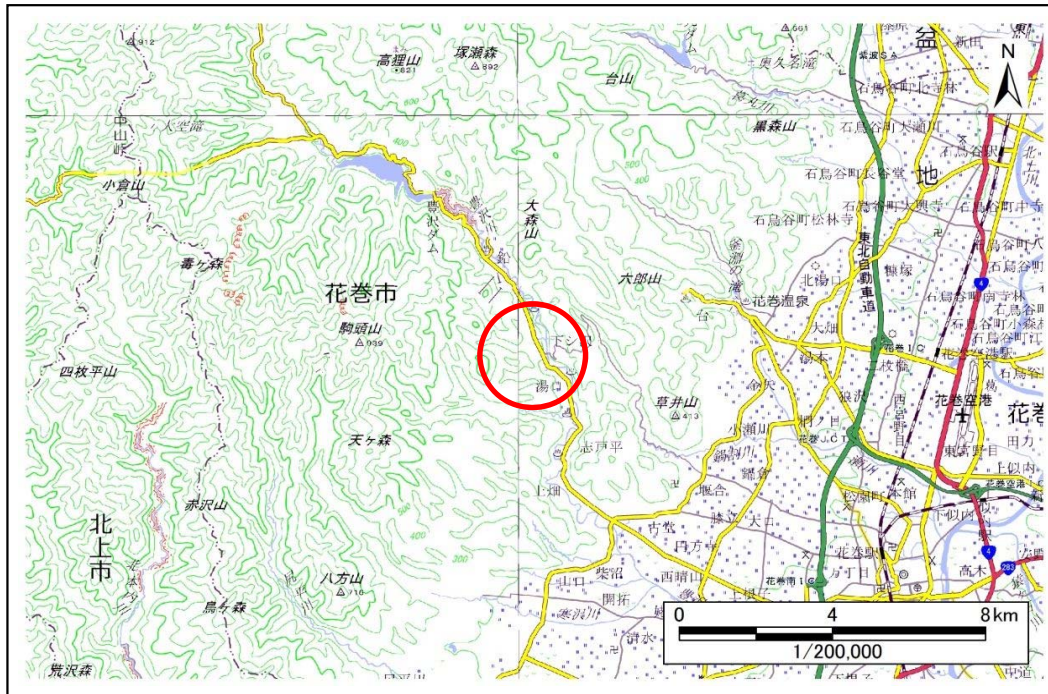


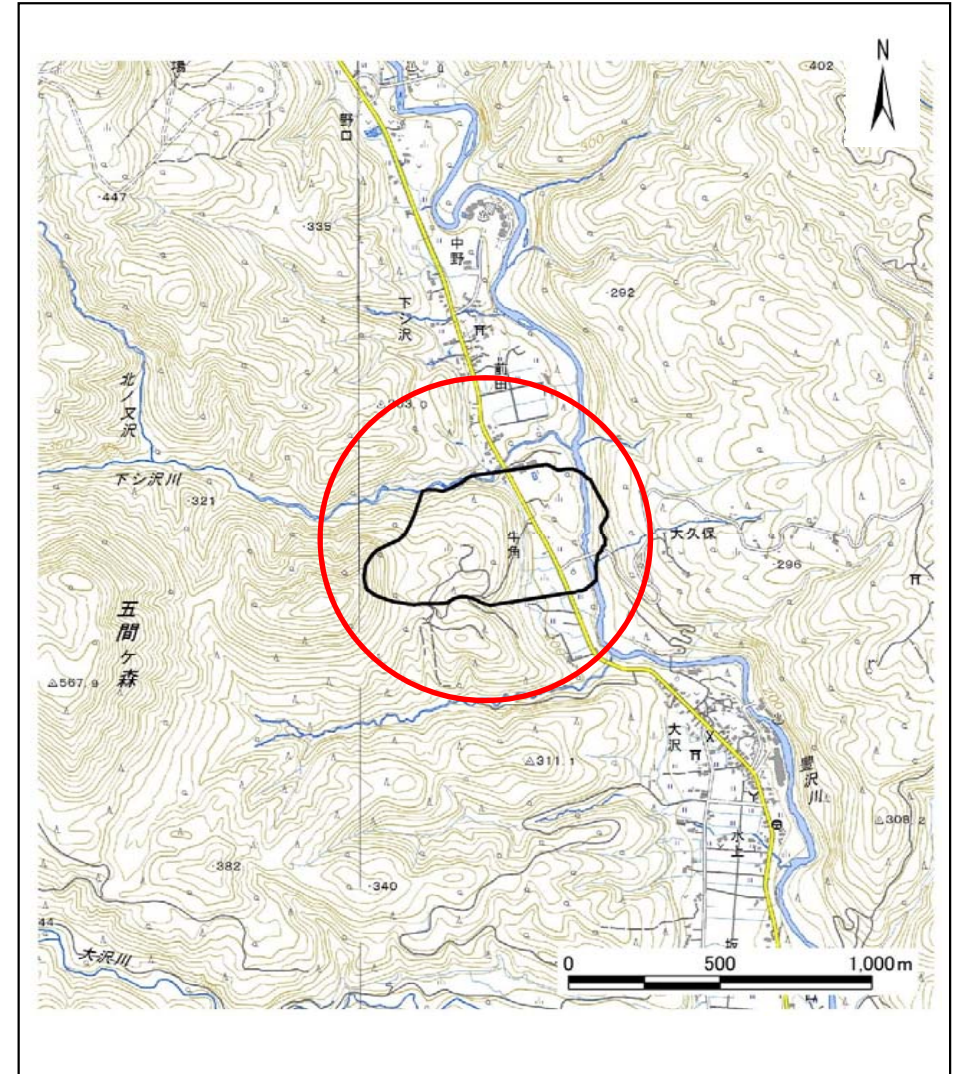
土砂災害防止に関する基礎調査(地滑り)

表紙 概況、位置図

自然現象の種類	地滑り
箇所番号	116
箇所名	下シ沢
所在地	花巻市下シ沢字牛角
調査機関	県南広域振興局土木部花巻土木センター



概況図(S=1:200,000)



位置図(S=1:25,000)

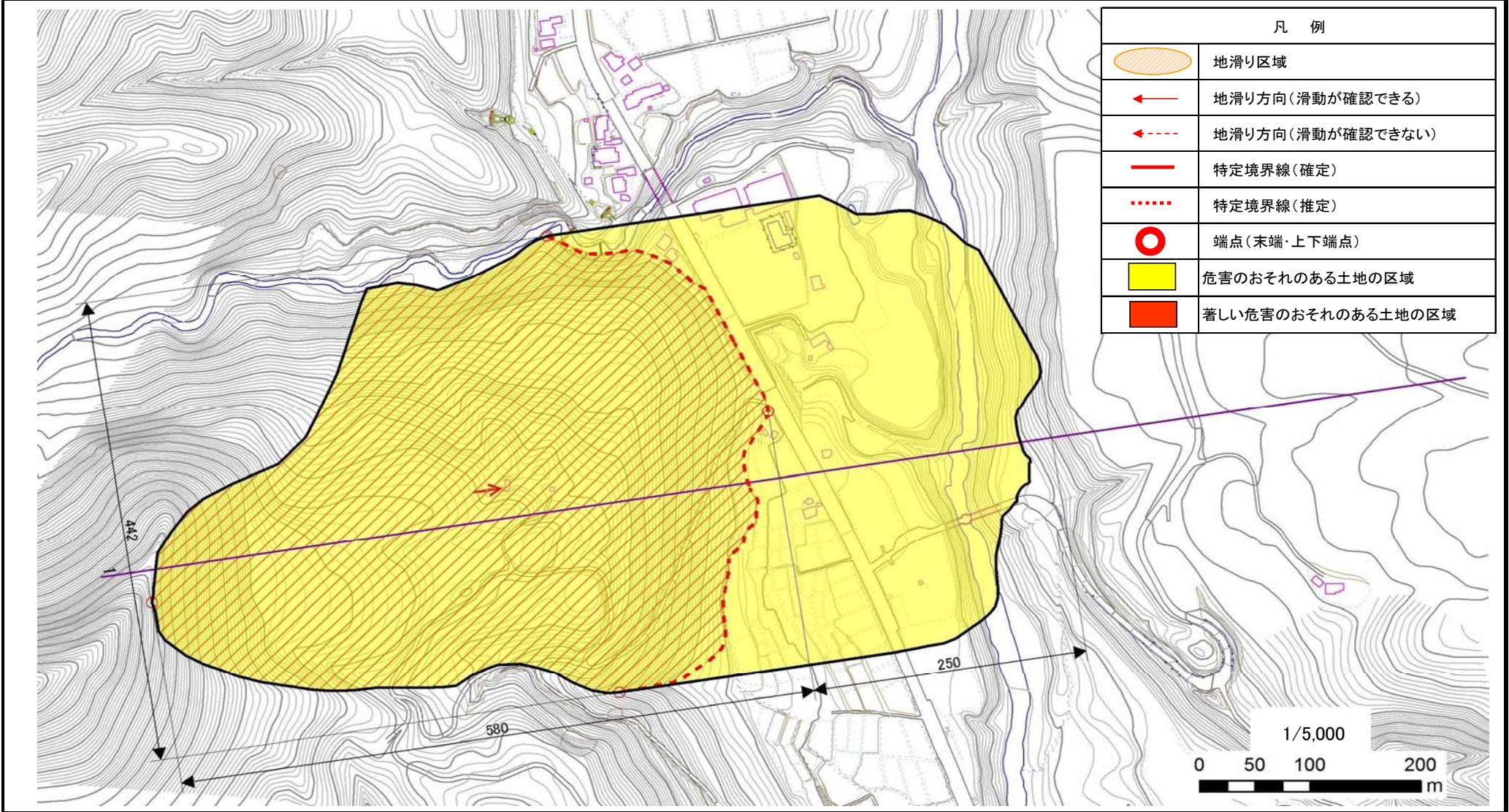
国土地理院の電子地形図200,000『秋田、盛岡』及び電子地形図25,000『鉛、花巻温泉』を掲載

地 滑 り 区 域 調 書

様式3-1 危害のおそれのある土地等の設定図 及び 建築物に作用すると想定される衝撃に関する事項

調査年度 平成29年度

地 滑 り の 位 置	箇所番号	116	箇所名	下シ沢	所在地	花巻市下シ沢字牛角
地滑り区域名	A		ランク区分	D	箇所区分	地すべり危険箇所



凡 例	
	地滑り区域
	地滑り方向(滑動が確認できる)
	地滑り方向(滑動が確認できない)
	特定境界線(確定)
	特定境界線(推定)
	端点(末端・上下端点)
	危害のおそれのある土地の区域
	著しい危害のおそれのある土地の区域