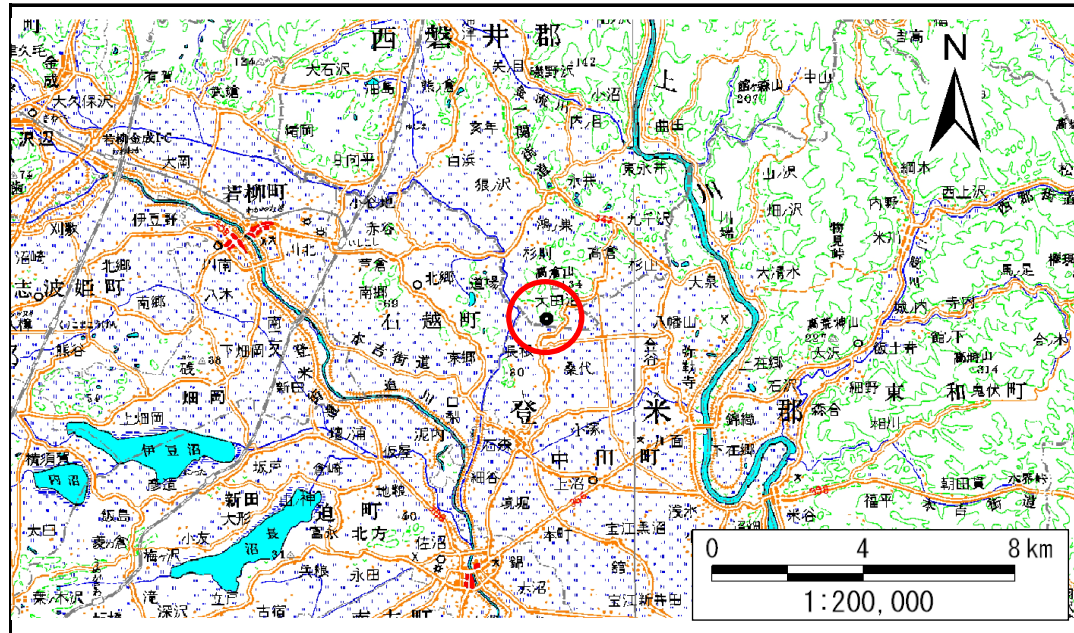


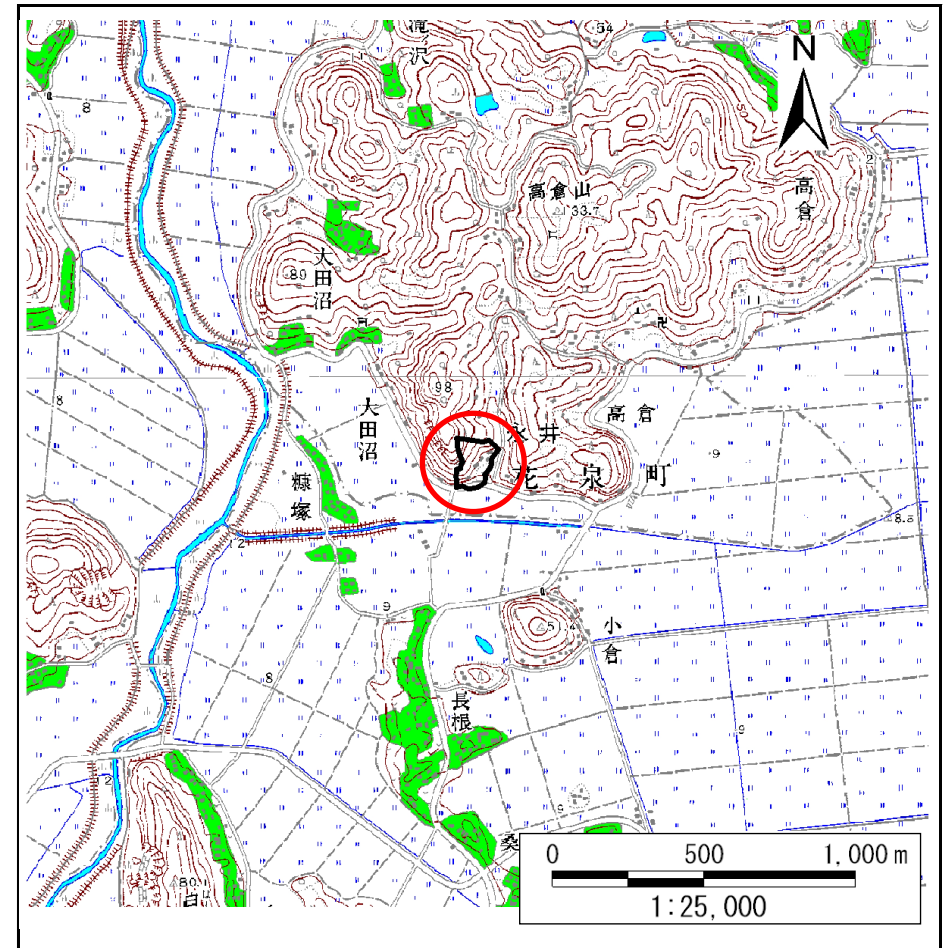
土砂災害防止に関する基礎調査(急傾斜地の崩壊)

表紙 概況、位置図

自然現象の種類	急傾斜地の崩壊
箇所番号	187B1003
箇所名	鞍懸山-2
所在地	一関市花泉町永井字鞍懸山
調査機関	岩手県南広域振興局土木部一関土木センター



位置図(S=1:200,000)



概況図(S=1:25,000)

急傾斜地の崩壊区域調書

様式3-1 危害のおそれのある土地、著しい危害のおそれのある土地の設定図

調査年度

平成22年度

急傾斜地の位置

箇所番号

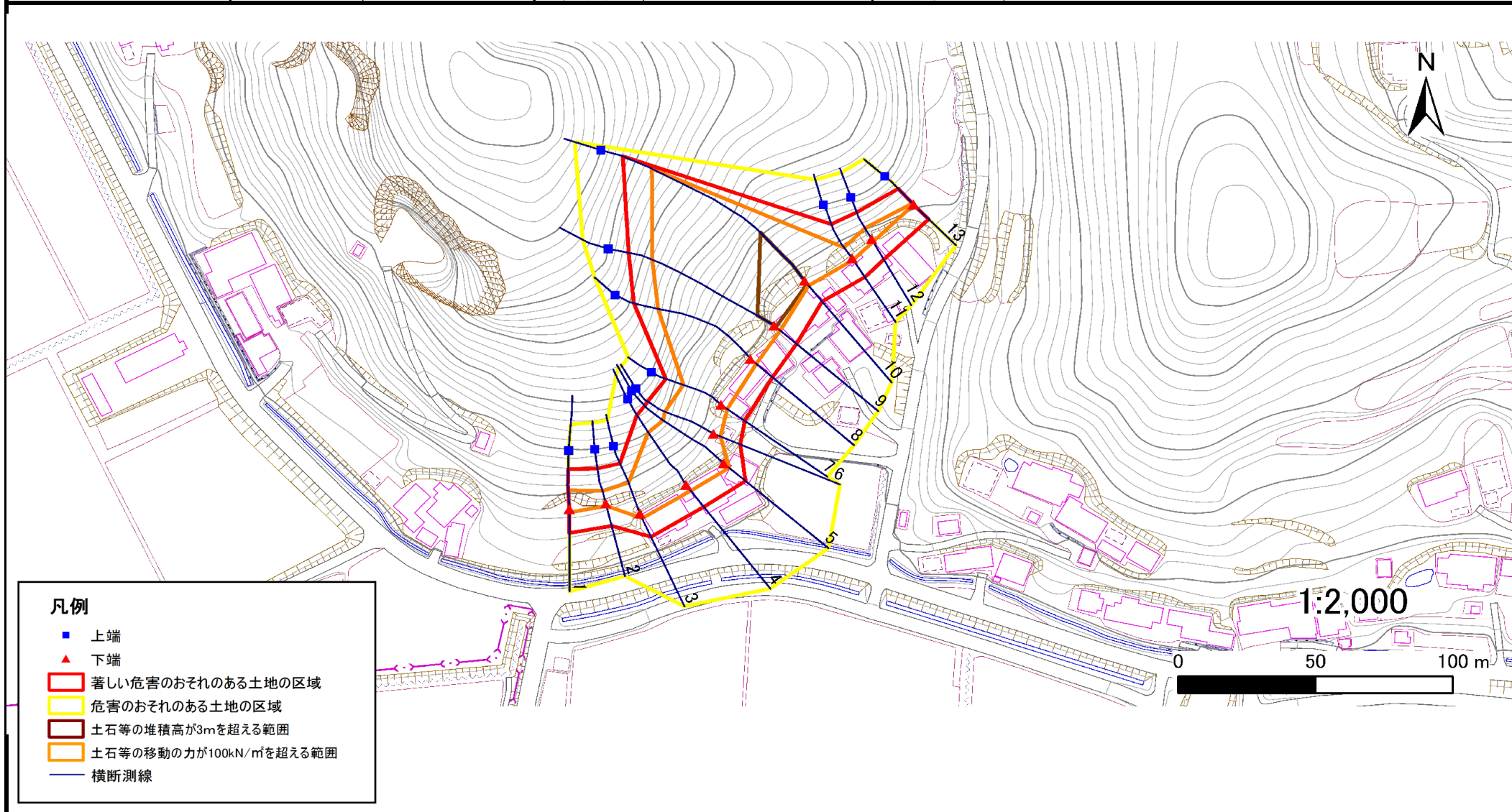
187B1003

箇所名

鞍懸山-2

所在地

一関市花泉町永井字鞍懸山



凡例

- 上端
- ▲ 下端
- 著しい危害のおそれのある土地の区域
- 危害のおそれのある土地の区域
- 土石等の堆積高が3mを超える範囲
- 土石等の移動の力が100kN/m²を超える範囲
- 横断測線

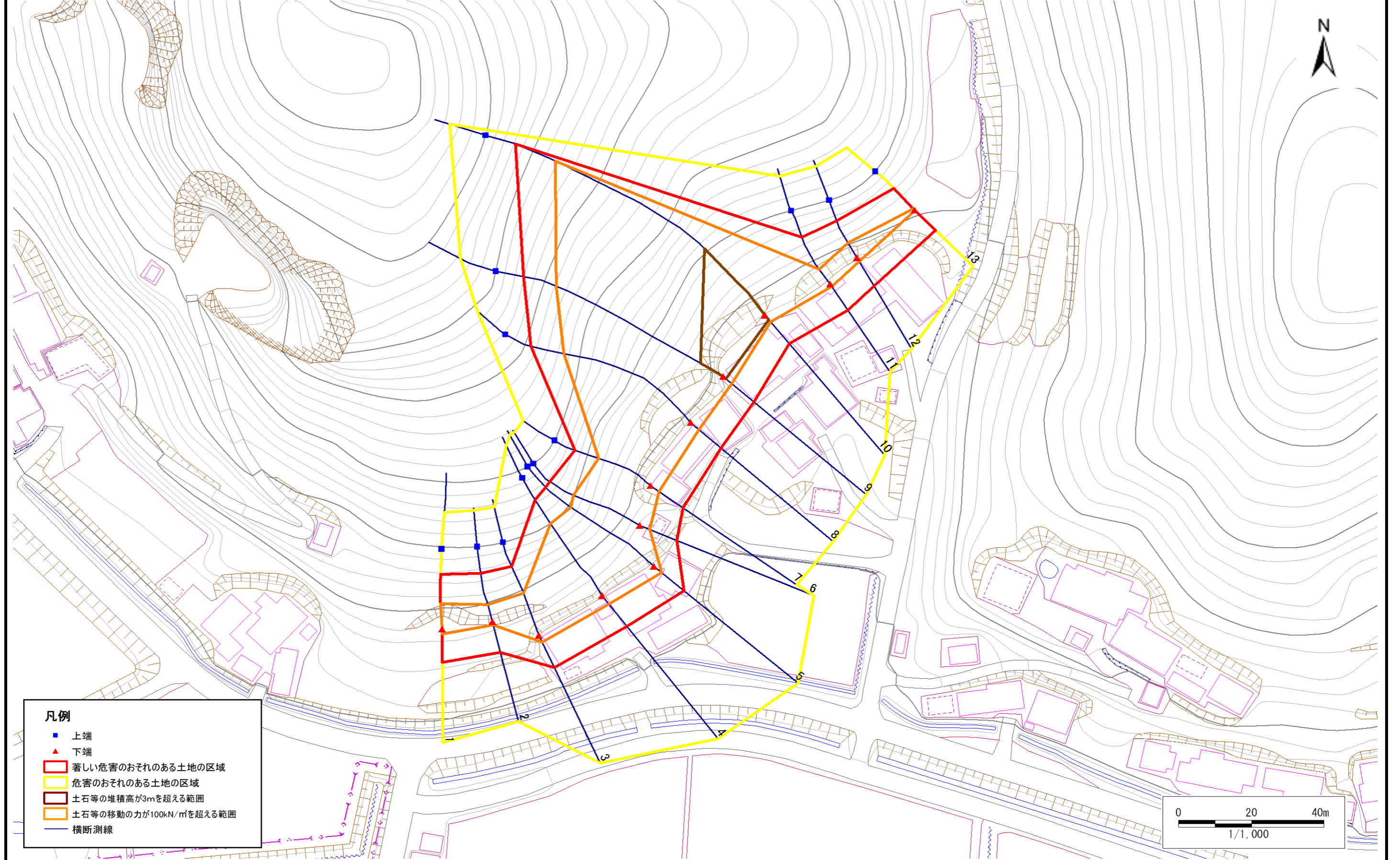
急傾斜地の崩壊区域調書

様式3-1 危害のおそれのある土地、著しい危害のおそれのある土地の設定図

調査年度

平成22年度

急傾斜地の位置	箇所番号	187B1003	箇所名	鞍懸山-2	所在地	一関市花泉町永井字鞍懸山
---------	------	----------	-----	-------	-----	--------------



急傾斜地の崩壊区域調書

様式3-2 建築物に作用すると想定される衝撃に関する事項(1/1)

調査年度 平成22年度

急傾斜地の位置		箇所番号		187B1003		箇所名		鞍懸山-2		所在地		一関市花泉町永井字鞍懸山				
横断 測線 番号	急傾斜地の下端に隣接する土地								急傾斜地内							
	土石等の移動の高さと力の大きさ				土石等の堆積高さと力の大きさ				土石等の移動の高さと力の大きさ				土石等の堆積高さと力の大きさ			
	区分	高さ (m)	下端からの距離 (m)	力の大きさ (kN/m ²)	区分	下端からの水平 距離(m)	高さ (m)	力の大きさ (kN/m ²)	区分	高さ (m)	上端からの比高 (m)	力の大きさ (kN/m ²)	区分	上端からの比高 (m)	高さ (m)	力の大きさ (kN/m ²)
1	100kN/m ² を超える	1.00	0.00 ~ 1.39	121.15	3mを超える	- ~ -	-	-	100kN/m ² を超える	1.00	10.68 ~ 15.64	121.15	3mを超える	- ~ -	-	-
	それ以外	1.00	1.39 ~ 9.18	100.00	それ以外	0.00 ~ 9.18	2.29	12.24	それ以外	1.00	5.00 ~ 10.68	100.00	それ以外	5.00 ~ 15.64	2.29	12.24
2	100kN/m ² を超える	1.00	0.00 ~ 0.94	114.12	3mを超える	- ~ -	-	-	100kN/m ² を超える	1.00	10.92 ~ 14.19	114.12	3mを超える	- ~ -	-	-
	それ以外	1.00	0.94 ~ 8.73	100.00	それ以外	0.00 ~ 8.73	2.06	11.02	それ以外	1.00	5.00 ~ 10.92	100.00	それ以外	5.00 ~ 14.19	2.06	11.02
3	100kN/m ² を超える	1.00	0.00 ~ 2.05	131.75	3mを超える	- ~ -	-	-	100kN/m ² を超える	1.00	10.67 ~ 19.39	131.75	3mを超える	- ~ -	-	-
	それ以外	1.00	2.05 ~ 9.84	100.00	それ以外	0.00 ~ 9.84	2.29	12.25	それ以外	1.00	5.00 ~ 10.67	100.00	それ以外	5.00 ~ 19.39	2.29	12.25
4	100kN/m ² を超える	1.00	0.00 ~ 2.94	146.72	3mを超える	- ~ -	-	-	100kN/m ² を超える	1.00	10.61 ~ 28.12	146.72	3mを超える	- ~ -	-	-
	それ以外	1.00	2.94 ~ 10.73	100.00	それ以外	0.00 ~ 10.73	2.97	15.87	それ以外	1.00	5.00 ~ 10.61	100.00	それ以外	5.00 ~ 28.12	2.97	15.87
5	100kN/m ² を超える	1.00	0.00 ~ 2.73	143.12	3mを超える	- ~ -	-	-	100kN/m ² を超える	1.00	10.89 ~ 29.39	143.12	3mを超える	- ~ -	-	-
	それ以外	1.00	2.73 ~ 10.52	100.00	それ以外	0.00 ~ 10.52	2.88	15.41	それ以外	1.00	5.00 ~ 10.89	100.00	それ以外	5.00 ~ 29.39	2.88	15.41
6	100kN/m ² を超える	1.00	0.00 ~ 2.86	145.30	3mを超える	0.00 ~ 0.04	3.02	16.16	100kN/m ² を超える	1.00	10.54 ~ 25.32	145.30	3mを超える	25.00 ~ 25.32	3.02	16.16
	それ以外	1.00	2.86 ~ 10.65	100.00	それ以外	0.04 ~ 10.65	3.00	16.05	それ以外	1.00	5.00 ~ 10.54	100.00	それ以外	5.00 ~ 25.00	3.00	16.05
7	100kN/m ² を超える	1.00	0.00 ~ 2.83	144.78	3mを超える	- ~ -	-	-	100kN/m ² を超える	1.00	10.61 ~ 23.70	144.78	3mを超える	- ~ -	-	-
	それ以外	1.00	2.83 ~ 10.62	100.00	それ以外	0.00 ~ 10.62	2.79	14.93	それ以外	1.00	5.00 ~ 10.61	100.00	それ以外	5.00 ~ 23.70	2.79	14.93
8	100kN/m ² を超える	1.00	0.00 ~ 2.90	146.00	3mを超える	- ~ -	-	-	100kN/m ² を超える	1.00	11.00 ~ 37.42	146.00	3mを超える	- ~ -	-	-
	それ以外	1.00	2.90 ~ 10.69	100.00	それ以外	0.00 ~ 10.69	2.96	15.84	それ以外	1.00	5.00 ~ 11.00	100.00	それ以外	5.00 ~ 37.42	2.96	15.84
9	100kN/m ² を超える	1.00	0.00 ~ 3.00	147.61	3mを超える	0.00 ~ 0.97	3.43	18.34	100kN/m ² を超える	1.00	11.01 ~ 44.67	147.61	3mを超える	40.00 ~ 44.67	3.43	18.34
	それ以外	1.00	3.00 ~ 10.78	100.00	それ以外	0.97 ~ 10.78	3.00	16.05	それ以外	1.00	5.00 ~ 11.01	100.00	それ以外	5.00 ~ 40.00	3.00	16.05
10	100kN/m ² を超える	1.00	0.00 ~ 2.40	137.56	3mを超える	0.00 ~ 1.61	3.63	19.44	100kN/m ² を超える	1.00	11.98 ~ 54.67	137.56	3mを超える	40.00 ~ 54.67	3.63	19.44
	それ以外	1.00	2.40 ~ 10.19	100.00	それ以外	1.61 ~ 10.19	3.00	16.05	それ以外	1.00	5.00 ~ 11.98	100.00	それ以外	5.00 ~ 40.00	3.00	16.05
11	100kN/m ² を超える	1.00	0.00 ~ 0.83	112.39	3mを超える	- ~ -	-	-	100kN/m ² を超える	1.00	11.35 ~ 14.49	112.39	3mを超える	- ~ -	-	-
	それ以外	1.00	0.83 ~ 8.61	100.00	それ以外	0.00 ~ 8.61	2.01	10.77	それ以外	1.00	5.00 ~ 11.35	100.00	それ以外	5.00 ~ 14.49	2.01	10.77
12	100kN/m ² を超える	1.00	0.00 ~ 1.25	118.90	3mを超える	- ~ -	-	-	100kN/m ² を超える	1.00	10.60 ~ 14.49	118.90	3mを超える	- ~ -	-	-
	それ以外	1.00	1.25 ~ 9.03	100.00	それ以外	0.00 ~ 9.03	2.25	12.04	それ以外	1.00	5.00 ~ 10.60	100.00	それ以外	5.00 ~ 14.49	2.25	12.04
13	100kN/m ² を超える	1.00	0.00 ~ 0.14	102.00	3mを超える	- ~ -	-	-	100kN/m ² を超える	1.00	10.58 ~ 10.95	102.00	3mを超える	- ~ -	-	-
	それ以外	1.00	0.14 ~ 7.92	100.00	それ以外	0.00 ~ 7.92	2.14	11.44	それ以外	1.00	5.00 ~ 10.58	100.00	それ以外	5.00 ~ 10.95	2.14	11.44
	100kN/m ² を超える		~		3mを超える	~			100kN/m ² を超える		~		3mを超える	~		
	それ以外		~		それ以外	~			それ以外		~		それ以外	~		
	100kN/m ² を超える		~		3mを超える	~			100kN/m ² を超える		~		3mを超える	~		
	それ以外		~		それ以外	~			それ以外		~		それ以外	~		