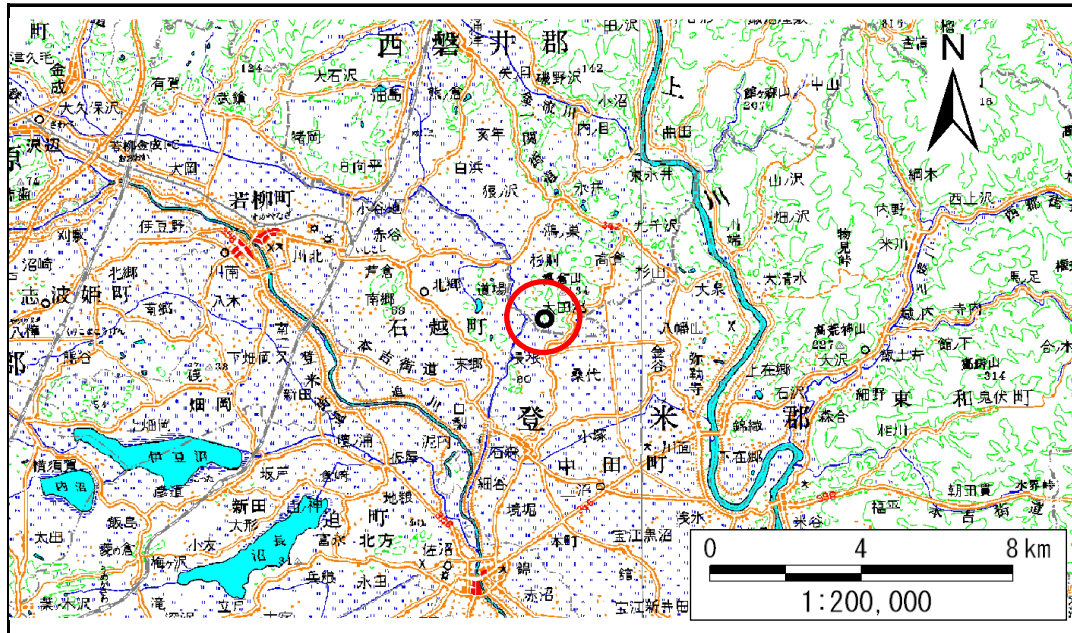


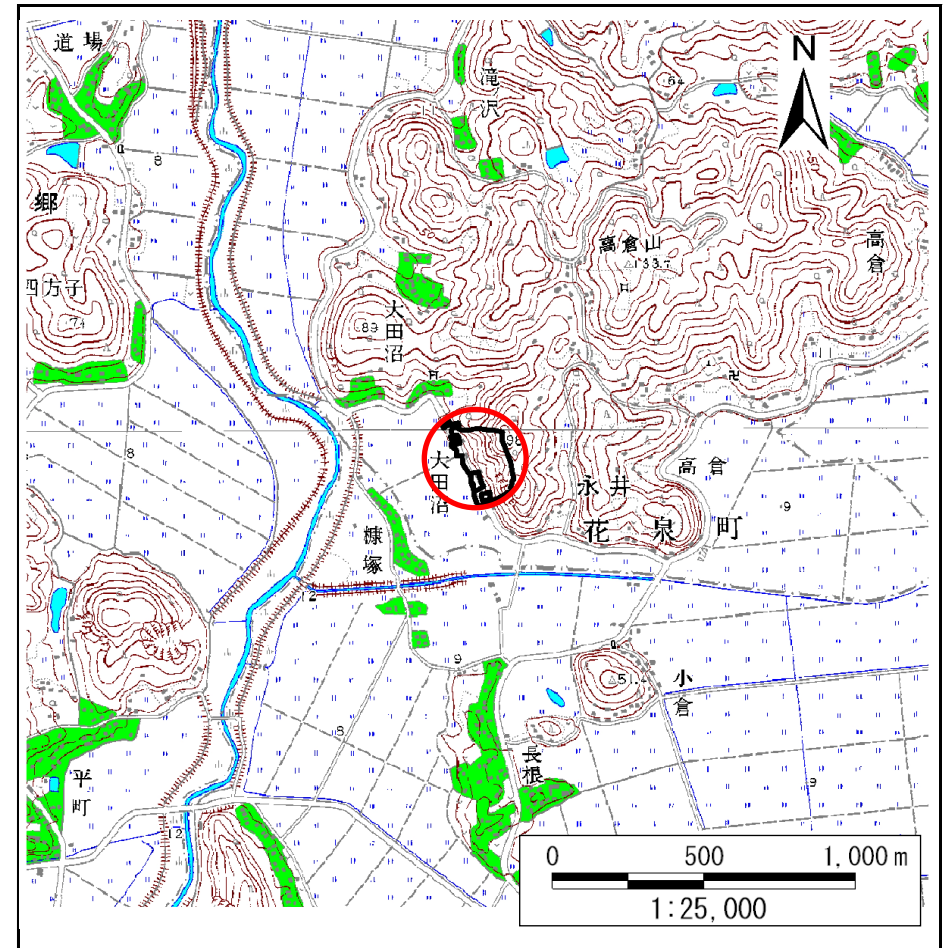
土砂災害防止に関する基礎調査(急傾斜地の崩壊)

表紙 概況、位置図

自然現象の種類	急傾斜地の崩壊
箇所番号	187B1001
箇所名	栢ノ木
所在地	一関市花泉町永井字鞍懸山
調査機関	岩手県南広域振興局土木部一関土木センター



位置図(S=1:200,000)



概況図(S=1:25,000)

急傾斜地の崩壊区域調書

様式3-1 危害のおそれのある土地、著しい危害のおそれのある土地の設定図

調査年度

平成22年度

急傾斜地の位置

箇所番号

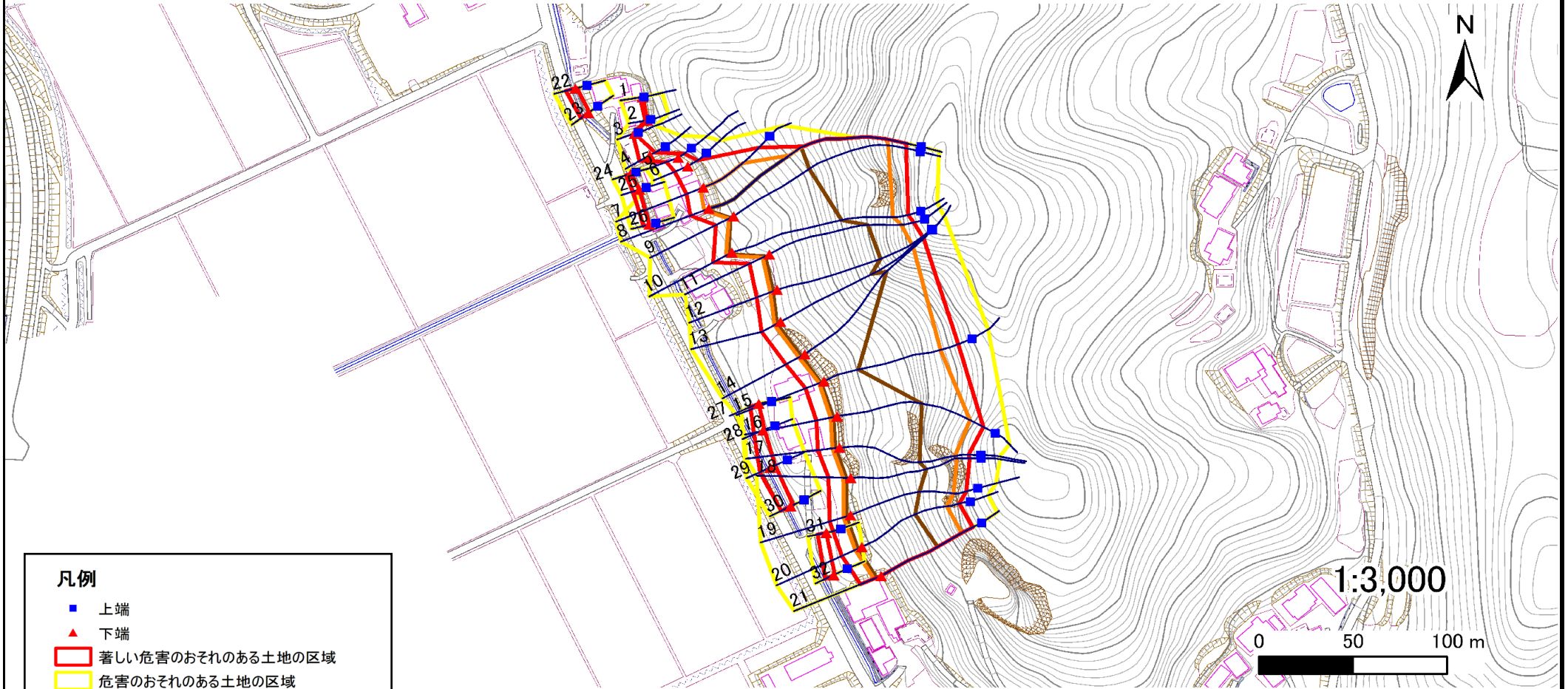
187B1001

箇所名

栢ノ木

所在地

一関市花泉町永井字鞍懸山



凡例

- 上端
- ▲ 下端
- 著しい危害のおそれのある土地の区域
- 危害のおそれのある土地の区域
- 土石等の堆積高が3mを超える範囲
- 土石等の移動の力が100kN/m²を超える範囲
- 横断測線

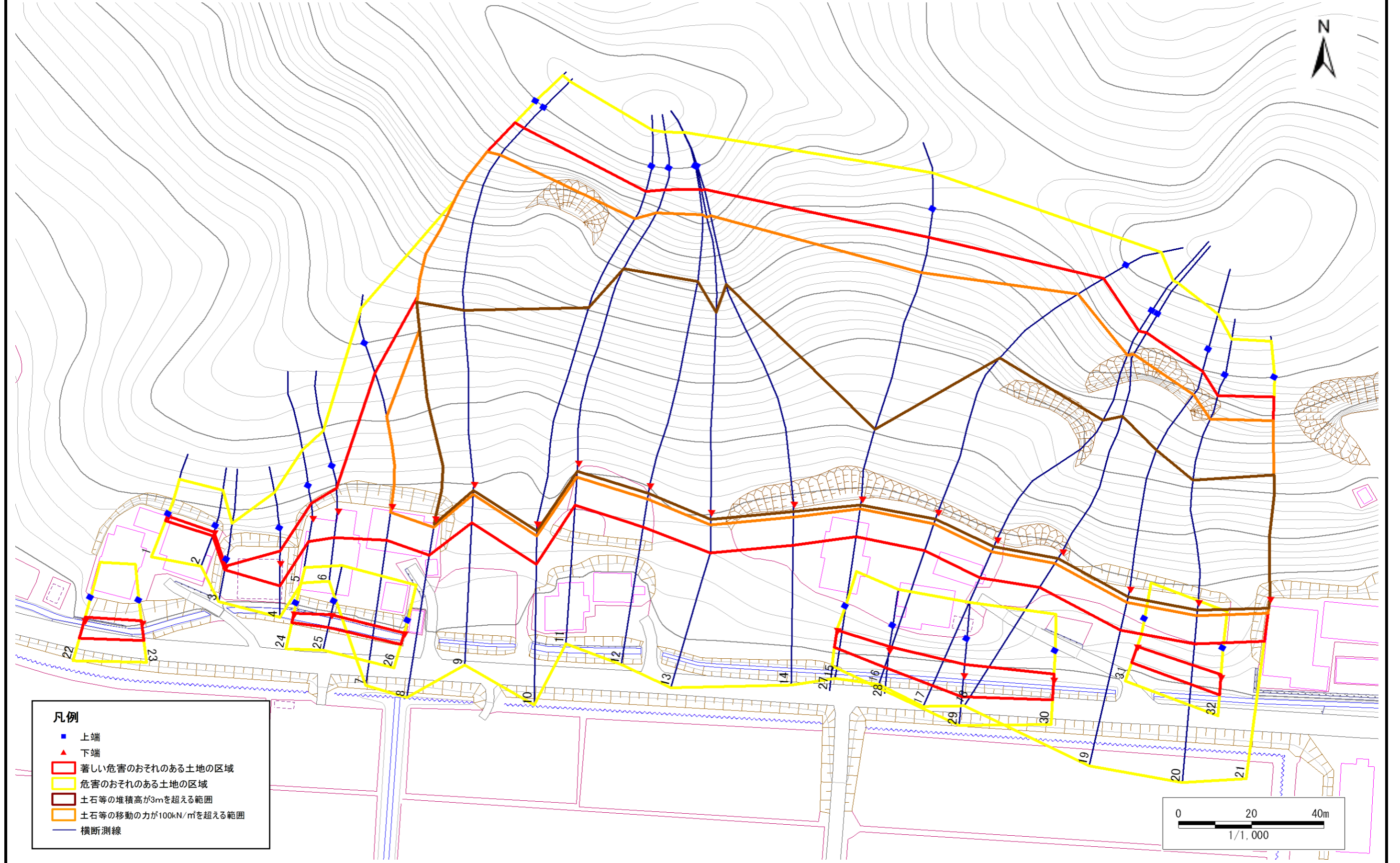
急傾斜地の崩壊区域調書

様式3-1 危害のおそれのある土地、著しい危害のおそれのある土地の設定図

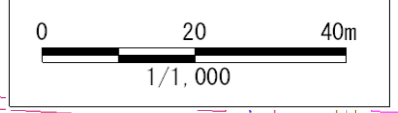
調査年度

平成22年度

急傾斜地の位置	箇所番号	187B1001	箇所名	栢ノ木	所在地	一関市花泉町永井字鞍懸山
---------	------	----------	-----	-----	-----	--------------



- 凡例**
- 上端
 - ▲ 下端
 - 著しい危害のおそれのある土地の区域
 - 危害のおそれのある土地の区域
 - 土石等の堆積高が3mを超える範囲
 - 土石等の移動の力が100kN/m²を超える範囲
 - 横断測線



急傾斜地の崩壊区域調書

様式3-2 建築物に作用すると想定される衝撃に関する事項(1/3)

調査年度 平成22年度

急傾斜地の位置		箇所番号		187B1001		箇所名		栢ノ木		所在地		一関市花泉町永井宇鞍懸山				
横断 測線 番号	急傾斜地の下端に隣接する土地								急傾斜地内							
	土石等の移動の高さと力の大きさ				土石等の堆積高さと力の大きさ				土石等の移動の高さと力の大きさ				土石等の堆積高さと力の大きさ			
	区分	高さ (m)	下端からの距離 (m)	力の大きさ (kN/m ²)	区分	下端からの水平 距離(m)	高さ (m)	力の大きさ (kN/m ²)	区分	高さ (m)	上端からの比高 (m)	力の大きさ (kN/m ²)	区分	上端からの比高 (m)	高さ (m)	力の大きさ (kN/m ²)
1	100kN/m ² を超える	-	- ~ -	-	3mを超える	0.00 ~ 0.49	4.57	24.48	100kN/m ² を超える	-	- ~ -	-	3mを超える	5.00 ~ 6.00	4.57	24.48
	それ以外	1.00	0.00 ~ 1.33	2.36	それ以外	0.49 ~ 1.33	3.00	16.05	それ以外	1.00	5.00 ~ 6.00	2.36	それ以外	5.00 ~ 5.00	3.00	16.05
2	100kN/m ² を超える	-	- ~ -	-	3mを超える	- ~ -	-	-	100kN/m ² を超える	-	- ~ -	-	3mを超える	- ~ -	-	-
	それ以外	1.00	0.00 ~ 1.07	15.84	それ以外	0.00 ~ 1.07	2.99	16.00	それ以外	1.00	5.00 ~ 5.00	15.84	それ以外	5.00 ~ 5.00	2.99	16.00
3	100kN/m ² を超える	-	- ~ -	-	3mを超える	- ~ -	-	-	100kN/m ² を超える	-	- ~ -	-	3mを超える	- ~ -	-	-
	それ以外	1.00	0.00 ~ 1.05	17.41	それ以外	0.00 ~ 1.05	2.92	15.64	それ以外	1.00	5.00 ~ 5.00	17.41	それ以外	5.00 ~ 5.00	2.92	15.64
4	100kN/m ² を超える	-	- ~ -	-	3mを超える	- ~ -	-	-	100kN/m ² を超える	-	- ~ -	-	3mを超える	- ~ -	-	-
	それ以外	1.00	0.00 ~ 6.37	80.10	それ以外	0.00 ~ 6.37	1.79	9.57	それ以外	1.00	5.00 ~ 7.50	80.10	それ以外	5.00 ~ 7.50	1.79	9.57
5	100kN/m ² を超える	-	- ~ -	-	3mを超える	- ~ -	-	-	100kN/m ² を超える	-	- ~ -	-	3mを超える	- ~ -	-	-
	それ以外	1.00	0.00 ~ 6.67	84.26	それ以外	0.00 ~ 6.67	1.99	10.67	それ以外	1.00	5.00 ~ 9.10	84.26	それ以外	5.00 ~ 9.10	1.99	10.67
6	100kN/m ² を超える	-	- ~ -	-	3mを超える	- ~ -	-	-	100kN/m ² を超える	-	- ~ -	-	3mを超える	- ~ -	-	-
	それ以外	1.00	0.00 ~ 7.49	95.66	それ以外	0.00 ~ 7.49	1.79	9.57	それ以外	1.00	5.00 ~ 9.80	95.66	それ以外	5.00 ~ 9.80	1.79	9.57
7	100kN/m ² を超える	1.00	0.00 ~ 1.81	127.88	3mを超える	- ~ -	-	-	100kN/m ² を超える	1.00	12.34 ~ 26.94	127.88	3mを超える	- ~ -	-	-
	それ以外	1.00	1.81 ~ 9.60	100.00	それ以外	0.00 ~ 9.60	2.71	14.53	それ以外	1.00	5.00 ~ 12.34	100.00	それ以外	5.00 ~ 26.94	2.71	14.53
8	100kN/m ² を超える	1.00	0.00 ~ 2.56	140.22	3mを超える	0.00 ~ 1.66	3.66	19.59	100kN/m ² を超える	1.00	11.74 ~ 77.01	140.22	3mを超える	40.00 ~ 77.01	3.66	19.59
	それ以外	1.00	2.56 ~ 10.35	100.00	それ以外	1.66 ~ 10.35	3.00	16.05	それ以外	1.00	5.00 ~ 11.74	100.00	それ以外	5.00 ~ 40.00	3.00	16.05
9	100kN/m ² を超える	1.00	0.00 ~ 2.91	146.18	3mを超える	0.00 ~ 1.80	3.74	20.01	100kN/m ² を超える	1.00	11.22 ~ 70.91	146.18	3mを超える	40.00 ~ 70.91	3.74	20.01
	それ以外	1.00	2.91 ~ 10.70	100.00	それ以外	1.80 ~ 10.70	3.00	16.05	それ以外	1.00	5.00 ~ 11.22	100.00	それ以外	5.00 ~ 40.00	3.00	16.05
10	100kN/m ² を超える	1.00	0.00 ~ 3.42	155.01	3mを超える	0.00 ~ 2.02	3.88	20.77	100kN/m ² を超える	1.00	10.70 ~ 73.05	155.01	3mを超える	30.00 ~ 73.05	3.88	20.77
	それ以外	1.00	3.42 ~ 11.20	100.00	それ以外	2.02 ~ 11.20	3.00	16.05	それ以外	1.00	5.00 ~ 10.70	100.00	それ以外	5.00 ~ 30.00	3.00	16.05
11	100kN/m ² を超える	1.00	0.00 ~ 3.97	164.91	3mを超える	0.00 ~ 2.37	4.14	22.14	100kN/m ² を超える	1.00	10.58 ~ 70.14	164.91	3mを超える	25.00 ~ 70.14	4.14	22.14
	それ以外	1.00	3.97 ~ 11.76	100.00	それ以外	2.37 ~ 11.76	3.00	16.05	それ以外	1.00	5.00 ~ 10.58	100.00	それ以外	5.00 ~ 25.00	3.00	16.05
12	100kN/m ² を超える	1.00	0.00 ~ 3.86	162.85	3mを超える	0.00 ~ 2.28	4.06	21.74	100kN/m ² を超える	1.00	10.53 ~ 70.10	162.85	3mを超える	25.00 ~ 70.10	4.06	21.74
	それ以外	1.00	3.86 ~ 11.64	100.00	それ以外	2.28 ~ 11.64	3.00	16.05	それ以外	1.00	5.00 ~ 10.53	100.00	それ以外	5.00 ~ 25.00	3.00	16.05
13	100kN/m ² を超える	1.00	0.00 ~ 3.63	158.79	3mを超える	0.00 ~ 2.13	3.96	21.18	100kN/m ² を超える	1.00	10.57 ~ 70.45	158.79	3mを超える	30.00 ~ 70.45	3.96	21.18
	それ以外	1.00	3.63 ~ 11.42	100.00	それ以外	2.13 ~ 11.42	3.00	16.05	それ以外	1.00	5.00 ~ 10.57	100.00	それ以外	5.00 ~ 30.00	3.00	16.05
14	100kN/m ² を超える	1.00	0.00 ~ 3.69	159.74	3mを超える	0.00 ~ 2.16	3.98	21.29	100kN/m ² を超える	1.00	10.55 ~ 72.45	159.74	3mを超える	25.00 ~ 72.45	3.98	21.29
	それ以外	1.00	3.69 ~ 11.47	100.00	それ以外	2.16 ~ 11.47	3.00	16.05	それ以外	1.00	5.00 ~ 10.55	100.00	それ以外	5.00 ~ 25.00	3.00	16.05
15	100kN/m ² を超える	1.00	0.00 ~ 2.80	144.31	3mを超える	0.00 ~ 1.77	3.72	19.92	100kN/m ² を超える	1.00	11.32 ~ 52.45	144.31	3mを超える	40.00 ~ 52.45	3.72	19.92
	それ以外	1.00	2.80 ~ 10.59	100.00	それ以外	1.77 ~ 10.59	3.00	16.05	それ以外	1.00	5.00 ~ 11.32	100.00	それ以外	5.00 ~ 40.00	3.00	16.05

岩手県

急傾斜地の崩壊区域調書

様式3-2 建築物に作用すると想定される衝撃に関する事項(2/3)

調査年度 平成22年度

急傾斜地の位置		箇所番号		187B1001		箇所名		栢ノ木		所在地		一関市花泉町永井宇鞍懸山				
横断 測線 番号	急傾斜地の下端に隣接する土地								急傾斜地内							
	土石等の移動の高さと力の大きさ				土石等の堆積高さと力の大きさ				土石等の移動の高さと力の大きさ				土石等の堆積高さと力の大きさ			
	区 分	高さ (m)	下端からの距離 (m)	力の大きさ (kN/m ²)	区 分	下端からの水平 距離(m)	高さ (m)	力の大きさ (kN/m ²)	区 分	高さ (m)	上端からの比高 (m)	力の大きさ (kN/m ²)	区 分	上端からの比高 (m)	高さ (m)	力の大きさ (kN/m ²)
16	100kN/m ² を超える	1.00	0.00 ~ 3.43	155.20	3mを超える	0.00 ~ 2.03	3.89	20.81	100kN/m ² を超える	1.00	10.69 ~ 62.45	155.20	3mを超える	30.00 ~ 62.45	3.89	20.81
	それ以外	1.00	3.43 ~ 11.22	100.00	それ以外	2.03 ~ 11.22	3.00	16.05	それ以外	1.00	5.00 ~ 10.69	100.00	それ以外	5.00 ~ 30.00	3.00	16.05
17	100kN/m ² を超える	1.00	0.00 ~ 3.71	160.17	3mを超える	0.00 ~ 2.19	4.00	21.41	100kN/m ² を超える	1.00	10.54 ~ 58.45	160.17	3mを超える	25.00 ~ 58.45	4.00	21.41
	それ以外	1.00	3.71 ~ 11.49	100.00	それ以外	2.19 ~ 11.49	3.00	16.05	それ以外	1.00	5.00 ~ 10.54	100.00	それ以外	5.00 ~ 25.00	3.00	16.05
18	100kN/m ² を超える	1.00	0.00 ~ 3.95	164.45	3mを超える	0.00 ~ 2.38	4.14	22.18	100kN/m ² を超える	1.00	10.59 ~ 58.39	164.45	3mを超える	25.00 ~ 58.39	4.14	22.18
	それ以外	1.00	3.95 ~ 11.73	100.00	それ以外	2.38 ~ 11.73	3.00	16.05	それ以外	1.00	5.00 ~ 10.59	100.00	それ以外	5.00 ~ 25.00	3.00	16.05
19	100kN/m ² を超える	1.00	0.00 ~ 3.86	162.82	3mを超える	0.00 ~ 2.31	4.09	21.87	100kN/m ² を超える	1.00	10.54 ~ 55.95	162.82	3mを超える	25.00 ~ 55.95	4.09	21.87
	それ以外	1.00	3.86 ~ 11.64	100.00	それ以外	2.31 ~ 11.64	3.00	16.05	それ以外	1.00	5.00 ~ 10.54	100.00	それ以外	5.00 ~ 25.00	3.00	16.05
20	100kN/m ² を超える	1.00	0.00 ~ 3.92	163.91	3mを超える	0.00 ~ 2.38	4.15	22.20	100kN/m ² を超える	1.00	10.59 ~ 52.76	163.91	3mを超える	25.00 ~ 52.76	4.15	22.20
	それ以外	1.00	3.92 ~ 11.70	100.00	それ以外	2.38 ~ 11.70	3.00	16.05	それ以外	1.00	5.00 ~ 10.59	100.00	それ以外	5.00 ~ 25.00	3.00	16.05
21	100kN/m ² を超える	1.00	0.00 ~ 4.05	166.29	3mを超える	0.00 ~ 2.63	4.37	23.38	100kN/m ² を超える	1.00	11.10 ~ 56.81	166.29	3mを超える	25.00 ~ 56.81	4.37	23.38
	それ以外	1.00	4.05 ~ 11.83	100.00	それ以外	2.63 ~ 11.83	3.00	16.05	それ以外	1.00	5.00 ~ 11.10	100.00	それ以外	5.00 ~ 25.00	3.00	16.05
22	100kN/m ² を超える	-	- ~ -	-	3mを超える	- ~ -	-	-	100kN/m ² を超える	-	- ~ -	-	3mを超える	- ~ -	-	-
	それ以外	1.00	0.00 ~ 5.16	64.33	それ以外	0.00 ~ 5.16	1.88	10.08	それ以外	1.00	5.00 ~ 5.80	64.33	それ以外	5.00 ~ 5.80	1.88	10.08
23	100kN/m ² を超える	-	- ~ -	-	3mを超える	- ~ -	-	-	100kN/m ² を超える	-	- ~ -	-	3mを超える	- ~ -	-	-
	それ以外	1.00	0.00 ~ 4.96	61.83	それ以外	0.00 ~ 4.96	1.88	10.06	それ以外	1.00	5.00 ~ 5.50	61.83	それ以外	5.00 ~ 5.50	1.88	10.06
24	100kN/m ² を超える	-	- ~ -	-	3mを超える	- ~ -	-	-	100kN/m ² を超える	-	- ~ -	-	3mを超える	- ~ -	-	-
	それ以外	1.00	0.00 ~ 2.57	33.82	それ以外	0.00 ~ 2.57	2.43	13.03	それ以外	1.00	5.00 ~ 5.00	33.82	それ以外	5.00 ~ 5.00	2.43	13.03
25	100kN/m ² を超える	-	- ~ -	-	3mを超える	- ~ -	-	-	100kN/m ² を超える	-	- ~ -	-	3mを超える	- ~ -	-	-
	それ以外	1.00	0.00 ~ 3.56	45.01	それ以外	0.00 ~ 3.56	2.19	11.71	それ以外	1.00	5.00 ~ 5.00	45.01	それ以外	5.00 ~ 5.00	2.19	11.71
26	100kN/m ² を超える	-	- ~ -	-	3mを超える	- ~ -	-	-	100kN/m ² を超える	-	- ~ -	-	3mを超える	- ~ -	-	-
	それ以外	1.00	0.00 ~ 3.27	41.65	それ以外	0.00 ~ 3.27	2.26	12.10	それ以外	1.00	5.00 ~ 5.00	41.65	それ以外	5.00 ~ 5.00	2.26	12.10
27	100kN/m ² を超える	-	- ~ -	-	3mを超える	- ~ -	-	-	100kN/m ² を超える	-	- ~ -	-	3mを超える	- ~ -	-	-
	それ以外	1.00	0.00 ~ 4.77	59.50	それ以外	0.00 ~ 0.00	1.71	9.17	それ以外	1.00	5.00 ~ 5.00	59.50	それ以外	5.00 ~ 5.00	1.71	9.17
28	100kN/m ² を超える	-	- ~ -	-	3mを超える	- ~ -	-	-	100kN/m ² を超える	-	- ~ -	-	3mを超える	- ~ -	-	-
	それ以外	1.00	0.00 ~ 5.19	64.70	それ以外	0.00 ~ 5.19	1.83	9.82	それ以外	1.00	5.00 ~ 5.70	64.70	それ以外	5.00 ~ 5.70	1.83	9.82
29	100kN/m ² を超える	-	- ~ -	-	3mを超える	- ~ -	-	-	100kN/m ² を超える	-	- ~ -	-	3mを超える	- ~ -	-	-
	それ以外	1.00	0.00 ~ 6.08	76.24	それ以外	0.00 ~ 0.00	1.70	9.10	それ以外	1.00	5.00 ~ 7.00	76.24	それ以外	5.00 ~ 7.00	1.70	9.10
30	100kN/m ² を超える	-	- ~ -	-	3mを超える	- ~ -	-	-	100kN/m ² を超える	-	- ~ -	-	3mを超える	- ~ -	-	-
	それ以外	1.00	0.00 ~ 5.60	69.92	それ以外	0.00 ~ 5.60	1.77	9.50	それ以外	1.00	5.00 ~ 6.20	69.92	それ以外	5.00 ~ 6.20	1.77	9.50

岩手県

急傾斜地の崩壊区域調書

様式3-2 建築物に作用すると想定される衝撃に関する事項(3/3)

調査年度	平成22年度
------	--------

急傾斜地の位置		箇所番号		187B1001		箇所名		栢ノ木		所在地		一関市花泉町永井字鞍懸山				
横断 測線 番号	急傾斜地の下端に隣接する土地								急傾斜地内							
	土石等の移動の高さと力の大きさ				土石等の堆積高さと力の大きさ				土石等の移動の高さと力の大きさ				土石等の堆積高さと力の大きさ			
	区 分	高さ (m)	下端からの距離 (m)	力の大きさ (kN/m ²)	区 分	下端からの水平 距離(m)	高さ (m)	力の大きさ (kN/m ²)	区 分	高さ (m)	上端からの比高 (m)	力の大きさ (kN/m ²)	区 分	上端からの比高 (m)	高さ (m)	力の大きさ (kN/m ²)
31	100kN/m ² を超える	-	- ~ -	-	3mを超える	- ~ -	-	-	100kN/m ² を超える	-	- ~ -	-	3mを超える	- ~ -	-	-
	それ以外	1.00	0.00 ~ 4.67	58.19	それ以外	0.00 ~ 0.00	1.62	8.66	それ以外	1.00	5.00 ~ 5.00	58.19	それ以外	5.00 ~ 5.00	1.62	8.66
32	100kN/m ² を超える	-	- ~ -	-	3mを超える	- ~ -	-	-	100kN/m ² を超える	-	- ~ -	-	3mを超える	- ~ -	-	-
	それ以外	1.00	0.00 ~ 5.04	62.79	それ以外	0.00 ~ 0.00	1.67	8.95	それ以外	1.00	5.00 ~ 5.40	62.79	それ以外	5.00 ~ 5.40	1.67	8.95
	100kN/m ² を超える		~		3mを超える	~			100kN/m ² を超える		~		3mを超える	~		
	それ以外		~		それ以外	~			それ以外		~		それ以外	~		
	100kN/m ² を超える		~		3mを超える	~			100kN/m ² を超える		~		3mを超える	~		
	それ以外		~		それ以外	~			それ以外		~		それ以外	~		
	100kN/m ² を超える		~		3mを超える	~			100kN/m ² を超える		~		3mを超える	~		
	それ以外		~		それ以外	~			それ以外		~		それ以外	~		
	100kN/m ² を超える		~		3mを超える	~			100kN/m ² を超える		~		3mを超える	~		
	それ以外		~		それ以外	~			それ以外		~		それ以外	~		
	100kN/m ² を超える		~		3mを超える	~			100kN/m ² を超える		~		3mを超える	~		
	それ以外		~		それ以外	~			それ以外		~		それ以外	~		
	100kN/m ² を超える		~		3mを超える	~			100kN/m ² を超える		~		3mを超える	~		
	それ以外		~		それ以外	~			それ以外		~		それ以外	~		
	100kN/m ² を超える		~		3mを超える	~			100kN/m ² を超える		~		3mを超える	~		
	それ以外		~		それ以外	~			それ以外		~		それ以外	~		
	100kN/m ² を超える		~		3mを超える	~			100kN/m ² を超える		~		3mを超える	~		
	それ以外		~		それ以外	~			それ以外		~		それ以外	~		
	100kN/m ² を超える		~		3mを超える	~			100kN/m ² を超える		~		3mを超える	~		
	それ以外		~		それ以外	~			それ以外		~		それ以外	~		