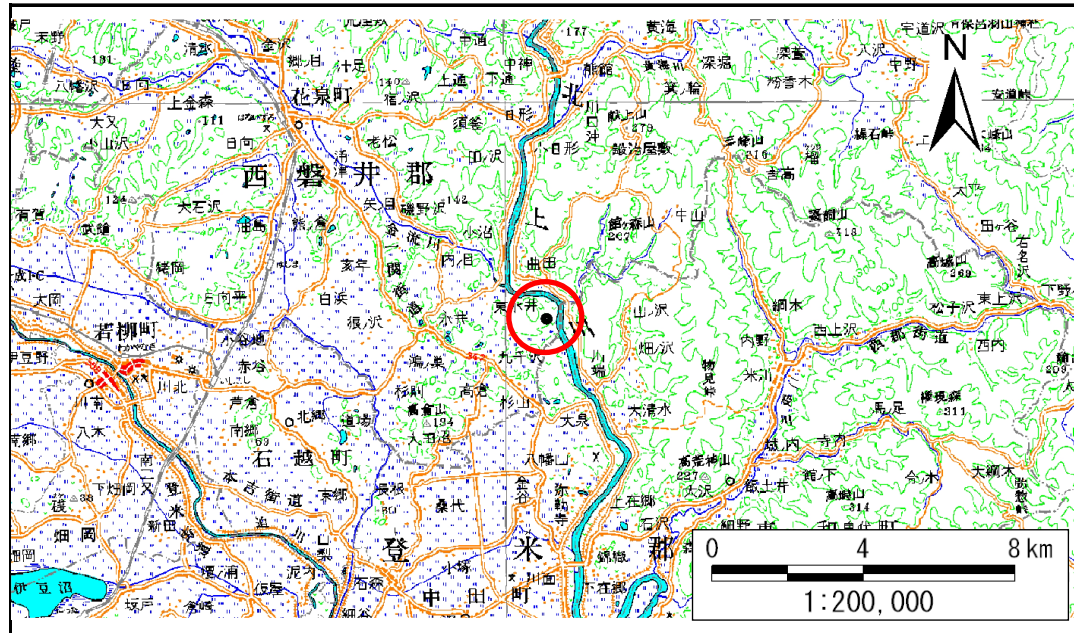


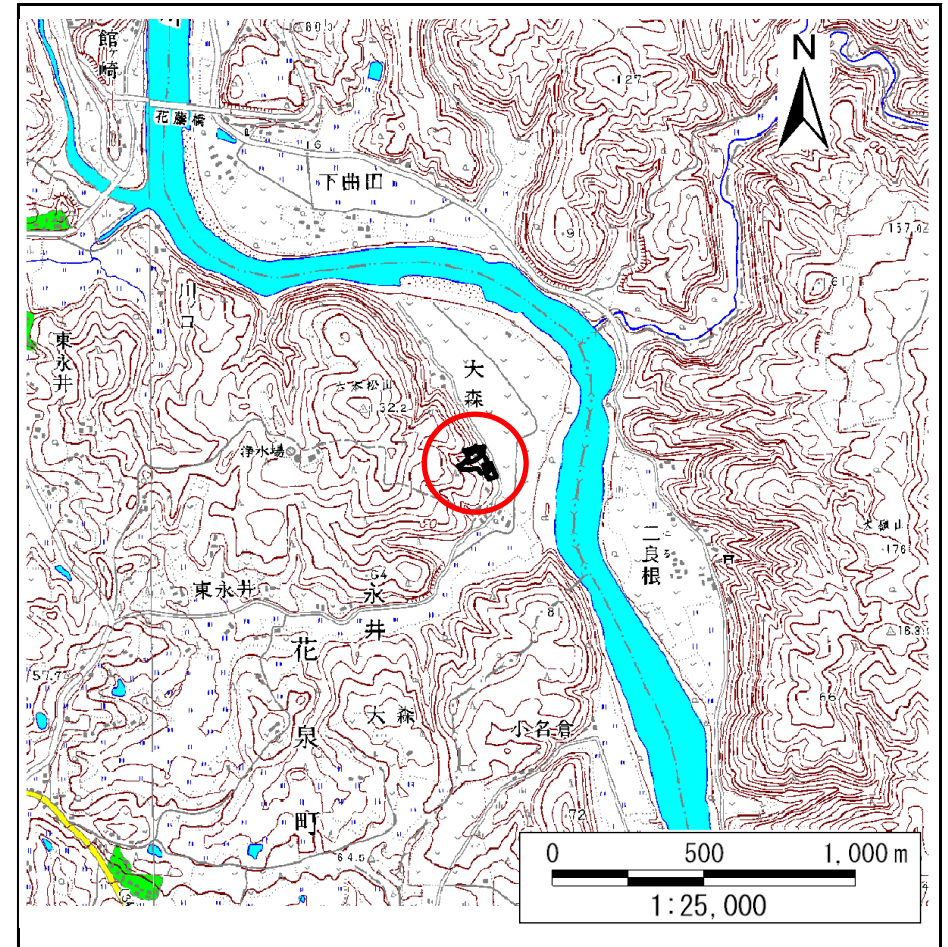
土砂災害防止に関する基礎調査(急傾斜地の崩壊)

表紙 概況、位置図

自然現象の種類	急傾斜地の崩壊
箇所番号	185B1008
箇所名	大森-3
所在地	一関市花泉町永井字大森
調査機関	岩手県南広域振興局土木部一関土木センター



位置図(S=1:200,000)



概況図(S=1:25,000)

急傾斜地の崩壊区域調査

様式3-1 危害のおそれのある土地、著しい危害のおそれのある土地の設定図

調査年度

平成22年度

急傾斜地の位置

箇所番号

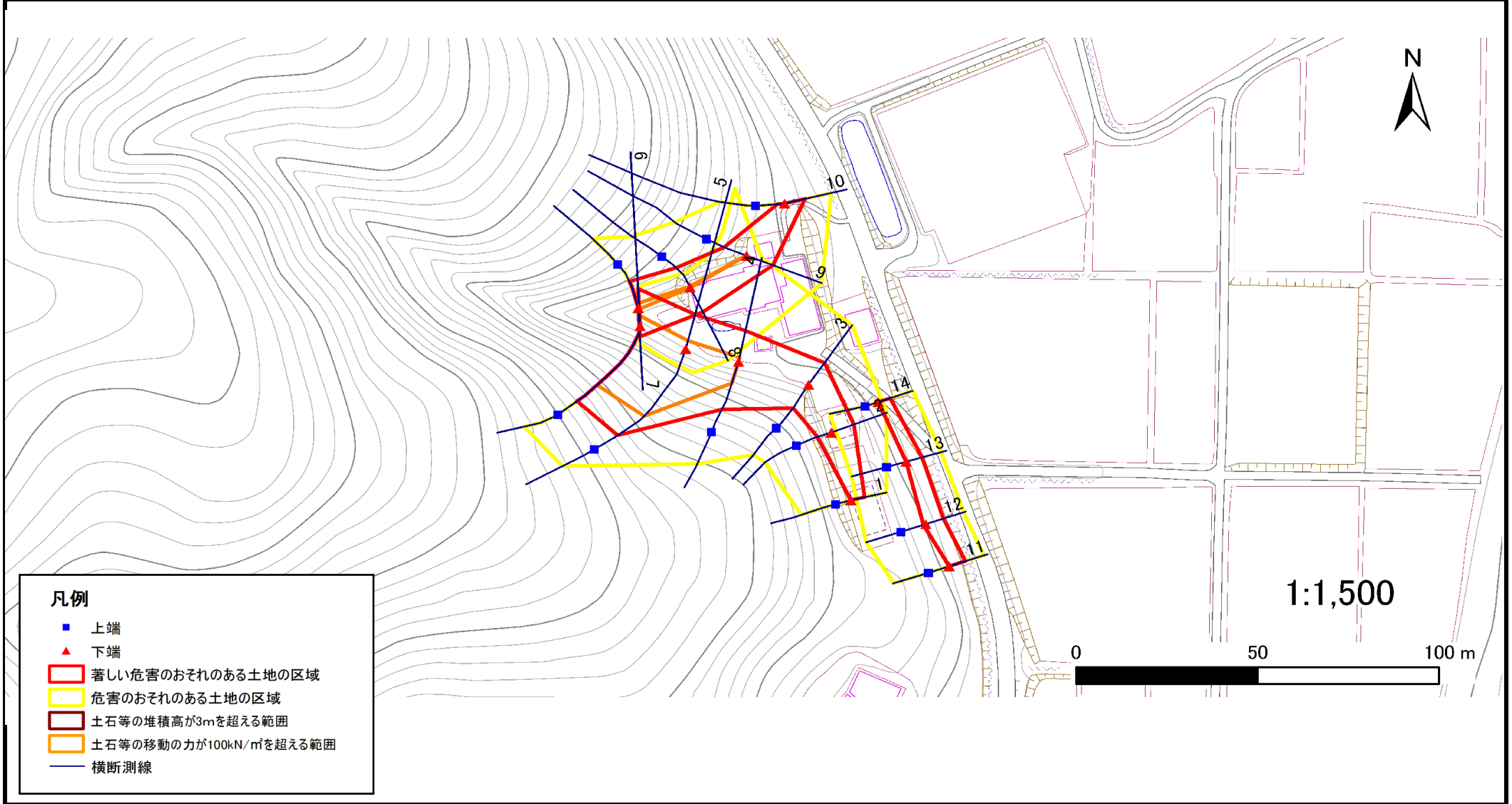
185B1008

箇所名

大森-3

所在地

一関市花泉町永井字大森



凡例

- 上端
- ▲ 下端
- 著しい危害のおそれのある土地の区域
- 危害のおそれのある土地の区域
- 土石等の堆積高が3mを超える範囲
- 土石等の移動の力が100kN/m²を超える範囲
- 横断測線

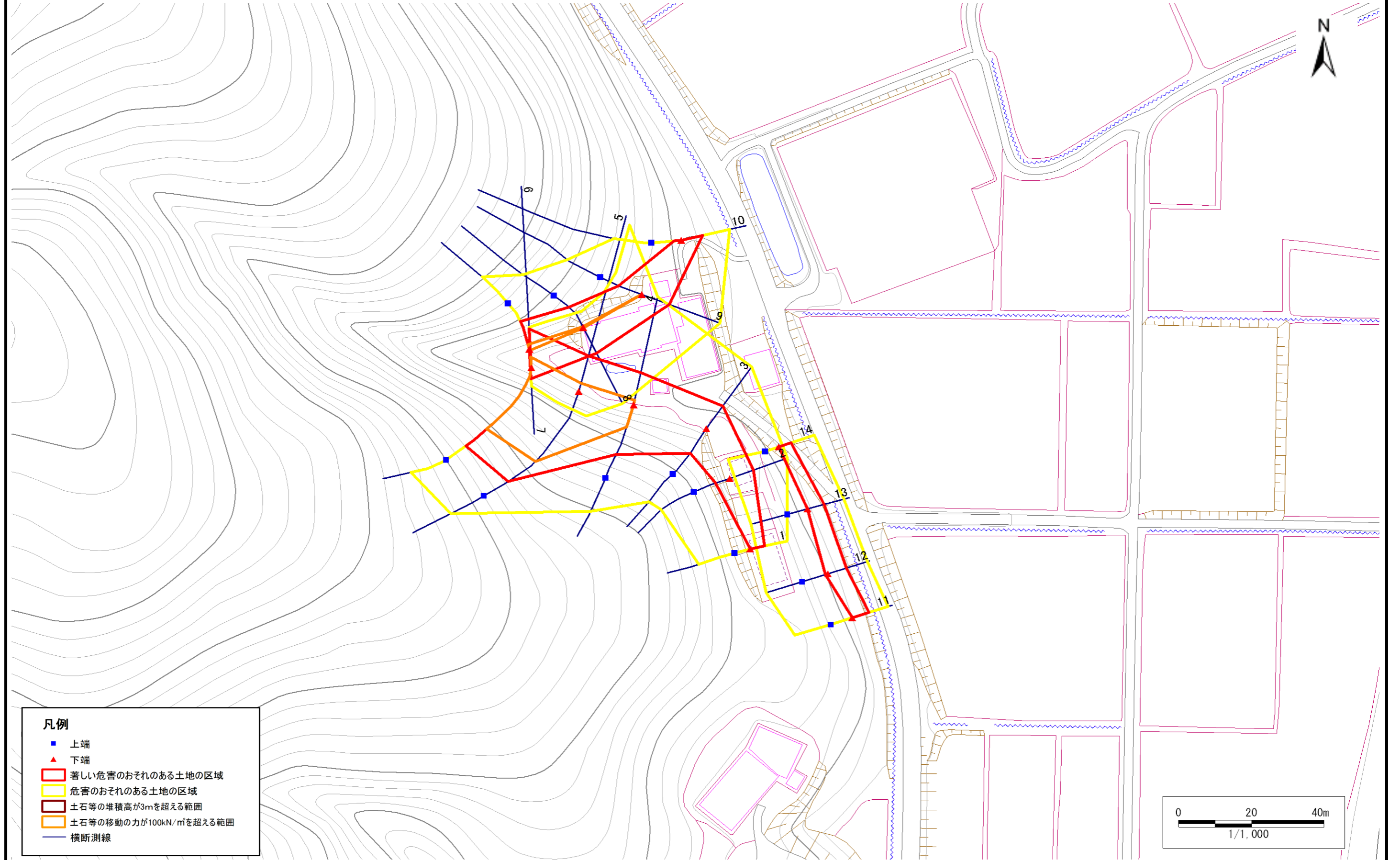
急傾斜地の崩壊区域調査

様式3-1 危害のおそれのある土地、著しい危害のおそれのある土地の設定図

調査年度

平成22年度

急傾斜地の位置	箇所番号	185B1008	箇所名	大森-3	所在地	一関市花泉町永井字大森
---------	------	----------	-----	------	-----	-------------



急傾斜地の崩壊区域調書

様式3-2 建築物に作用すると想定される衝撃に関する事項(1/1)

調査年度 平成22年度

急傾斜地の位置		箇所番号		185B1008		箇所名		大森-3		所在地		一関市花泉町永井字大森				
横断 測線 番号	急傾斜地の下端に隣接する土地								急傾斜地内							
	土石等の移動の高さと力の大きさ				土石等の堆積高さと力の大きさ				土石等の移動の高さと力の大きさ				土石等の堆積高さと力の大きさ			
	区分	高さ (m)	下端からの距離 (m)	力の大きさ (kN/m ²)	区分	下端からの水平 距離(m)	高さ (m)	力の大きさ (kN/m ²)	区分	高さ (m)	上端からの比高 (m)	力の大きさ (kN/m ²)	区分	上端からの比高 (m)	高さ (m)	力の大きさ (kN/m ²)
1	100kN/m ² を超える	-	- ~ -	-	3mを超える	- ~ -	-	-	100kN/m ² を超える	-	- ~ -	-	3mを超える	- ~ -	-	-
	それ以外	1.00	0.00 ~ 3.90	48.96	それ以外	0.00 ~ 3.90	2.10	11.25	それ以外	1.00	5.00 ~ 5.00	48.96	それ以外	5.00 ~ 5.00	2.10	11.25
2	100kN/m ² を超える	-	- ~ -	-	3mを超える	- ~ -	-	-	100kN/m ² を超える	-	- ~ -	-	3mを超える	- ~ -	-	-
	それ以外	1.00	0.00 ~ 6.71	84.79	それ以外	0.00 ~ 6.71	1.80	9.62	それ以外	1.00	5.00 ~ 8.16	84.79	それ以外	5.00 ~ 8.16	1.80	9.62
3	100kN/m ² を超える	-	- ~ -	-	3mを超える	- ~ -	-	-	100kN/m ² を超える	-	- ~ -	-	3mを超える	- ~ -	-	-
	それ以外	1.00	0.00 ~ 7.62	97.59	それ以外	0.00 ~ 7.62	2.07	11.07	それ以外	1.00	5.00 ~ 10.41	97.59	それ以外	5.00 ~ 10.41	2.07	11.07
4	100kN/m ² を超える	1.00	0.00 ~ 1.30	119.72	3mを超える	- ~ -	-	-	100kN/m ² を超える	1.00	10.68 ~ 15.22	119.72	3mを超える	- ~ -	-	-
	それ以外	1.00	1.30 ~ 9.09	100.00	それ以外	0.00 ~ 9.09	2.29	12.24	それ以外	1.00	5.00 ~ 10.68	100.00	それ以外	5.00 ~ 15.22	2.29	12.24
5	100kN/m ² を超える	1.00	0.00 ~ 2.43	138.07	3mを超える	- ~ -	-	-	100kN/m ² を超える	1.00	11.04 ~ 26.00	138.07	3mを超える	- ~ -	-	-
	それ以外	1.00	2.43 ~ 10.22	100.00	それ以外	0.00 ~ 10.22	2.85	15.25	それ以外	1.00	5.00 ~ 11.04	100.00	それ以外	5.00 ~ 26.00	2.85	15.25
6	100kN/m ² を超える	1.00	0.00 ~ 2.99	147.53	3mを超える	0.00 ~ 0.07	3.03	16.24	100kN/m ² を超える	1.00	10.53 ~ 26.61	147.53	3mを超える	25.00 ~ 26.61	3.03	16.24
	それ以外	1.00	2.99 ~ 10.78	100.00	それ以外	0.07 ~ 10.78	3.00	16.05	それ以外	1.00	5.00 ~ 10.53	100.00	それ以外	5.00 ~ 25.00	3.00	16.05
7	100kN/m ² を超える	1.00	0.00 ~ 0.40	105.86	3mを超える	- ~ -	-	-	100kN/m ² を超える	1.00	10.63 ~ 11.70	105.86	3mを超える	- ~ -	-	-
	それ以外	1.00	0.40 ~ 8.18	100.00	それ以外	0.00 ~ 8.18	2.26	12.09	それ以外	1.00	5.00 ~ 10.63	100.00	それ以外	5.00 ~ 11.70	2.26	12.09
8	100kN/m ² を超える	1.00	0.00 ~ 0.10	101.45	3mを超える	- ~ -	-	-	100kN/m ² を超える	1.00	11.43 ~ 11.70	101.45	3mを超える	- ~ -	-	-
	それ以外	1.00	0.10 ~ 7.88	100.00	それ以外	0.00 ~ 7.88	2.41	12.90	それ以外	1.00	5.00 ~ 11.43	100.00	それ以外	5.00 ~ 11.70	2.41	12.90
9	100kN/m ² を超える	1.00	0.00 ~ 0.01	100.19	3mを超える	- ~ -	-	-	100kN/m ² を超える	1.00	11.07 ~ 11.10	100.19	3mを超える	- ~ -	-	-
	それ以外	1.00	0.01 ~ 7.80	100.00	それ以外	0.00 ~ 7.80	2.36	12.62	それ以外	1.00	5.00 ~ 11.07	100.00	それ以外	5.00 ~ 11.10	2.36	12.62
10	100kN/m ² を超える	-	- ~ -	-	3mを超える	- ~ -	-	-	100kN/m ² を超える	-	- ~ -	-	3mを超える	- ~ -	-	-
	それ以外	1.00	0.00 ~ 5.80	72.55	それ以外	0.00 ~ 5.80	1.82	9.75	それ以外	1.00	5.00 ~ 6.60	72.55	それ以外	5.00 ~ 6.60	1.82	9.75
11	100kN/m ² を超える	-	- ~ -	-	3mを超える	- ~ -	-	-	100kN/m ² を超える	-	- ~ -	-	3mを超える	- ~ -	-	-
	それ以外	1.00	0.00 ~ 4.69	58.46	それ以外	0.00 ~ 4.69	1.83	9.79	それ以外	1.00	5.00 ~ 5.00	58.46	それ以外	5.00 ~ 5.00	1.83	9.79
12	100kN/m ² を超える	-	- ~ -	-	3mを超える	- ~ -	-	-	100kN/m ² を超える	-	- ~ -	-	3mを超える	- ~ -	-	-
	それ以外	1.00	0.00 ~ 5.13	63.94	それ以外	0.00 ~ 5.13	1.76	9.44	それ以外	1.00	5.00 ~ 5.50	63.94	それ以外	5.00 ~ 5.50	1.76	9.44
13	100kN/m ² を超える	-	- ~ -	-	3mを超える	- ~ -	-	-	100kN/m ² を超える	-	- ~ -	-	3mを超える	- ~ -	-	-
	それ以外	1.00	0.00 ~ 4.59	57.18	それ以外	0.00 ~ 4.59	1.88	10.08	それ以外	1.00	5.00 ~ 5.00	57.18	それ以外	5.00 ~ 5.00	1.88	10.08
14	100kN/m ² を超える	-	- ~ -	-	3mを超える	- ~ -	-	-	100kN/m ² を超える	-	- ~ -	-	3mを超える	- ~ -	-	-
	それ以外	1.00	0.00 ~ 3.47	43.90	それ以外	0.00 ~ 3.47	2.21	11.84	それ以外	1.00	5.00 ~ 5.00	43.90	それ以外	5.00 ~ 5.00	2.21	11.84
	100kN/m ² を超える		~		3mを超える	~			100kN/m ² を超える		~		3mを超える	~		
	それ以外		~		それ以外	~			それ以外		~		それ以外	~		