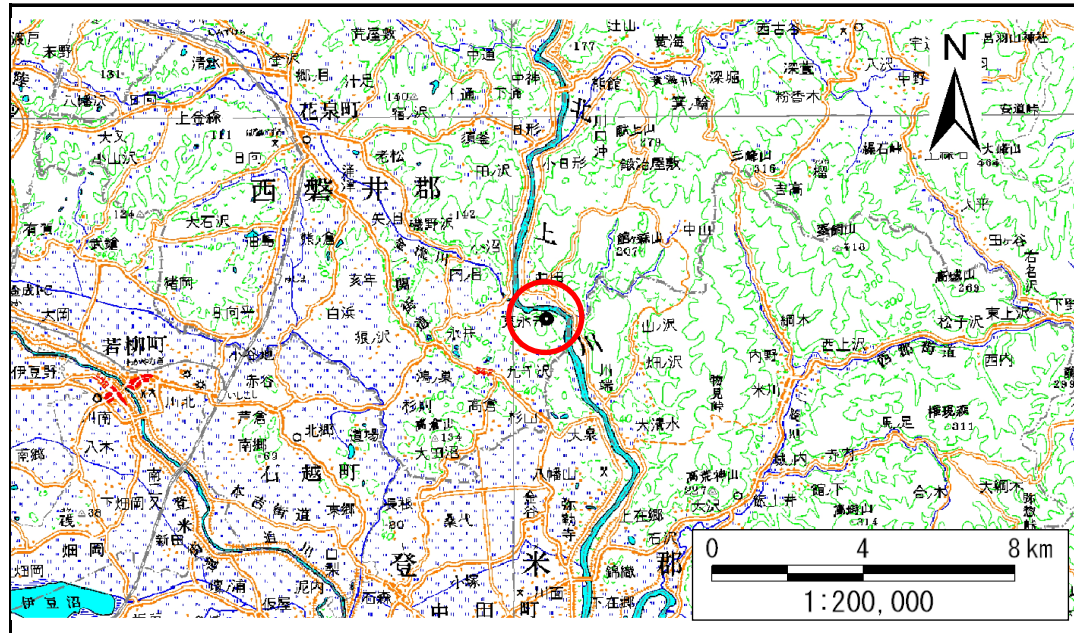


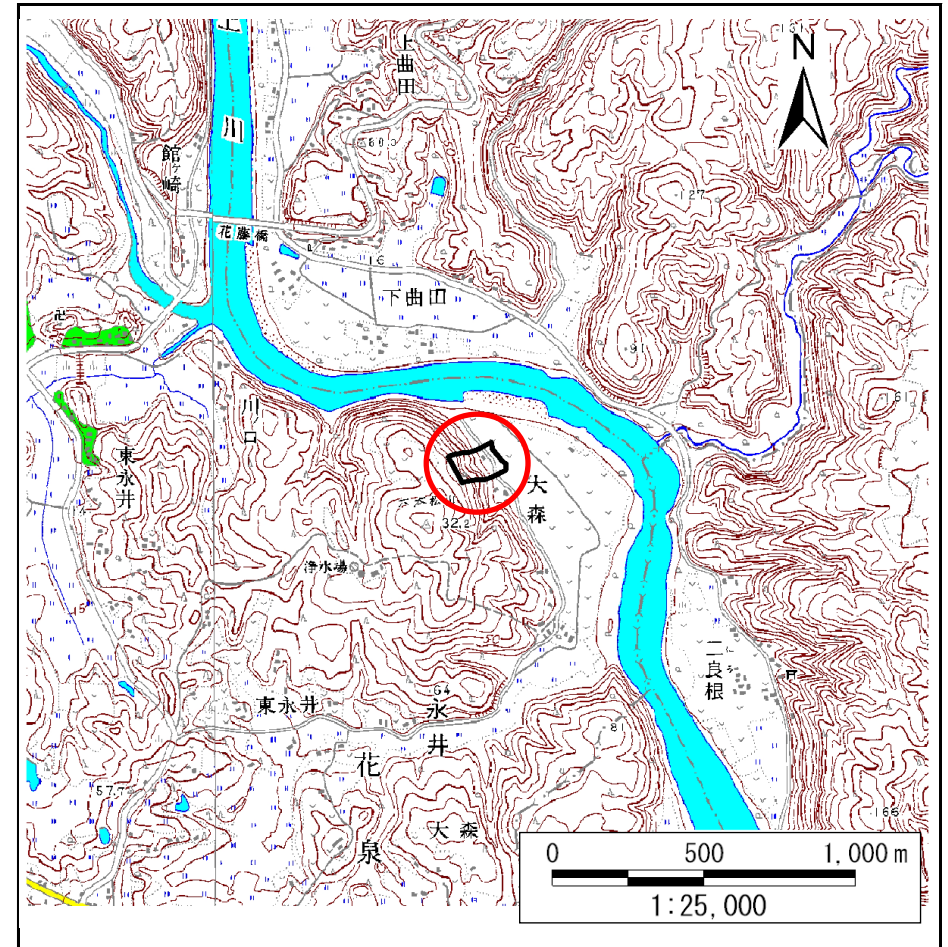
土砂災害防止に関する基礎調査(急傾斜地の崩壊)

表紙 概況、位置図

自然現象の種類	急傾斜地の崩壊
箇所番号	185B1005
箇所名	大森
所在地	一関市花泉町永井字大森
調査機関	岩手県南広域振興局土木部一関土木センター



位置図(S=1:200,000)



概況図(S=1:25,000)

急傾斜地の崩壊区域調書

様式3-1 危害のおそれのある土地、著しい危害のおそれのある土地の設定図

調査年度

平成22年度

急傾斜地の位置

箇所番号

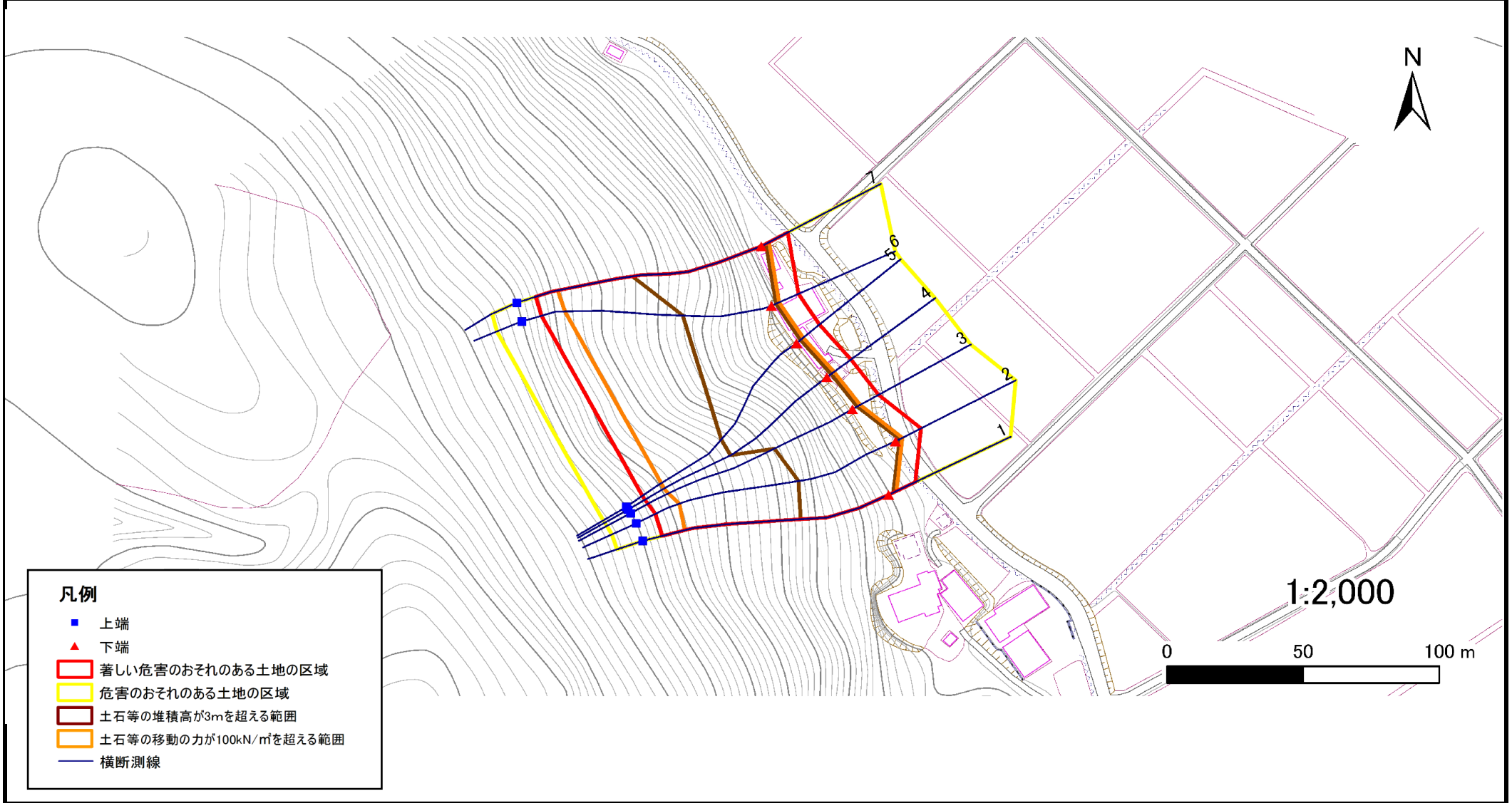
185B1005

箇所名

大森

所在地

一関市花泉町永井字大森



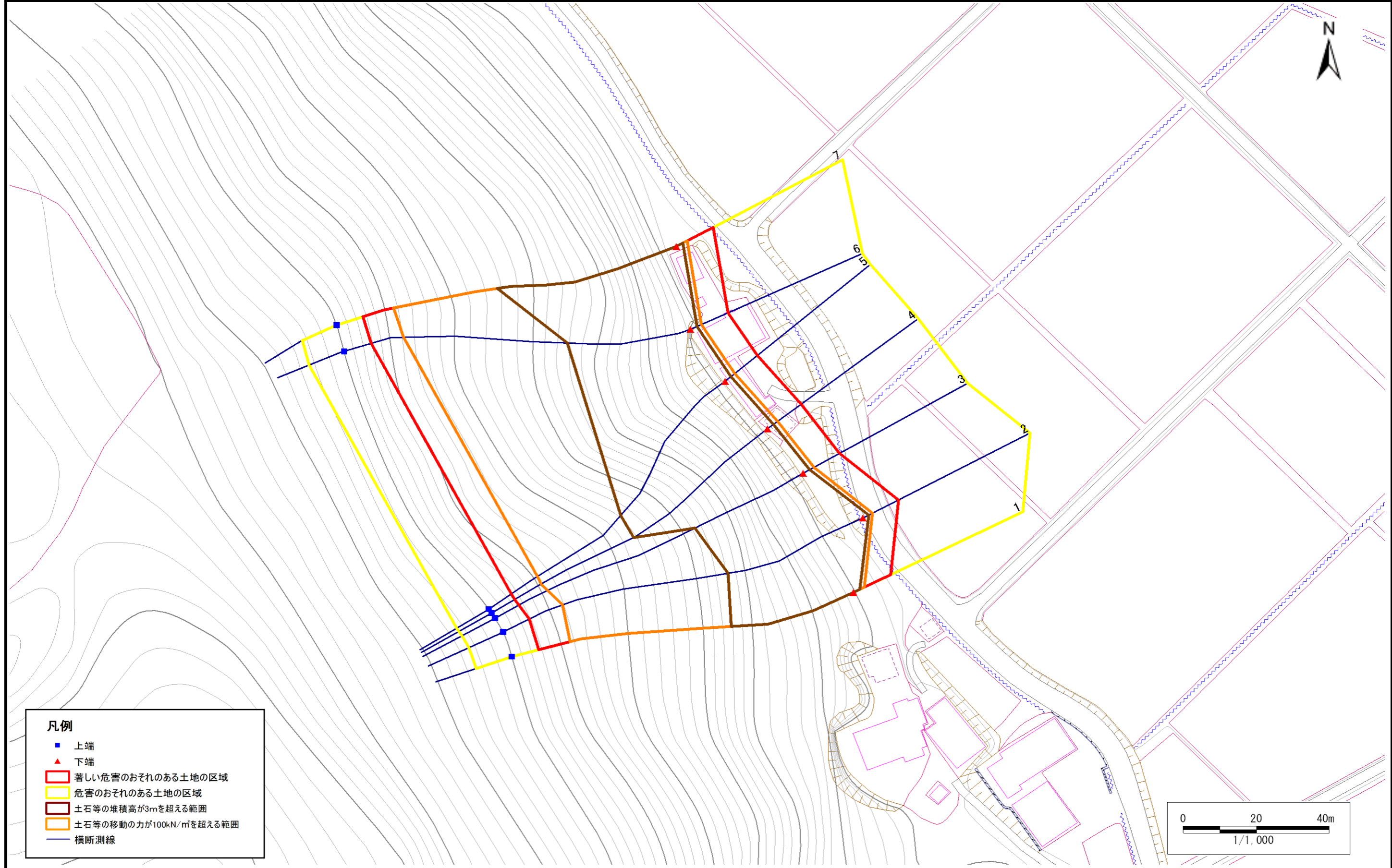
急傾斜地の崩壊区域調書

様式3-1 危害のおそれのある土地、著しい危害のおそれのある土地の設定図

調査年度

平成22年度

急傾斜地の位置	箇所番号	185B1005	箇所名	大森	所在地	一関市花泉町永井字大森
---------	------	----------	-----	----	-----	-------------



- 凡例**
- 上端
 - ▲ 下端
 - ▭ 著しい危害のおそれのある土地の区域
 - ▭ 危害のおそれのある土地の区域
 - ▭ 土石等の堆積高が3mを超える範囲
 - ▭ 土石等の移動の力が100kN/m²を超える範囲
 - 横断測線

急傾斜地の崩壊区域調書

様式3-2 建築物に作用すると想定される衝撃に関する事項(1/1)

調査年度	平成22年度
------	--------

急傾斜地の位置		箇所番号		185B1005		箇所名		大森		所在地		一関市花泉町永井字大森				
横断 測線 番号	急傾斜地の下端に隣接する土地								急傾斜地内							
	土石等の移動の高さと力の大きさ				土石等の堆積高さと力の大きさ				土石等の移動の高さと力の大きさ				土石等の堆積高さと力の大きさ			
	区 分	高さ (m)	下端からの距離 (m)	力の大きさ (kN/m ²)	区 分	下端からの水平 距離(m)	高さ (m)	力の大きさ (kN/m ²)	区 分	高さ (m)	上端からの比高 (m)	力の大きさ (kN/m ²)	区 分	上端からの比高 (m)	高さ (m)	力の大きさ (kN/m ²)
1	100kN/m ² を超える	1.00	0.00 ~ 3.24	151.83	3mを超える	0.00 ~ 1.94	3.83	20.49	100kN/m ² を超える	1.00	10.85 ~ 63.11	151.83	3mを超える	40.00 ~ 63.11	3.83	20.49
	それ以外	1.00	3.24 ~ 11.02	100.00	それ以外	1.94 ~ 11.02	3.00	16.05	それ以外	1.00	5.00 ~ 10.85	100.00	それ以外	5.00 ~ 40.00	3.00	16.05
2	100kN/m ² を超える	1.00	0.00 ~ 2.90	146.05	3mを超える	0.00 ~ 1.80	3.74	20.01	100kN/m ² を超える	1.00	11.22 ~ 65.11	146.05	3mを超える	40.00 ~ 65.11	3.74	20.01
	それ以外	1.00	2.90 ~ 10.69	100.00	それ以外	1.80 ~ 10.69	3.00	16.05	それ以外	1.00	5.00 ~ 11.22	100.00	それ以外	5.00 ~ 40.00	3.00	16.05
3	100kN/m ² を超える	1.00	0.00 ~ 3.27	152.38	3mを超える	0.00 ~ 1.96	3.84	20.54	100kN/m ² を超える	1.00	10.82 ~ 62.16	152.38	3mを超える	40.00 ~ 62.16	3.84	20.54
	それ以外	1.00	3.27 ~ 11.05	100.00	それ以外	1.96 ~ 11.05	3.00	16.05	それ以外	1.00	5.00 ~ 10.82	100.00	それ以外	5.00 ~ 40.00	3.00	16.05
4	100kN/m ² を超える	1.00	0.00 ~ 3.38	154.34	3mを超える	0.00 ~ 2.01	3.87	20.72	100kN/m ² を超える	1.00	10.72 ~ 62.44	154.34	3mを超える	30.00 ~ 62.44	3.87	20.72
	それ以外	1.00	3.38 ~ 11.17	100.00	それ以外	2.01 ~ 11.17	3.00	16.05	それ以外	1.00	5.00 ~ 10.72	100.00	それ以外	5.00 ~ 30.00	3.00	16.05
5	100kN/m ² を超える	1.00	0.00 ~ 3.30	152.92	3mを超える	0.00 ~ 1.97	3.85	20.59	100kN/m ² を超える	1.00	10.79 ~ 62.16	152.92	3mを超える	30.00 ~ 62.16	3.85	20.59
	それ以外	1.00	3.30 ~ 11.09	100.00	それ以外	1.97 ~ 11.09	3.00	16.05	それ以外	1.00	5.00 ~ 10.79	100.00	それ以外	5.00 ~ 30.00	3.00	16.05
6	100kN/m ² を超える	1.00	0.00 ~ 3.16	150.41	3mを超える	0.00 ~ 1.91	3.81	20.37	100kN/m ² を超える	1.00	10.93 ~ 62.16	150.41	3mを超える	40.00 ~ 62.16	3.81	20.37
	それ以外	1.00	3.16 ~ 10.94	100.00	それ以外	1.91 ~ 10.94	3.00	16.05	それ以外	1.00	5.00 ~ 10.93	100.00	それ以外	5.00 ~ 40.00	3.00	16.05
7	100kN/m ² を超える	1.00	0.00 ~ 3.29	152.68	3mを超える	0.00 ~ 1.96	3.84	20.56	100kN/m ² を超える	1.00	10.80 ~ 63.72	152.68	3mを超える	30.00 ~ 63.72	3.84	20.56
	それ以外	1.00	3.29 ~ 11.07	100.00	それ以外	1.96 ~ 11.07	3.00	16.05	それ以外	1.00	5.00 ~ 10.80	100.00	それ以外	5.00 ~ 30.00	3.00	16.05
	100kN/m ² を超える		~		3mを超える	~			100kN/m ² を超える		~		3mを超える	~		
	それ以外		~		それ以外	~			それ以外		~		それ以外	~		
	100kN/m ² を超える		~		3mを超える	~			100kN/m ² を超える		~		3mを超える	~		
	それ以外		~		それ以外	~			それ以外		~		それ以外	~		
	100kN/m ² を超える		~		3mを超える	~			100kN/m ² を超える		~		3mを超える	~		
	それ以外		~		それ以外	~			それ以外		~		それ以外	~		
	100kN/m ² を超える		~		3mを超える	~			100kN/m ² を超える		~		3mを超える	~		
	それ以外		~		それ以外	~			それ以外		~		それ以外	~		
	100kN/m ² を超える		~		3mを超える	~			100kN/m ² を超える		~		3mを超える	~		
	それ以外		~		それ以外	~			それ以外		~		それ以外	~		