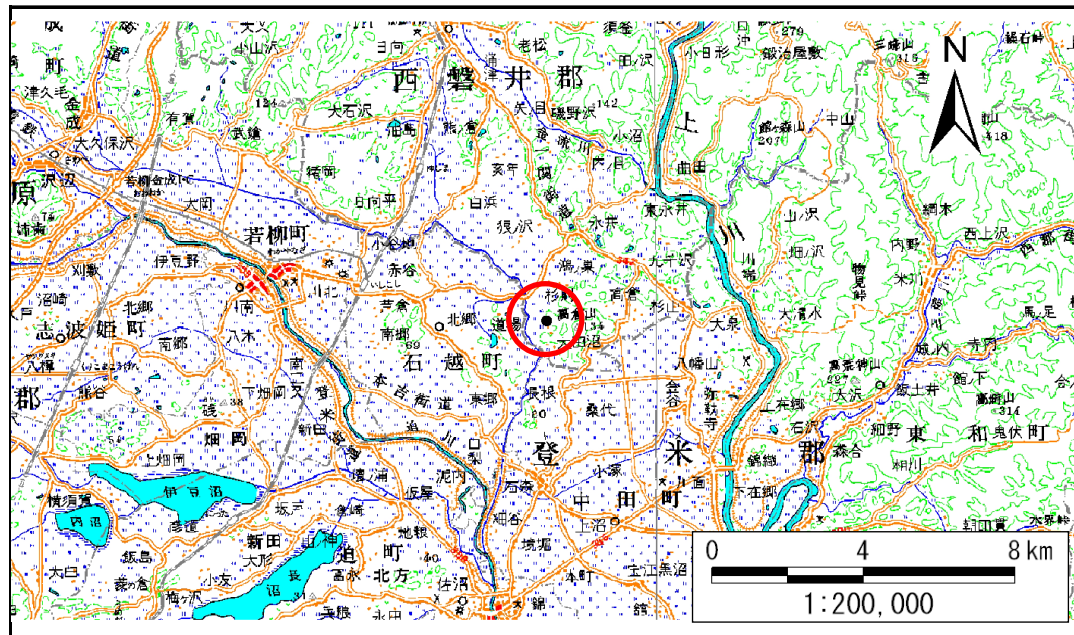


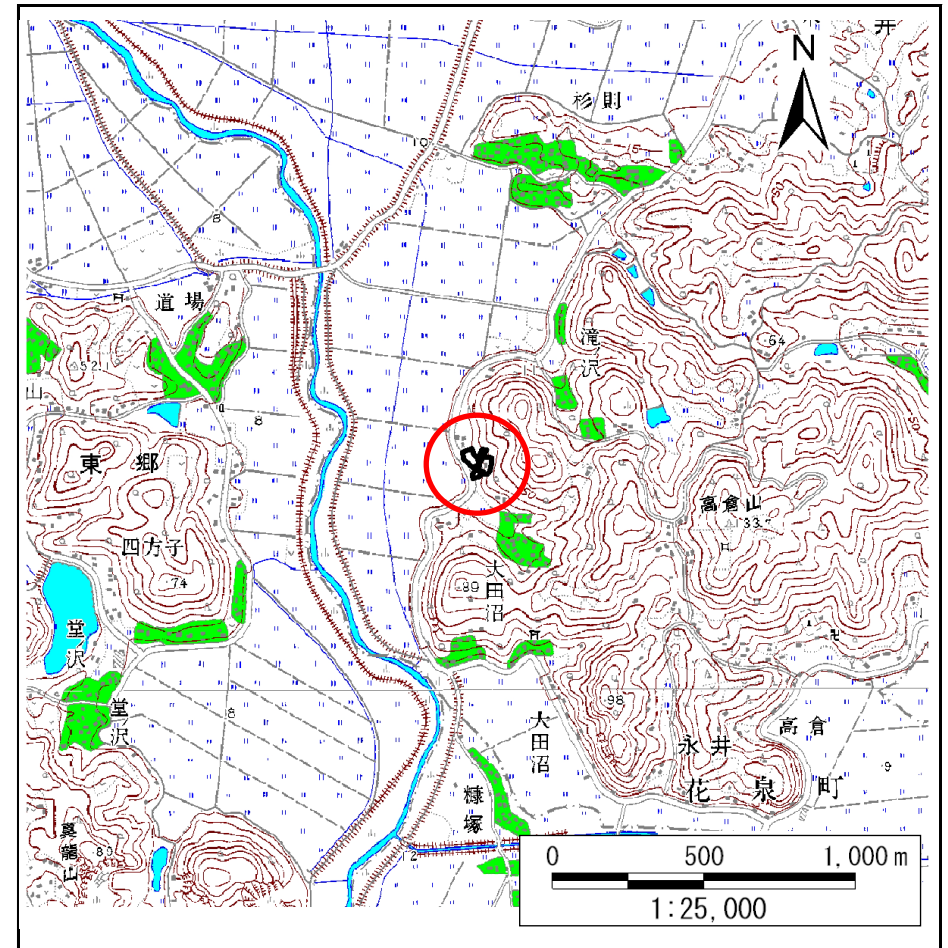
土砂災害防止に関する基礎調査(急傾斜地の崩壊)

表紙 概況、位置図

自然現象の種類	急傾斜地の崩壊
箇所番号	184B1020
箇所名	直谷地
所在地	一関市花泉町永井字鞍懸山
調査機関	岩手県南広域振興局土木部一関土木センター



位置図(S=1:200,000)



概況図(S=1:25,000)

急傾斜地の崩壊区域調書

様式3-1 危害のおそれのある土地、著しい危害のおそれのある土地の設定図

調査年度

平成22年度

急傾斜地の位置

箇所番号

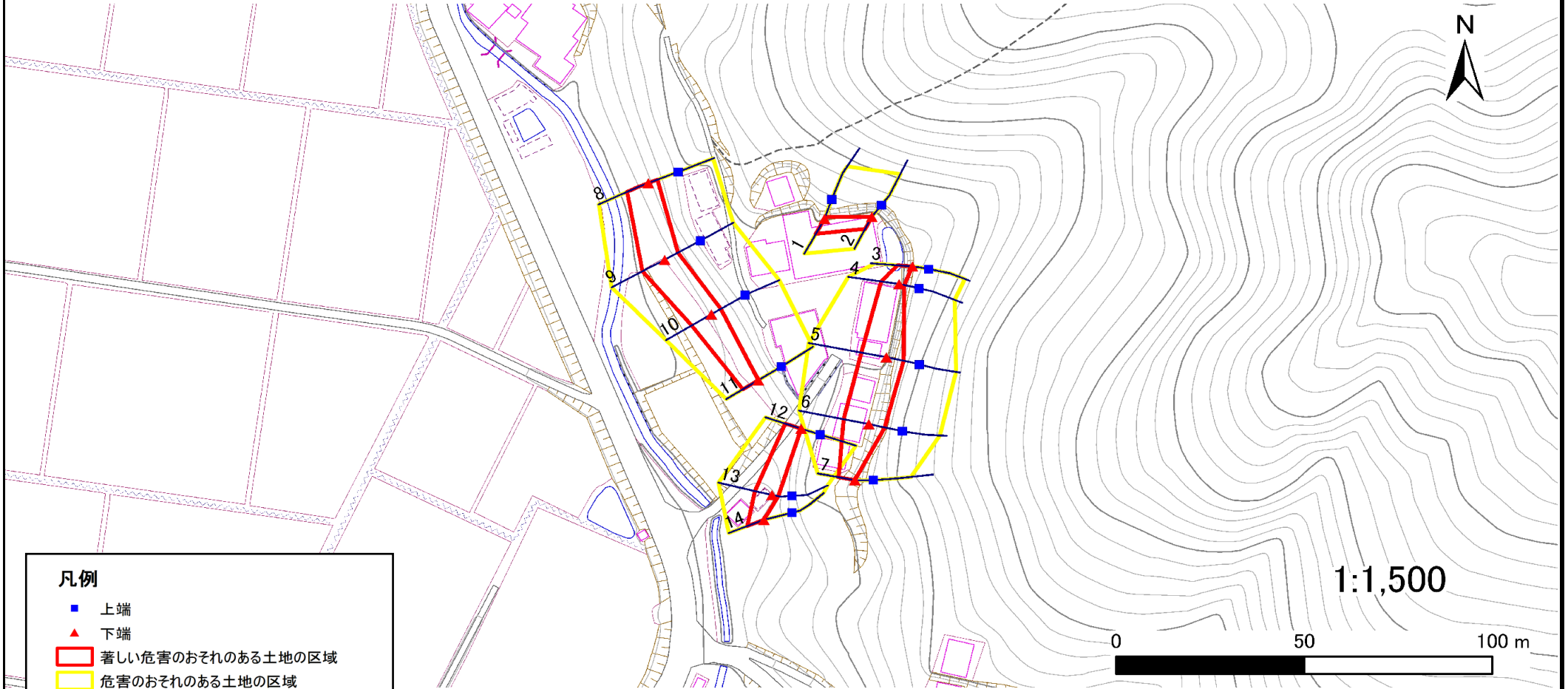
184B1020

箇所名

直谷地

所在地

一関市花泉町永井字鞍懸山



- 凡例**
- 上端
 - ▲ 下端
 - 著しい危害のおそれのある土地の区域
 - 危害のおそれのある土地の区域
 - 土石等の堆積高が3mを超える範囲
 - 土石等の移動の力が100kN/m²を超える範囲
 - 横断測線

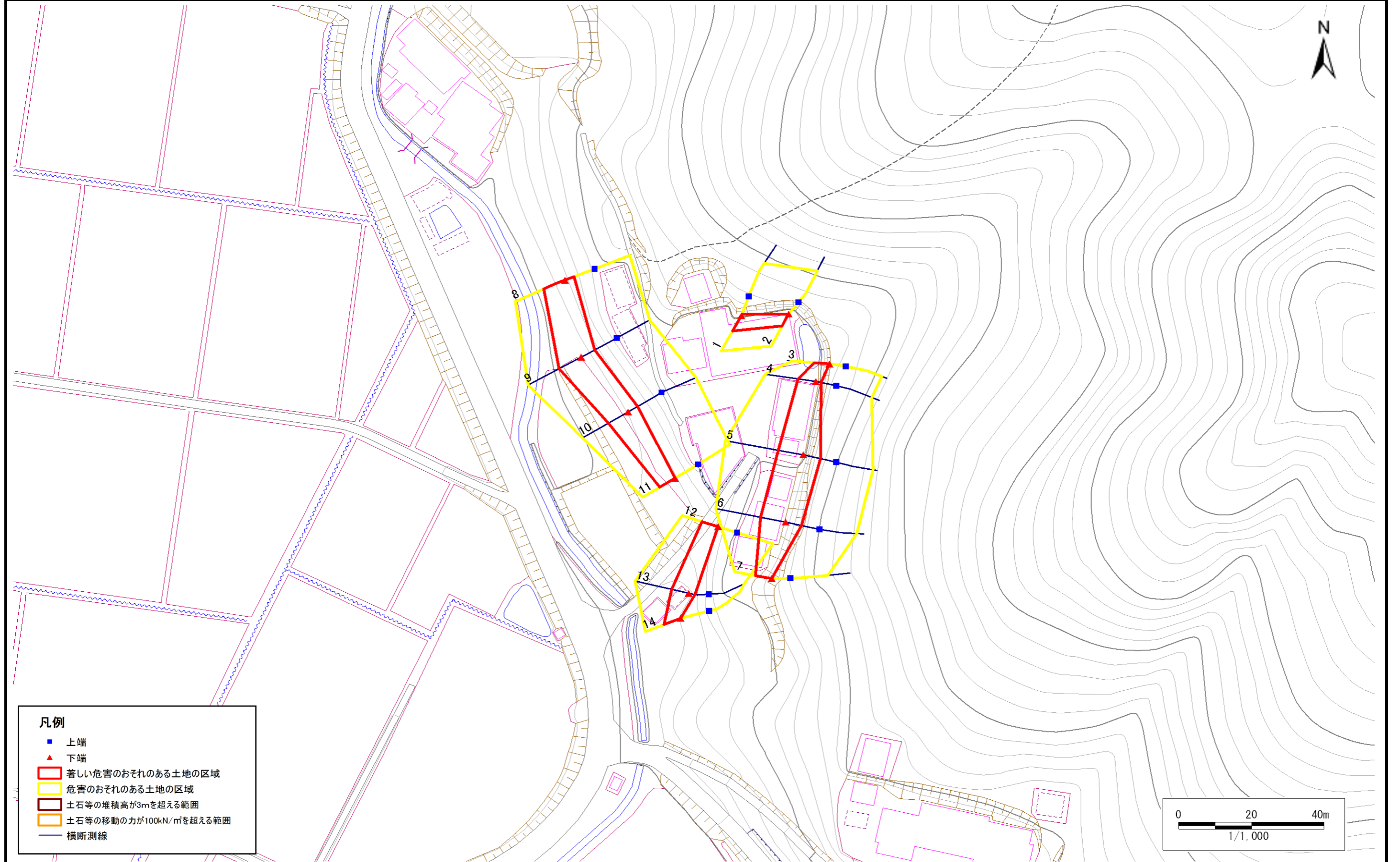
急傾斜地の崩壊区域調書

様式3-1 危害のおそれのある土地、著しい危害のおそれのある土地の設定図

調査年度

平成22年度

急傾斜地の位置	箇所番号	184B1020	箇所名	直谷地	所在地	一関市花泉町永井字鞍懸山
---------	------	----------	-----	-----	-----	--------------



急傾斜地の崩壊区域調書

様式3-2 建築物に作用すると想定される衝撃に関する事項(1/1)

調査年度 平成22年度

急傾斜地の位置		箇所番号		184B1020		箇所名		直谷地		所在地		一関市花泉町永井宇鞍懸山				
横断 測線 番号	急傾斜地の下端に隣接する土地								急傾斜地内							
	土石等の移動の高さと力の大きさ				土石等の堆積高さと力の大きさ				土石等の移動の高さと力の大きさ				土石等の堆積高さと力の大きさ			
	区分	高さ (m)	下端からの距離 (m)	力の大きさ (kN/m ²)	区分	下端からの水平 距離(m)	高さ (m)	力の大きさ (kN/m ²)	区分	高さ (m)	上端からの比高 (m)	力の大きさ (kN/m ²)	区分	上端からの比高 (m)	高さ (m)	力の大きさ (kN/m ²)
1	100kN/m ² を超える	-	- ~ -	-	3mを超える	- ~ -	-	-	100kN/m ² を超える	-	- ~ -	-	3mを超える	- ~ -	-	-
	それ以外	1.00	0.00 ~ 4.79	59.69	それ以外	0.00 ~ 4.79	1.95	10.41	それ以外	1.00	5.00 ~ 5.50	59.69	それ以外	5.00 ~ 5.50	1.95	10.41
2	100kN/m ² を超える	-	- ~ -	-	3mを超える	- ~ -	-	-	100kN/m ² を超える	-	- ~ -	-	3mを超える	- ~ -	-	-
	それ以外	1.00	0.00 ~ 3.74	47.10	それ以外	0.00 ~ 3.74	2.14	11.47	それ以外	1.00	5.00 ~ 5.00	47.10	それ以外	5.00 ~ 5.00	2.14	11.47
3	100kN/m ² を超える	-	- ~ -	-	3mを超える	- ~ -	-	-	100kN/m ² を超える	-	- ~ -	-	3mを超える	- ~ -	-	-
	それ以外	1.00	0.00 ~ 3.97	49.79	それ以外	0.00 ~ 3.97	2.08	11.15	それ以外	1.00	5.00 ~ 5.00	49.79	それ以外	5.00 ~ 5.00	2.08	11.15
4	100kN/m ² を超える	-	- ~ -	-	3mを超える	- ~ -	-	-	100kN/m ² を超える	-	- ~ -	-	3mを超える	- ~ -	-	-
	それ以外	1.00	0.00 ~ 4.78	59.56	それ以外	0.00 ~ 4.78	2.16	11.54	それ以外	1.00	5.00 ~ 6.80	59.56	それ以外	5.00 ~ 6.80	2.16	11.54
5	100kN/m ² を超える	-	- ~ -	-	3mを超える	- ~ -	-	-	100kN/m ² を超える	-	- ~ -	-	3mを超える	- ~ -	-	-
	それ以外	1.00	0.00 ~ 6.75	85.30	それ以外	0.00 ~ 6.75	2.60	13.91	それ以外	1.00	5.00 ~ 10.50	85.30	それ以外	5.00 ~ 10.50	2.60	13.91
6	100kN/m ² を超える	-	- ~ -	-	3mを超える	- ~ -	-	-	100kN/m ² を超える	-	- ~ -	-	3mを超える	- ~ -	-	-
	それ以外	1.00	0.00 ~ 6.81	86.07	それ以外	0.00 ~ 6.81	2.00	10.71	それ以外	1.00	5.00 ~ 9.45	86.07	それ以外	5.00 ~ 9.45	2.00	10.71
7	100kN/m ² を超える	-	- ~ -	-	3mを超える	- ~ -	-	-	100kN/m ² を超える	-	- ~ -	-	3mを超える	- ~ -	-	-
	それ以外	1.00	0.00 ~ 4.34	54.22	それ以外	0.00 ~ 4.34	1.97	10.57	それ以外	1.00	5.00 ~ 5.00	54.22	それ以外	5.00 ~ 5.00	1.97	10.57
8	100kN/m ² を超える	-	- ~ -	-	3mを超える	- ~ -	-	-	100kN/m ² を超える	-	- ~ -	-	3mを超える	- ~ -	-	-
	それ以外	1.00	0.00 ~ 6.13	76.85	それ以外	0.00 ~ 6.13	1.84	9.86	それ以外	1.00	5.00 ~ 7.20	76.85	それ以外	5.00 ~ 7.20	1.84	9.86
9	100kN/m ² を超える	-	- ~ -	-	3mを超える	- ~ -	-	-	100kN/m ² を超える	-	- ~ -	-	3mを超える	- ~ -	-	-
	それ以外	1.00	0.00 ~ 6.65	83.89	それ以外	0.00 ~ 6.65	1.73	9.28	それ以外	1.00	5.00 ~ 8.00	83.89	それ以外	5.00 ~ 8.00	1.73	9.28
10	100kN/m ² を超える	-	- ~ -	-	3mを超える	- ~ -	-	-	100kN/m ² を超える	-	- ~ -	-	3mを超える	- ~ -	-	-
	それ以外	1.00	0.00 ~ 6.04	75.75	それ以外	0.00 ~ 0.00	1.67	8.94	それ以外	1.00	5.00 ~ 7.00	75.75	それ以外	5.00 ~ 7.00	1.67	8.94
11	100kN/m ² を超える	-	- ~ -	-	3mを超える	- ~ -	-	-	100kN/m ² を超える	-	- ~ -	-	3mを超える	- ~ -	-	-
	それ以外	1.00	0.00 ~ 4.77	59.40	それ以外	0.00 ~ 0.00	1.69	9.06	それ以外	1.00	5.00 ~ 5.00	59.40	それ以外	5.00 ~ 5.00	1.69	9.06
12	100kN/m ² を超える	-	- ~ -	-	3mを超える	- ~ -	-	-	100kN/m ² を超える	-	- ~ -	-	3mを超える	- ~ -	-	-
	それ以外	1.00	0.00 ~ 4.48	55.91	それ以外	0.00 ~ 4.48	1.93	10.31	それ以外	1.00	5.00 ~ 5.00	55.91	それ以外	5.00 ~ 5.00	1.93	10.31
13	100kN/m ² を超える	-	- ~ -	-	3mを超える	- ~ -	-	-	100kN/m ² を超える	-	- ~ -	-	3mを超える	- ~ -	-	-
	それ以外	1.00	0.00 ~ 4.65	57.95	それ以外	0.00 ~ 4.65	2.24	11.97	それ以外	1.00	5.00 ~ 7.30	57.95	それ以外	5.00 ~ 7.30	2.24	11.97
14	100kN/m ² を超える	-	- ~ -	-	3mを超える	- ~ -	-	-	100kN/m ² を超える	-	- ~ -	-	3mを超える	- ~ -	-	-
	それ以外	1.00	0.00 ~ 4.70	58.61	それ以外	0.00 ~ 0.00	1.64	8.76	それ以外	1.00	5.00 ~ 5.00	58.61	それ以外	5.00 ~ 5.00	1.64	8.76
	100kN/m ² を超える		~		3mを超える	~			100kN/m ² を超える		~		3mを超える	~		
	それ以外		~		それ以外	~			それ以外		~		それ以外	~		