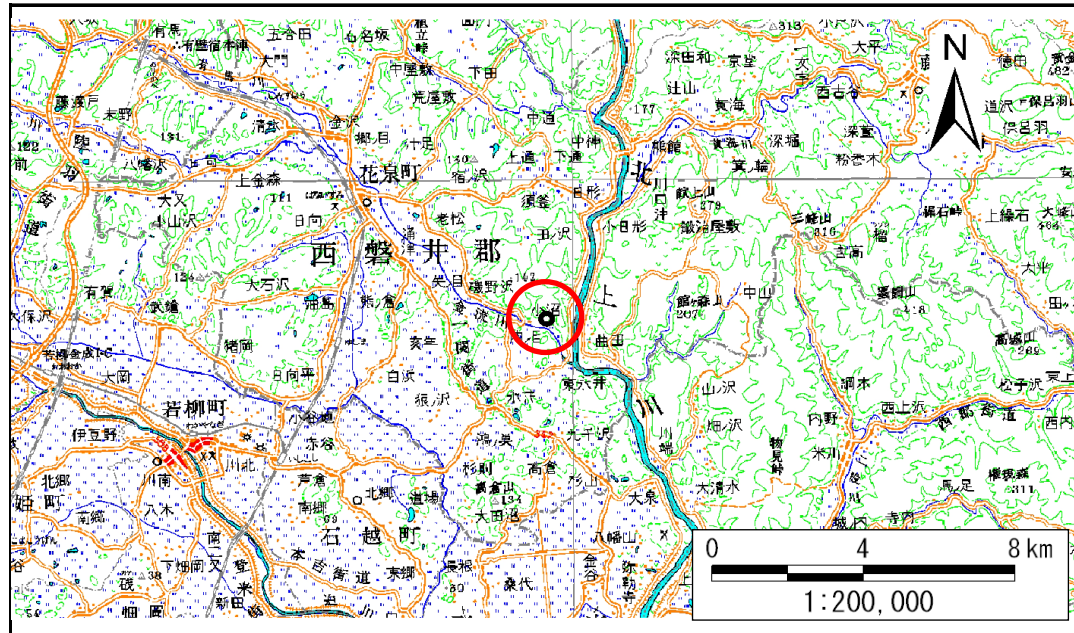


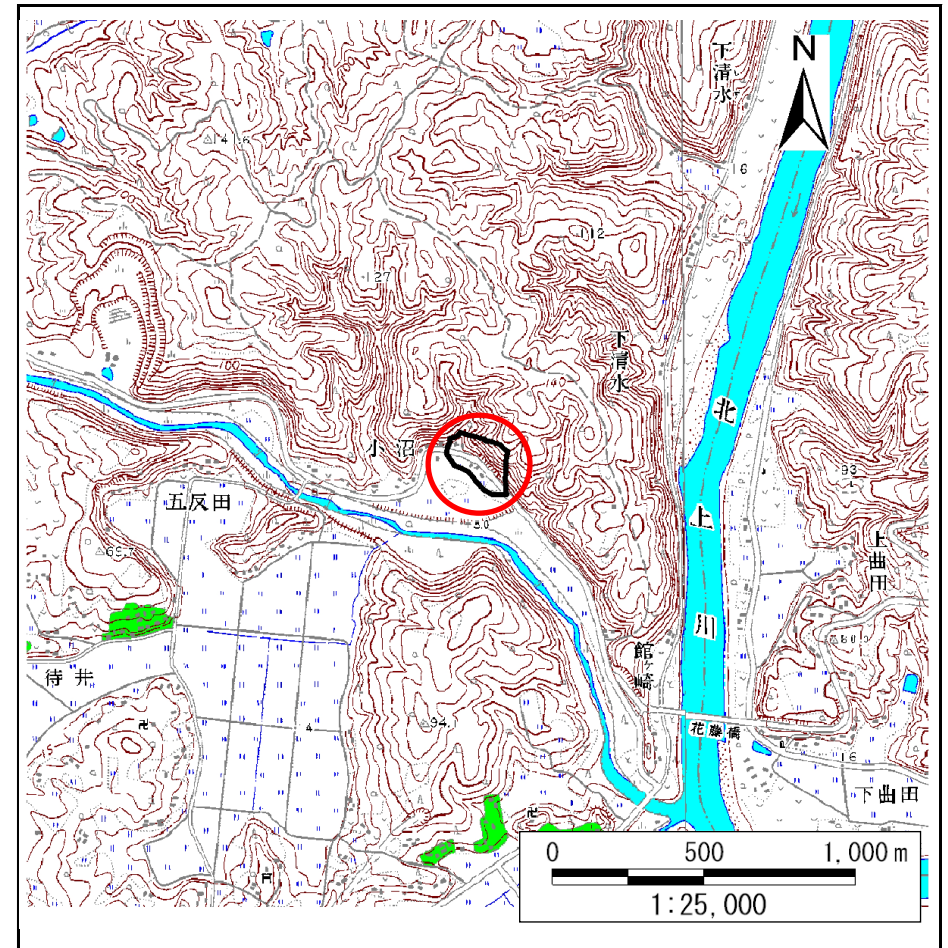
土砂災害防止に関する基礎調査(急傾斜地の崩壊)

表紙 概況、位置図

自然現象の種類	急傾斜地の崩壊
箇所番号	184B1012
箇所名	沼野沢-1
所在地	一関市花泉町老松字沼野沢
調査機関	岩手県南広域振興局土木部一関土木センター



位置図(S=1:200,000)



概況図(S=1:25,000)

急傾斜地の崩壊区域調書

様式3-1 危害のおそれのある土地、著しい危害のおそれのある土地の設定図

調査年度

平成22年度

急傾斜地の位置

箇所番号

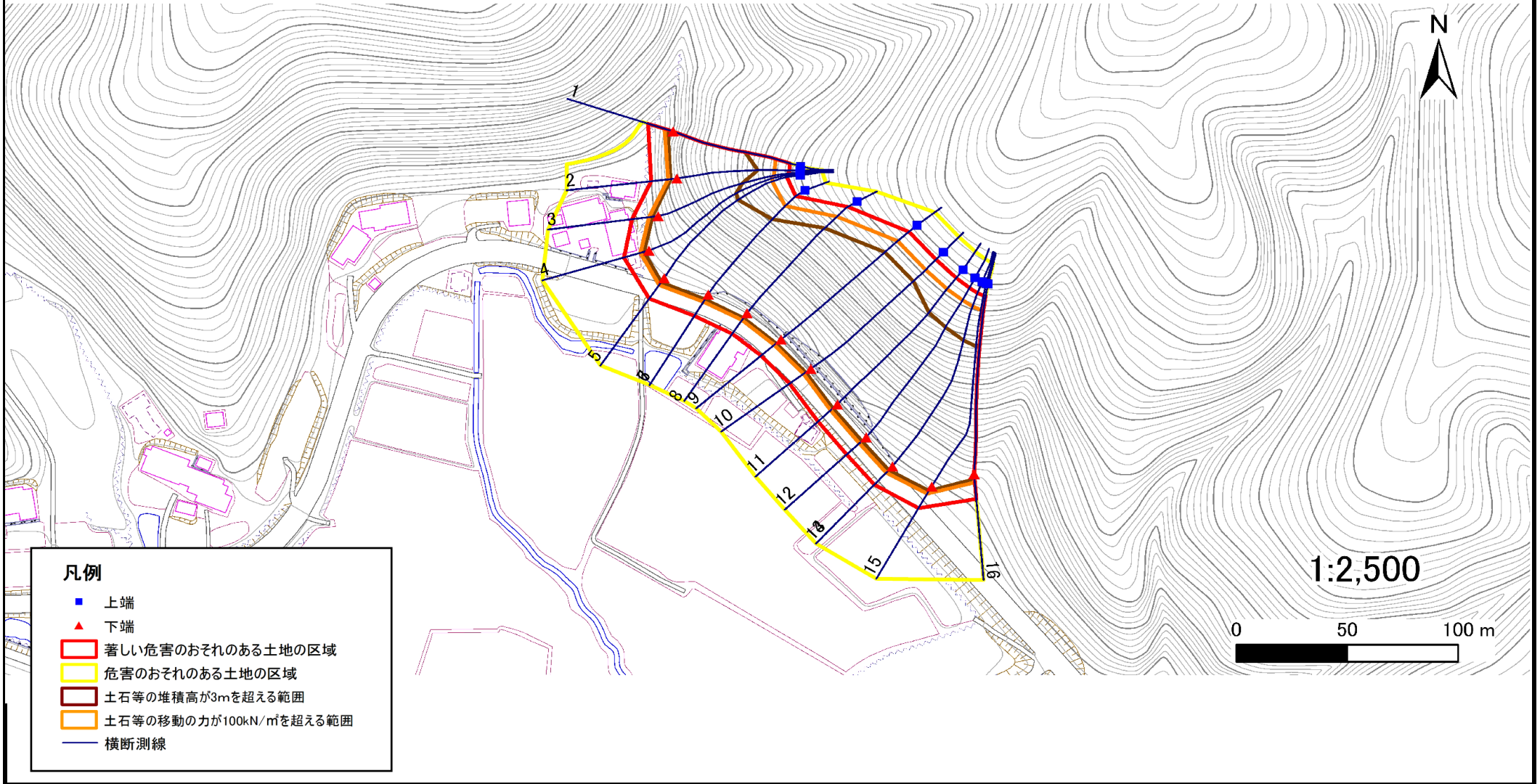
184B1012

箇所名

沼野沢-1

所在地

一関市花泉町老松字沼野沢



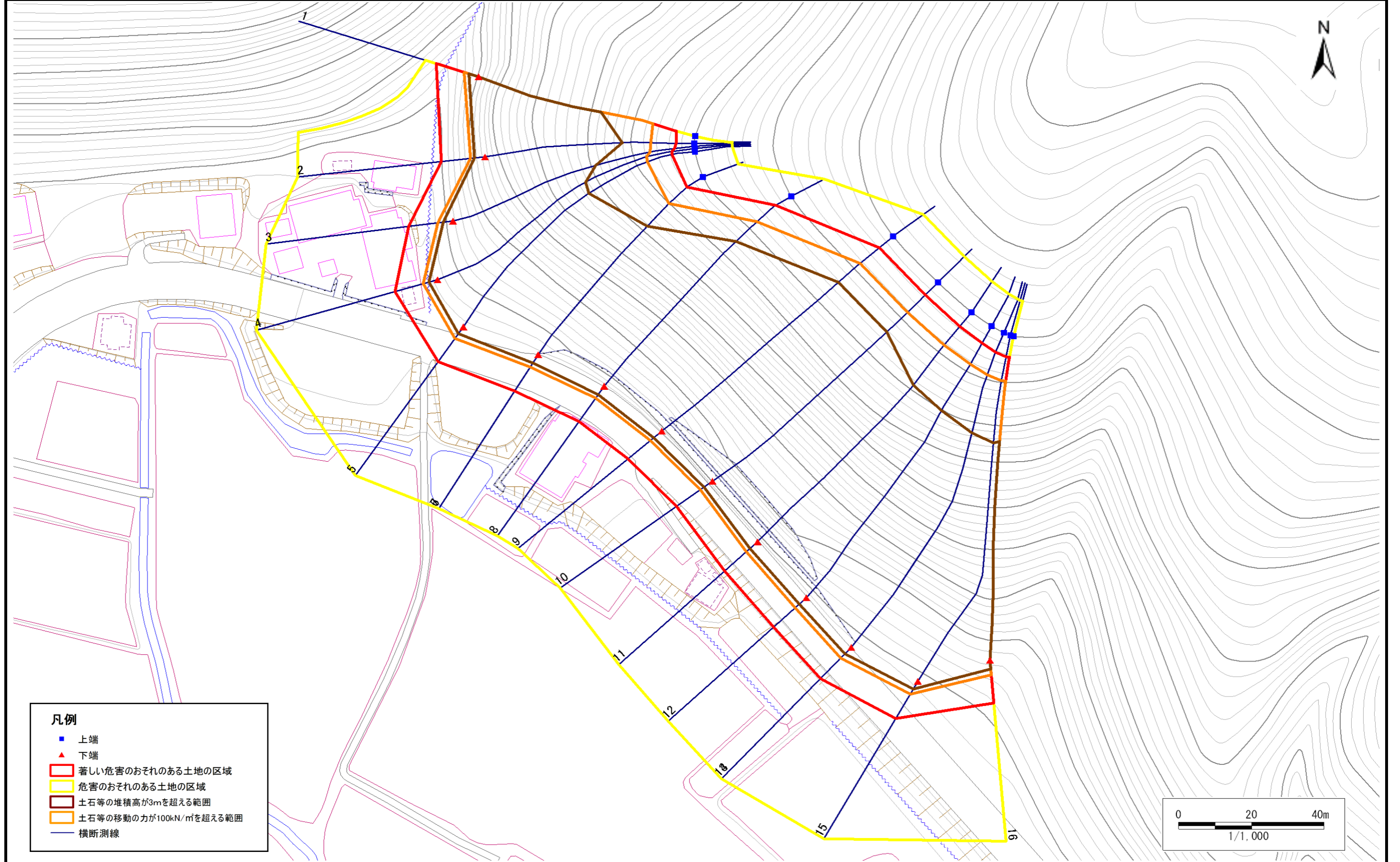
急傾斜地の崩壊区域調書

様式3-1 危害のおそれのある土地、著しい危害のおそれのある土地の設定図

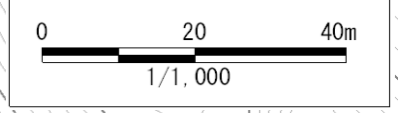
調査年度

平成22年度

急傾斜地の位置	箇所番号	184B1012	箇所名	沼野沢-1	所在地	一関市花泉町老松字沼野沢
---------	------	----------	-----	-------	-----	--------------



- 凡例**
- 上端
 - ▲ 下端
 - 著しい危害のおそれのある土地の区域
 - 危害のおそれのある土地の区域
 - 土石等の堆積高が3mを超える範囲
 - 土石等の移動の力が100kN/m²を超える範囲
 - 横断測線



急傾斜地の崩壊区域調書

様式3-2 建築物に作用すると想定される衝撃に関する事項(1/2)

調査年度 平成22年度

急傾斜地の位置		箇所番号		184B1012		箇所名		沼野沢-1		所在地		一関市花泉町老松字沼野沢				
横断 測線 番号	急傾斜地の下端に隣接する土地								急傾斜地内							
	土石等の移動の高さと力の大きさ				土石等の堆積高さと力の大きさ				土石等の移動の高さと力の大きさ				土石等の堆積高さと力の大きさ			
	区分	高さ (m)	下端からの距離 (m)	力の大きさ (kN/m ²)	区分	下端からの水平 距離(m)	高さ (m)	力の大きさ (kN/m ²)	区分	高さ (m)	上端からの比高 (m)	力の大きさ (kN/m ²)	区分	上端からの比高 (m)	高さ (m)	力の大きさ (kN/m ²)
1	100kN/m ² を超える	1.00	0.00 ~ 4.03	165.98	3mを超える	0.00 ~ 2.70	4.44	23.74	100kN/m ² を超える	1.00	11.34 ~ 57.79	165.98	3mを超える	25.00 ~ 57.79	4.44	23.74
	それ以外	1.00	4.03 ~ 11.81	100.00	それ以外	2.70 ~ 11.81	3.00	16.05	それ以外	1.00	5.00 ~ 11.34	100.00	それ以外	5.00 ~ 25.00	3.00	16.05
2	100kN/m ² を超える	1.00	0.00 ~ 3.89	163.52	3mを超える	0.00 ~ 2.84	4.59	24.57	100kN/m ² を超える	1.00	12.08 ~ 58.41	163.52	3mを超える	20.00 ~ 58.41	4.59	24.57
	それ以外	1.00	3.89 ~ 11.68	100.00	それ以外	2.84 ~ 11.68	3.00	16.05	それ以外	1.00	5.00 ~ 12.08	100.00	それ以外	5.00 ~ 20.00	3.00	16.05
3	100kN/m ² を超える	1.00	0.00 ~ 4.08	166.93	3mを超える	0.00 ~ 2.64	4.38	23.42	100kN/m ² を超える	1.00	11.12 ~ 63.23	166.93	3mを超える	25.00 ~ 63.23	4.38	23.42
	それ以外	1.00	4.08 ~ 11.87	100.00	それ以外	2.64 ~ 11.87	3.00	16.05	それ以外	1.00	5.00 ~ 11.12	100.00	それ以外	5.00 ~ 25.00	3.00	16.05
4	100kN/m ² を超える	1.00	0.00 ~ 3.96	164.64	3mを超える	0.00 ~ 2.37	4.13	22.13	100kN/m ² を超える	1.00	10.58 ~ 64.17	164.64	3mを超える	25.00 ~ 64.17	4.13	22.13
	それ以外	1.00	3.96 ~ 11.74	100.00	それ以外	2.37 ~ 11.74	3.00	16.05	それ以外	1.00	5.00 ~ 10.58	100.00	それ以外	5.00 ~ 25.00	3.00	16.05
5	100kN/m ² を超える	1.00	0.00 ~ 3.94	164.40	3mを超える	0.00 ~ 2.35	4.12	22.06	100kN/m ² を超える	1.00	10.57 ~ 65.45	164.40	3mを超える	25.00 ~ 65.45	4.12	22.06
	それ以外	1.00	3.94 ~ 11.73	100.00	それ以外	2.35 ~ 11.73	3.00	16.05	それ以外	1.00	5.00 ~ 10.57	100.00	それ以外	5.00 ~ 25.00	3.00	16.05
6	100kN/m ² を超える	1.00	0.00 ~ 4.04	166.15	3mを超える	0.00 ~ 2.75	4.49	24.02	100kN/m ² を超える	1.00	11.56 ~ 65.30	166.15	3mを超える	20.00 ~ 65.30	4.49	24.02
	それ以外	1.00	4.04 ~ 11.82	100.00	それ以外	2.75 ~ 11.82	3.00	16.05	それ以外	1.00	5.00 ~ 11.56	100.00	それ以外	5.00 ~ 20.00	3.00	16.05
7	100kN/m ² を超える	1.00	0.00 ~ 4.04	166.15	3mを超える	0.00 ~ 2.75	4.49	24.02	100kN/m ² を超える	1.00	11.56 ~ 65.30	166.15	3mを超える	20.00 ~ 65.30	4.49	24.02
	それ以外	1.00	4.04 ~ 11.82	100.00	それ以外	2.75 ~ 11.82	3.00	16.05	それ以外	1.00	5.00 ~ 11.56	100.00	それ以外	5.00 ~ 20.00	3.00	16.05
8	100kN/m ² を超える	1.00	0.00 ~ 3.99	165.28	3mを超える	0.00 ~ 2.82	4.57	24.46	100kN/m ² を超える	1.00	11.97 ~ 74.98	165.28	3mを超える	20.00 ~ 74.98	4.57	24.46
	それ以外	1.00	3.99 ~ 11.78	100.00	それ以外	2.82 ~ 11.78	3.00	16.05	それ以外	1.00	5.00 ~ 11.97	100.00	それ以外	5.00 ~ 20.00	3.00	16.05
9	100kN/m ² を超える	1.00	0.00 ~ 4.00	165.49	3mを超える	0.00 ~ 2.82	4.57	24.47	100kN/m ² を超える	1.00	11.99 ~ 84.59	165.49	3mを超える	20.00 ~ 84.59	4.57	24.47
	それ以外	1.00	4.00 ~ 11.79	100.00	それ以外	2.82 ~ 11.79	3.00	16.05	それ以外	1.00	5.00 ~ 11.99	100.00	それ以外	5.00 ~ 20.00	3.00	16.05
10	100kN/m ² を超える	1.00	0.00 ~ 4.01	165.55	3mを超える	0.00 ~ 2.82	4.57	24.46	100kN/m ² を超える	1.00	11.97 ~ 84.09	165.55	3mを超える	20.00 ~ 84.09	4.57	24.46
	それ以外	1.00	4.01 ~ 11.79	100.00	それ以外	2.82 ~ 11.79	3.00	16.05	それ以外	1.00	5.00 ~ 11.97	100.00	それ以外	5.00 ~ 20.00	3.00	16.05
11	100kN/m ² を超える	1.00	0.00 ~ 4.09	167.05	3mを超える	0.00 ~ 2.73	4.47	23.95	100kN/m ² を超える	1.00	11.50 ~ 83.84	167.05	3mを超える	25.00 ~ 83.84	4.47	23.95
	それ以外	1.00	4.09 ~ 11.87	100.00	それ以外	2.73 ~ 11.87	3.00	16.05	それ以外	1.00	5.00 ~ 11.50	100.00	それ以外	5.00 ~ 25.00	3.00	16.05
12	100kN/m ² を超える	1.00	0.00 ~ 4.12	167.72	3mを超える	0.00 ~ 2.64	4.38	23.42	100kN/m ² を超える	1.00	11.12 ~ 83.75	167.72	3mを超える	25.00 ~ 83.75	4.38	23.42
	それ以外	1.00	4.12 ~ 11.91	100.00	それ以外	2.64 ~ 11.91	3.00	16.05	それ以外	1.00	5.00 ~ 11.12	100.00	それ以外	5.00 ~ 25.00	3.00	16.05
13	100kN/m ² を超える	1.00	0.00 ~ 4.09	167.00	3mを超える	0.00 ~ 2.49	4.24	22.67	100kN/m ² を超える	1.00	10.74 ~ 83.76	167.00	3mを超える	25.00 ~ 83.76	4.24	22.67
	それ以外	1.00	4.09 ~ 11.87	100.00	それ以外	2.49 ~ 11.87	3.00	16.05	それ以外	1.00	5.00 ~ 10.74	100.00	それ以外	5.00 ~ 25.00	3.00	16.05
14	100kN/m ² を超える	1.00	0.00 ~ 4.09	167.00	3mを超える	0.00 ~ 2.49	4.24	22.67	100kN/m ² を超える	1.00	10.74 ~ 83.76	167.00	3mを超える	25.00 ~ 83.76	4.24	22.67
	それ以外	1.00	4.09 ~ 11.87	100.00	それ以外	2.49 ~ 11.87	3.00	16.05	それ以外	1.00	5.00 ~ 10.74	100.00	それ以外	5.00 ~ 25.00	3.00	16.05
15	100kN/m ² を超える	1.00	0.00 ~ 4.02	165.89	3mを超える	0.00 ~ 2.41	4.17	22.31	100kN/m ² を超える	1.00	10.62 ~ 83.71	165.89	3mを超える	25.00 ~ 83.71	4.17	22.31
	それ以外	1.00	4.02 ~ 11.81	100.00	それ以外	2.41 ~ 11.81	3.00	16.05	それ以外	1.00	5.00 ~ 10.62	100.00	それ以外	5.00 ~ 25.00	3.00	16.05

急傾斜地の崩壊区域調書

様式3-2 建築物に作用すると想定される衝撃に関する事項(2/2)

調査年度	平成22年度
------	--------

急傾斜地の位置		箇所番号		184B1012		箇所名		沼野沢-1		所在地		一関市花泉町老松字沼野沢				
横断 測線 番号	急傾斜地の下端に隣接する土地								急傾斜地内							
	土石等の移動の高さと力の大きさ				土石等の堆積高さと力の大きさ				土石等の移動の高さと力の大きさ				土石等の堆積高さと力の大きさ			
	区 分	高さ (m)	下端からの距離 (m)	力の大きさ (kN/m ²)	区 分	下端からの水平 距離(m)	高さ (m)	力の大きさ (kN/m ²)	区 分	高さ (m)	上端からの比高 (m)	力の大きさ (kN/m ²)	区 分	上端からの比高 (m)	高さ (m)	力の大きさ (kN/m ²)
16	100kN/m ² を超える	1.00	0.00 ~ 4.07	166.63	3mを超える	0.00 ~ 2.47	4.22	22.57	100kN/m ² を超える	1.00	10.70 ~ 76.58	166.63	3mを超える	25.00 ~ 76.58	4.22	22.57
	それ以外	1.00	4.07 ~ 11.85	100.00	それ以外	2.47 ~ 11.85	3.00	16.05	それ以外	1.00	5.00 ~ 10.70	100.00	それ以外	5.00 ~ 25.00	3.00	16.05
	100kN/m ² を超える		~		3mを超える	~			100kN/m ² を超える		~		3mを超える	~		
	それ以外		~		それ以外	~			それ以外		~		それ以外	~		
	100kN/m ² を超える		~		3mを超える	~			100kN/m ² を超える		~		3mを超える	~		
	それ以外		~		それ以外	~			それ以外		~		それ以外	~		
	100kN/m ² を超える		~		3mを超える	~			100kN/m ² を超える		~		3mを超える	~		
	それ以外		~		それ以外	~			それ以外		~		それ以外	~		
	100kN/m ² を超える		~		3mを超える	~			100kN/m ² を超える		~		3mを超える	~		
	それ以外		~		それ以外	~			それ以外		~		それ以外	~		
	100kN/m ² を超える		~		3mを超える	~			100kN/m ² を超える		~		3mを超える	~		
	それ以外		~		それ以外	~			それ以外		~		それ以外	~		
	100kN/m ² を超える		~		3mを超える	~			100kN/m ² を超える		~		3mを超える	~		
	それ以外		~		それ以外	~			それ以外		~		それ以外	~		
	100kN/m ² を超える		~		3mを超える	~			100kN/m ² を超える		~		3mを超える	~		
	それ以外		~		それ以外	~			それ以外		~		それ以外	~		
	100kN/m ² を超える		~		3mを超える	~			100kN/m ² を超える		~		3mを超える	~		
	それ以外		~		それ以外	~			それ以外		~		それ以外	~		
	100kN/m ² を超える		~		3mを超える	~			100kN/m ² を超える		~		3mを超える	~		
	それ以外		~		それ以外	~			それ以外		~		それ以外	~		