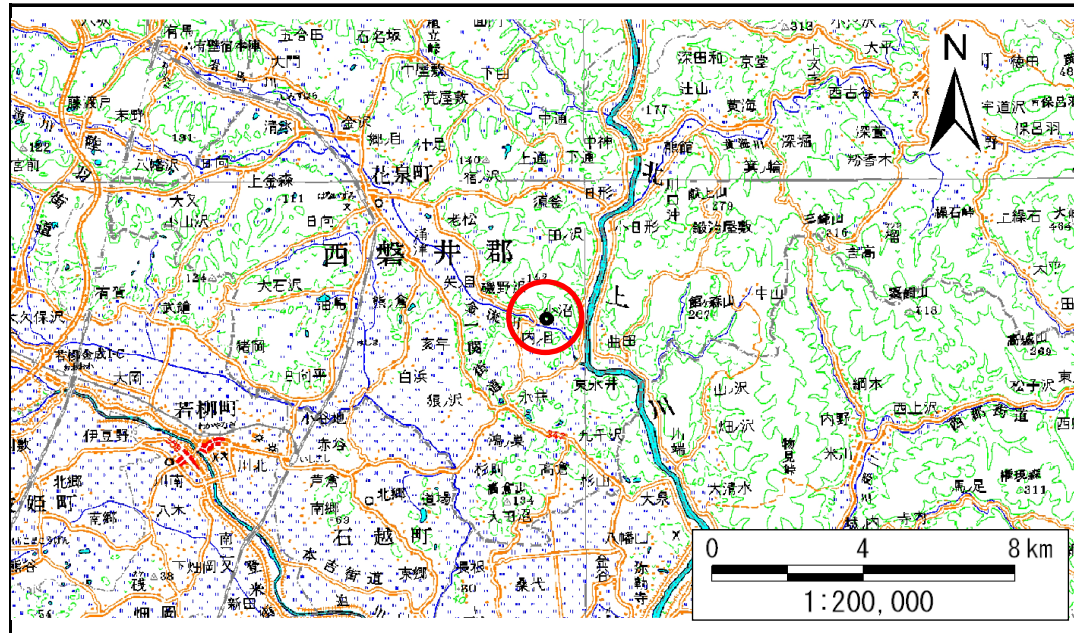


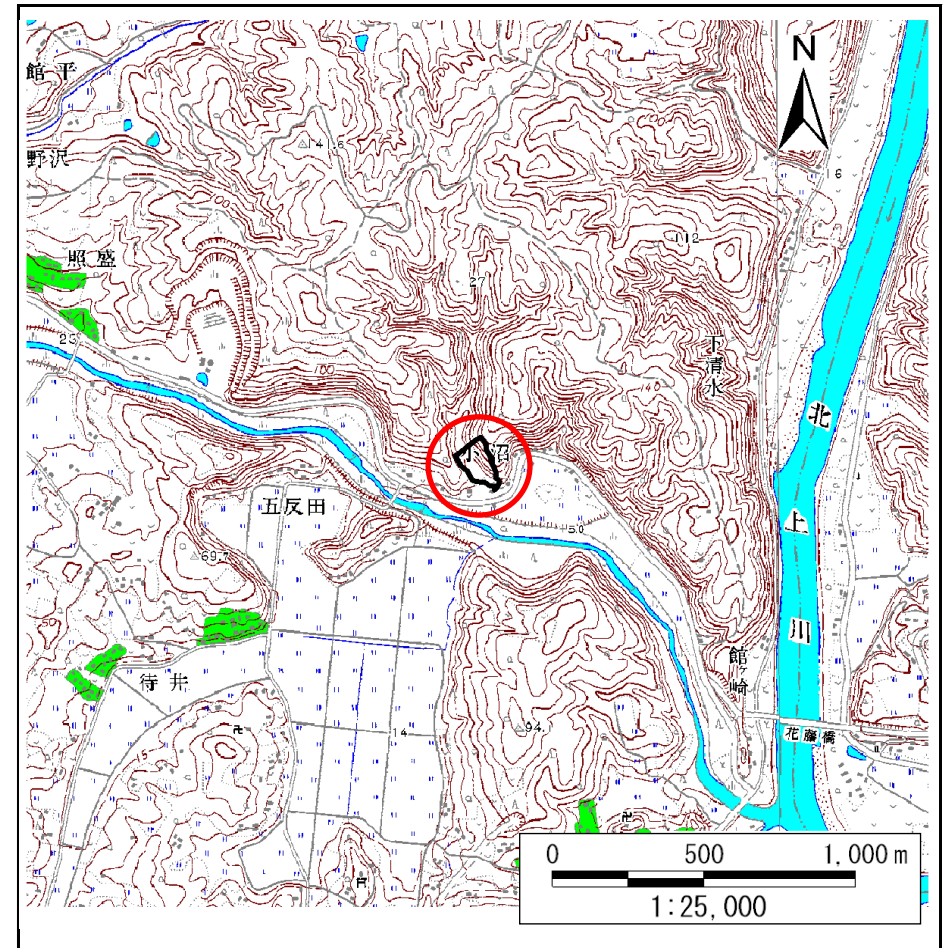
土砂災害防止に関する基礎調査(急傾斜地の崩壊)

表紙 概況、位置図

自然現象の種類	急傾斜地の崩壊
箇所番号	184B1010
箇所名	小沼-2
所在地	一関市花泉町老松字小沼
調査機関	岩手県南広域振興局土木部一関土木センター



位置図(S=1:200,000)



概況図(S=1:25,000)

急傾斜地の崩壊区域調書

様式3-1 危害のおそれのある土地、著しい危害のおそれのある土地の設定図

調査年度

平成22年度

急傾斜地の位置

箇所番号

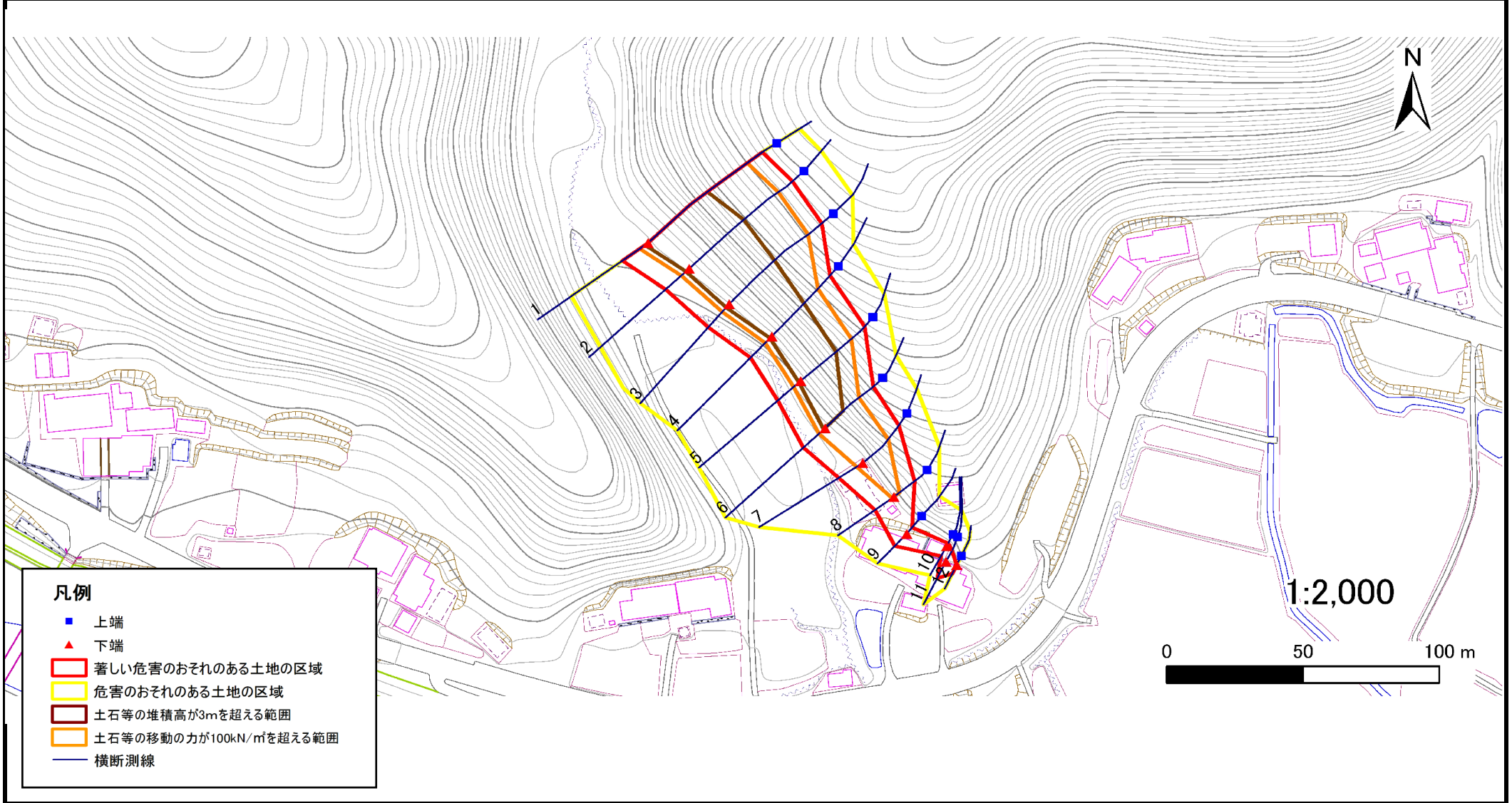
184B1010

箇所名

小沼-2

所在地

一関市花泉町老松字小沼



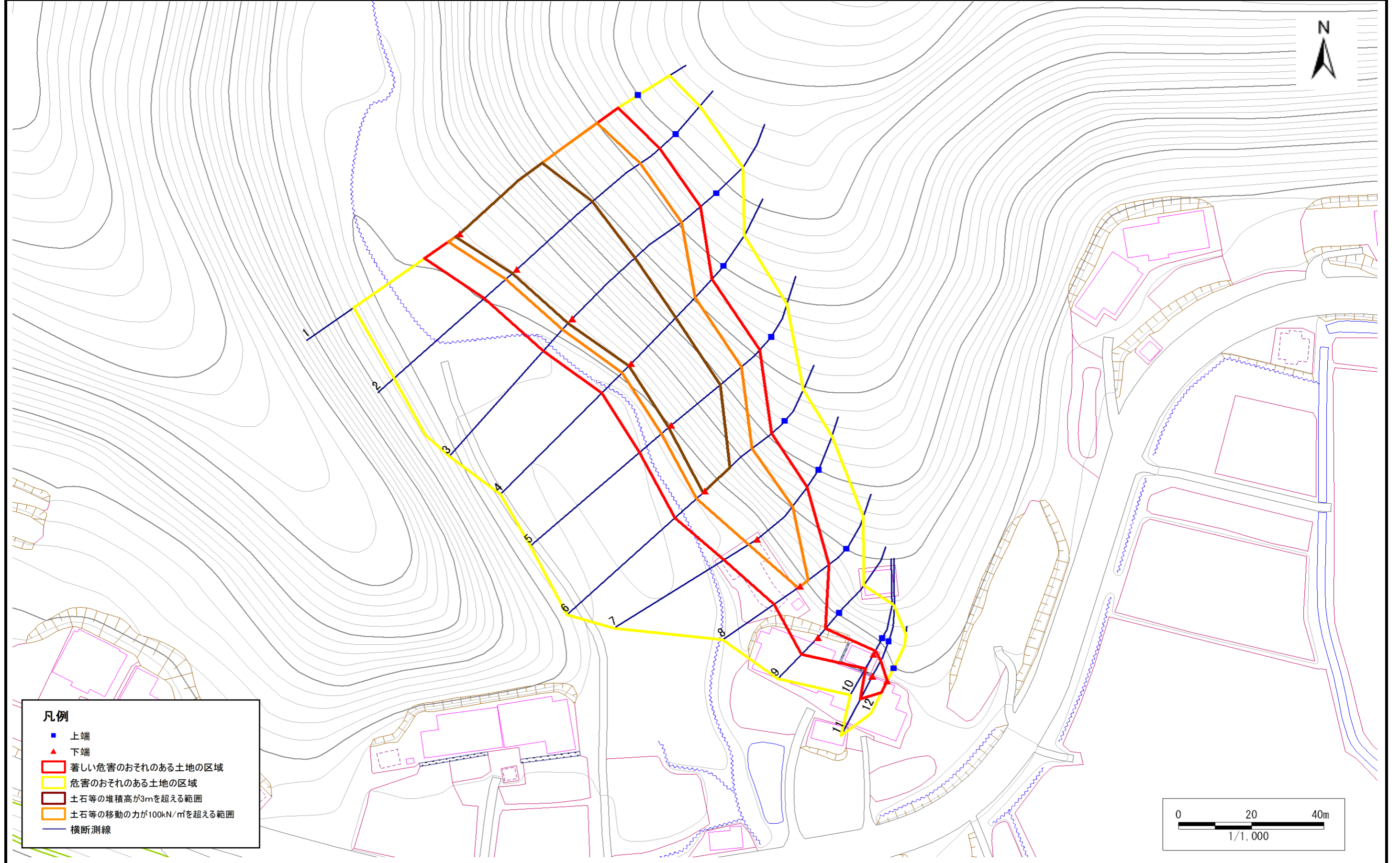
急傾斜地の崩壊区域調書

様式3-1 危害のおそれのある土地、著しい危害のおそれのある土地の設定図

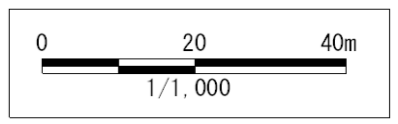
調査年度

平成22年度

急傾斜地の位置	箇所番号	184B1010	箇所名	小沼-2	所在地	一関市花泉町老松字小沼
---------	------	----------	-----	------	-----	-------------



- 凡例**
- 上端
 - ▲ 下端
 - 著しい危害のおそれのある土地の区域
 - 危害のおそれのある土地の区域
 - 土石等の堆積高が3mを超える範囲
 - 土石等の移動の力が100kN/m²を超える範囲
 - 横断測線



急傾斜地の崩壊区域調書

様式3-2 建築物に作用すると想定される衝撃に関する事項(1/1)

調査年度 平成22年度

急傾斜地の位置		箇所番号		184B1010		箇所名		小沼-2		所在地		一関市花泉町老松字小沼				
横断 測線 番号	急傾斜地の下端に隣接する土地								急傾斜地内							
	土石等の移動の高さと力の大きさ				土石等の堆積高さと力の大きさ				土石等の移動の高さと力の大きさ				土石等の堆積高さと力の大きさ			
	区 分	高さ (m)	下端からの距離 (m)	力の大きさ (kN/m ²)	区 分	下端からの水平 距離(m)	高さ (m)	力の大きさ (kN/m ²)	区 分	高さ (m)	上端からの比高 (m)	力の大きさ (kN/m ²)	区 分	上端からの比高 (m)	高さ (m)	力の大きさ (kN/m ²)
1	100kN/m ² を超える	1.00	0.00 ~ 3.79	161.58	3mを超える	0.00 ~ 1.41	3.70	19.78	100kN/m ² を超える	1.00	10.54 ~ 48.21	161.58	3mを超える	25.00 ~ 48.21	3.70	19.78
	それ以外	1.00	3.79 ~ 11.57	100.00	それ以外	1.41 ~ 11.57	3.00	16.05	それ以外	1.00	5.00 ~ 10.54	100.00	それ以外	5.00 ~ 25.00	3.00	16.05
2	100kN/m ² を超える	1.00	0.00 ~ 3.95	164.47	3mを超える	0.00 ~ 1.59	3.84	20.53	100kN/m ² を超える	1.00	10.74 ~ 48.73	164.47	3mを超える	25.00 ~ 48.73	3.84	20.53
	それ以外	1.00	3.95 ~ 11.73	100.00	それ以外	1.59 ~ 11.73	3.00	16.05	それ以外	1.00	5.00 ~ 10.74	100.00	それ以外	5.00 ~ 25.00	3.00	16.05
3	100kN/m ² を超える	1.00	0.00 ~ 3.93	164.11	3mを超える	0.00 ~ 1.66	3.89	20.80	100kN/m ² を超える	1.00	10.87 ~ 46.09	164.11	3mを超える	25.00 ~ 46.09	3.89	20.80
	それ以外	1.00	3.93 ~ 11.71	100.00	それ以外	1.66 ~ 11.71	3.00	16.05	それ以外	1.00	5.00 ~ 10.87	100.00	それ以外	5.00 ~ 25.00	3.00	16.05
4	100kN/m ² を超える	1.00	0.00 ~ 3.50	156.46	3mを超える	0.00 ~ 0.92	3.59	19.22	100kN/m ² を超える	1.00	12.11 ~ 38.19	156.46	3mを超える	20.00 ~ 38.19	3.59	19.22
	それ以外	1.00	3.50 ~ 11.29	100.00	それ以外	0.92 ~ 11.29	3.00	16.05	それ以外	1.00	5.00 ~ 12.11	100.00	それ以外	5.00 ~ 20.00	3.00	16.05
5	100kN/m ² を超える	1.00	0.00 ~ 3.48	156.16	3mを超える	0.00 ~ 0.93	3.60	19.24	100kN/m ² を超える	1.00	12.14 ~ 38.00	156.16	3mを超える	20.00 ~ 38.00	3.60	19.24
	それ以外	1.00	3.48 ~ 11.27	100.00	それ以外	0.93 ~ 11.27	3.00	16.05	それ以外	1.00	5.00 ~ 12.14	100.00	それ以外	5.00 ~ 20.00	3.00	16.05
6	100kN/m ² を超える	1.00	0.00 ~ 3.08	149.15	3mを超える	0.00 ~ 0.68	3.44	18.41	100kN/m ² を超える	1.00	11.92 ~ 29.56	149.15	3mを超える	20.00 ~ 29.56	3.44	18.41
	それ以外	1.00	3.08 ~ 10.87	100.00	それ以外	0.68 ~ 10.87	3.00	16.05	それ以外	1.00	5.00 ~ 11.92	100.00	それ以外	5.00 ~ 20.00	3.00	16.05
7	100kN/m ² を超える	1.00	0.00 ~ 2.68	142.27	3mを超える	- ~ -	-	-	100kN/m ² を超える	1.00	10.89 ~ 22.64	142.27	3mを超える	- ~ -	-	-
	それ以外	1.00	2.68 ~ 10.47	100.00	それ以外	0.00 ~ 10.47	2.88	15.43	それ以外	1.00	5.00 ~ 10.89	100.00	それ以外	5.00 ~ 22.64	2.88	15.43
8	100kN/m ² を超える	1.00	0.00 ~ 0.73	110.94	3mを超える	- ~ -	-	-	100kN/m ² を超える	1.00	10.53 ~ 12.64	110.94	3mを超える	- ~ -	-	-
	それ以外	1.00	0.73 ~ 8.52	100.00	それ以外	0.00 ~ 8.52	2.20	11.79	それ以外	1.00	5.00 ~ 10.53	100.00	それ以外	5.00 ~ 12.64	2.20	11.79
9	100kN/m ² を超える	-	- ~ -	-	3mを超える	- ~ -	-	-	100kN/m ² を超える	-	- ~ -	-	3mを超える	- ~ -	-	-
	それ以外	1.00	0.00 ~ 6.39	80.40	それ以外	0.00 ~ 6.39	1.88	10.05	それ以外	1.00	5.00 ~ 7.80	80.40	それ以外	5.00 ~ 7.80	1.88	10.05
10	100kN/m ² を超える	-	- ~ -	-	3mを超える	- ~ -	-	-	100kN/m ² を超える	-	- ~ -	-	3mを超える	- ~ -	-	-
	それ以外	1.00	0.00 ~ 4.41	55.07	それ以外	0.00 ~ 4.41	2.19	11.71	それ以外	1.00	5.00 ~ 6.40	55.07	それ以外	5.00 ~ 6.40	2.19	11.71
11	100kN/m ² を超える	-	- ~ -	-	3mを超える	- ~ -	-	-	100kN/m ² を超える	-	- ~ -	-	3mを超える	- ~ -	-	-
	それ以外	1.00	0.00 ~ 7.11	90.32	それ以外	0.00 ~ 7.11	1.87	10.00	それ以外	1.00	5.00 ~ 9.20	90.32	それ以外	5.00 ~ 9.20	1.87	10.00
12	100kN/m ² を超える	-	- ~ -	-	3mを超える	- ~ -	-	-	100kN/m ² を超える	-	- ~ -	-	3mを超える	- ~ -	-	-
	それ以外	1.00	0.00 ~ 3.56	44.93	それ以外	0.00 ~ 3.56	2.19	11.72	それ以外	1.00	5.00 ~ 5.00	44.93	それ以外	5.00 ~ 5.00	2.19	11.72
	100kN/m ² を超える		~		3mを超える	~			100kN/m ² を超える		~		3mを超える	~		
	それ以外		~		それ以外	~			それ以外		~		それ以外	~		
	100kN/m ² を超える		~		3mを超える	~			100kN/m ² を超える		~		3mを超える	~		
	それ以外		~		それ以外	~			それ以外		~		それ以外	~		
	100kN/m ² を超える		~		3mを超える	~			100kN/m ² を超える		~		3mを超える	~		
	それ以外		~		それ以外	~			それ以外		~		それ以外	~		