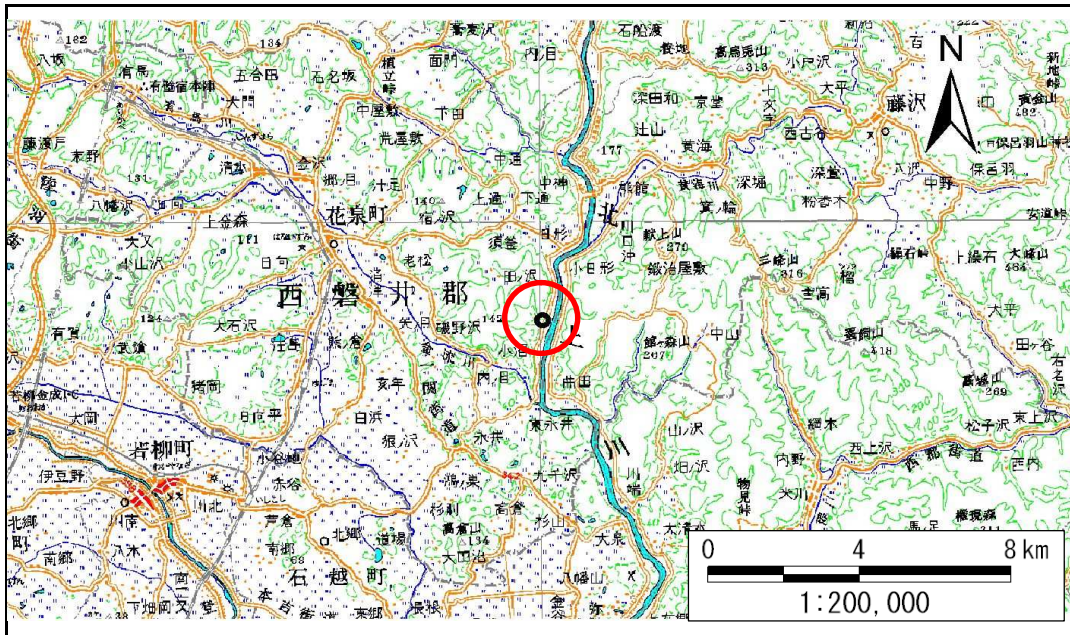


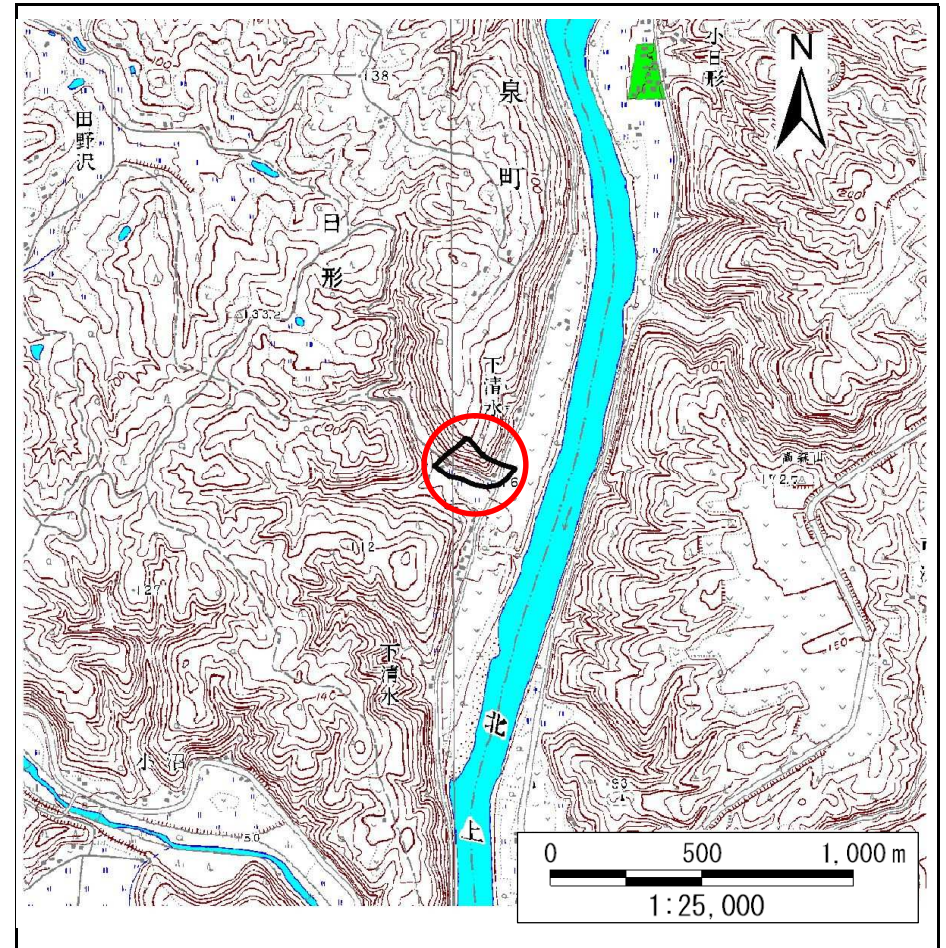
土砂災害防止に関する基礎調査(急傾斜地の崩壊)

表紙 概況、位置図

自然現象の種類	急傾斜地の崩壊
箇所番号	184B1003
箇所名	下清水-1
所在地	一関市花泉町日形字下清水
調査機関	岩手県南広域振興局土木部一関土木センター



位置図(S=1:200,000)



概況図(S=1:25,000)

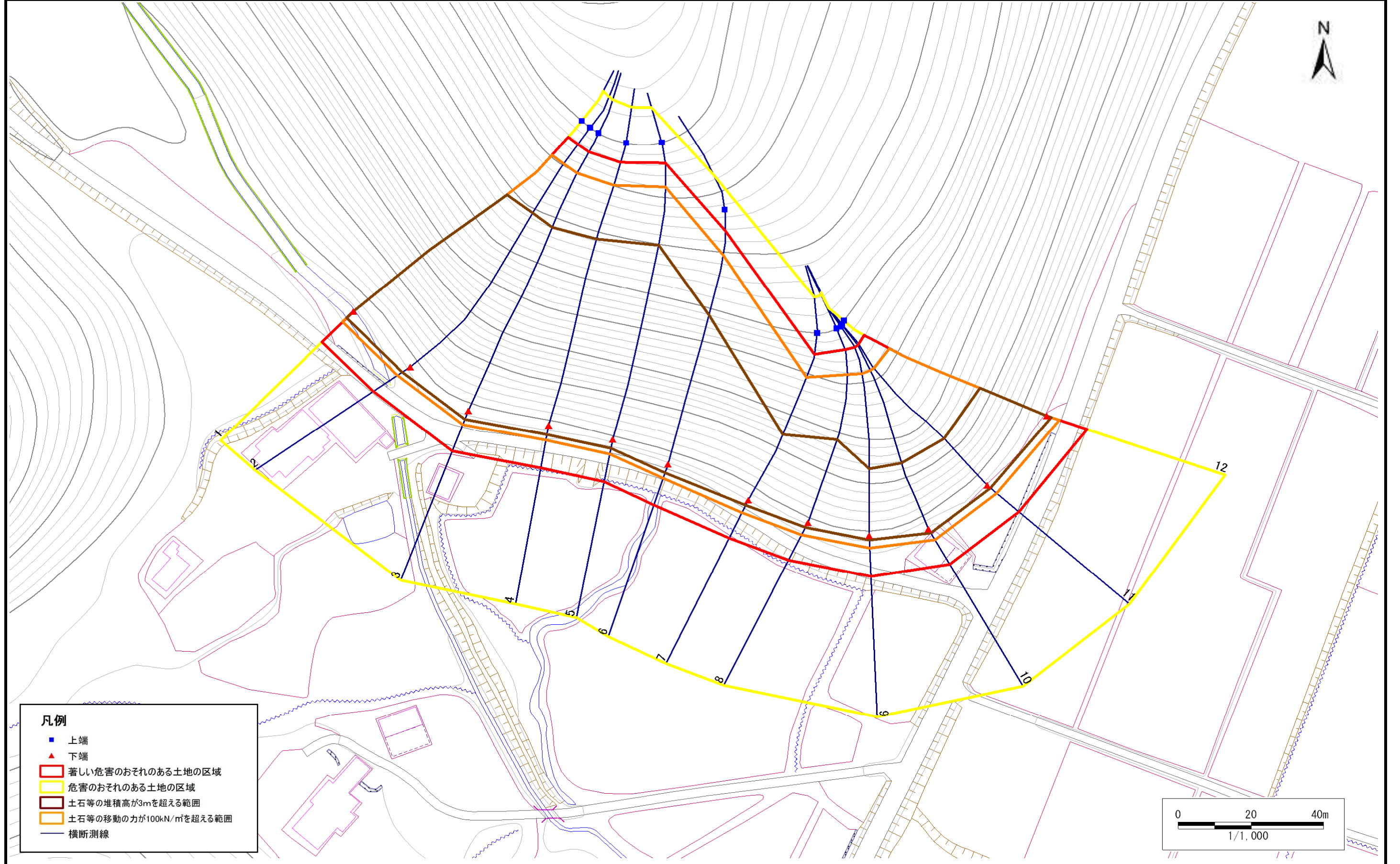
急傾斜地の崩壊区域調書

様式3-1 危害のおそれのある土地、著しい危害のおそれのある土地の設定図

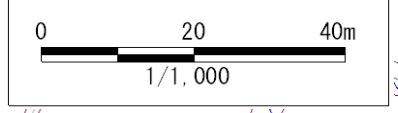
調査年度

平成22年度

急傾斜地の位置	箇所番号	184B1003	箇所名	下清水-1	所在地	一関市花泉町日形字下清水
---------	------	----------	-----	-------	-----	--------------



- 凡例**
- 上端
 - ▲ 下端
 - 著しい危害のおそれのある土地の区域
 - 危害のおそれのある土地の区域
 - 土石等の堆積高が3mを超える範囲
 - 土石等の移動の力が100kN/m²を超える範囲
 - 横断測線



急傾斜地の崩壊区域調書

様式3-2 建築物に作用すると想定される衝撃に関する事項(1/1)

調査年度

平成22年度

急傾斜地の位置		箇所番号		184B1003		箇所名		下清水-1		所在地		一関市花泉町日形字下清水				
横断 測線 番号	急傾斜地の下端に隣接する土地								急傾斜地内							
	土石等の移動の高さと力の大きさ				土石等の堆積高さと力の大きさ				土石等の移動の高さと力の大きさ				土石等の堆積高さと力の大きさ			
	区分	高さ (m)	下端からの距離 (m)	力の大きさ (kN/m ²)	区分	下端からの水平 距離(m)	高さ (m)	力の大きさ (kN/m ²)	区分	高さ (m)	上端からの比高 (m)	力の大きさ (kN/m ²)	区分	上端からの比高 (m)	高さ (m)	力の大きさ (kN/m ²)
1	100kN/m ² を超える	1.00	0.00 ~ 4.08	166.95	3mを超える	0.00 ~ 2.51	4.26	22.79	100kN/m ² を超える	1.00	10.79 ~ 70.42	166.95	3mを超える	25.00 ~ 70.42	4.26	22.79
	それ以外	1.00	4.08 ~ 11.87	100.00	それ以外	2.51 ~ 11.87	3.00	16.05	それ以外	1.00	5.00 ~ 10.79	100.00	それ以外	5.00 ~ 25.00	3.00	16.05
2	100kN/m ² を超える	1.00	0.00 ~ 4.10	167.29	3mを超える	0.00 ~ 2.54	4.29	22.95	100kN/m ² を超える	1.00	10.86 ~ 73.04	167.29	3mを超える	25.00 ~ 73.04	4.29	22.95
	それ以外	1.00	4.10 ~ 11.89	100.00	それ以外	2.54 ~ 11.89	3.00	16.05	それ以外	1.00	5.00 ~ 10.86	100.00	それ以外	5.00 ~ 25.00	3.00	16.05
3	100kN/m ² を超える	1.00	0.00 ~ 4.08	166.96	3mを超える	0.00 ~ 2.50	4.25	22.75	100kN/m ² を超える	1.00	10.77 ~ 73.16	166.96	3mを超える	25.00 ~ 73.16	4.25	22.75
	それ以外	1.00	4.08 ~ 11.87	100.00	それ以外	2.50 ~ 11.87	3.00	16.05	それ以外	1.00	5.00 ~ 10.77	100.00	それ以外	5.00 ~ 25.00	3.00	16.05
4	100kN/m ² を超える	1.00	0.00 ~ 4.11	167.45	3mを超える	0.00 ~ 2.58	4.32	23.13	100kN/m ² を超える	1.00	10.95 ~ 73.00	167.45	3mを超える	25.00 ~ 73.00	4.32	23.13
	それ以外	1.00	4.11 ~ 11.90	100.00	それ以外	2.58 ~ 11.90	3.00	16.05	それ以外	1.00	5.00 ~ 10.95	100.00	それ以外	5.00 ~ 25.00	3.00	16.05
5	100kN/m ² を超える	1.00	0.00 ~ 4.09	167.10	3mを超える	0.00 ~ 2.52	4.26	22.82	100kN/m ² を超える	1.00	10.80 ~ 73.20	167.10	3mを超える	25.00 ~ 73.20	4.26	22.82
	それ以外	1.00	4.09 ~ 11.88	100.00	それ以外	2.52 ~ 11.88	3.00	16.05	それ以外	1.00	5.00 ~ 10.80	100.00	それ以外	5.00 ~ 25.00	3.00	16.05
6	100kN/m ² を超える	1.00	0.00 ~ 4.01	165.64	3mを超える	0.00 ~ 2.44	4.20	22.46	100kN/m ² を超える	1.00	10.66 ~ 60.97	165.64	3mを超える	25.00 ~ 60.97	4.20	22.46
	それ以外	1.00	4.01 ~ 11.80	100.00	それ以外	2.44 ~ 11.80	3.00	16.05	それ以外	1.00	5.00 ~ 10.66	100.00	それ以外	5.00 ~ 25.00	3.00	16.05
7	100kN/m ² を超える	1.00	0.00 ~ 3.82	162.16	3mを超える	0.00 ~ 1.55	3.80	20.36	100kN/m ² を超える	1.00	10.67 ~ 42.22	162.16	3mを超える	25.00 ~ 42.22	3.80	20.36
	それ以外	1.00	3.82 ~ 11.60	100.00	それ以外	1.55 ~ 11.60	3.00	16.05	それ以外	1.00	5.00 ~ 10.67	100.00	それ以外	5.00 ~ 25.00	3.00	16.05
8	100kN/m ² を超える	1.00	0.00 ~ 3.75	160.87	3mを超える	0.00 ~ 1.42	3.70	19.83	100kN/m ² を超える	1.00	10.54 ~ 44.24	160.87	3mを超える	25.00 ~ 44.24	3.70	19.83
	それ以外	1.00	3.75 ~ 11.53	100.00	それ以外	1.42 ~ 11.53	3.00	16.05	それ以外	1.00	5.00 ~ 10.54	100.00	それ以外	5.00 ~ 25.00	3.00	16.05
9	100kN/m ² を超える	1.00	0.00 ~ 3.50	156.49	3mを超える	0.00 ~ 1.24	3.59	19.20	100kN/m ² を超える	1.00	10.57 ~ 43.53	156.49	3mを超える	30.00 ~ 43.53	3.59	19.20
	それ以外	1.00	3.50 ~ 11.29	100.00	それ以外	1.24 ~ 11.29	3.00	16.05	それ以外	1.00	5.00 ~ 10.57	100.00	それ以外	5.00 ~ 30.00	3.00	16.05
10	100kN/m ² を超える	1.00	0.00 ~ 3.43	155.27	3mを超える	0.00 ~ 1.19	3.56	19.04	100kN/m ² を超える	1.00	10.61 ~ 44.17	155.27	3mを超える	30.00 ~ 44.17	3.56	19.04
	それ以外	1.00	3.43 ~ 11.22	100.00	それ以外	1.19 ~ 11.22	3.00	16.05	それ以外	1.00	5.00 ~ 10.61	100.00	それ以外	5.00 ~ 30.00	3.00	16.05
11	100kN/m ² を超える	1.00	0.00 ~ 3.39	154.44	3mを超える	0.00 ~ 1.18	3.55	19.00	100kN/m ² を超える	1.00	10.62 ~ 42.36	154.44	3mを超える	30.00 ~ 42.36	3.55	19.00
	それ以外	1.00	3.39 ~ 11.17	100.00	それ以外	1.18 ~ 11.17	3.00	16.05	それ以外	1.00	5.00 ~ 10.62	100.00	それ以外	5.00 ~ 30.00	3.00	16.05
12	100kN/m ² を超える	1.00	0.00 ~ 3.50	156.43	3mを超える	0.00 ~ 1.23	3.58	19.17	100kN/m ² を超える	1.00	10.58 ~ 44.22	156.43	3mを超える	30.00 ~ 44.22	3.58	19.17
	それ以外	1.00	3.50 ~ 11.28	100.00	それ以外	1.23 ~ 11.28	3.00	16.05	それ以外	1.00	5.00 ~ 10.58	100.00	それ以外	5.00 ~ 30.00	3.00	16.05
	100kN/m ² を超える		~		3mを超える	~			100kN/m ² を超える		~		3mを超える	~		
	それ以外		~		それ以外	~			それ以外		~		それ以外	~		
	100kN/m ² を超える		~		3mを超える	~			100kN/m ² を超える		~		3mを超える	~		
	それ以外		~		それ以外	~			それ以外		~		それ以外	~		
	100kN/m ² を超える		~		3mを超える	~			100kN/m ² を超える		~		3mを超える	~		
	それ以外		~		それ以外	~			それ以外		~		それ以外	~		