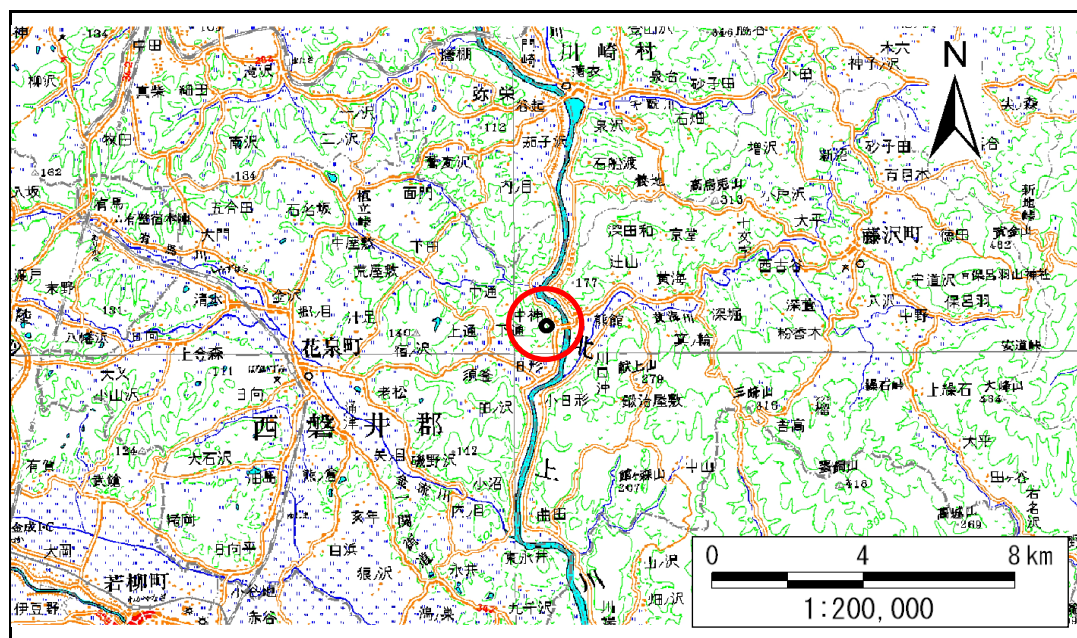


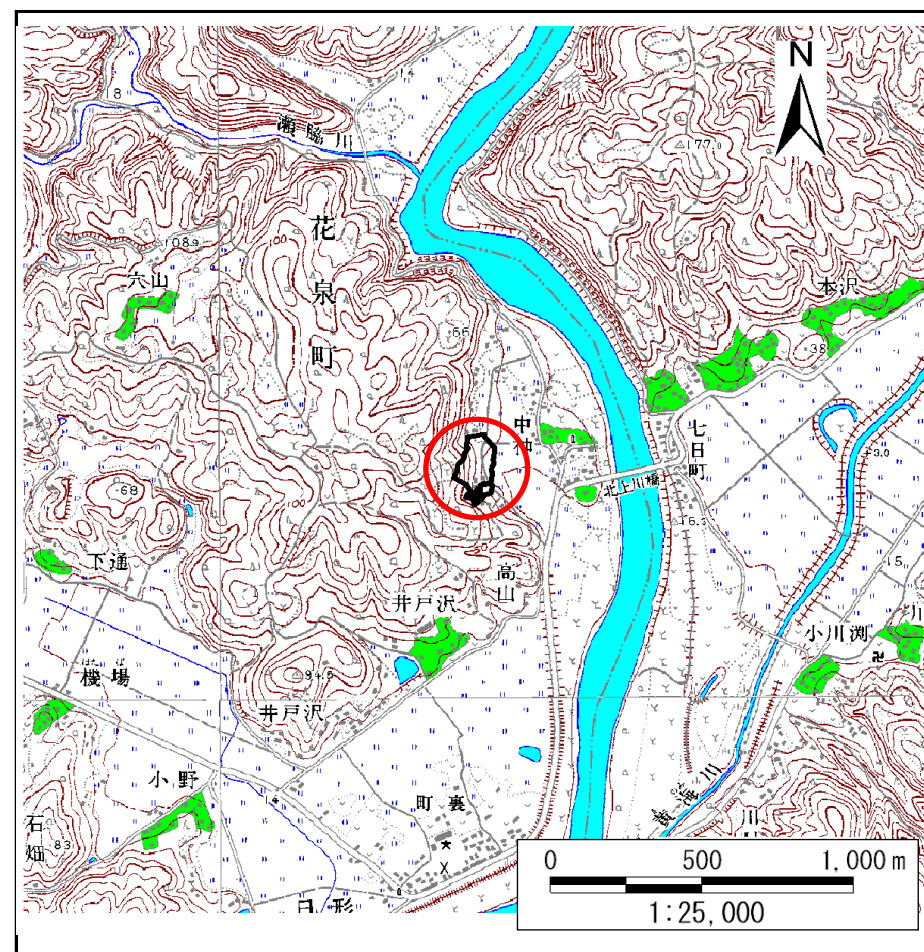
# 土砂災害防止に関する基礎調査(急傾斜地の崩壊)

表紙 概況、位置図

自然現象の種類	急傾斜地の崩壊
箇所番号	181B2011
箇所名	中神-4
所在地	一関市花泉町日形字中神
調査機関	岩手県南広域振興局土木部一関土木センター



位置図(S=1:200,000)



概況図(S=1:25,000)

# 急傾斜地の崩壊区域調書

様式3-1 危害のおそれのある土地、著しい危害のおそれのある土地の設定図

調査年度

平成22年度

急傾斜地の位置

箇所番号

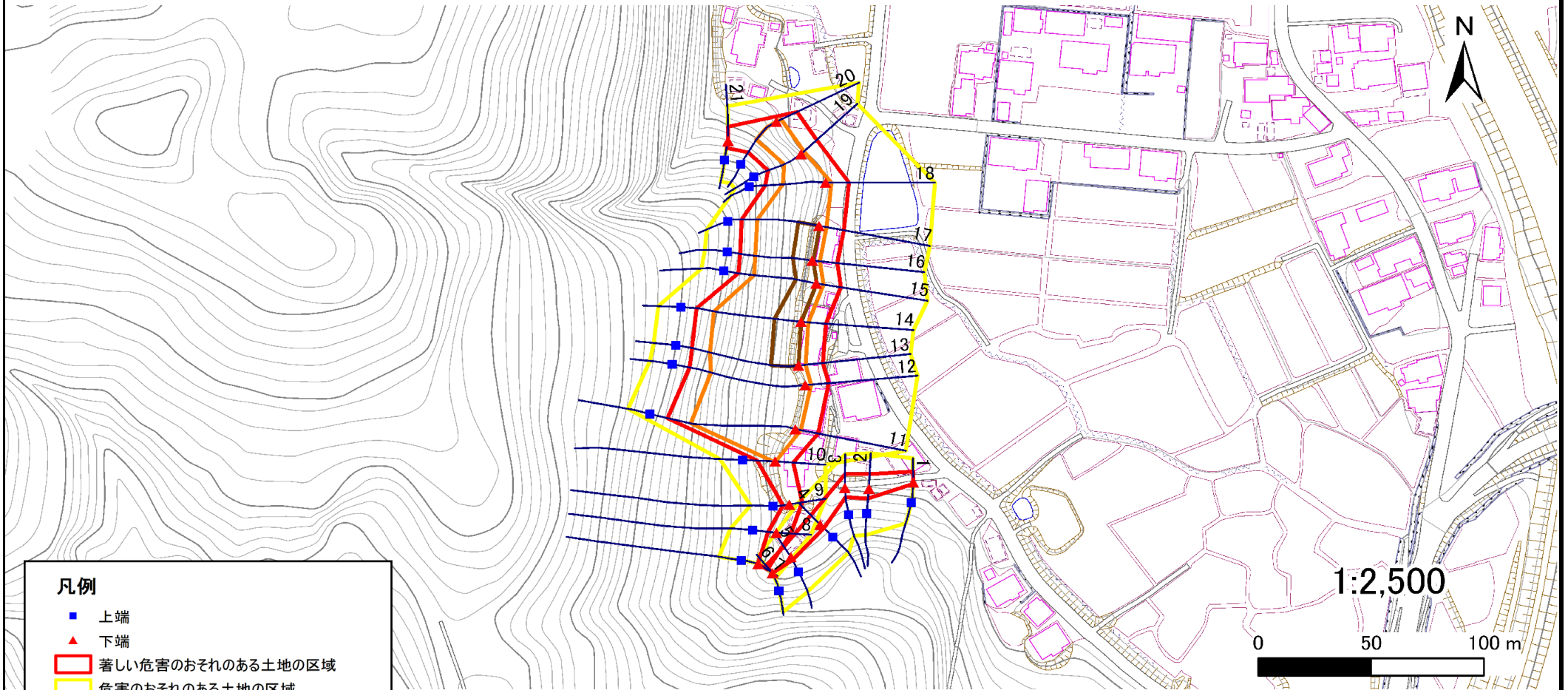
181B2011

箇所名

中神-4

所在地

一関市花泉町日形字中神



## 凡例

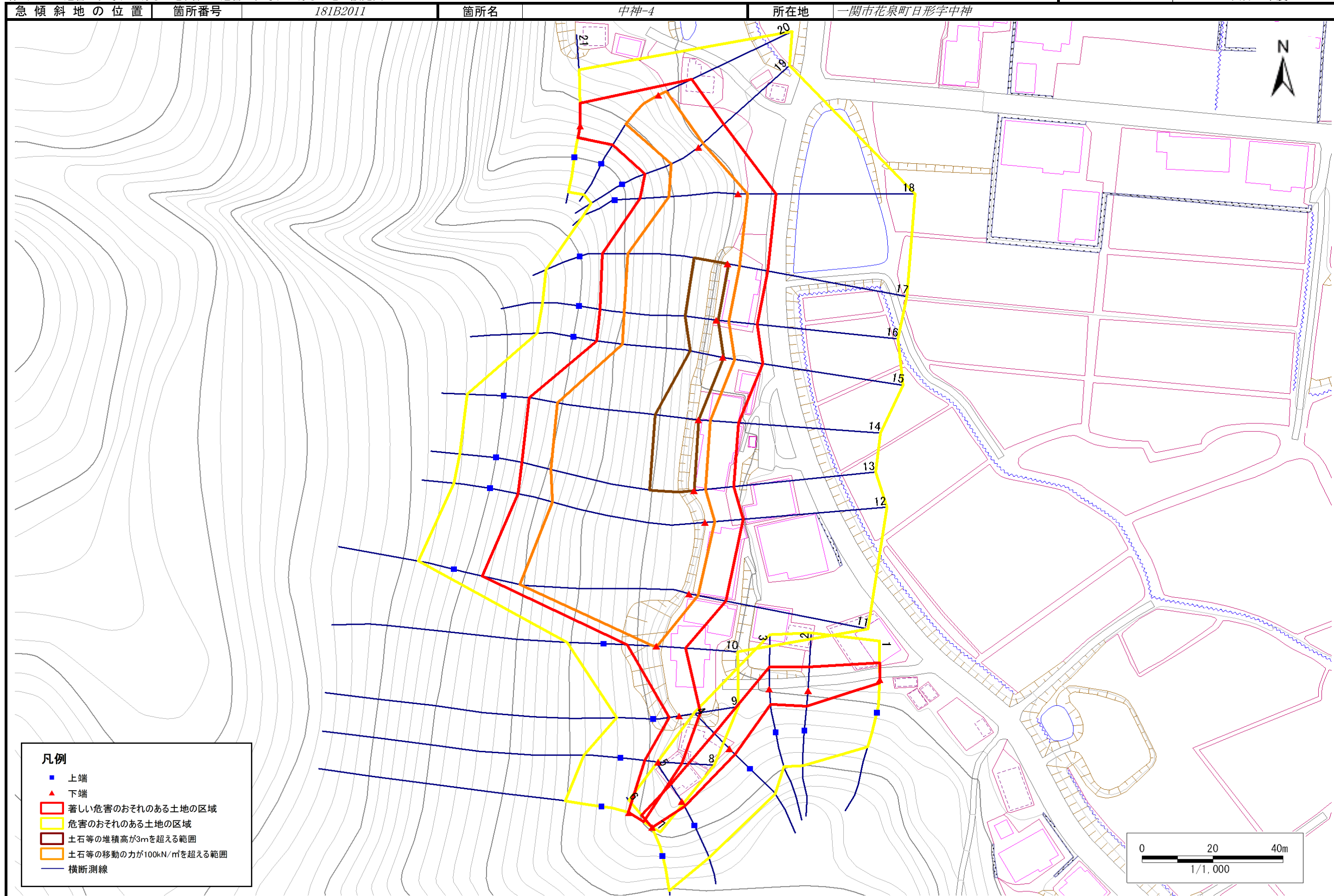
- 上端
- ▲ 下端
- 著しい危害のおそれのある土地の区域
- 危害のおそれのある土地の区域
- 土石等の堆積高が3mを超える範囲
- 土石等の移動の力が100kN/m<sup>2</sup>を超える範囲
- 横断測線

# 急傾斜地の崩壊区域調書

様式3-1 危害のおそれのある土地、著しい危害のおそれのある土地の設定図

調査年度

平成22年度



## 急傾斜地の崩壊区域調書

様式3-2 建築物に作用すると想定される衝撃に関する事項(1/2)

調査年度 平成22年度

急傾斜地の位置		箇所番号		181B2011		箇所名		中神-4		所在地		一関市花泉町日形字中神				
横断 測線 番号	急傾斜地の下端に隣接する土地								急傾斜地内							
	土石等の移動の高さと力の大きさ				土石等の堆積高さと力の大きさ				土石等の移動の高さと力の大きさ				土石等の堆積高さと力の大きさ			
	区分	高さ (m)	下端からの距離 (m)	力の大きさ (kN/m <sup>2</sup> )	区分	下端からの水平 距離(m)	高さ (m)	力の大きさ (kN/m <sup>2</sup> )	区分	高さ (m)	上端からの比高 (m)	力の大きさ (kN/m <sup>2</sup> )	区分	上端からの比高 (m)	高さ (m)	力の大きさ (kN/m <sup>2</sup> )
1	100kN/m <sup>2</sup> を超える	-	- ~ -	-	3mを超える	- ~ -	-	-	100kN/m <sup>2</sup> を超える	-	- ~ -	-	3mを超える	- ~ -	-	-
	それ以外	1.00	0.00 ~ 4.88	60.87	それ以外	0.00 ~ 0.00	1.57	8.42	それ以外	1.00	5.00 ~ 5.50	60.87	それ以外	5.00 ~ 5.50	1.57	8.42
2	100kN/m <sup>2</sup> を超える	-	- ~ -	-	3mを超える	- ~ -	-	-	100kN/m <sup>2</sup> を超える	-	- ~ -	-	3mを超える	- ~ -	-	-
	それ以外	1.00	0.00 ~ 6.74	85.15	それ以外	0.00 ~ 0.00	1.72	9.20	それ以外	1.00	5.00 ~ 8.20	85.15	それ以外	5.00 ~ 8.20	1.72	9.20
3	100kN/m <sup>2</sup> を超える	-	- ~ -	-	3mを超える	- ~ -	-	-	100kN/m <sup>2</sup> を超える	-	- ~ -	-	3mを超える	- ~ -	-	-
	それ以外	1.00	0.00 ~ 6.25	78.55	それ以外	0.00 ~ 0.00	1.61	8.61	それ以外	1.00	5.00 ~ 7.70	78.55	それ以外	5.00 ~ 7.70	1.61	8.61
4	100kN/m <sup>2</sup> を超える	-	- ~ -	-	3mを超える	- ~ -	-	-	100kN/m <sup>2</sup> を超える	-	- ~ -	-	3mを超える	- ~ -	-	-
	それ以外	1.00	0.00 ~ 5.96	74.66	それ以外	0.00 ~ 5.96	1.87	9.99	それ以外	1.00	5.00 ~ 7.00	74.66	それ以外	5.00 ~ 7.00	1.87	9.99
5	100kN/m <sup>2</sup> を超える	-	- ~ -	-	3mを超える	- ~ -	-	-	100kN/m <sup>2</sup> を超える	-	- ~ -	-	3mを超える	- ~ -	-	-
	それ以外	1.00	0.00 ~ 5.67	70.82	それ以外	0.00 ~ 5.67	1.83	9.78	それ以外	1.00	5.00 ~ 6.40	70.82	それ以外	5.00 ~ 6.40	1.83	9.78
6	100kN/m <sup>2</sup> を超える	-	- ~ -	-	3mを超える	- ~ -	-	-	100kN/m <sup>2</sup> を超える	-	- ~ -	-	3mを超える	- ~ -	-	-
	それ以外	1.00	0.00 ~ 4.54	56.60	それ以外	0.00 ~ 0.00	1.57	8.40	それ以外	1.00	5.00 ~ 5.00	56.60	それ以外	5.00 ~ 5.00	1.57	8.40
7	100kN/m <sup>2</sup> を超える	-	- ~ -	-	3mを超える	- ~ -	-	-	100kN/m <sup>2</sup> を超える	-	- ~ -	-	3mを超える	- ~ -	-	-
	それ以外	1.00	0.00 ~ 4.81	59.93	それ以外	0.00 ~ 0.00	1.66	8.88	それ以外	1.00	5.00 ~ 5.10	59.93	それ以外	5.00 ~ 5.10	1.66	8.88
8	100kN/m <sup>2</sup> を超える	-	- ~ -	-	3mを超える	- ~ -	-	-	100kN/m <sup>2</sup> を超える	-	- ~ -	-	3mを超える	- ~ -	-	-
	それ以外	1.00	0.00 ~ 6.49	81.77	それ以外	0.00 ~ 6.49	1.74	9.31	それ以外	1.00	5.00 ~ 7.70	81.77	それ以外	5.00 ~ 7.70	1.74	9.31
9	100kN/m <sup>2</sup> を超える	-	- ~ -	-	3mを超える	- ~ -	-	-	100kN/m <sup>2</sup> を超える	-	- ~ -	-	3mを超える	- ~ -	-	-
	それ以外	1.00	0.00 ~ 5.85	73.15	それ以外	0.00 ~ 5.85	2.08	11.16	それ以外	1.00	5.00 ~ 8.20	73.15	それ以外	5.00 ~ 8.20	2.08	11.16
10	100kN/m <sup>2</sup> を超える	1.00	0.00 ~ 0.25	103.70	3mを超える	- ~ -	-	-	100kN/m <sup>2</sup> を超える	1.00	10.53 ~ 11.20	103.70	3mを超える	- ~ -	-	-
	それ以外	1.00	0.25 ~ 8.04	100.00	それ以外	0.00 ~ 8.04	2.19	11.73	それ以外	1.00	5.00 ~ 10.53	100.00	それ以外	5.00 ~ 11.20	2.19	11.73
11	100kN/m <sup>2</sup> を超える	1.00	0.00 ~ 2.56	140.19	3mを超える	0.00 ~ 0.80	3.34	17.86	100kN/m <sup>2</sup> を超える	1.00	11.56 ~ 40.51	140.19	3mを超える	40.00 ~ 40.51	3.34	17.86
	それ以外	1.00	2.56 ~ 10.35	100.00	それ以外	0.80 ~ 10.35	3.00	16.05	それ以外	1.00	5.00 ~ 11.56	100.00	それ以外	5.00 ~ 40.00	3.00	16.05
12	100kN/m <sup>2</sup> を超える	1.00	0.00 ~ 2.73	143.06	3mを超える	- ~ -	-	-	100kN/m <sup>2</sup> を超える	1.00	11.25 ~ 38.50	143.06	3mを超える	- ~ -	-	-
	それ以外	1.00	2.73 ~ 10.51	100.00	それ以外	0.00 ~ 10.51	2.92	15.62	それ以外	1.00	5.00 ~ 11.25	100.00	それ以外	5.00 ~ 38.50	2.92	15.62
13	100kN/m <sup>2</sup> を超える	1.00	0.00 ~ 3.18	150.79	3mを超える	0.00 ~ 0.05	3.02	16.18	100kN/m <sup>2</sup> を超える	1.00	10.73 ~ 38.50	150.79	3mを超える	30.00 ~ 38.50	3.02	16.18
	それ以外	1.00	3.18 ~ 10.96	100.00	それ以外	0.05 ~ 10.96	3.00	16.05	それ以外	1.00	5.00 ~ 10.73	100.00	それ以外	5.00 ~ 30.00	3.00	16.05
14	100kN/m <sup>2</sup> を超える	1.00	0.00 ~ 3.30	152.96	3mを超える	0.00 ~ 0.12	3.06	16.37	100kN/m <sup>2</sup> を超える	1.00	10.63 ~ 38.50	152.96	3mを超える	30.00 ~ 38.50	3.06	16.37
	それ以外	1.00	3.30 ~ 11.09	100.00	それ以外	0.12 ~ 11.09	3.00	16.05	それ以外	1.00	5.00 ~ 10.63	100.00	それ以外	5.00 ~ 30.00	3.00	16.05
15	100kN/m <sup>2</sup> を超える	1.00	0.00 ~ 3.34	153.66	3mを超える	0.00 ~ 0.31	3.16	16.92	100kN/m <sup>2</sup> を超える	1.00	10.53 ~ 32.02	153.66	3mを超える	25.00 ~ 32.02	3.16	16.92
	それ以外	1.00	3.34 ~ 11.13	100.00	それ以外	0.31 ~ 11.13	3.00	16.05	それ以外	1.00	5.00 ~ 10.53	100.00	それ以外	5.00 ~ 25.00	3.00	16.05

岩手県

## 急傾斜地の崩壊区域調書

様式3-2 建築物に作用すると想定される衝撃に関する事項(2/2)

調査年度 平成22年度

急傾斜地の位置		箇所番号		181B2011		箇所名		中神-4		所在地		一関市花泉町日形字中神				
横断 測線 番号	急傾斜地の下端に隣接する土地								急傾斜地内							
	土石等の移動の高さと力の大きさ				土石等の堆積高さと力の大きさ				土石等の移動の高さと力の大きさ				土石等の堆積高さと力の大きさ			
	区分	高さ (m)	下端からの距離 (m)	力の大きさ (kN/m <sup>2</sup> )	区分	下端からの水平 距離(m)	高さ (m)	力の大きさ (kN/m <sup>2</sup> )	区分	高さ (m)	上端からの比高 (m)	力の大きさ (kN/m <sup>2</sup> )	区分	上端からの比高 (m)	高さ (m)	力の大きさ (kN/m <sup>2</sup> )
16	100kN/m <sup>2</sup> を超える	1.00	0.00 ~ 3.50	156.37	3mを超える	0.00 ~ 0.53	3.30	17.64	100kN/m <sup>2</sup> を超える	1.00	10.70 ~ 32.37	156.37	3mを超える	25.00 ~ 32.37	3.30	17.64
	それ以外	1.00	3.50 ~ 11.28	100.00	それ以外	0.53 ~ 11.28	3.00	16.05	それ以外	1.00	5.00 ~ 10.70	100.00	それ以外	5.00 ~ 25.00	3.00	16.05
17	100kN/m <sup>2</sup> を超える	1.00	0.00 ~ 3.41	154.82	3mを超える	0.00 ~ 0.36	3.19	17.09	100kN/m <sup>2</sup> を超える	1.00	10.54 ~ 32.37	154.82	3mを超える	25.00 ~ 32.37	3.19	17.09
	それ以外	1.00	3.41 ~ 11.19	100.00	それ以外	0.36 ~ 11.19	3.00	16.05	それ以外	1.00	5.00 ~ 10.54	100.00	それ以外	5.00 ~ 25.00	3.00	16.05
18	100kN/m <sup>2</sup> を超える	1.00	0.00 ~ 2.62	141.18	3mを超える	- ~ -	-	-	100kN/m <sup>2</sup> を超える	1.00	10.64 ~ 24.22	141.18	3mを超える	- ~ -	-	-
	それ以外	1.00	2.62 ~ 10.40	100.00	それ以外	0.00 ~ 10.40	2.62	14.02	それ以外	1.00	5.00 ~ 10.64	100.00	それ以外	5.00 ~ 24.22	2.62	14.02
19	100kN/m <sup>2</sup> を超える	1.00	0.00 ~ 1.72	126.30	3mを超える	- ~ -	-	-	100kN/m <sup>2</sup> を超える	1.00	10.61 ~ 17.02	126.30	3mを超える	- ~ -	-	-
	それ以外	1.00	1.72 ~ 9.50	100.00	それ以外	0.00 ~ 9.50	2.31	12.37	それ以外	1.00	5.00 ~ 10.61	100.00	それ以外	5.00 ~ 17.02	2.31	12.37
20	100kN/m <sup>2</sup> を超える	1.00	0.00 ~ 2.41	137.60	3mを超える	- ~ -	-	-	100kN/m <sup>2</sup> を超える	1.00	10.55 ~ 20.41	137.60	3mを超える	- ~ -	-	-
	それ以外	1.00	2.41 ~ 10.19	100.00	それ以外	0.00 ~ 10.19	2.75	14.73	それ以外	1.00	5.00 ~ 10.55	100.00	それ以外	5.00 ~ 20.41	2.75	14.73
21	100kN/m <sup>2</sup> を超える	-	- ~ -	-	3mを超える	- ~ -	-	-	100kN/m <sup>2</sup> を超える	-	- ~ -	-	3mを超える	- ~ -	-	-
	それ以外	1.00	0.00 ~ 6.48	81.64	それ以外	0.00 ~ 6.48	1.88	10.06	それ以外	1.00	5.00 ~ 7.98	81.64	それ以外	5.00 ~ 7.98	1.88	10.06
	100kN/m <sup>2</sup> を超える		~		3mを超える	~			100kN/m <sup>2</sup> を超える		~		3mを超える	~		
	それ以外		~		それ以外	~			それ以外		~		それ以外	~		
	100kN/m <sup>2</sup> を超える		~		3mを超える	~			100kN/m <sup>2</sup> を超える		~		3mを超える	~		
	それ以外		~		それ以外	~			それ以外		~		それ以外	~		
	100kN/m <sup>2</sup> を超える		~		3mを超える	~			100kN/m <sup>2</sup> を超える		~		3mを超える	~		
	それ以外		~		それ以外	~			それ以外		~		それ以外	~		
	100kN/m <sup>2</sup> を超える		~		3mを超える	~			100kN/m <sup>2</sup> を超える		~		3mを超える	~		
	それ以外		~		それ以外	~			それ以外		~		それ以外	~		
	100kN/m <sup>2</sup> を超える		~		3mを超える	~			100kN/m <sup>2</sup> を超える		~		3mを超える	~		
	それ以外		~		それ以外	~			それ以外		~		それ以外	~		
	100kN/m <sup>2</sup> を超える		~		3mを超える	~			100kN/m <sup>2</sup> を超える		~		3mを超える	~		
	それ以外		~		それ以外	~			それ以外		~		それ以外	~		