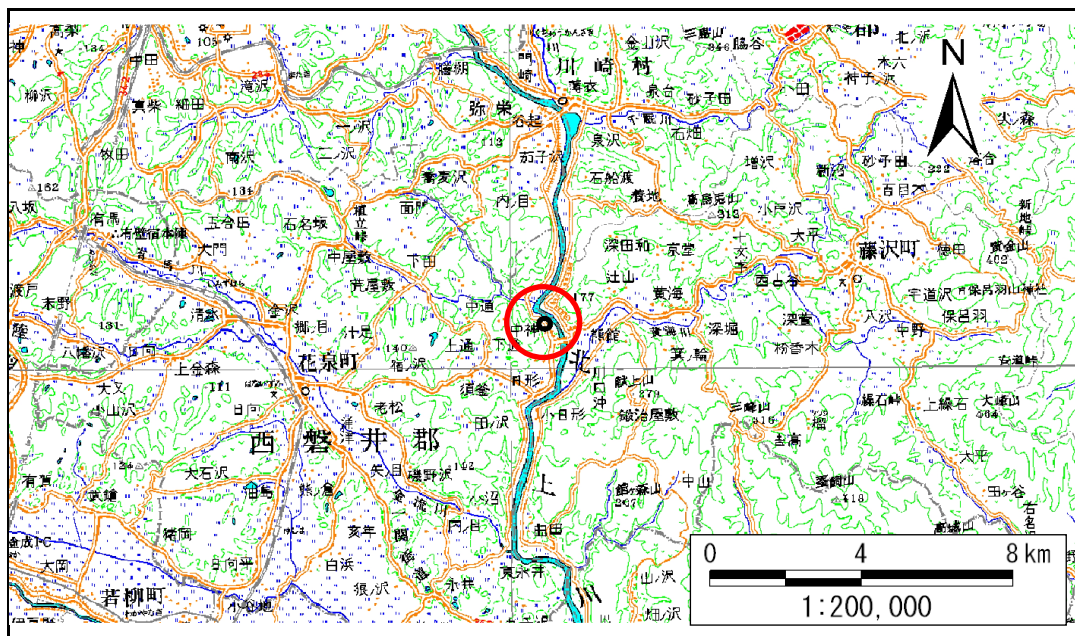


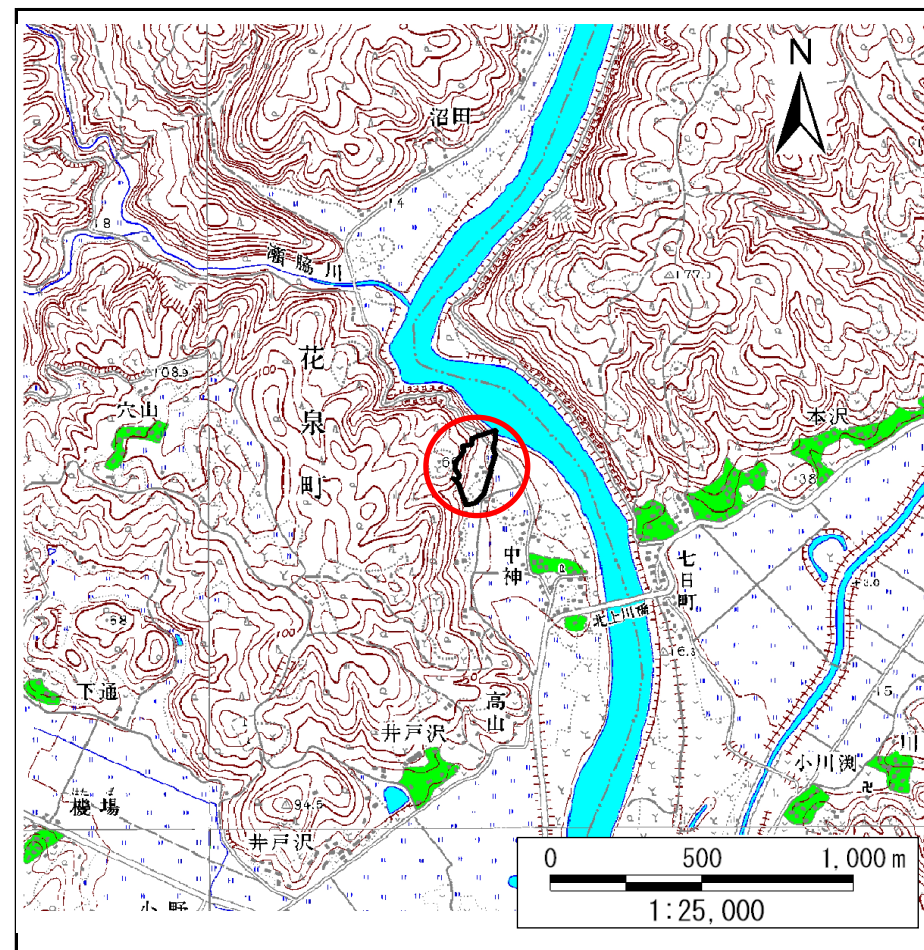
土砂災害防止に関する基礎調査(急傾斜地の崩壊)

表紙 概況、位置図

自然現象の種類	急傾斜地の崩壊
箇所番号	181B2008
箇所名	中神-1
所在地	一関市花泉町日形字中神
調査機関	岩手県南広域振興局土木部一関土木センター



位置図(S=1:200,000)



概況図(S=1:25,000)

急傾斜地の崩壊区域調書

様式3-1 危害のおそれのある土地、著しい危害のおそれのある土地の設定図

調査年度

平成22年度

急傾斜地の位置

箇所番号

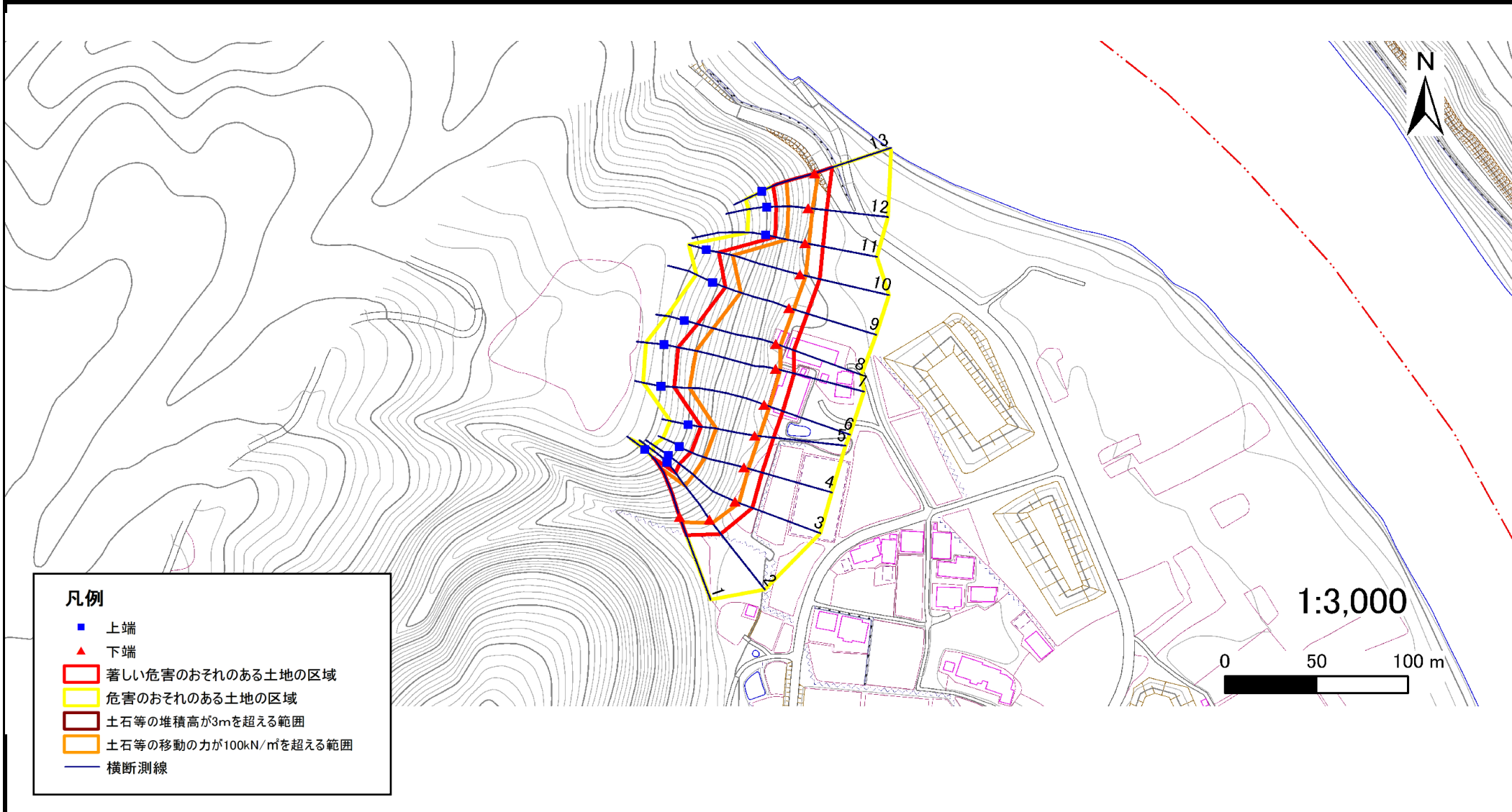
181B2008

箇所名

中神-1

所在地

一関市花泉町日形字中神



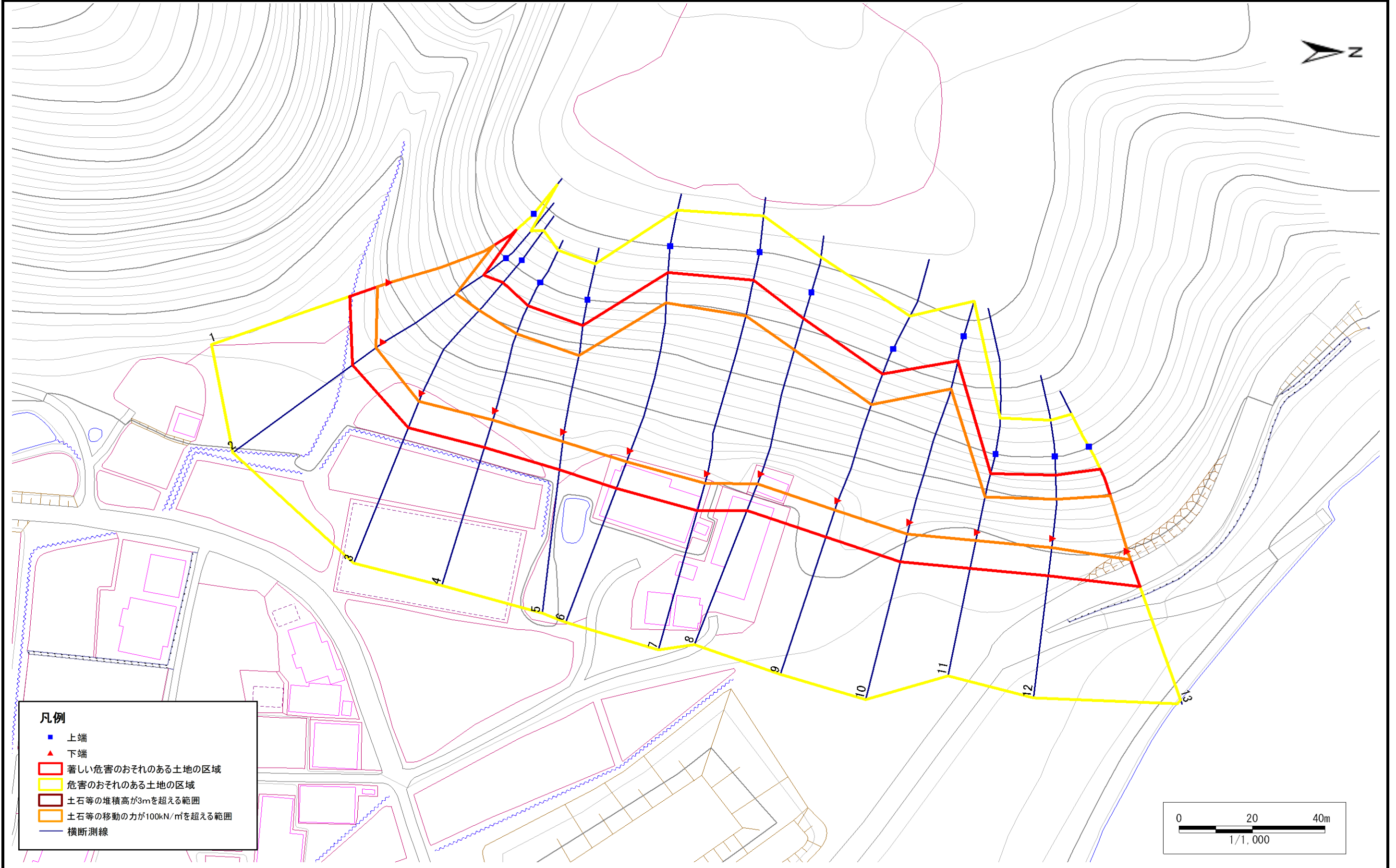
急傾斜地の崩壊区域調書

様式3-1 危害のおそれのある土地、著しい危害のおそれのある土地の設定図

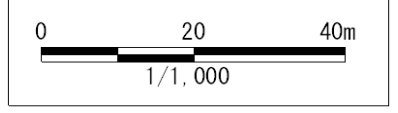
調査年度

平成22年度

急傾斜地の位置	箇所番号	181B2008	箇所名	中神-1	所在地	一関市花泉町日形字中神
---------	------	----------	-----	------	-----	-------------



- 凡例**
- 上端
 - ▲ 下端
 - ▭ 著しい危害のおそれのある土地の区域
 - ▭ 危害のおそれのある土地の区域
 - ▭ 土石等の堆積高が3mを超える範囲
 - ▭ 土石等の移動の力が100kN/m²を超える範囲
 - 横断測線



急傾斜地の崩壊区域調書

様式3-2 建築物に作用すると想定される衝撃に関する事項(1/1)

調査年度

平成22年度

急傾斜地の位置		箇所番号		181B2008		箇所名		中神-1		所在地		一関市花泉町日形字中神				
横断 測線 番号	急傾斜地の下端に隣接する土地								急傾斜地内							
	土石等の移動の高さと力の大きさ				土石等の堆積高さと力の大きさ				土石等の移動の高さと力の大きさ				土石等の堆積高さと力の大きさ			
	区分	高さ (m)	下端からの距離 (m)	力の大きさ (kN/m ²)	区分	下端からの水平 距離(m)	高さ (m)	力の大きさ (kN/m ²)	区分	高さ (m)	上端からの比高 (m)	力の大きさ (kN/m ²)	区分	上端からの比高 (m)	高さ (m)	力の大きさ (kN/m ²)
1	100kN/m ² を超える	1.00	0.00 ~ 3.36	154.01	3mを超える	0.00 ~ 0.28	3.15	16.83	100kN/m ² を超える	1.00	10.53 ~ 33.15	154.01	3mを超える	25.00 ~ 33.15	3.15	16.83
	それ以外	1.00	3.36 ~ 11.15	100.00	それ以外	0.28 ~ 11.15	3.00	16.05	それ以外	1.00	5.00 ~ 10.53	100.00	それ以外	5.00 ~ 25.00	3.00	16.05
2	100kN/m ² を超える	1.00	0.00 ~ 2.52	139.49	3mを超える	- ~ -	-	-	100kN/m ² を超える	1.00	10.97 ~ 26.54	139.49	3mを超える	- ~ -	-	-
	それ以外	1.00	2.52 ~ 10.30	100.00	それ以外	0.00 ~ 10.30	2.86	15.32	それ以外	1.00	5.00 ~ 10.97	100.00	それ以外	5.00 ~ 26.54	2.86	15.32
3	100kN/m ² を超える	1.00	0.00 ~ 2.40	137.53	3mを超える	- ~ -	-	-	100kN/m ² を超える	1.00	11.33 ~ 28.84	137.53	3mを超える	- ~ -	-	-
	それ以外	1.00	2.40 ~ 10.19	100.00	それ以外	0.00 ~ 10.19	2.81	15.02	それ以外	1.00	5.00 ~ 11.33	100.00	それ以外	5.00 ~ 28.84	2.81	15.02
4	100kN/m ² を超える	1.00	0.00 ~ 2.65	141.72	3mを超える	- ~ -	-	-	100kN/m ² を超える	1.00	10.75 ~ 25.92	141.72	3mを超える	- ~ -	-	-
	それ以外	1.00	2.65 ~ 10.44	100.00	それ以外	0.00 ~ 10.44	2.91	15.59	それ以外	1.00	5.00 ~ 10.75	100.00	それ以外	5.00 ~ 25.92	2.91	15.59
5	100kN/m ² を超える	1.00	0.00 ~ 2.63	141.31	3mを超える	- ~ -	-	-	100kN/m ² を超える	1.00	10.75 ~ 25.59	141.31	3mを超える	- ~ -	-	-
	それ以外	1.00	2.63 ~ 10.41	100.00	それ以外	0.00 ~ 10.41	2.91	15.59	それ以外	1.00	5.00 ~ 10.75	100.00	それ以外	5.00 ~ 25.59	2.91	15.59
6	100kN/m ² を超える	1.00	0.00 ~ 3.15	150.24	3mを超える	0.00 ~ 0.02	3.01	16.10	100kN/m ² を超える	1.00	10.78 ~ 39.65	150.24	3mを超える	30.00 ~ 39.65	3.01	16.10
	それ以外	1.00	3.15 ~ 10.93	100.00	それ以外	0.02 ~ 10.93	3.00	16.05	それ以外	1.00	5.00 ~ 10.78	100.00	それ以外	5.00 ~ 30.00	3.00	16.05
7	100kN/m ² を超える	1.00	0.00 ~ 2.68	142.26	3mを超える	- ~ -	-	-	100kN/m ² を超える	1.00	11.35 ~ 39.67	142.26	3mを超える	- ~ -	-	-
	それ以外	1.00	2.68 ~ 10.47	100.00	それ以外	0.00 ~ 10.47	2.90	15.55	それ以外	1.00	5.00 ~ 11.35	100.00	それ以外	5.00 ~ 39.67	2.90	15.55
8	100kN/m ² を超える	1.00	0.00 ~ 2.87	145.42	3mを超える	- ~ -	-	-	100kN/m ² を超える	1.00	10.96 ~ 34.47	145.42	3mを超える	- ~ -	-	-
	それ以外	1.00	2.87 ~ 10.65	100.00	それ以外	0.00 ~ 10.65	2.97	15.88	それ以外	1.00	5.00 ~ 10.96	100.00	それ以外	5.00 ~ 34.47	2.97	15.88
9	100kN/m ² を超える	1.00	0.00 ~ 2.71	142.65	3mを超える	- ~ -	-	-	100kN/m ² を超える	1.00	10.94 ~ 29.57	142.65	3mを超える	- ~ -	-	-
	それ以外	1.00	2.71 ~ 10.49	100.00	それ以外	0.00 ~ 10.49	2.87	15.36	それ以外	1.00	5.00 ~ 10.94	100.00	それ以外	5.00 ~ 29.57	2.87	15.36
10	100kN/m ² を超える	1.00	0.00 ~ 3.29	152.66	3mを超える	0.00 ~ 0.11	3.06	16.36	100kN/m ² を超える	1.00	10.64 ~ 38.01	152.66	3mを超える	30.00 ~ 38.01	3.06	16.36
	それ以外	1.00	3.29 ~ 11.07	100.00	それ以外	0.11 ~ 11.07	3.00	16.05	それ以外	1.00	5.00 ~ 10.64	100.00	それ以外	5.00 ~ 30.00	3.00	16.05
11	100kN/m ² を超える	1.00	0.00 ~ 2.29	135.73	3mを超える	- ~ -	-	-	100kN/m ² を超える	1.00	10.99 ~ 20.05	135.73	3mを超える	- ~ -	-	-
	それ以外	1.00	2.29 ~ 10.08	100.00	それ以外	0.00 ~ 10.08	2.90	15.54	それ以外	1.00	5.00 ~ 10.99	100.00	それ以外	5.00 ~ 20.05	2.90	15.54
12	100kN/m ² を超える	1.00	0.00 ~ 2.46	138.45	3mを超える	- ~ -	-	-	100kN/m ² を超える	1.00	11.40 ~ 21.98	138.45	3mを超える	- ~ -	-	-
	それ以外	1.00	2.46 ~ 10.24	100.00	それ以外	0.00 ~ 10.24	2.98	15.96	それ以外	1.00	5.00 ~ 11.40	100.00	それ以外	5.00 ~ 21.98	2.98	15.96
13	100kN/m ² を超える	1.00	0.00 ~ 2.45	138.40	3mを超える	- ~ -	-	-	100kN/m ² を超える	1.00	10.61 ~ 22.14	138.40	3mを超える	- ~ -	-	-
	それ以外	1.00	2.45 ~ 10.24	100.00	それ以外	0.00 ~ 10.24	2.63	14.10	それ以外	1.00	5.00 ~ 10.61	100.00	それ以外	5.00 ~ 22.14	2.63	14.10
	100kN/m ² を超える		~		3mを超える	~			100kN/m ² を超える		~		3mを超える	~		
	それ以外		~		それ以外	~			それ以外		~		それ以外	~		
	100kN/m ² を超える		~		3mを超える	~			100kN/m ² を超える		~		3mを超える	~		
	それ以外		~		それ以外	~			それ以外		~		それ以外	~		