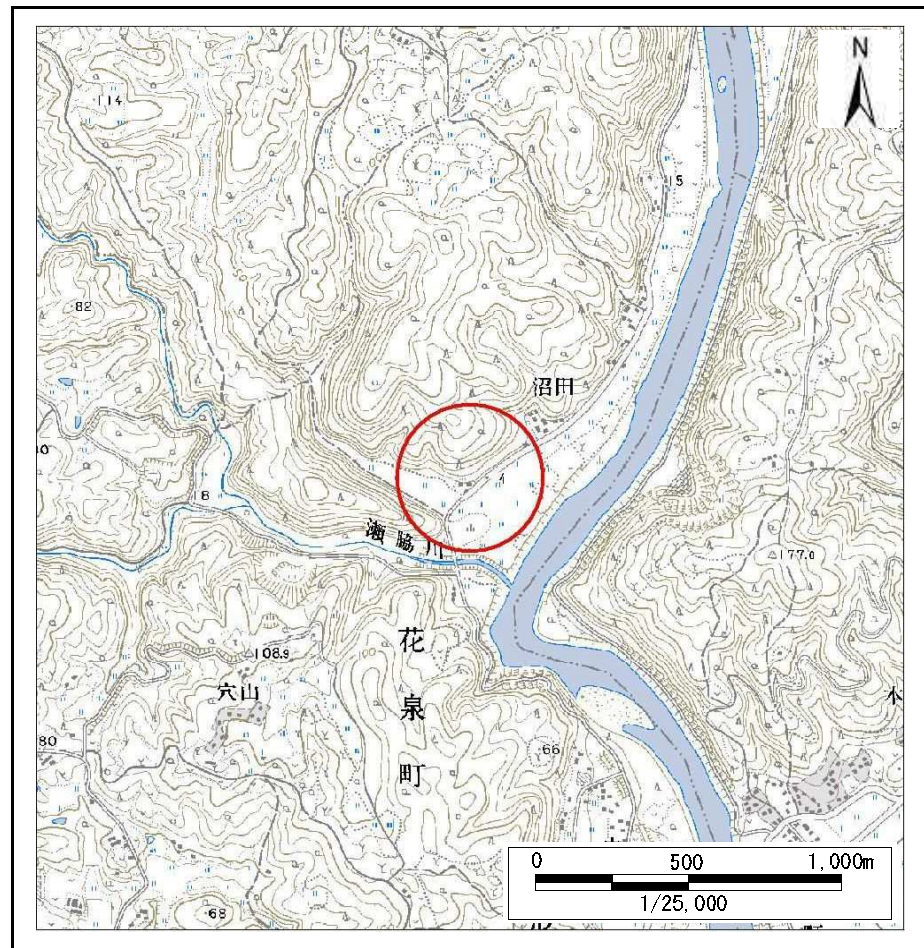


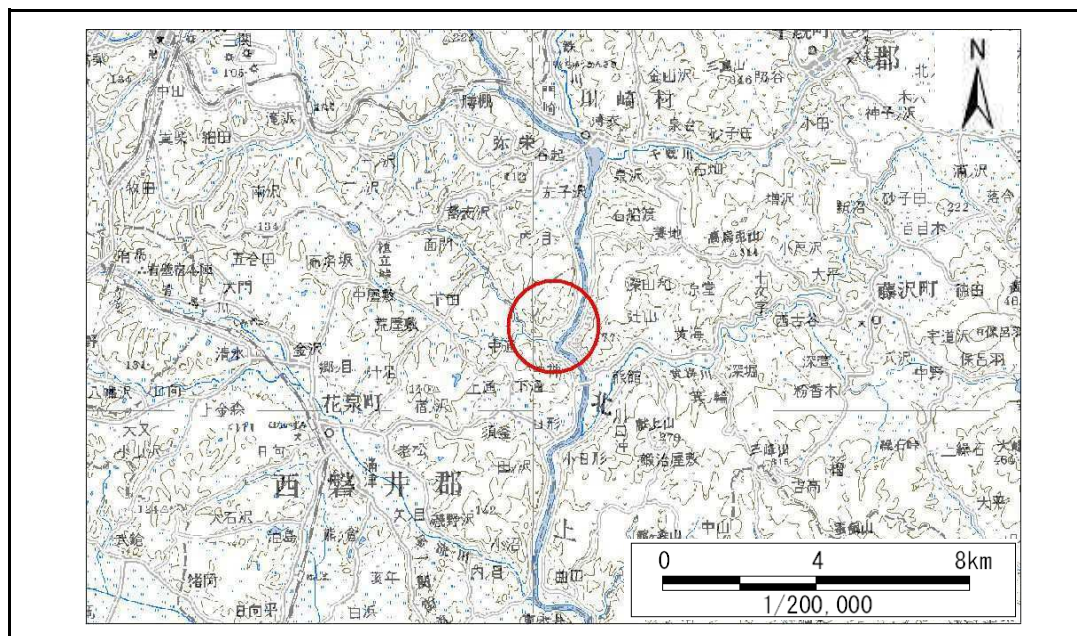
土砂災害防止に関する基礎調査(急傾斜地の崩壊)

表紙 概況、位置図

自然現象の種類	急傾斜地の崩壊
箇所番号	181B2006
箇所名	沼田-4
所在地	一関市花泉町日形字沼田
調査機関	県南広域振興局土木部一関土木センター



概況図(S=1:25,000)



位置図(S=1:200,000)

急傾斜地の崩壊区域調書

様式3-1 危害のおそれのある土地、著しい危害のおそれのある土地の設定図

調査年度

平成23年度

急傾斜地の位置

箇所番号

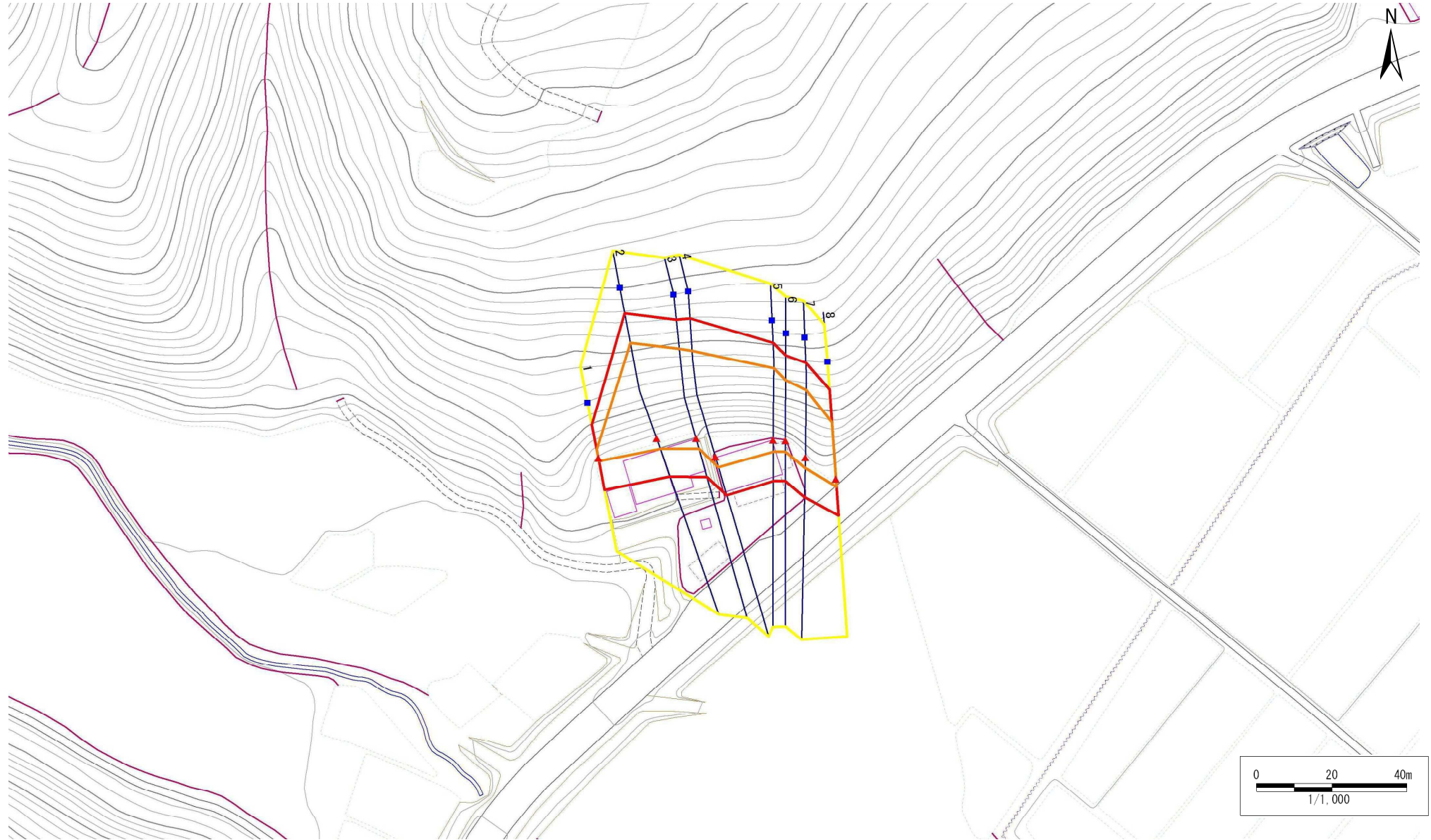
181B2006

箇所名

沼田-4

所在地

一関市花泉町日形字沼田



凡例

- 上端
- ▲ 下端

— 横断測線

- 危害のおそれのある土地の区域
- 著しい危害のおそれのある土地の区域

- 土石等の移動による力が 100kN/m^2 を超える範囲
- 土石等の堆積高が 3m を超える範囲

急傾斜地の崩壊区域調書

様式3-2 建築物に作用すると想定される衝撃に関する事項(1/1)

調査年度

平成23年度

急傾斜地の位置		箇所番号		181B2006		箇所名		沼田-4		所在地		一関市花泉町日形字沼田				
横断 測線 番号	急傾斜地の下端に隣接する土地								急傾斜地内							
	土石等の移動の高さと力の大きさ				土石等の堆積高さとの大きさ				土石等の移動の高さと力の大きさ				土石等の堆積高さとの大きさ			
	区分	高さ (m)	下端からの距離 (m)	力の大きさ (kN/m ²)	区分	下端からの水平 距離(m)	高さ (m)	力の大きさ (kN/m ²)	区分	高さ (m)	上端からの比高 (m)	力の大きさ (kN/m ²)	区分	上端からの比高 (m)	高さ (m)	力の大きさ (kN/m ²)
1	100kN/m ² を超える	1.00	0.00 ~ 0.71	110.63	3mを超える	- ~ -	-	-	100kN/m ² を超える	1.00	10.60 ~ 12.62	110.63	3mを超える	- ~ -	-	-
	それ以外	1.00	0.71 ~ 8.50	100.00	それ以外	0.00 ~ 8.50	2.25	11.36	それ以外	1.00	5.00 ~ 10.60	100.00	それ以外	5.00 ~ 12.62	2.25	11.36
2	100kN/m ² を超える	1.00	0.00 ~ 2.94	146.64	3mを超える	- ~ -	-	-	100kN/m ² を超える	1.00	10.68 ~ 29.60	146.64	3mを超える	- ~ -	-	-
	それ以外	1.00	2.94 ~ 10.72	100.00	それ以外	0.00 ~ 10.72	2.94	14.83	それ以外	1.00	5.00 ~ 10.68	100.00	それ以外	5.00 ~ 29.60	2.94	14.83
3	100kN/m ² を超える	1.00	0.00 ~ 2.95	146.84	3mを超える	- ~ -	-	-	100kN/m ² を超える	1.00	10.62 ~ 28.40	146.84	3mを超える	- ~ -	-	-
	それ以外	1.00	2.95 ~ 10.74	100.00	それ以外	0.00 ~ 10.74	2.96	14.97	それ以外	1.00	5.00 ~ 10.62	100.00	それ以外	5.00 ~ 28.40	2.96	14.97
4	100kN/m ² を超える	1.00	0.00 ~ 2.83	144.75	3mを超える	- ~ -	-	-	100kN/m ² を超える	1.00	10.86 ~ 30.86	144.75	3mを超える	- ~ -	-	-
	それ以外	1.00	2.83 ~ 10.61	100.00	それ以外	0.00 ~ 10.61	2.99	15.11	それ以外	1.00	5.00 ~ 10.86	100.00	それ以外	5.00 ~ 30.86	2.99	15.11
5	100kN/m ² を超える	1.00	0.00 ~ 3.13	149.88	3mを超える	0.00 ~ 0.26	3.15	15.91	100kN/m ² を超える	1.00	10.62 ~ 26.84	149.88	3mを超える	25.00 ~ 26.84	3.15	15.91
	それ以外	1.00	3.13 ~ 10.91	100.00	それ以外	0.26 ~ 10.91	3.00	15.16	それ以外	1.00	5.00 ~ 10.62	100.00	それ以外	5.00 ~ 25.00	3.00	15.16
6	100kN/m ² を超える	1.00	0.00 ~ 2.95	146.89	3mを超える	- ~ -	-	-	100kN/m ² を超える	1.00	10.72 ~ 24.84	146.89	3mを超える	- ~ -	-	-
	それ以外	1.00	2.95 ~ 10.74	100.00	それ以外	0.00 ~ 10.74	2.83	14.31	それ以外	1.00	5.00 ~ 10.72	100.00	それ以外	5.00 ~ 24.84	2.83	14.31
7	100kN/m ² を超える	1.00	0.00 ~ 2.77	143.72	3mを超える	- ~ -	-	-	100kN/m ² を超える	1.00	10.54 ~ 24.33	143.72	3mを超える	- ~ -	-	-
	それ以外	1.00	2.77 ~ 10.55	100.00	それ以外	0.00 ~ 10.55	2.68	13.54	それ以外	1.00	5.00 ~ 10.54	100.00	それ以外	5.00 ~ 24.33	2.68	13.54
8	100kN/m ² を超える	1.00	0.00 ~ 2.08	132.15	3mを超える	- ~ -	-	-	100kN/m ² を超える	1.00	10.95 ~ 21.14	132.15	3mを超える	- ~ -	-	-
	それ以外	1.00	2.08 ~ 9.86	100.00	それ以外	0.00 ~ 9.86	2.55	12.87	それ以外	1.00	5.00 ~ 10.95	100.00	それ以外	5.00 ~ 21.14	2.55	12.87
	100kN/m ² を超える		~		3mを超える	~			100kN/m ² を超える		~		3mを超える	~		
	それ以外		~		それ以外	~			それ以外		~		それ以外	~		
	100kN/m ² を超える		~		3mを超える	~			100kN/m ² を超える		~		3mを超える	~		
	それ以外		~		それ以外	~			それ以外		~		それ以外	~		
	100kN/m ² を超える		~		3mを超える	~			100kN/m ² を超える		~		3mを超える	~		
	それ以外		~		それ以外	~			それ以外		~		それ以外	~		
	100kN/m ² を超える		~		3mを超える	~			100kN/m ² を超える		~		3mを超える	~		
	それ以外		~		それ以外	~			それ以外		~		それ以外	~		
	100kN/m ² を超える		~		3mを超える	~			100kN/m ² を超える		~		3mを超える	~		
	それ以外		~		それ以外	~			それ以外		~		それ以外	~		