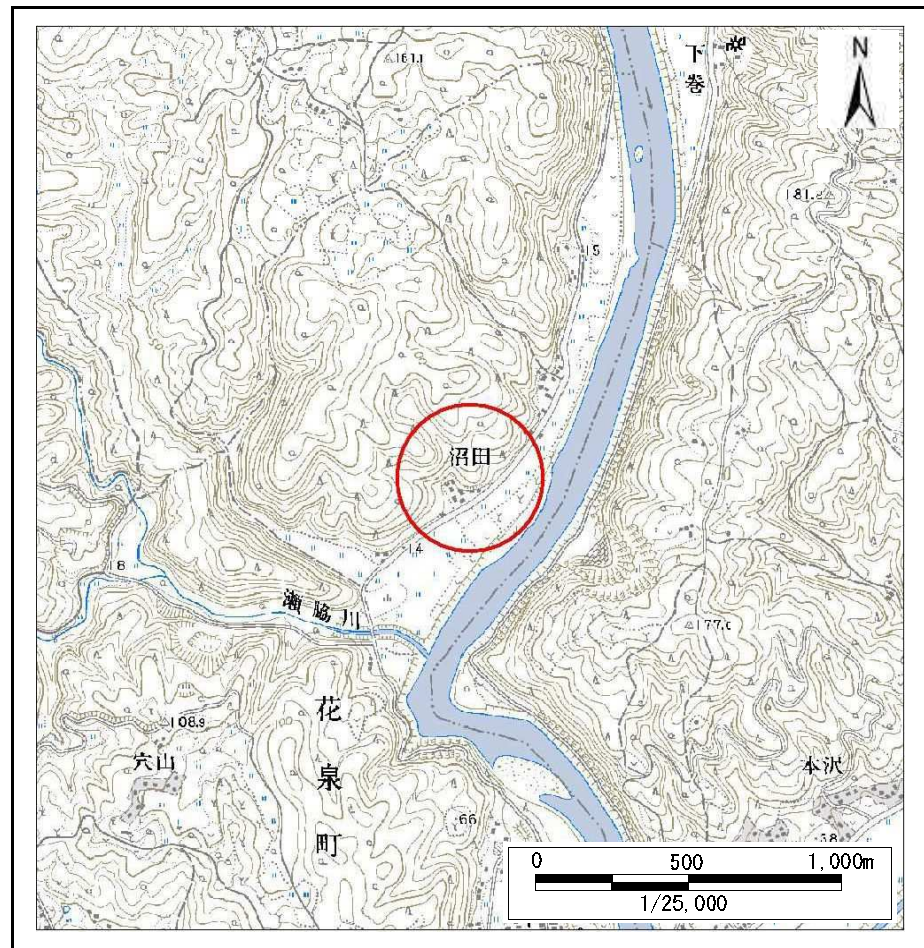


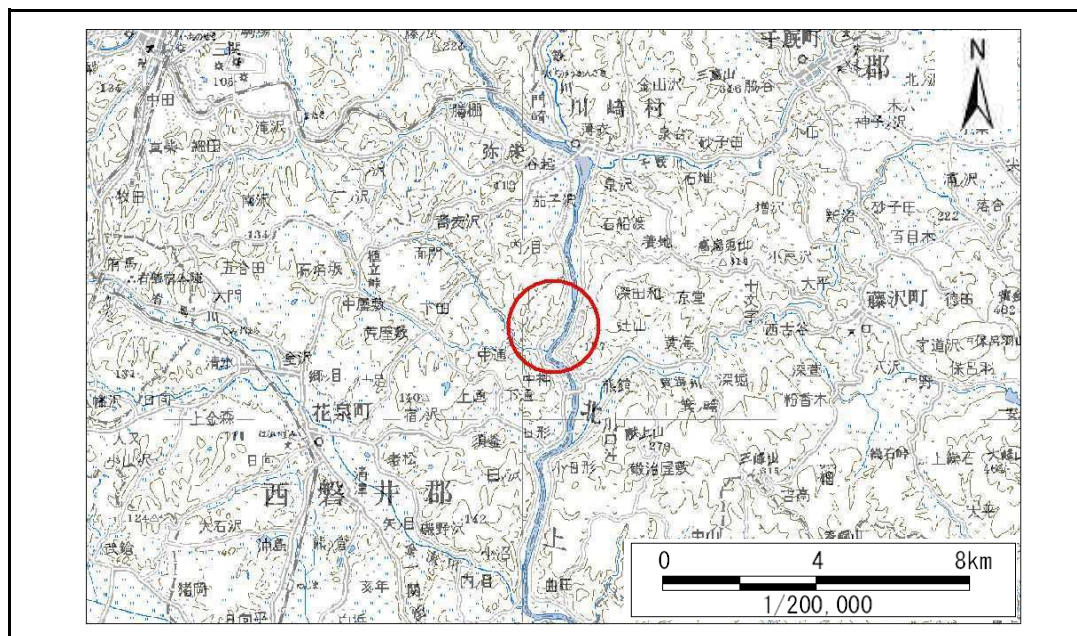
土砂災害防止に関する基礎調査(急傾斜地の崩壊)

表紙 概況、位置図

自然現象の種類	急傾斜地の崩壊
箇所番号	181B2004
箇所名	沼田-5
所在地	一関市花泉町日形字沼田
調査機関	県南広域振興局土木部一関土木センター



概況図(S=1:25,000)



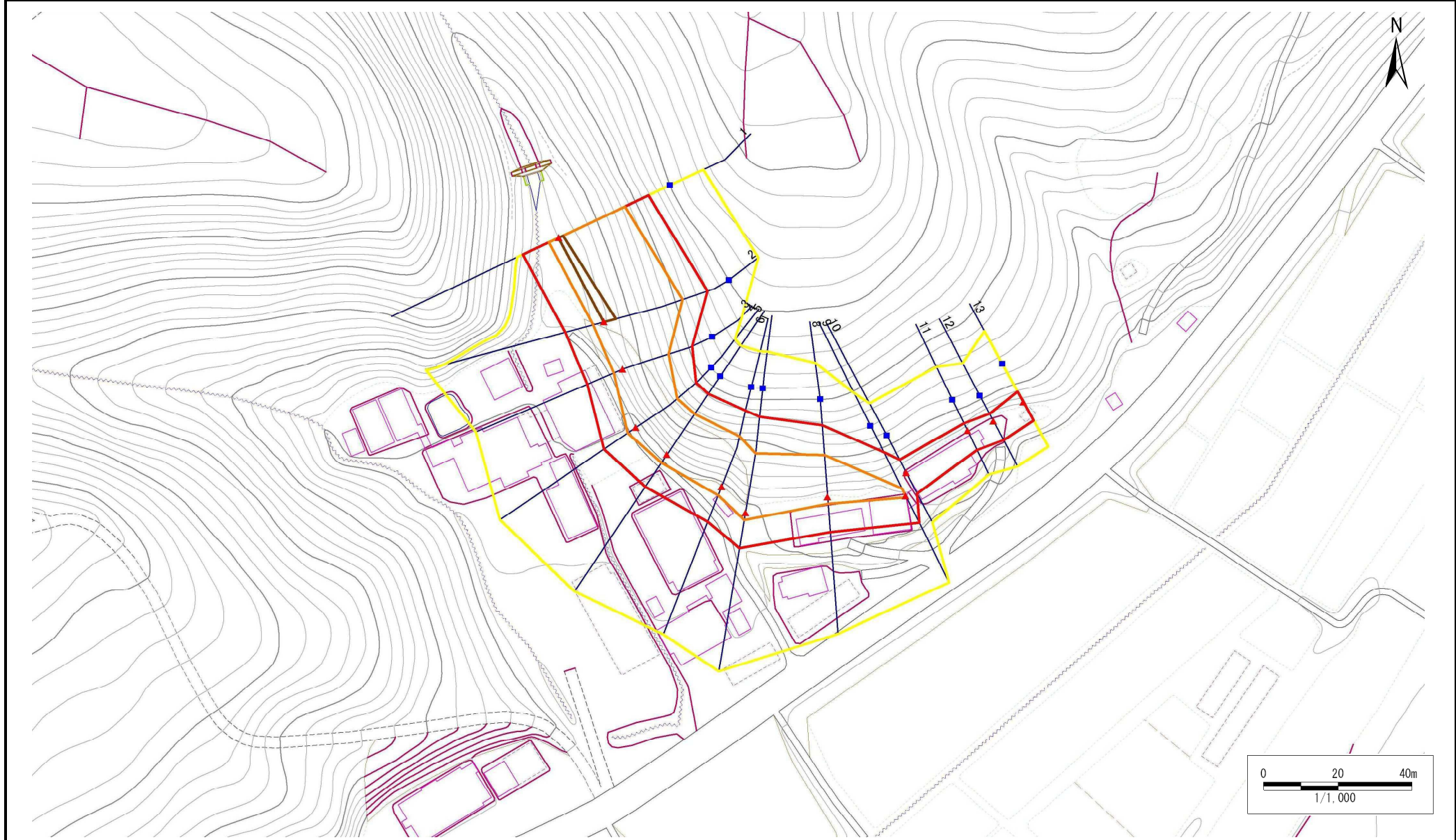
位置図(S=1:200,000)

急傾斜地の崩壊区域調書

様式3-1 危害のおそれのある土地、著しい危害のおそれのある土地の設定図

調査年度	平成23年度
------	--------

急傾斜地の位置	箇所番号	181B2004	箇所名	沼田-5	所在地	一関市花泉町日形字沼田
---------	------	----------	-----	------	-----	-------------



凡例	■ 上端	— 横断測線	▭ 危害のおそれのある土地の区域	▭ 土石等の移動による力が100kN/m ² を超える範囲
	▲ 下端		▭ 著しい危害のおそれのある土地の区域	▭ 土石等の堆積高が3mを超える範囲

急傾斜地の崩壊区域調査

様式3-2 建築物に作用すると想定される衝撃に関する事項(1/1)

調査年度

平成23年度

急傾斜地の位置		箇所番号		181B2004		箇所名		沼田-5		所在地		一関市花泉町日形字沼田				
横断 測線 番号	急傾斜地の下端に隣接する土地								急傾斜地内							
	土石等の移動の高さと力の大きさ				土石等の堆積高さとの大きさ				土石等の移動の高さと力の大きさ				土石等の堆積高さとの大きさ			
	区分	高さ (m)	下端からの距離 (m)	力の大きさ (kN/m ²)	区分	下端からの水平 距離(m)	高さ (m)	力の大きさ (kN/m ²)	区分	高さ (m)	上端からの比高 (m)	力の大きさ (kN/m ²)	区分	上端からの比高 (m)	高さ (m)	力の大きさ (kN/m ²)
1	100kN/m ² を超える	1.00	0.00 ~ 2.98	147.39	3mを超える	0.00 ~ 0.12	3.06	15.48	100kN/m ² を超える	1.00	10.53 ~ 25.97	147.39	3mを超える	25.00 ~ 25.97	3.06	15.48
	それ以外	1.00	2.98 ~ 10.77	100.00	それ以外	0.12 ~ 10.77	3.00	15.16	それ以外	1.00	5.00 ~ 10.53	100.00	それ以外	5.00 ~ 25.00	3.00	15.16
2	100kN/m ² を超える	1.00	0.00 ~ 3.08	149.02	3mを超える	0.00 ~ 0.09	3.05	15.39	100kN/m ² を超える	1.00	10.53 ~ 27.55	149.02	3mを超える	25.00 ~ 27.55	3.05	15.39
	それ以外	1.00	3.08 ~ 10.86	100.00	それ以外	0.09 ~ 10.86	3.00	15.16	それ以外	1.00	5.00 ~ 10.53	100.00	それ以外	5.00 ~ 25.00	3.00	15.16
3	100kN/m ² を超える	1.00	0.00 ~ 2.58	140.60	3mを超える	- ~ -	-	-	100kN/m ² を超える	1.00	10.64 ~ 21.61	140.60	3mを超える	- ~ -	-	-
	それ以外	1.00	2.58 ~ 10.37	100.00	それ以外	0.00 ~ 10.37	2.80	14.16	それ以外	1.00	5.00 ~ 10.64	100.00	それ以外	5.00 ~ 21.61	2.80	14.16
4	100kN/m ² を超える	1.00	0.00 ~ 2.67	142.00	3mを超える	- ~ -	-	-	100kN/m ² を超える	1.00	10.66 ~ 22.26	142.00	3mを超える	- ~ -	-	-
	それ以外	1.00	2.67 ~ 10.45	100.00	それ以外	0.00 ~ 10.45	2.81	14.22	それ以外	1.00	5.00 ~ 10.66	100.00	それ以外	5.00 ~ 22.26	2.81	14.22
5	100kN/m ² を超える	1.00	0.00 ~ 2.68	142.18	3mを超える	- ~ -	-	-	100kN/m ² を超える	1.00	10.75 ~ 22.40	142.18	3mを超える	- ~ -	-	-
	それ以外	1.00	2.68 ~ 10.46	100.00	それ以外	0.00 ~ 10.46	2.84	14.37	それ以外	1.00	5.00 ~ 10.75	100.00	それ以外	5.00 ~ 22.40	2.84	14.37
6	100kN/m ² を超える	1.00	0.00 ~ 2.48	138.92	3mを超える	- ~ -	-	-	100kN/m ² を超える	1.00	10.54 ~ 21.53	138.92	3mを超える	- ~ -	-	-
	それ以外	1.00	2.48 ~ 10.27	100.00	それ以外	0.00 ~ 10.27	2.69	13.58	それ以外	1.00	5.00 ~ 10.54	100.00	それ以外	5.00 ~ 21.53	2.69	13.58
7	100kN/m ² を超える	1.00	0.00 ~ 1.90	129.28	3mを超える	- ~ -	-	-	100kN/m ² を超える	1.00	11.38 ~ 21.79	129.28	3mを超える	- ~ -	-	-
	それ以外	1.00	1.90 ~ 9.69	100.00	それ以外	0.00 ~ 9.69	2.49	12.58	それ以外	1.00	5.00 ~ 11.38	100.00	それ以外	5.00 ~ 21.79	2.49	12.58
8	100kN/m ² を超える	1.00	0.00 ~ 1.90	129.21	3mを超える	- ~ -	-	-	100kN/m ² を超える	1.00	10.73 ~ 18.63	129.21	3mを超える	- ~ -	-	-
	それ以外	1.00	1.90 ~ 9.68	100.00	それ以外	0.00 ~ 9.68	2.27	11.49	それ以外	1.00	5.00 ~ 10.73	100.00	それ以外	5.00 ~ 18.63	2.27	11.49
9	100kN/m ² を超える	1.00	0.00 ~ 0.38	105.65	3mを超える	- ~ -	-	-	100kN/m ² を超える	1.00	11.71 ~ 13.12	105.65	3mを超える	- ~ -	-	-
	それ以外	1.00	0.38 ~ 8.17	100.00	それ以外	0.00 ~ 8.17	1.98	10.02	それ以外	1.00	5.00 ~ 11.71	100.00	それ以外	5.00 ~ 13.12	1.98	10.02
10	100kN/m ² を超える	-	- ~ -	-	3mを超える	- ~ -	-	-	100kN/m ² を超える	-	- ~ -	-	3mを超える	- ~ -	-	-
	それ以外	1.00	0.00 ~ 6.36	79.93	それ以外	0.00 ~ 0.00	1.66	8.41	それ以外	1.00	5.00 ~ 7.60	79.93	それ以外	5.00 ~ 7.60	1.66	8.41
11	100kN/m ² を超える	-	- ~ -	-	3mを超える	- ~ -	-	-	100kN/m ² を超える	-	- ~ -	-	3mを超える	- ~ -	-	-
	それ以外	1.00	0.00 ~ 5.85	73.15	それ以外	0.00 ~ 0.00	1.70	8.60	それ以外	1.00	5.00 ~ 6.60	73.15	それ以外	5.00 ~ 6.60	1.70	8.60
12	100kN/m ² を超える	-	- ~ -	-	3mを超える	- ~ -	-	-	100kN/m ² を超える	-	- ~ -	-	3mを超える	- ~ -	-	-
	それ以外	1.00	0.00 ~ 5.94	74.36	それ以外	0.00 ~ 5.94	1.88	9.49	それ以外	1.00	5.00 ~ 7.00	74.36	それ以外	5.00 ~ 7.00	1.88	9.49
13	100kN/m ² を超える	-	- ~ -	-	3mを超える	- ~ -	-	-	100kN/m ² を超える	-	- ~ -	-	3mを超える	- ~ -	-	-
	それ以外	1.00	0.00 ~ 5.69	71.09	それ以外	0.00 ~ 0.00	1.57	7.91	それ以外	1.00	5.00 ~ 6.93	71.09	それ以外	5.00 ~ 6.93	1.57	7.91
	100kN/m ² を超える		~		3mを超える	~			100kN/m ² を超える		~		3mを超える	~		
	それ以外		~		それ以外	~			それ以外		~		それ以外	~		
	100kN/m ² を超える		~		3mを超える	~			100kN/m ² を超える		~		3mを超える	~		
	それ以外		~		それ以外	~			それ以外		~		それ以外	~		