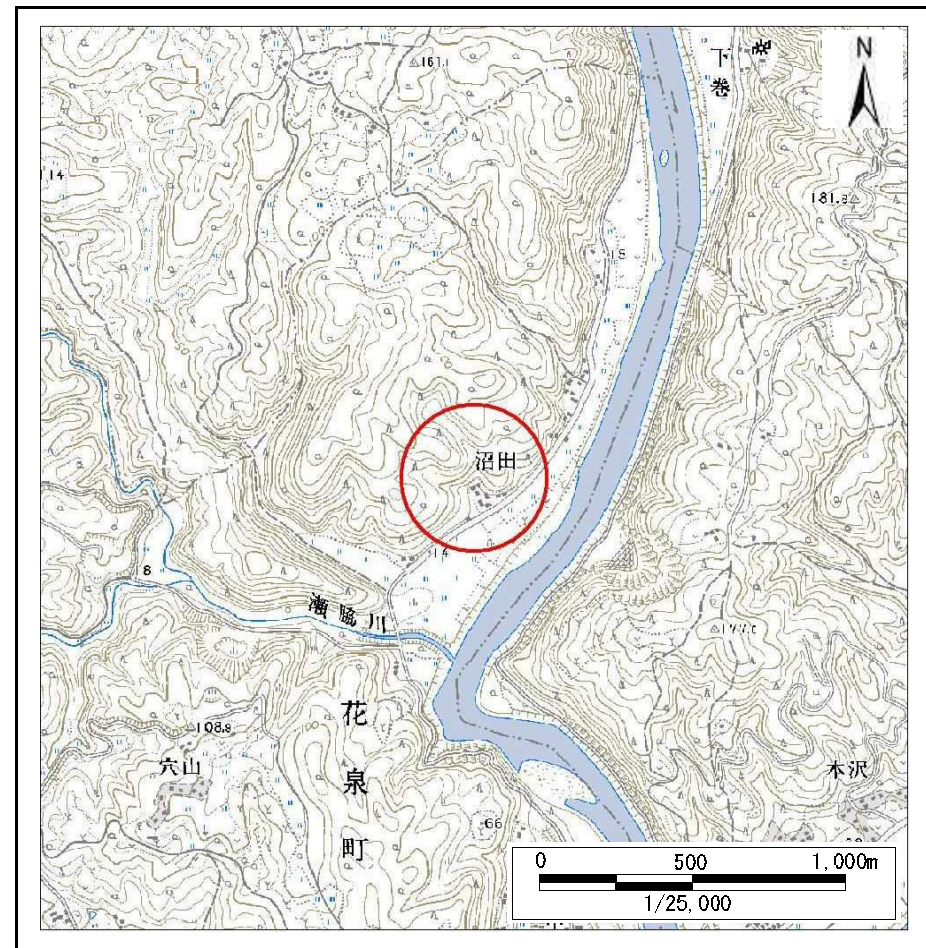


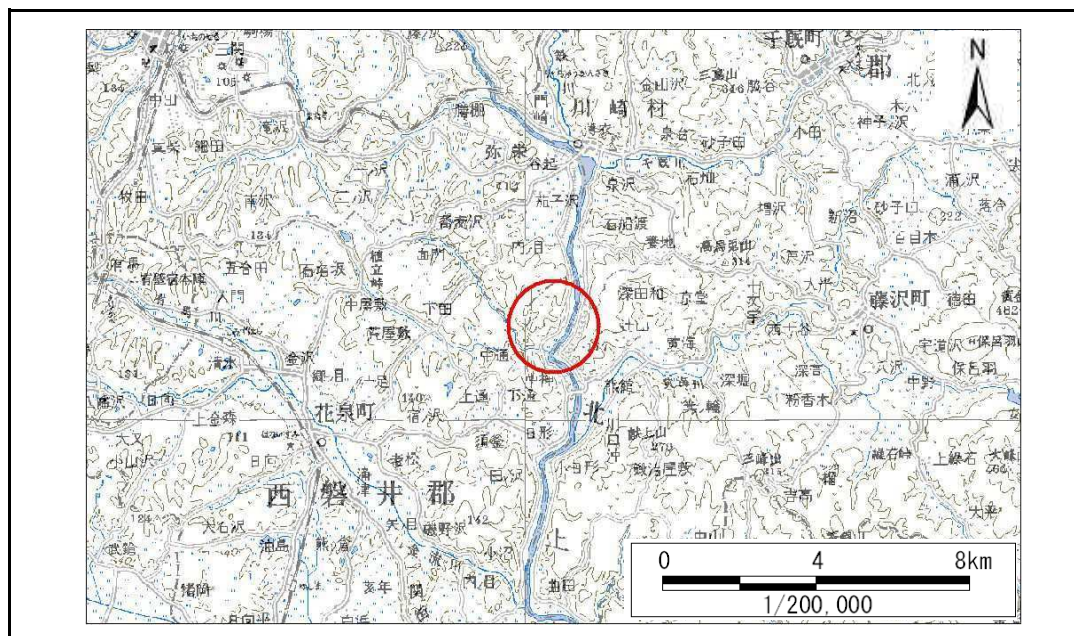
土砂災害防止に関する基礎調査(急傾斜地の崩壊)

表紙 概況、位置図

自然現象の種類	急傾斜地の崩壊
箇所番号	181B2003
箇所名	沼田-3
所在地	一関市花泉町日形字沼田
調査機関	県南広域振興局土木部一関土木センター



概況図(S=1:25,000)



位置図(S=1:200,000)

急傾斜地の崩壊区域調書

様式3-1 危害のおそれのある土地、著しい危害のおそれのある土地の設定図

調査年度

平成23年度

急傾斜地の位置

箇所番号

181B2003

箇所名

沼田-3

所在地

一関市花泉町日形字沼田



凡例

- 上端
- ▲ 下端

— 横断測線

- 危害のおそれのある土地の区域
- 著しい危害のおそれのある土地の区域

- 土石等の移動による力が100kN/m²を超える範囲
- 土石等の堆積高が3mを超える範囲

急傾斜地の崩壊区域調書

様式3-2 建築物に作用すると想定される衝撃に関する事項(1/1)

調査年度

平成23年度

急傾斜地の位置		181B2003				箇所名		沼田-3		所在地		一関市花泉町日形字沼田				
横断 測線 番号	急傾斜地の下端に隣接する土地								急傾斜地内							
	土石等の移動の高さと力の大きさ				土石等の堆積高さとの大きさ				土石等の移動の高さと力の大きさ				土石等の堆積高さとの大きさ			
	区分	高さ (m)	下端からの距離 (m)	力の大きさ (kN/m ²)	区分	下端からの水平 距離(m)	高さ (m)	力の大きさ (kN/m ²)	区分	高さ (m)	上端からの比高 (m)	力の大きさ (kN/m ²)	区分	上端からの比高 (m)	高さ (m)	力の大きさ (kN/m ²)
1	100kN/m ² を超える	1.00	0.00 ~ 3.85	162.73	3mを超える	0.00 ~ 1.50	3.76	19.03	100kN/m ² を超える	1.00	10.60 ~ 45.99	162.73	3mを超える	25.00 ~ 45.99	3.76	19.03
	それ以外	1.00	3.85 ~ 11.64	100.00	それ以外	1.50 ~ 11.64	3.00	15.16	それ以外	1.00	5.00 ~ 10.60	100.00	それ以外	5.00 ~ 25.00	3.00	15.16
2	100kN/m ² を超える	1.00	0.00 ~ 3.98	165.07	3mを超える	0.00 ~ 1.67	3.90	19.72	100kN/m ² を超える	1.00	10.91 ~ 49.63	165.07	3mを超える	25.00 ~ 49.63	3.90	19.72
	それ以外	1.00	3.98 ~ 11.76	100.00	それ以外	1.67 ~ 11.76	3.00	15.16	それ以外	1.00	5.00 ~ 10.91	100.00	それ以外	5.00 ~ 25.00	3.00	15.16
3	100kN/m ² を超える	1.00	0.00 ~ 3.84	162.48	3mを超える	0.00 ~ 1.70	3.93	19.84	100kN/m ² を超える	1.00	10.99 ~ 41.70	162.48	3mを超える	25.00 ~ 41.70	3.93	19.84
	それ以外	1.00	3.84 ~ 11.62	100.00	それ以外	1.70 ~ 11.62	3.00	15.16	それ以外	1.00	5.00 ~ 10.99	100.00	それ以外	5.00 ~ 25.00	3.00	15.16
4	100kN/m ² を超える	1.00	0.00 ~ 3.76	161.00	3mを超える	0.00 ~ 1.47	3.74	18.90	100kN/m ² を超える	1.00	10.57 ~ 41.97	161.00	3mを超える	25.00 ~ 41.97	3.74	18.90
	それ以外	1.00	3.76 ~ 11.54	100.00	それ以外	1.47 ~ 11.54	3.00	15.16	それ以外	1.00	5.00 ~ 10.57	100.00	それ以外	5.00 ~ 25.00	3.00	15.16
5	100kN/m ² を超える	1.00	0.00 ~ 3.80	161.74	3mを超える	0.00 ~ 1.54	3.80	19.20	100kN/m ² を超える	1.00	10.66 ~ 41.31	161.74	3mを超える	25.00 ~ 41.31	3.80	19.20
	それ以外	1.00	3.80 ~ 11.58	100.00	それ以外	1.54 ~ 11.58	3.00	15.16	それ以外	1.00	5.00 ~ 10.66	100.00	それ以外	5.00 ~ 25.00	3.00	15.16
6	100kN/m ² を超える	1.00	0.00 ~ 3.82	162.19	3mを超える	0.00 ~ 1.60	3.84	19.41	100kN/m ² を超える	1.00	10.74 ~ 41.38	162.19	3mを超える	25.00 ~ 41.38	3.84	19.41
	それ以外	1.00	3.82 ~ 11.61	100.00	それ以外	1.60 ~ 11.61	3.00	15.16	それ以外	1.00	5.00 ~ 10.74	100.00	それ以外	5.00 ~ 25.00	3.00	15.16
7	100kN/m ² を超える	1.00	0.00 ~ 3.79	161.62	3mを超える	0.00 ~ 1.53	3.79	19.15	100kN/m ² を超える	1.00	10.64 ~ 41.32	161.62	3mを超える	25.00 ~ 41.32	3.79	19.15
	それ以外	1.00	3.79 ~ 11.57	100.00	それ以外	1.53 ~ 11.57	3.00	15.16	それ以外	1.00	5.00 ~ 10.64	100.00	それ以外	5.00 ~ 25.00	3.00	15.16
8	100kN/m ² を超える	1.00	0.00 ~ 3.83	162.39	3mを超える	0.00 ~ 1.64	3.88	19.59	100kN/m ² を超える	1.00	10.84 ~ 41.44	162.39	3mを超える	25.00 ~ 41.44	3.88	19.59
	それ以外	1.00	3.83 ~ 11.62	100.00	それ以外	1.64 ~ 11.62	3.00	15.16	それ以外	1.00	5.00 ~ 10.84	100.00	それ以外	5.00 ~ 25.00	3.00	15.16
9	100kN/m ² を超える	1.00	0.00 ~ 3.65	159.14	3mを超える	0.00 ~ 1.90	4.10	20.74	100kN/m ² を超える	1.00	11.77 ~ 40.00	159.14	3mを超える	20.00 ~ 40.00	4.10	20.74
	それ以外	1.00	3.65 ~ 11.44	100.00	それ以外	1.90 ~ 11.44	3.00	15.16	それ以外	1.00	5.00 ~ 11.77	100.00	それ以外	5.00 ~ 20.00	3.00	15.16
	100kN/m ² を超える		~		3mを超える	~			100kN/m ² を超える		~		3mを超える	~		
	それ以外		~		それ以外	~			それ以外		~		それ以外	~		
	100kN/m ² を超える		~		3mを超える	~			100kN/m ² を超える		~		3mを超える	~		
	それ以外		~		それ以外	~			それ以外		~		それ以外	~		
	100kN/m ² を超える		~		3mを超える	~			100kN/m ² を超える		~		3mを超える	~		
	それ以外		~		それ以外	~			それ以外		~		それ以外	~		
	100kN/m ² を超える		~		3mを超える	~			100kN/m ² を超える		~		3mを超える	~		
	それ以外		~		それ以外	~			それ以外		~		それ以外	~		
	100kN/m ² を超える		~		3mを超える	~			100kN/m ² を超える		~		3mを超える	~		
	それ以外		~		それ以外	~			それ以外		~		それ以外	~		