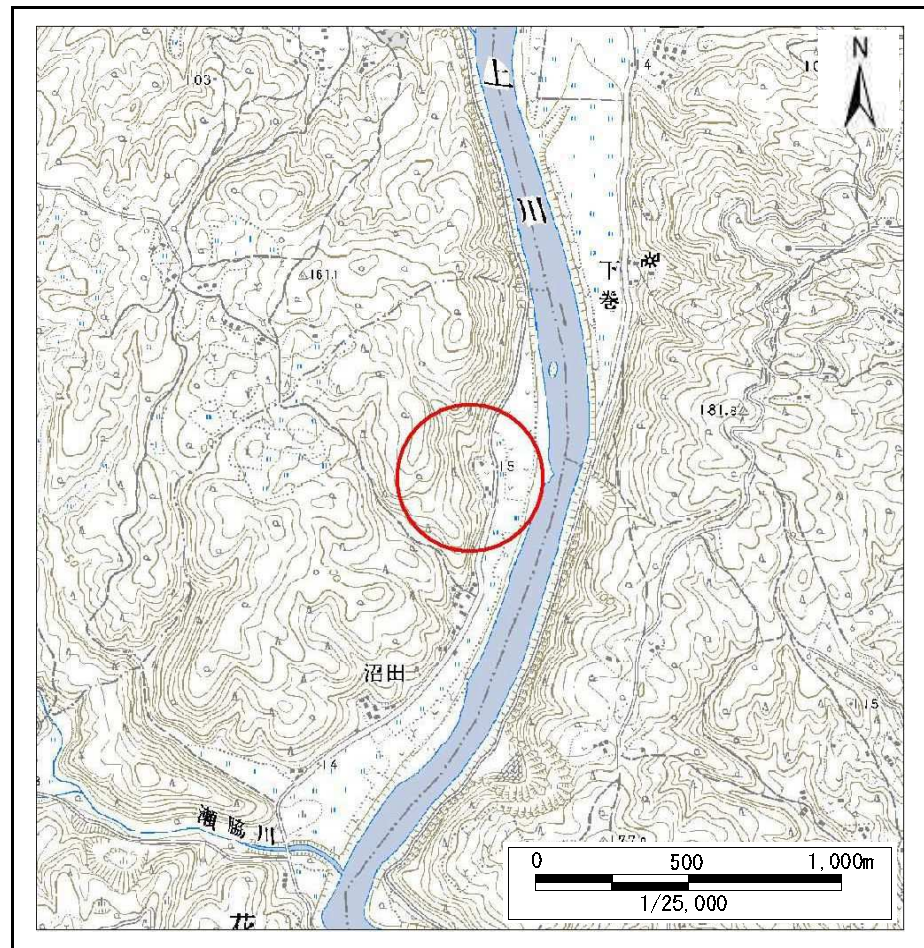


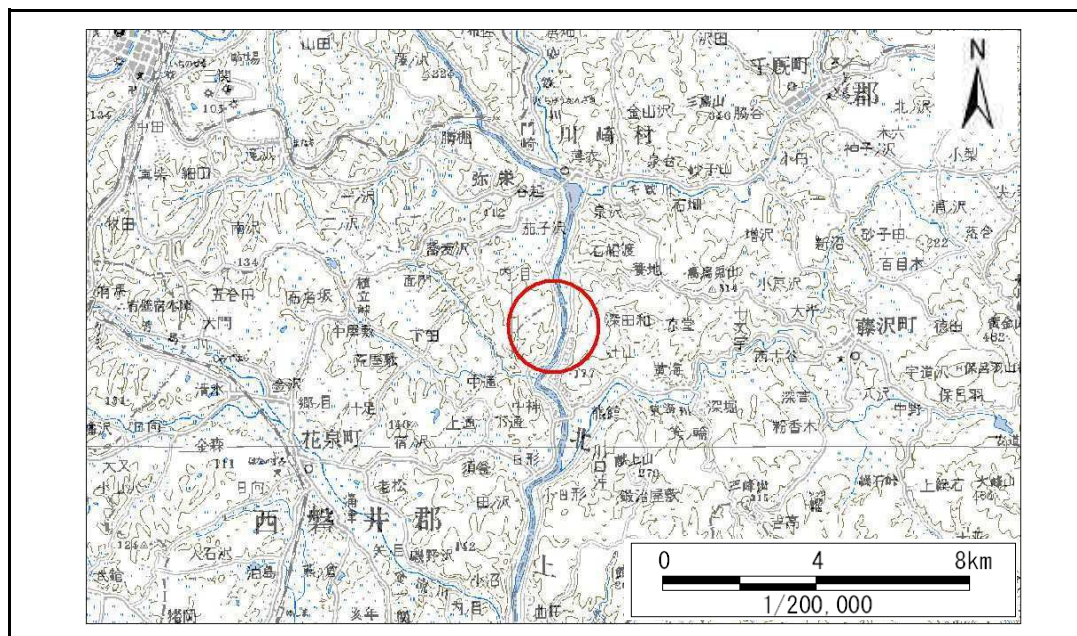
土砂災害防止に関する基礎調査(急傾斜地の崩壊)

表紙 概況、位置図

自然現象の種類	急傾斜地の崩壊
箇所番号	181B2002
箇所名	沼田-1
所在地	一関市花泉町日形字沼田
調査機関	県南広域振興局土木部一関土木センター



概況図(S=1:25,000)



位置図(S=1:200,000)

急傾斜地の崩壊区域調書

様式3-1 危害のおそれのある土地、著しい危害のおそれのある土地の設定図

調査年度

平成23年度

急傾斜地の位置

箇所番号

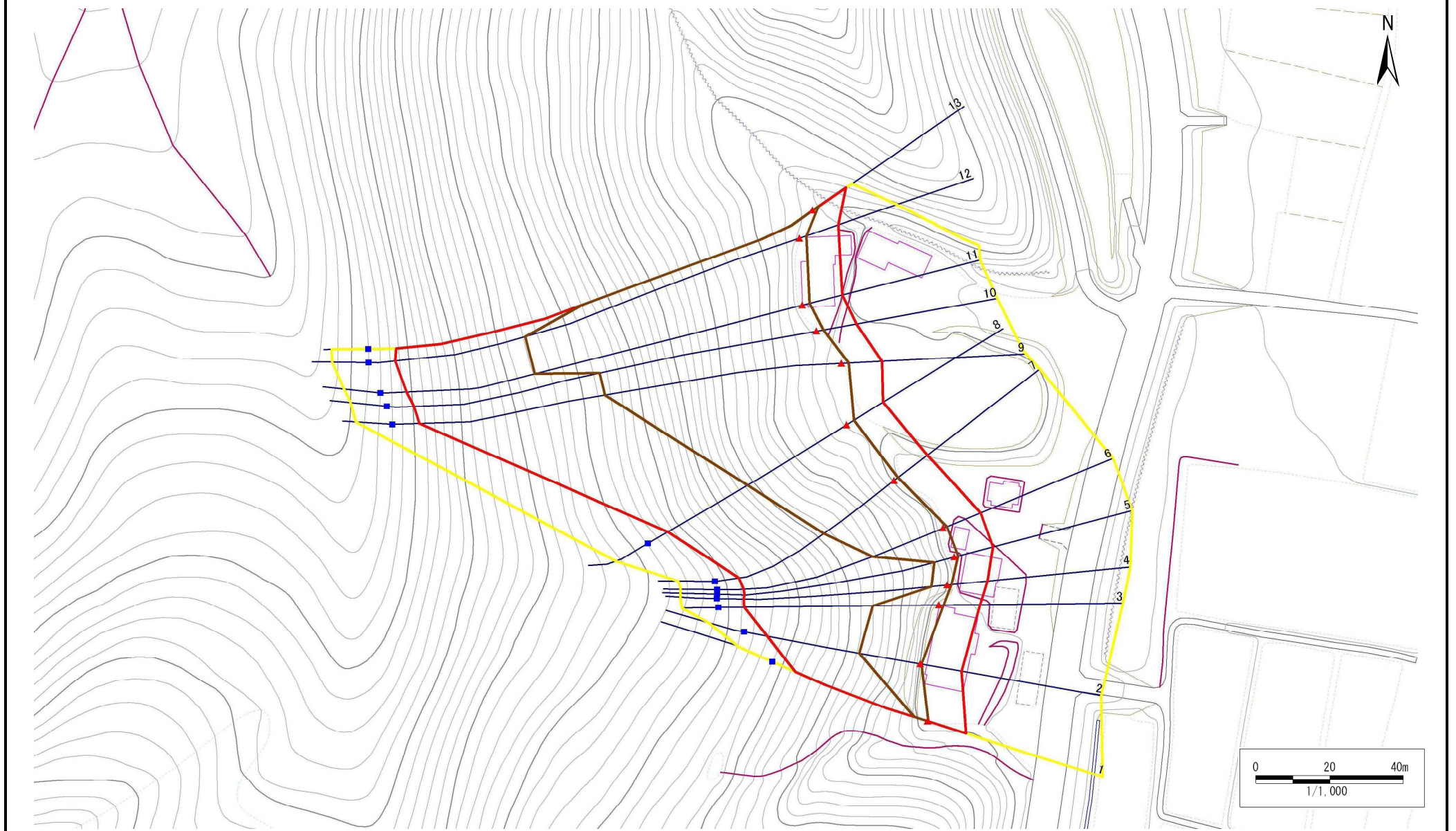
181B2002

箇所名

沼田-1

所在地

一関市花泉町日形字沼田



凡例

- 上端
- ▲ 下端

— 横断測線

- 危害のおそれのある土地の区域
- 著しい危害のおそれのある土地の区域

- 土石等の移動による力が100kN/m²を超える範囲
- 土石等の堆積高が3mを超える範囲

急傾斜地の崩壊区域調査

様式3-2 建築物に作用すると想定される衝撃に関する事項(1/1)

調査年度

平成23年度

急傾斜地の位置		箇所番号			箇所名			所在地								
		181B2002			沼田-1			一関市花泉町日形字沼田								
横断 測線 番号	急傾斜地の下端に隣接する土地								急傾斜地内							
	土石等の移動の高さと力の大きさ				土石等の堆積高さと力の大きさ				土石等の移動の高さと力の大きさ				土石等の堆積高さと力の大きさ			
	区分	高さ (m)	下端からの距離 (m)	力の大きさ (kN/m ²)	区分	下端からの水平 距離(m)	高さ (m)	力の大きさ (kN/m ²)	区分	高さ (m)	上端からの比高 (m)	力の大きさ (kN/m ²)	区分	上端からの比高 (m)	高さ (m)	力の大きさ (kN/m ²)
1	100kN/m ² を超える	1.00	0.00 ~ 3.16	150.48	3mを超える	0.00 ~ 0.13	3.07	15.50	100kN/m ² を超える	1.00	10.62 ~ 32.79	150.48	3mを超える	30.00 ~ 32.79	3.07	15.50
	それ以外	1.00	3.16 ~ 10.95	100.00	それ以外	0.13 ~ 10.95	3.00	15.16	それ以外	1.00	5.00 ~ 10.62	100.00	それ以外	5.00 ~ 30.00	3.00	15.16
2	100kN/m ² を超える	1.00	0.00 ~ 3.59	158.11	3mを超える	0.00 ~ 0.34	3.18	16.07	100kN/m ² を超える	1.00	10.53 ~ 38.28	158.11	3mを超える	25.00 ~ 38.28	3.18	16.07
	それ以外	1.00	3.59 ~ 11.38	100.00	それ以外	0.34 ~ 11.38	3.00	15.16	それ以外	1.00	5.00 ~ 10.53	100.00	それ以外	5.00 ~ 25.00	3.00	15.16
3	100kN/m ² を超える	1.00	0.00 ~ 3.37	154.08	3mを超える	0.00 ~ 1.16	3.54	17.89	100kN/m ² を超える	1.00	10.64 ~ 42.93	154.08	3mを超える	30.00 ~ 42.93	3.54	17.89
	それ以外	1.00	3.37 ~ 11.15	100.00	それ以外	1.16 ~ 11.15	3.00	15.16	それ以外	1.00	5.00 ~ 10.64	100.00	それ以外	5.00 ~ 30.00	3.00	15.16
4	100kN/m ² を超える	1.00	0.00 ~ 3.15	150.33	3mを超える	0.00 ~ 1.05	3.47	17.55	100kN/m ² を超える	1.00	10.83 ~ 43.01	150.33	3mを超える	40.00 ~ 43.01	3.47	17.55
	それ以外	1.00	3.15 ~ 10.94	100.00	それ以外	1.05 ~ 10.94	3.00	15.16	それ以外	1.00	5.00 ~ 10.83	100.00	それ以外	5.00 ~ 40.00	3.00	15.16
5	100kN/m ² を超える	1.00	0.00 ~ 3.04	148.29	3mを超える	0.00 ~ 0.99	3.44	17.38	100kN/m ² を超える	1.00	10.96 ~ 43.84	148.29	3mを超える	40.00 ~ 43.84	3.44	17.38
	それ以外	1.00	3.04 ~ 10.82	100.00	それ以外	0.99 ~ 10.82	3.00	15.16	それ以外	1.00	5.00 ~ 10.96	100.00	それ以外	5.00 ~ 40.00	3.00	15.16
6	100kN/m ² を超える	1.00	0.00 ~ 3.20	151.24	3mを超える	0.00 ~ 1.07	3.48	17.61	100kN/m ² を超える	1.00	10.79 ~ 44.33	151.24	3mを超える	30.00 ~ 44.33	3.48	17.61
	それ以外	1.00	3.20 ~ 10.99	100.00	それ以外	1.07 ~ 10.99	3.00	15.16	それ以外	1.00	5.00 ~ 10.79	100.00	それ以外	5.00 ~ 30.00	3.00	15.16
7	100kN/m ² を超える	1.00	0.00 ~ 3.60	158.18	3mを超える	0.00 ~ 1.31	3.63	18.35	100kN/m ² を超える	1.00	10.53 ~ 43.20	158.18	3mを超える	25.00 ~ 43.20	3.63	18.35
	それ以外	1.00	3.60 ~ 11.38	100.00	それ以外	1.31 ~ 11.38	3.00	15.16	それ以外	1.00	5.00 ~ 10.53	100.00	それ以外	5.00 ~ 25.00	3.00	15.16
8	100kN/m ² を超える	1.00	0.00 ~ 3.82	162.12	3mを超える	0.00 ~ 2.31	4.09	20.67	100kN/m ² を超える	1.00	10.54 ~ 50.18	162.12	3mを超える	25.00 ~ 50.18	4.09	20.67
	それ以外	1.00	3.82 ~ 11.60	100.00	それ以外	2.31 ~ 11.60	3.00	15.16	それ以外	1.00	5.00 ~ 10.54	100.00	それ以外	5.00 ~ 25.00	3.00	15.16
9	100kN/m ² を超える	1.00	0.00 ~ 3.27	152.39	3mを超える	0.00 ~ 1.95	3.83	19.37	100kN/m ² を超える	1.00	10.83 ~ 84.41	152.39	3mを超える	40.00 ~ 84.41	3.83	19.37
	それ以外	1.00	3.27 ~ 11.06	100.00	それ以外	1.95 ~ 11.06	3.00	15.16	それ以外	1.00	5.00 ~ 10.83	100.00	それ以外	5.00 ~ 40.00	3.00	15.16
10	100kN/m ² を超える	1.00	0.00 ~ 3.24	151.89	3mを超える	0.00 ~ 1.94	3.83	19.33	100kN/m ² を超える	1.00	10.86 ~ 80.91	151.89	3mを超える	40.00 ~ 80.91	3.83	19.33
	それ以外	1.00	3.24 ~ 11.03	100.00	それ以外	1.94 ~ 11.03	3.00	15.16	それ以外	1.00	5.00 ~ 10.86	100.00	それ以外	5.00 ~ 40.00	3.00	15.16
11	100kN/m ² を超える	1.00	0.00 ~ 3.44	155.46	3mを超える	0.00 ~ 2.03	3.89	19.65	100kN/m ² を超える	1.00	10.69 ~ 83.04	155.46	3mを超える	30.00 ~ 83.04	3.89	19.65
	それ以外	1.00	3.44 ~ 11.23	100.00	それ以外	2.03 ~ 11.23	3.00	15.16	それ以外	1.00	5.00 ~ 10.69	100.00	それ以外	5.00 ~ 30.00	3.00	15.16
12	100kN/m ² を超える	1.00	0.00 ~ 3.35	153.73	3mを超える	0.00 ~ 1.98	3.86	19.49	100kN/m ² を超える	1.00	10.76 ~ 84.97	153.73	3mを超える	30.00 ~ 84.97	3.86	19.49
	それ以外	1.00	3.35 ~ 11.13	100.00	それ以外	1.98 ~ 11.13	3.00	15.16	それ以外	1.00	5.00 ~ 10.76	100.00	それ以外	5.00 ~ 30.00	3.00	15.16
13	100kN/m ² を超える	1.00	0.00 ~ 3.13	149.97	3mを超える	0.00 ~ 1.89	3.79	19.18	100kN/m ² を超える	1.00	10.97 ~ 85.25	149.97	3mを超える	40.00 ~ 85.25	3.79	19.18
	それ以外	1.00	3.13 ~ 10.92	100.00	それ以外	1.89 ~ 10.92	3.00	15.16	それ以外	1.00	5.00 ~ 10.97	100.00	それ以外	5.00 ~ 40.00	3.00	15.16
	100kN/m ² を超える		~		3mを超える	~			100kN/m ² を超える		~		3mを超える	~		
	それ以外		~		それ以外	~			それ以外		~		それ以外	~		
	100kN/m ² を超える		~		3mを超える	~			100kN/m ² を超える		~		3mを超える	~		
	それ以外		~		それ以外	~			それ以外		~		それ以外	~		