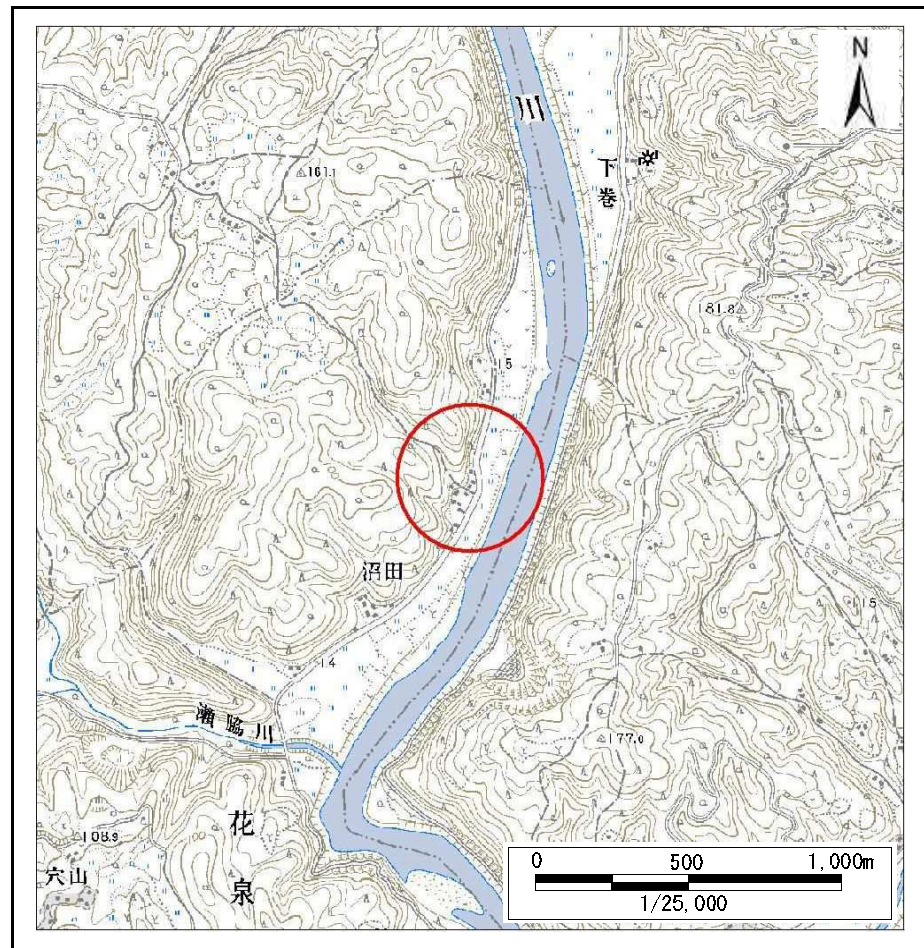


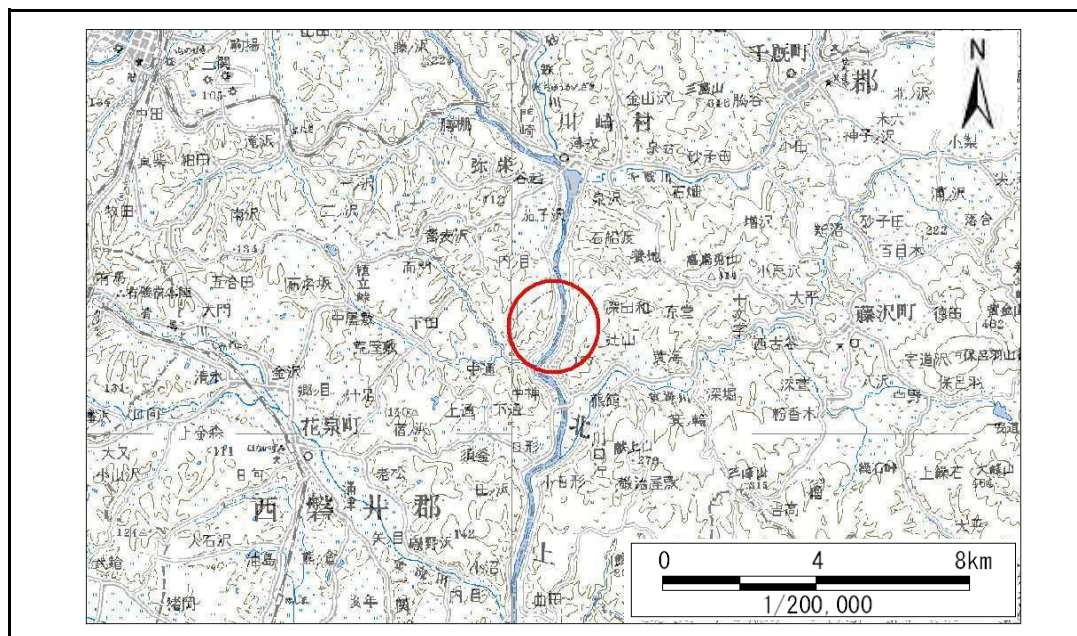
# 土砂災害防止に関する基礎調査(急傾斜地の崩壊)

表紙 概況、位置図

自然現象の種類	急傾斜地の崩壊
箇所番号	181A0175
箇所名	沼田(2)
所在地	一関市花泉町日形字沼田
調査機関	県南広域振興局土木部一関土木センター



概況図(S=1:25,000)



位置図(S=1:200,000)



# 急傾斜地の崩壊区域調書

様式3-1 危害のおそれのある土地、著しい危害のおそれのある土地の設定図

調査年度

平成23年度

急傾斜地の位置

箇所番号

181A0175

箇所名

沼田(2)

所在地

一関市花泉町日形字沼田



凡例

■ 上端  
▲ 下端

— 横断測線

■ 危害のおそれのある土地の区域  
■ 著しい危害のおそれのある土地の区域

■ 土石等の移動による力が100kN/m<sup>2</sup>を超える範囲  
■ 土石等の堆積高が3mを超える範囲



# 急傾斜地の崩壊区域調書

様式3-1 危害のおそれのある土地、著しい危害のおそれのある土地の設定図

調査年度

平成23年度

急傾斜地の位置

箇所番号

181A0175

箇所名

沼田(2)

所在地

一関市花泉町日形字沼田



凡例

- 上端
- ▲ 下端

— 横断測線

— 危害のおそれのある土地の区域

— 著しい危害のおそれのある土地の区域

— 土石等の移動による力が100kN/m<sup>2</sup>を超える範囲

— 土石等の堆積高が3mを超える範囲

## 急傾斜地の崩壊区域調査

様式3-2 建築物に作用すると想定される衝撃に関する事項(1/3)

調査年度

平成23年度

急傾斜地の位置		箇所番号		181A0175		箇所名		沼田(2)		所在地		一関市花泉町日形字沼田				
横断 測線 番号	急傾斜地の下端に隣接する土地								急傾斜地内							
	土石等の移動の高さと力の大きさ				土石等の堆積高さとの大きさ				土石等の移動の高さと力の大きさ				土石等の堆積高さとの大きさ			
	区分	高さ (m)	下端からの距離 (m)	力の大きさ (kN/m <sup>2</sup> )	区分	下端からの水平 距離(m)	高さ (m)	力の大きさ (kN/m <sup>2</sup> )	区分	高さ (m)	上端からの比高 (m)	力の大きさ (kN/m <sup>2</sup> )	区分	上端からの比高 (m)	高さ (m)	力の大きさ (kN/m <sup>2</sup> )
1	100kN/m <sup>2</sup> を超える	1.00	0.00 ~ 3.12	149.77	3mを超える	0.00 ~ 0.07	3.04	15.35	100kN/m <sup>2</sup> を超える	1.00	10.53 ~ 28.45	149.77	3mを超える	25.00 ~ 28.45	3.04	15.35
	それ以外	1.00	3.12 ~ 10.90	100.00	それ以外	0.07 ~ 10.90	3.00	15.16	それ以外	1.00	5.00 ~ 10.53	100.00	それ以外	5.00 ~ 25.00	3.00	15.16
2	100kN/m <sup>2</sup> を超える	1.00	0.00 ~ 3.40	154.72	3mを超える	0.00 ~ 0.41	3.22	16.27	100kN/m <sup>2</sup> を超える	1.00	10.56 ~ 31.60	154.72	3mを超える	25.00 ~ 31.60	3.22	16.27
	それ以外	1.00	3.40 ~ 11.19	100.00	それ以外	0.41 ~ 11.19	3.00	15.16	それ以外	1.00	5.00 ~ 10.56	100.00	それ以外	5.00 ~ 25.00	3.00	15.16
3	100kN/m <sup>2</sup> を超える	1.00	0.00 ~ 3.38	154.29	3mを超える	0.00 ~ 0.81	3.50	17.69	100kN/m <sup>2</sup> を超える	1.00	11.52 ~ 32.35	154.29	3mを超える	20.00 ~ 32.35	3.50	17.69
	それ以外	1.00	3.38 ~ 11.16	100.00	それ以外	0.81 ~ 11.16	3.00	15.16	それ以外	1.00	5.00 ~ 11.52	100.00	それ以外	5.00 ~ 20.00	3.00	15.16
4	100kN/m <sup>2</sup> を超える	1.00	0.00 ~ 3.18	150.78	3mを超える	0.00 ~ 1.08	3.49	17.65	100kN/m <sup>2</sup> を超える	1.00	10.76 ~ 40.36	150.78	3mを超える	30.00 ~ 40.36	3.49	17.65
	それ以外	1.00	3.18 ~ 10.96	100.00	それ以外	1.08 ~ 10.96	3.00	15.16	それ以外	1.00	5.00 ~ 10.76	100.00	それ以外	5.00 ~ 30.00	3.00	15.16
5	100kN/m <sup>2</sup> を超える	1.00	0.00 ~ 3.79	161.59	3mを超える	0.00 ~ 1.75	3.97	20.05	100kN/m <sup>2</sup> を超える	1.00	11.13 ~ 40.35	161.59	3mを超える	25.00 ~ 40.35	3.97	20.05
	それ以外	1.00	3.79 ~ 11.57	100.00	それ以外	1.75 ~ 11.57	3.00	15.16	それ以外	1.00	5.00 ~ 11.13	100.00	それ以外	5.00 ~ 25.00	3.00	15.16
6	100kN/m <sup>2</sup> を超える	1.00	0.00 ~ 3.79	161.61	3mを超える	0.00 ~ 1.58	3.82	19.33	100kN/m <sup>2</sup> を超える	1.00	10.71 ~ 40.35	161.61	3mを超える	25.00 ~ 40.35	3.82	19.33
	それ以外	1.00	3.79 ~ 11.57	100.00	それ以外	1.58 ~ 11.57	3.00	15.16	それ以外	1.00	5.00 ~ 10.71	100.00	それ以外	5.00 ~ 25.00	3.00	15.16
7	100kN/m <sup>2</sup> を超える	1.00	0.00 ~ 3.74	160.79	3mを超える	0.00 ~ 0.57	3.33	16.81	100kN/m <sup>2</sup> を超える	1.00	10.78 ~ 38.35	160.79	3mを超える	25.00 ~ 38.35	3.33	16.81
	それ以外	1.00	3.74 ~ 11.53	100.00	それ以外	0.57 ~ 11.53	3.00	15.16	それ以外	1.00	5.00 ~ 10.78	100.00	それ以外	5.00 ~ 25.00	3.00	15.16
8	100kN/m <sup>2</sup> を超える	1.00	0.00 ~ 3.75	160.84	3mを超える	0.00 ~ 0.63	3.37	17.02	100kN/m <sup>2</sup> を超える	1.00	10.92 ~ 38.35	160.84	3mを超える	25.00 ~ 38.35	3.37	17.02
	それ以外	1.00	3.75 ~ 11.53	100.00	それ以外	0.63 ~ 11.53	3.00	15.16	それ以外	1.00	5.00 ~ 10.92	100.00	それ以外	5.00 ~ 25.00	3.00	15.16
9	100kN/m <sup>2</sup> を超える	1.00	0.00 ~ 3.62	158.64	3mを超える	0.00 ~ 0.37	3.20	16.15	100kN/m <sup>2</sup> を超える	1.00	10.54 ~ 38.32	158.64	3mを超える	25.00 ~ 38.32	3.20	16.15
	それ以外	1.00	3.62 ~ 11.41	100.00	それ以外	0.37 ~ 11.41	3.00	15.16	それ以外	1.00	5.00 ~ 10.54	100.00	それ以外	5.00 ~ 25.00	3.00	15.16
10	100kN/m <sup>2</sup> を超える	1.00	0.00 ~ 3.79	161.55	3mを超える	0.00 ~ 1.58	3.83	19.34	100kN/m <sup>2</sup> を超える	1.00	10.71 ~ 40.19	161.55	3mを超える	25.00 ~ 40.19	3.83	19.34
	それ以外	1.00	3.79 ~ 11.57	100.00	それ以外	1.58 ~ 11.57	3.00	15.16	それ以外	1.00	5.00 ~ 10.71	100.00	それ以外	5.00 ~ 25.00	3.00	15.16
11	100kN/m <sup>2</sup> を超える	1.00	0.00 ~ 3.76	161.14	3mを超える	0.00 ~ 1.51	3.77	19.06	100kN/m <sup>2</sup> を超える	1.00	10.61 ~ 40.86	161.14	3mを超える	25.00 ~ 40.86	3.77	19.06
	それ以外	1.00	3.76 ~ 11.55	100.00	それ以外	1.51 ~ 11.55	3.00	15.16	それ以外	1.00	5.00 ~ 10.61	100.00	それ以外	5.00 ~ 25.00	3.00	15.16
12	100kN/m <sup>2</sup> を超える	1.00	0.00 ~ 3.80	161.81	3mを超える	0.00 ~ 1.59	3.84	19.39	100kN/m <sup>2</sup> を超える	1.00	10.74 ~ 40.58	161.81	3mを超える	25.00 ~ 40.58	3.84	19.39
	それ以外	1.00	3.80 ~ 11.59	100.00	それ以外	1.59 ~ 11.59	3.00	15.16	それ以外	1.00	5.00 ~ 10.74	100.00	それ以外	5.00 ~ 25.00	3.00	15.16
13	100kN/m <sup>2</sup> を超える	1.00	0.00 ~ 3.73	160.57	3mを超える	0.00 ~ 1.47	3.75	18.93	100kN/m <sup>2</sup> を超える	1.00	10.58 ~ 40.58	160.57	3mを超える	25.00 ~ 40.58	3.75	18.93
	それ以外	1.00	3.73 ~ 11.52	100.00	それ以外	1.47 ~ 11.52	3.00	15.16	それ以外	1.00	5.00 ~ 10.58	100.00	それ以外	5.00 ~ 25.00	3.00	15.16
14	100kN/m <sup>2</sup> を超える	1.00	0.00 ~ 3.81	161.90	3mを超える	0.00 ~ 1.70	3.93	19.84	100kN/m <sup>2</sup> を超える	1.00	10.99 ~ 40.46	161.90	3mを超える	25.00 ~ 40.46	3.93	19.84
	それ以外	1.00	3.81 ~ 11.59	100.00	それ以外	1.70 ~ 11.59	3.00	15.16	それ以外	1.00	5.00 ~ 10.99	100.00	それ以外	5.00 ~ 25.00	3.00	15.16
15	100kN/m <sup>2</sup> を超える	1.00	0.00 ~ 3.55	157.41	3mを超える	0.00 ~ 1.30	3.63	18.33	100kN/m <sup>2</sup> を超える	1.00	10.54 ~ 41.09	157.41	3mを超える	25.00 ~ 41.09	3.63	18.33
	それ以外	1.00	3.55 ~ 11.34	100.00	それ以外	1.30 ~ 11.34	3.00	15.16	それ以外	1.00	5.00 ~ 10.54	100.00	それ以外	5.00 ~ 25.00	3.00	15.16

## 急傾斜地の崩壊区域調査

様式3-2 建築物に作用すると想定される衝撃に関する事項(2/3)

調査年度 平成23年度

急傾斜地の位置		箇所番号		181A0175		箇所名		沼田(2)		所在地		一関市花泉町日形字沼田				
横断 測線 番号	急傾斜地の下端に隣接する土地								急傾斜地内							
	土石等の移動の高さと力の大きさ				土石等の堆積高さとの大きさ				土石等の移動の高さと力の大きさ				土石等の堆積高さとの大きさ			
	区分	高さ (m)	下端からの距離 (m)	力の大きさ (kN/m <sup>2</sup> )	区分	下端からの水平 距離(m)	高さ (m)	力の大きさ (kN/m <sup>2</sup> )	区分	高さ (m)	上端からの比高 (m)	力の大きさ (kN/m <sup>2</sup> )	区分	上端からの比高 (m)	高さ (m)	力の大きさ (kN/m <sup>2</sup> )
16	100kN/m <sup>2</sup> を超える	1.00	0.00 ~ 3.53	156.95	3mを超える	0.00 ~ 1.27	3.61	18.23	100kN/m <sup>2</sup> を超える	1.00	10.55 ~ 42.18	156.95	3mを超える	25.00 ~ 42.18	3.61	18.23
	それ以外	1.00	3.53 ~ 11.31	100.00	それ以外	1.27 ~ 11.31	3.00	15.16	それ以外	1.00	5.00 ~ 10.55	100.00	それ以外	5.00 ~ 25.00	3.00	15.16
17	100kN/m <sup>2</sup> を超える	1.00	0.00 ~ 3.76	161.09	3mを超える	0.00 ~ 1.51	3.77	19.06	100kN/m <sup>2</sup> を超える	1.00	10.61 ~ 40.74	161.09	3mを超える	25.00 ~ 40.74	3.77	19.06
	それ以外	1.00	3.76 ~ 11.55	100.00	それ以外	1.51 ~ 11.55	3.00	15.16	それ以外	1.00	5.00 ~ 10.61	100.00	それ以外	5.00 ~ 25.00	3.00	15.16
18	100kN/m <sup>2</sup> を超える	1.00	0.00 ~ 3.73	160.57	3mを超える	0.00 ~ 0.72	3.43	17.32	100kN/m <sup>2</sup> を超える	1.00	11.15 ~ 38.60	160.57	3mを超える	25.00 ~ 38.60	3.43	17.32
	それ以外	1.00	3.73 ~ 11.52	100.00	それ以外	0.72 ~ 11.52	3.00	15.16	それ以外	1.00	5.00 ~ 11.15	100.00	それ以外	5.00 ~ 25.00	3.00	15.16
19	100kN/m <sup>2</sup> を超える	1.00	0.00 ~ 3.82	162.22	3mを超える	0.00 ~ 1.74	3.96	20.02	100kN/m <sup>2</sup> を超える	1.00	11.11 ~ 41.56	162.22	3mを超える	25.00 ~ 41.56	3.96	20.02
	それ以外	1.00	3.82 ~ 11.61	100.00	それ以外	1.74 ~ 11.61	3.00	15.16	それ以外	1.00	5.00 ~ 11.11	100.00	それ以外	5.00 ~ 25.00	3.00	15.16
20	100kN/m <sup>2</sup> を超える	1.00	0.00 ~ 3.58	157.82	3mを超える	0.00 ~ 1.32	3.64	18.38	100kN/m <sup>2</sup> を超える	1.00	10.53 ~ 41.30	157.82	3mを超える	25.00 ~ 41.30	3.64	18.38
	それ以外	1.00	3.58 ~ 11.36	100.00	それ以外	1.32 ~ 11.36	3.00	15.16	それ以外	1.00	5.00 ~ 10.53	100.00	それ以外	5.00 ~ 25.00	3.00	15.16
21	100kN/m <sup>2</sup> を超える	1.00	0.00 ~ 3.44	155.39	3mを超える	0.00 ~ 1.21	3.57	18.03	100kN/m <sup>2</sup> を超える	1.00	10.60 ~ 42.91	155.39	3mを超える	30.00 ~ 42.91	3.57	18.03
	それ以外	1.00	3.44 ~ 11.23	100.00	それ以外	1.21 ~ 11.23	3.00	15.16	それ以外	1.00	5.00 ~ 10.60	100.00	それ以外	5.00 ~ 30.00	3.00	15.16
22	100kN/m <sup>2</sup> を超える	1.00	0.00 ~ 3.25	152.11	3mを超える	0.00 ~ 1.12	3.51	17.76	100kN/m <sup>2</sup> を超える	1.00	10.70 ~ 40.70	152.11	3mを超える	30.00 ~ 40.70	3.51	17.76
	それ以外	1.00	3.25 ~ 11.04	100.00	それ以外	1.12 ~ 11.04	3.00	15.16	それ以外	1.00	5.00 ~ 10.70	100.00	それ以外	5.00 ~ 30.00	3.00	15.16
23	100kN/m <sup>2</sup> を超える	1.00	0.00 ~ 3.23	151.73	3mを超える	0.00 ~ 1.11	3.50	17.71	100kN/m <sup>2</sup> を超える	1.00	10.73 ~ 41.17	151.73	3mを超える	30.00 ~ 41.17	3.50	17.71
	それ以外	1.00	3.23 ~ 11.02	100.00	それ以外	1.11 ~ 11.02	3.00	15.16	それ以外	1.00	5.00 ~ 10.73	100.00	それ以外	5.00 ~ 30.00	3.00	15.16
24	100kN/m <sup>2</sup> を超える	1.00	0.00 ~ 3.72	160.38	3mを超える	0.00 ~ 1.41	3.70	18.71	100kN/m <sup>2</sup> を超える	1.00	10.54 ~ 42.90	160.38	3mを超える	25.00 ~ 42.90	3.70	18.71
	それ以外	1.00	3.72 ~ 11.51	100.00	それ以外	1.41 ~ 11.51	3.00	15.16	それ以外	1.00	5.00 ~ 10.54	100.00	それ以外	5.00 ~ 25.00	3.00	15.16
25	100kN/m <sup>2</sup> を超える	1.00	0.00 ~ 3.59	158.05	3mを超える	0.00 ~ 1.31	3.63	18.35	100kN/m <sup>2</sup> を超える	1.00	10.54 ~ 42.80	158.05	3mを超える	25.00 ~ 42.80	3.63	18.35
	それ以外	1.00	3.59 ~ 11.38	100.00	それ以外	1.31 ~ 11.38	3.00	15.16	それ以外	1.00	5.00 ~ 10.54	100.00	それ以外	5.00 ~ 25.00	3.00	15.16
26	100kN/m <sup>2</sup> を超える	1.00	0.00 ~ 3.86	162.94	3mを超える	0.00 ~ 1.80	4.01	20.27	100kN/m <sup>2</sup> を超える	1.00	11.32 ~ 44.49	162.94	3mを超える	25.00 ~ 44.49	4.01	20.27
	それ以外	1.00	3.86 ~ 11.65	100.00	それ以外	1.80 ~ 11.65	3.00	15.16	それ以外	1.00	5.00 ~ 11.32	100.00	それ以外	5.00 ~ 25.00	3.00	15.16
27	100kN/m <sup>2</sup> を超える	1.00	0.00 ~ 3.84	162.58	3mを超える	0.00 ~ 1.89	4.10	20.72	100kN/m <sup>2</sup> を超える	1.00	11.75 ~ 47.88	162.58	3mを超える	20.00 ~ 47.88	4.10	20.72
	それ以外	1.00	3.84 ~ 11.63	100.00	それ以外	1.89 ~ 11.63	3.00	15.16	それ以外	1.00	5.00 ~ 11.75	100.00	それ以外	5.00 ~ 20.00	3.00	15.16
28	100kN/m <sup>2</sup> を超える	1.00	0.00 ~ 4.02	165.76	3mを超える	0.00 ~ 2.52	4.27	21.56	100kN/m <sup>2</sup> を超える	1.00	10.80 ~ 54.44	165.76	3mを超える	25.00 ~ 54.44	4.27	21.56
	それ以外	1.00	4.02 ~ 11.80	100.00	それ以外	2.52 ~ 11.80	3.00	15.16	それ以外	1.00	5.00 ~ 10.80	100.00	それ以外	5.00 ~ 25.00	3.00	15.16
29	100kN/m <sup>2</sup> を超える	1.00	0.00 ~ 3.99	165.23	3mを超える	0.00 ~ 2.72	4.46	22.53	100kN/m <sup>2</sup> を超える	1.00	11.43 ~ 54.40	165.23	3mを超える	25.00 ~ 54.40	4.46	22.53
	それ以外	1.00	3.99 ~ 11.77	100.00	それ以外	2.72 ~ 11.77	3.00	15.16	それ以外	1.00	5.00 ~ 11.43	100.00	それ以外	5.00 ~ 25.00	3.00	15.16
30	100kN/m <sup>2</sup> を超える	1.00	0.00 ~ 3.29	152.81	3mを超える	0.00 ~ 3.06	4.87	24.63	100kN/m <sup>2</sup> を超える	1.00	14.11 ~ 51.59	152.81	3mを超える	20.00 ~ 51.59	4.87	24.63
	それ以外	1.00	3.29 ~ 11.08	100.00	それ以外	3.06 ~ 11.08	3.00	15.16	それ以外	1.00	5.00 ~ 14.11	100.00	それ以外	5.00 ~ 20.00	3.00	15.16

## 急傾斜地の崩壊区域調査

様式3-2 建築物に作用すると想定される衝撃に関する事項(3/3)

調査年度

平成23年度

急傾斜地の位置		箇所番号			箇所名				所在地		急傾斜地内					
		181A0175			沼田(2)				一関市花泉町日形字沼田							
横断 測線 番号	急傾斜地の下端に隣接する土地								急傾斜地内							
	土石等の移動の高さと力の大きさ				土石等の堆積高さとの大きさ				土石等の移動の高さと力の大きさ				土石等の堆積高さとの大きさ			
	区分	高さ (m)	下端からの距離 (m)	力の大きさ (kN/m <sup>2</sup> )	区分	下端からの水平 距離(m)	高さ (m)	力の大きさ (kN/m <sup>2</sup> )	区分	高さ (m)	上端からの比高 (m)	力の大きさ (kN/m <sup>2</sup> )	区分	上端からの比高 (m)	高さ (m)	力の大きさ (kN/m <sup>2</sup> )
31	100kN/m <sup>2</sup> を超える	1.00	0.00 ~ 3.56	157.54	3mを超える	0.00 ~ 0.45	3.24	16.40	100kN/m <sup>2</sup> を超える	1.00	10.60 ~ 34.56	157.54	3mを超える	25.00 ~ 34.56	3.24	16.40
	それ以外	1.00	3.56 ~ 11.35	100.00	それ以外	0.45 ~ 11.35	3.00	15.16	それ以外	1.00	5.00 ~ 10.60	100.00	それ以外	5.00 ~ 25.00	3.00	15.16
32	100kN/m <sup>2</sup> を超える	1.00	0.00 ~ 3.48	156.05	3mを超える	0.00 ~ 0.62	3.36	16.99	100kN/m <sup>2</sup> を超える	1.00	10.89 ~ 32.00	156.05	3mを超える	25.00 ~ 32.00	3.36	16.99
	それ以外	1.00	3.48 ~ 11.26	100.00	それ以外	0.62 ~ 11.26	3.00	15.16	それ以外	1.00	5.00 ~ 10.89	100.00	それ以外	5.00 ~ 25.00	3.00	15.16
33	100kN/m <sup>2</sup> を超える	1.00	0.00 ~ 3.40	154.65	3mを超える	0.00 ~ 0.59	3.34	16.86	100kN/m <sup>2</sup> を超える	1.00	10.81 ~ 30.54	154.65	3mを超える	25.00 ~ 30.54	3.34	16.86
	それ以外	1.00	3.40 ~ 11.18	100.00	それ以外	0.59 ~ 11.18	3.00	15.16	それ以外	1.00	5.00 ~ 10.81	100.00	それ以外	5.00 ~ 25.00	3.00	15.16
34	100kN/m <sup>2</sup> を超える	1.00	0.00 ~ 2.46	138.48	3mを超える	- ~ -	-	-	100kN/m <sup>2</sup> を超える	1.00	10.84 ~ 20.89	138.48	3mを超える	- ~ -	-	-
	それ以外	1.00	2.46 ~ 10.24	100.00	それ以外	0.00 ~ 10.24	2.87	14.50	それ以外	1.00	5.00 ~ 10.84	100.00	それ以外	5.00 ~ 20.89	2.87	14.50
35	100kN/m <sup>2</sup> を超える	1.00	0.00 ~ 2.39	137.40	3mを超える	- ~ -	-	-	100kN/m <sup>2</sup> を超える	1.00	10.65 ~ 21.98	137.40	3mを超える	- ~ -	-	-
	それ以外	1.00	2.39 ~ 10.18	100.00	それ以外	0.00 ~ 10.18	2.62	13.23	それ以外	1.00	5.00 ~ 10.65	100.00	それ以外	5.00 ~ 21.98	2.62	13.23
36	100kN/m <sup>2</sup> を超える	1.00	0.00 ~ 2.71	142.76	3mを超える	- ~ -	-	-	100kN/m <sup>2</sup> を超える	1.00	10.59 ~ 22.67	142.76	3mを超える	- ~ -	-	-
	それ以外	1.00	2.71 ~ 10.50	100.00	それ以外	0.00 ~ 10.50	2.78	14.05	それ以外	1.00	5.00 ~ 10.59	100.00	それ以外	5.00 ~ 22.67	2.78	14.05
37	100kN/m <sup>2</sup> を超える	1.00	0.00 ~ 1.55	123.60	3mを超える	0.00 ~ 0.40	3.31	16.71	100kN/m <sup>2</sup> を超える	1.00	14.71 ~ 22.78	123.60	3mを超える	20.00 ~ 22.78	3.31	16.71
	それ以外	1.00	1.55 ~ 9.33	100.00	それ以外	0.40 ~ 9.33	3.00	15.16	それ以外	1.00	5.00 ~ 14.71	100.00	それ以外	5.00 ~ 20.00	3.00	15.16
38	100kN/m <sup>2</sup> を超える	1.00	0.00 ~ 2.65	141.73	3mを超える	0.00 ~ 0.85	3.59	18.12	100kN/m <sup>2</sup> を超える	1.00	13.12 ~ 28.71	141.73	3mを超える	20.00 ~ 28.71	3.59	18.12
	それ以外	1.00	2.65 ~ 10.44	100.00	それ以外	0.85 ~ 10.44	3.00	15.16	それ以外	1.00	5.00 ~ 13.12	100.00	それ以外	5.00 ~ 20.00	3.00	15.16
39	100kN/m <sup>2</sup> を超える	1.00	0.00 ~ 2.93	146.54	3mを超える	0.00 ~ 1.08	3.74	18.88	100kN/m <sup>2</sup> を超える	1.00	13.34 ~ 33.65	146.54	3mを超える	20.00 ~ 33.65	3.74	18.88
	それ以外	1.00	2.93 ~ 10.72	100.00	それ以外	1.08 ~ 10.72	3.00	15.16	それ以外	1.00	5.00 ~ 13.34	100.00	それ以外	5.00 ~ 20.00	3.00	15.16
40	100kN/m <sup>2</sup> を超える	1.00	0.00 ~ 1.77	127.21	3mを超える	0.00 ~ 1.36	4.06	20.52	100kN/m <sup>2</sup> を超える	1.00	18.01 ~ 33.65	127.21	3mを超える	15.00 ~ 33.65	4.06	20.52
	それ以外	1.00	1.77 ~ 9.56	100.00	それ以外	1.36 ~ 9.56	3.00	15.16	それ以外	1.00	5.00 ~ 18.01	100.00	それ以外	5.00 ~ 15.00	3.00	15.16
41	100kN/m <sup>2</sup> を超える	1.00	0.00 ~ 2.87	145.44	3mを超える	0.00 ~ 2.24	4.49	22.69	100kN/m <sup>2</sup> を超える	1.00	14.94 ~ 42.31	145.44	3mを超える	20.00 ~ 42.31	4.49	22.69
	それ以外	1.00	2.87 ~ 10.65	100.00	それ以外	2.24 ~ 10.65	3.00	15.16	それ以外	1.00	5.00 ~ 14.94	100.00	それ以外	5.00 ~ 20.00	3.00	15.16
42	100kN/m <sup>2</sup> を超える	1.00	0.00 ~ 3.14	150.09	3mを超える	0.00 ~ 2.17	4.40	22.26	100kN/m <sup>2</sup> を超える	1.00	14.04 ~ 43.34	150.09	3mを超える	20.00 ~ 43.34	4.40	22.26
	それ以外	1.00	3.14 ~ 10.92	100.00	それ以外	2.17 ~ 10.92	3.00	15.16	それ以外	1.00	5.00 ~ 14.04	100.00	それ以外	5.00 ~ 20.00	3.00	15.16
43	100kN/m <sup>2</sup> を超える	1.00	0.00 ~ 3.67	159.47	3mを超える	0.00 ~ 1.94	4.15	20.97	100kN/m <sup>2</sup> を超える	1.00	12.03 ~ 42.86	159.47	3mを超える	20.00 ~ 42.86	4.15	20.97
	それ以外	1.00	3.67 ~ 11.45	100.00	それ以外	1.94 ~ 11.45	3.00	15.16	それ以外	1.00	5.00 ~ 12.03	100.00	それ以外	5.00 ~ 20.00	3.00	15.16
	100kN/m <sup>2</sup> を超える		~		3mを超える	~			100kN/m <sup>2</sup> を超える		~		3mを超える	~		
	それ以外		~		それ以外	~			それ以外		~		それ以外	~		
	100kN/m <sup>2</sup> を超える		~		3mを超える	~			100kN/m <sup>2</sup> を超える		~		3mを超える	~		
	それ以外		~		それ以外	~			それ以外		~		それ以外	~		