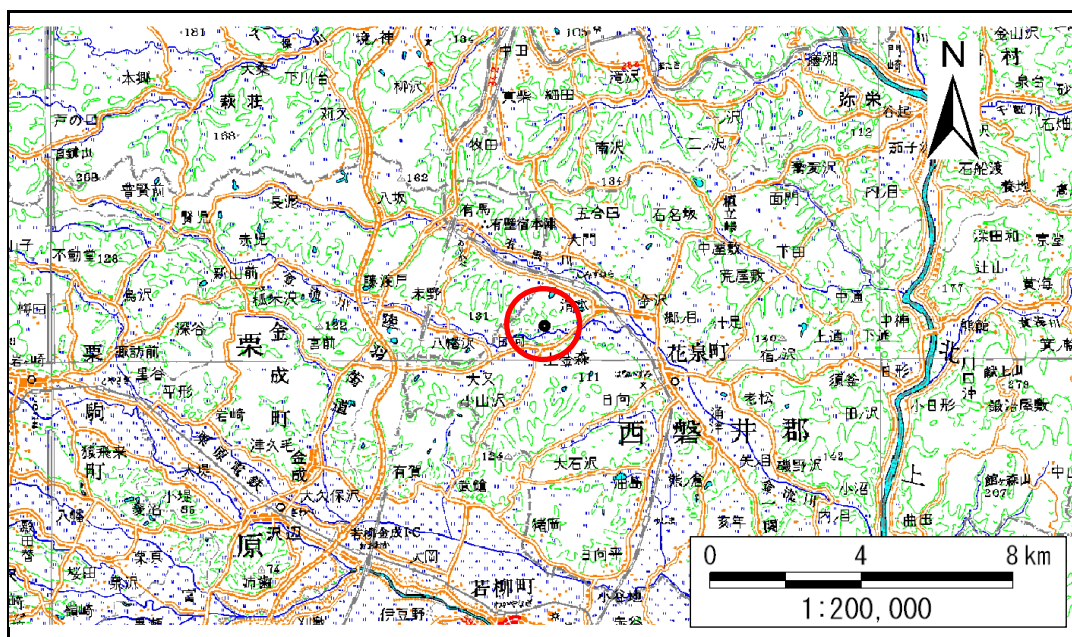


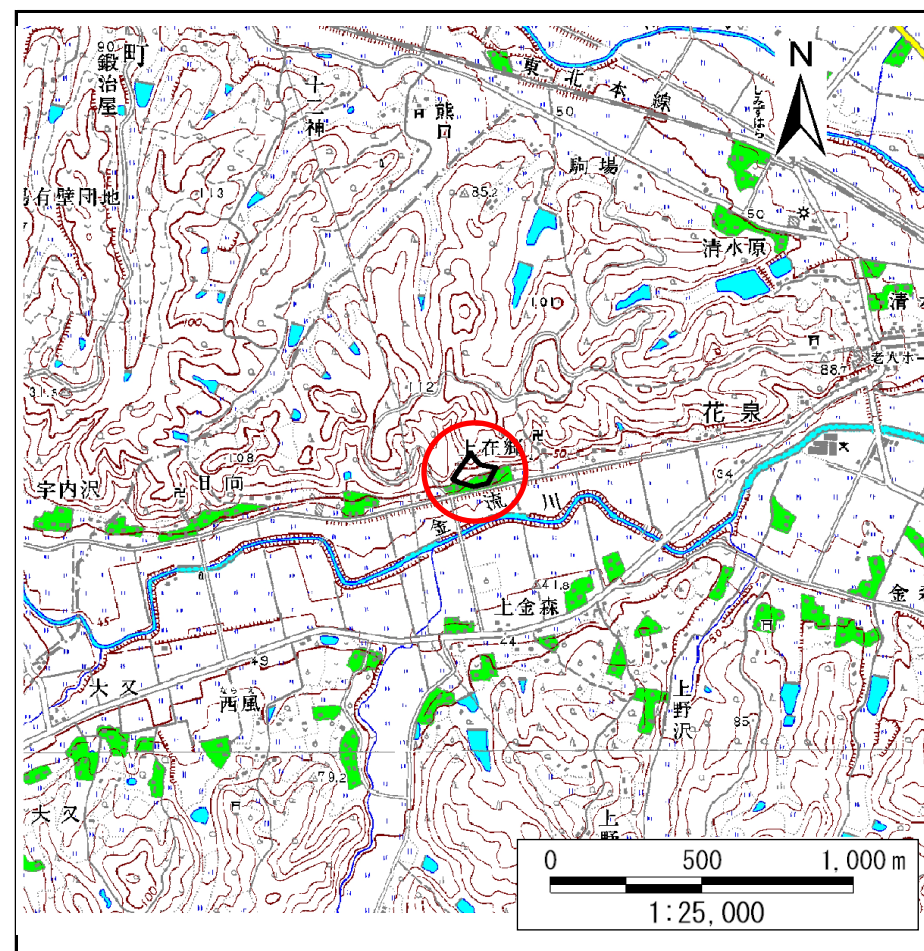
土砂災害防止に関する基礎調査(急傾斜地の崩壊)

表紙 概況、位置図

自然現象の種類	急傾斜地の崩壊
箇所番号	180B1030
箇所名	馬場-5
所在地	一関市花泉町花泉字馬場
調査機関	岩手県南広域振興局土木部一関土木センター



位置図(S=1:200,000)



概況図(S=1:25,000)

急傾斜地の崩壊区域調査

様式3-1 危害のおそれのある土地、著しい危害のおそれのある土地の設定図

調査年度

平成22年度

急傾斜地の位置

箇所番号

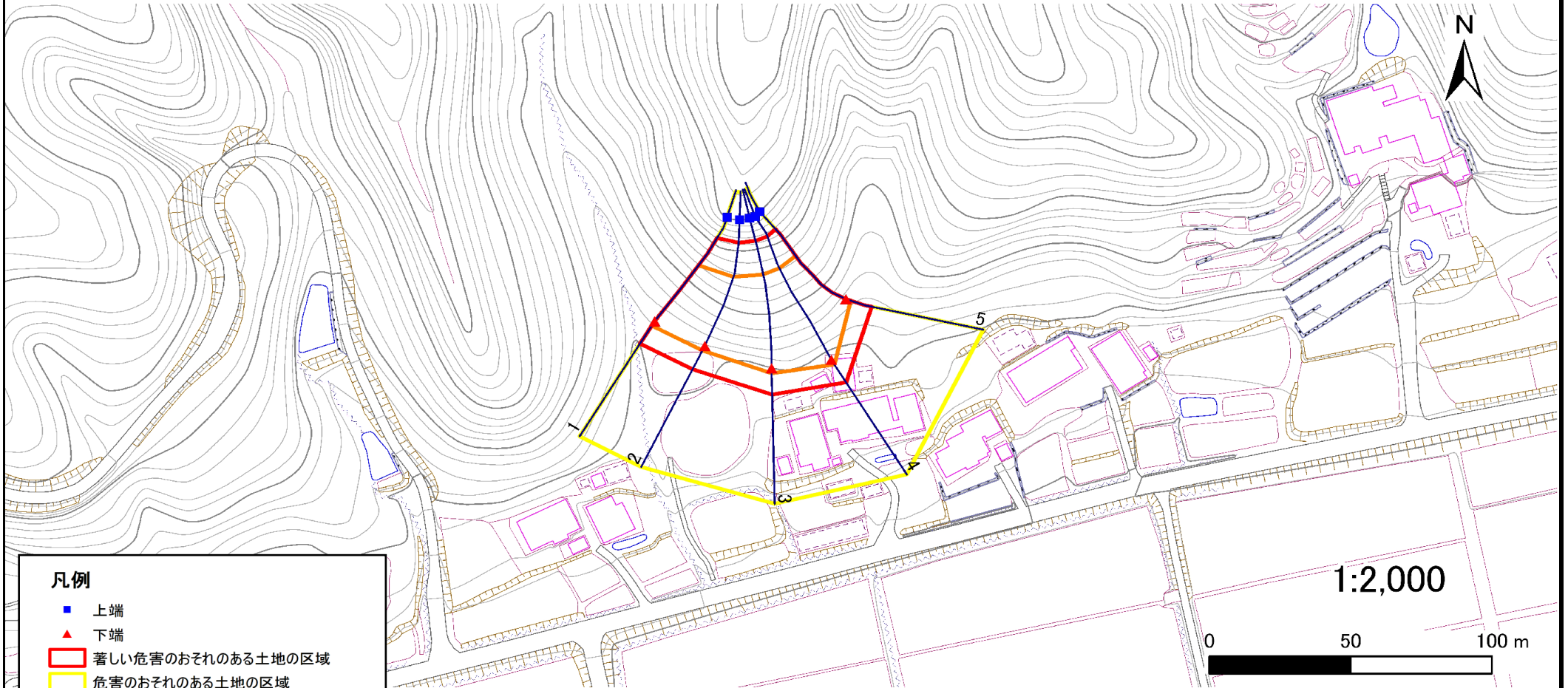
180B1030

箇所名

馬場-5

所在地

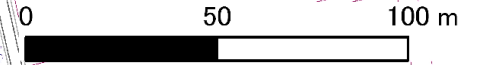
一関市花泉町花泉字馬場



凡例

- 上端
- ▲ 下端
- 著しい危害のおそれのある土地の区域
- 危害のおそれのある土地の区域
- 土石等の堆積高が3mを超える範囲
- 土石等の移動の力が100kN/m²を超える範囲
- 横断測線

1:2,000



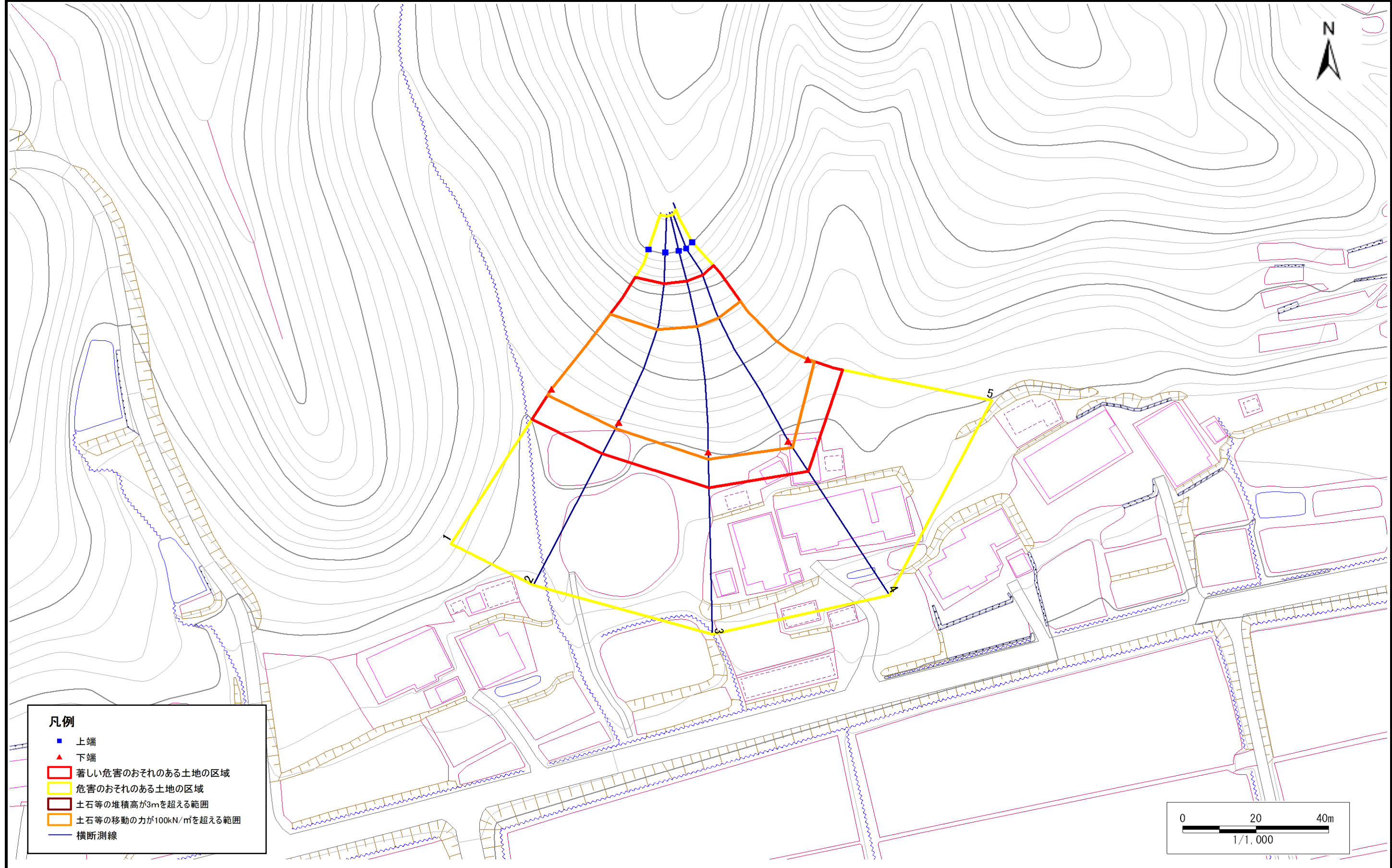
急傾斜地の崩壊区域調書

様式3-1 危害のおそれのある土地、著しい危害のおそれのある土地の設定図

調査年度

平成22年度

急傾斜地の位置	箇所番号	180B1030	箇所名	馬場-5	所在地	一関市花泉町花泉字馬場
---------	------	----------	-----	------	-----	-------------



急傾斜地の崩壊区域調書

様式3-2 建築物に作用すると想定される衝撃に関する事項(1/1)

調査年度	平成22年度
------	--------

急傾斜地の位置		箇所番号			180B1030				箇所名		馬場-5		所在地		一関市花泉町花泉字馬場			
横断 測線 番号	急傾斜地の下端に隣接する土地								急傾斜地内									
	土石等の移動の高さと力の大きさ				土石等の堆積高さと力の大きさ				土石等の移動の高さと力の大きさ				土石等の堆積高さと力の大きさ					
	区 分	高さ (m)	下端からの距離 (m)	力の大きさ (kN/m ²)	区 分	下端からの水平 距離(m)	高さ (m)	力の大きさ (kN/m ²)	区 分	高さ (m)	上端からの比高 (m)	力の大きさ (kN/m ²)	区 分	上端からの比高 (m)	高さ (m)	力の大きさ (kN/m ²)		
1	100kN/m ² を超える	1.00	0.00 ~ 1.90	129.26	3mを超える	- ~ -	-	-	100kN/m ² を超える	1.00	12.20 ~ 27.52	129.26	3mを超える	- ~ -	-	-		
	それ以外	1.00	1.90 ~ 9.68	100.00	それ以外	0.00 ~ 9.68	2.72	14.58	それ以外	1.00	5.00 ~ 12.20	100.00	それ以外	5.00 ~ 27.52	2.72	14.58		
2	100kN/m ² を超える	1.00	0.00 ~ 1.84	128.31	3mを超える	- ~ -	-	-	100kN/m ² を超える	1.00	12.44 ~ 28.52	128.31	3mを超える	- ~ -	-	-		
	それ以外	1.00	1.84 ~ 9.63	100.00	それ以外	0.00 ~ 9.63	2.71	14.49	それ以外	1.00	5.00 ~ 12.44	100.00	それ以外	5.00 ~ 28.52	2.71	14.49		
3	100kN/m ² を超える	1.00	0.00 ~ 1.97	130.41	3mを超える	- ~ -	-	-	100kN/m ² を超える	1.00	12.45 ~ 32.72	130.41	3mを超える	- ~ -	-	-		
	それ以外	1.00	1.97 ~ 9.75	100.00	それ以外	0.00 ~ 9.75	2.80	15.00	それ以外	1.00	5.00 ~ 12.45	100.00	それ以外	5.00 ~ 32.72	2.80	15.00		
4	100kN/m ² を超える	1.00	0.00 ~ 2.07	131.97	3mを超える	- ~ -	-	-	100kN/m ² を超える	1.00	12.34 ~ 35.00	131.97	3mを超える	- ~ -	-	-		
	それ以外	1.00	2.07 ~ 9.85	100.00	それ以外	0.00 ~ 9.85	2.81	15.04	それ以外	1.00	5.00 ~ 12.34	100.00	それ以外	5.00 ~ 35.00	2.81	15.04		
5	100kN/m ² を超える	1.00	0.00 ~ 1.84	128.26	3mを超える	- ~ -	-	-	100kN/m ² を超える	1.00	12.24 ~ 26.58	128.26	3mを超える	- ~ -	-	-		
	それ以外	1.00	1.84 ~ 9.62	100.00	それ以外	0.00 ~ 9.62	2.72	14.57	それ以外	1.00	5.00 ~ 12.24	100.00	それ以外	5.00 ~ 26.58	2.72	14.57		
	100kN/m ² を超える		~		3mを超える	~			100kN/m ² を超える		~		3mを超える	~				
	それ以外		~		それ以外	~			それ以外		~		それ以外	~				
	100kN/m ² を超える		~		3mを超える	~			100kN/m ² を超える		~		3mを超える	~				
	それ以外		~		それ以外	~			それ以外		~		それ以外	~				
	100kN/m ² を超える		~		3mを超える	~			100kN/m ² を超える		~		3mを超える	~				
	それ以外		~		それ以外	~			それ以外		~		それ以外	~				
	100kN/m ² を超える		~		3mを超える	~			100kN/m ² を超える		~		3mを超える	~				
	それ以外		~		それ以外	~			それ以外		~		それ以外	~				
	100kN/m ² を超える		~		3mを超える	~			100kN/m ² を超える		~		3mを超える	~				
	それ以外		~		それ以外	~			それ以外		~		それ以外	~				
	100kN/m ² を超える		~		3mを超える	~			100kN/m ² を超える		~		3mを超える	~				
	それ以外		~		それ以外	~			それ以外		~		それ以外	~				