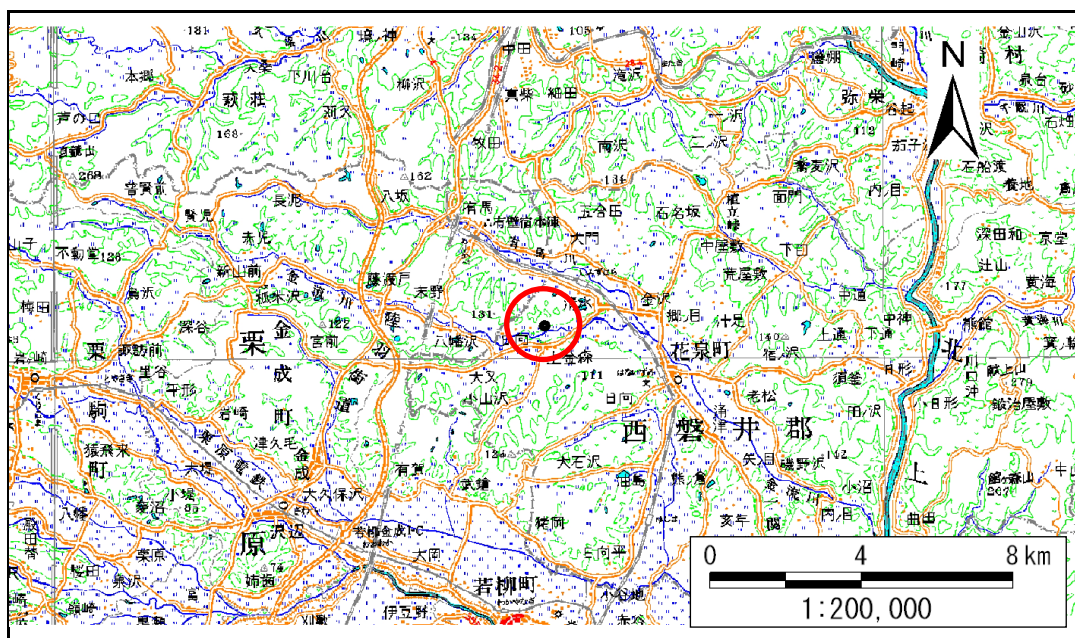


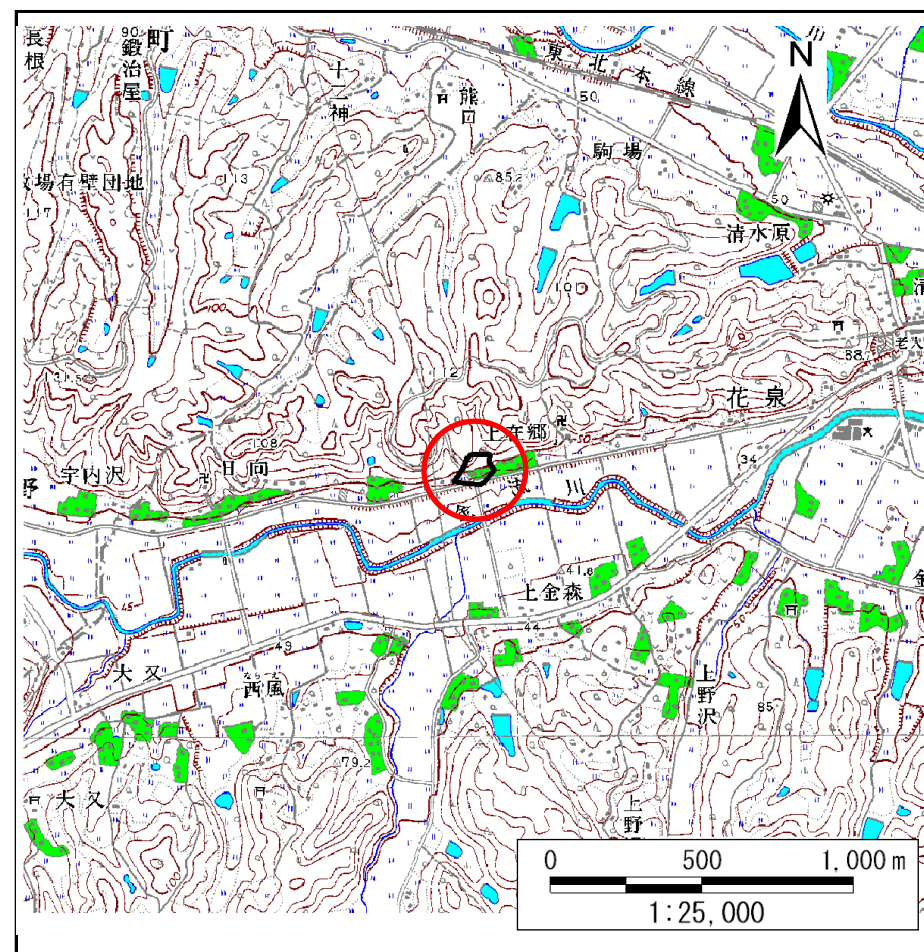
# 土砂災害防止に関する基礎調査(急傾斜地の崩壊)

表紙 概況、位置図

自然現象の種類	急傾斜地の崩壊
箇所番号	180B1029
箇所名	日吉
所在地	一関市花泉町花泉字日吉
調査機関	岩手県南広域振興局土木部一関土木センター



位置図(S=1:200,000)



概況図(S=1:25,000)

# 急傾斜地の崩壊区域調書

様式3-1 危害のおそれのある土地、著しい危害のおそれのある土地の設定図

調査年度

平成22年度

急傾斜地の位置

箇所番号

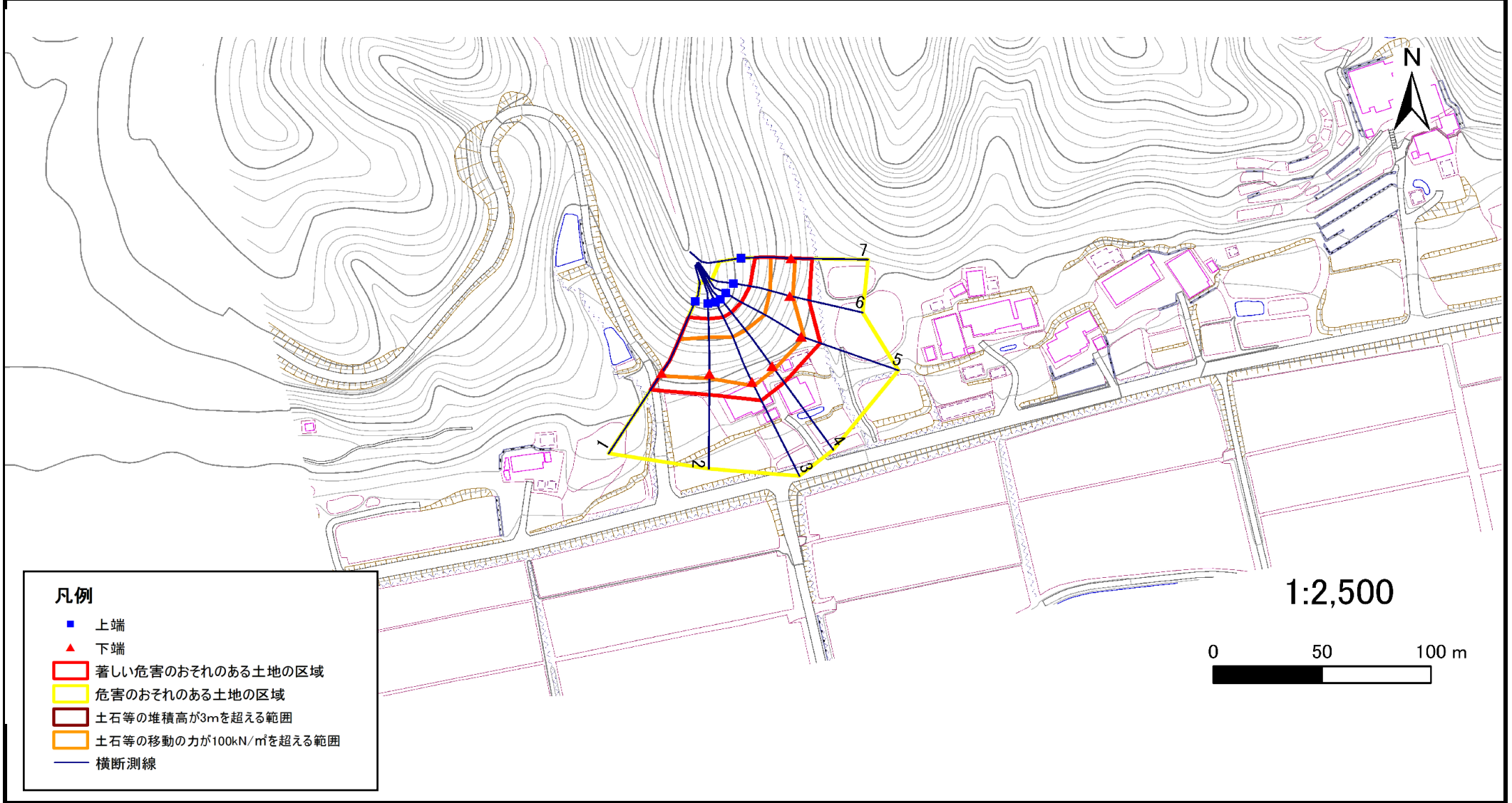
180B1029

箇所名

目吉

所在地

一関市花泉町花泉字目吉



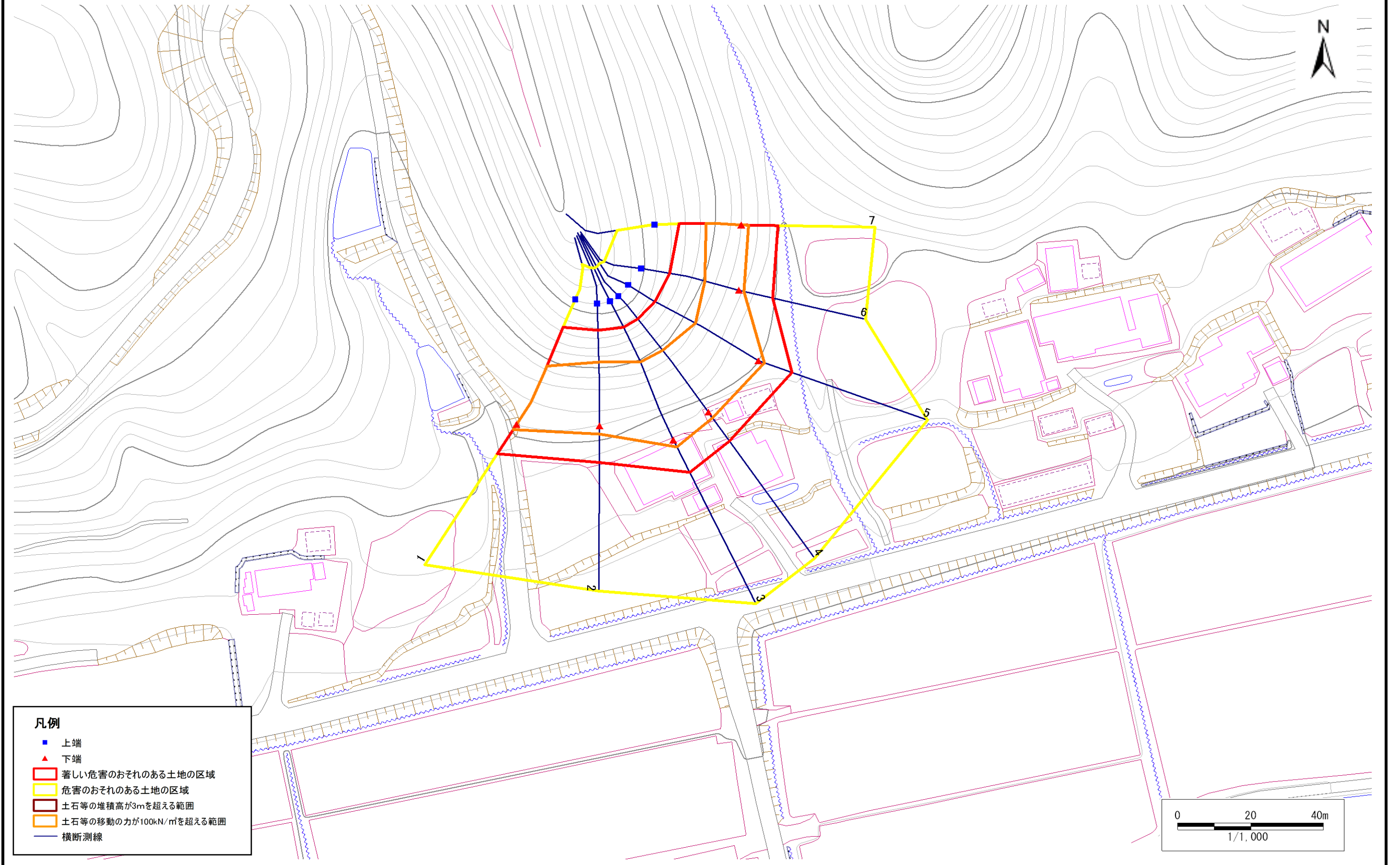
# 急傾斜地の崩壊区域調書

様式3-1 危害のおそれのある土地、著しい危害のおそれのある土地の設定図

調査年度

平成22年度

急傾斜地の位置	箇所番号	180B1029	箇所名	日吉	所在地	一関市花泉町花泉字日吉
---------	------	----------	-----	----	-----	-------------



# 急傾斜地の崩壊区域調書

様式3-2 建築物に作用すると想定される衝撃に関する事項(1/1)

調査年度 平成22年度

急傾斜地の位置		箇所番号		180B1029		箇所名		目吉		所在地		一関市花泉町花泉字目吉				
横断 測線 番号	急傾斜地の下端に隣接する土地								急傾斜地内							
	土石等の移動の高さと力の大きさ				土石等の堆積高さと力の大きさ				土石等の移動の高さと力の大きさ				土石等の堆積高さと力の大きさ			
	区分	高さ (m)	下端からの距離 (m)	力の大きさ (kN/m <sup>2</sup> )	区分	下端からの水平 距離(m)	高さ (m)	力の大きさ (kN/m <sup>2</sup> )	区分	高さ (m)	上端からの比高 (m)	力の大きさ (kN/m <sup>2</sup> )	区分	上端からの比高 (m)	高さ (m)	力の大きさ (kN/m <sup>2</sup> )
1	100kN/m <sup>2</sup> を超える	1.00	0.00 ~ 1.72	126.34	3mを超える	- ~ -	-	-	100kN/m <sup>2</sup> を超える	1.00	11.94 ~ 22.77	126.34	3mを超える	- ~ -	-	-
	それ以外	1.00	1.72 ~ 9.50	100.00	それ以外	0.00 ~ 9.50	2.44	13.04	それ以外	1.00	5.00 ~ 11.94	100.00	それ以外	5.00 ~ 22.77	2.44	13.04
2	100kN/m <sup>2</sup> を超える	1.00	0.00 ~ 2.28	135.49	3mを超える	- ~ -	-	-	100kN/m <sup>2</sup> を超える	1.00	10.89 ~ 22.70	135.49	3mを超える	- ~ -	-	-
	それ以外	1.00	2.28 ~ 10.06	100.00	それ以外	0.00 ~ 10.06	2.56	13.69	それ以外	1.00	5.00 ~ 10.89	100.00	それ以外	5.00 ~ 22.70	2.56	13.69
3	100kN/m <sup>2</sup> を超える	1.00	0.00 ~ 2.12	132.91	3mを超える	- ~ -	-	-	100kN/m <sup>2</sup> を超える	1.00	11.56 ~ 25.95	132.91	3mを超える	- ~ -	-	-
	それ以外	1.00	2.12 ~ 9.91	100.00	それ以外	0.00 ~ 9.91	2.78	14.88	それ以外	1.00	5.00 ~ 11.56	100.00	それ以外	5.00 ~ 25.95	2.78	14.88
4	100kN/m <sup>2</sup> を超える	1.00	0.00 ~ 1.97	130.39	3mを超える	- ~ -	-	-	100kN/m <sup>2</sup> を超える	1.00	11.68 ~ 24.51	130.39	3mを超える	- ~ -	-	-
	それ以外	1.00	1.97 ~ 9.75	100.00	それ以外	0.00 ~ 9.75	2.46	13.16	それ以外	1.00	5.00 ~ 11.68	100.00	それ以外	5.00 ~ 24.51	2.46	13.16
5	100kN/m <sup>2</sup> を超える	1.00	0.00 ~ 1.67	125.60	3mを超える	- ~ -	-	-	100kN/m <sup>2</sup> を超える	1.00	12.24 ~ 23.83	125.60	3mを超える	- ~ -	-	-
	それ以外	1.00	1.67 ~ 9.46	100.00	それ以外	0.00 ~ 9.46	2.42	12.93	それ以外	1.00	5.00 ~ 12.24	100.00	それ以外	5.00 ~ 23.83	2.42	12.93
6	100kN/m <sup>2</sup> を超える	1.00	0.00 ~ 1.43	121.68	3mを超える	- ~ -	-	-	100kN/m <sup>2</sup> を超える	1.00	11.17 ~ 17.23	121.68	3mを超える	- ~ -	-	-
	それ以外	1.00	1.43 ~ 9.21	100.00	それ以外	0.00 ~ 9.21	2.20	11.79	それ以外	1.00	5.00 ~ 11.17	100.00	それ以外	5.00 ~ 17.23	2.20	11.79
7	100kN/m <sup>2</sup> を超える	1.00	0.00 ~ 1.93	129.81	3mを超える	- ~ -	-	-	100kN/m <sup>2</sup> を超える	1.00	10.53 ~ 17.70	129.81	3mを超える	- ~ -	-	-
	それ以外	1.00	1.93 ~ 9.72	100.00	それ以外	0.00 ~ 9.72	2.37	12.69	それ以外	1.00	5.00 ~ 10.53	100.00	それ以外	5.00 ~ 17.70	2.37	12.69
	100kN/m <sup>2</sup> を超える		~		3mを超える	~			100kN/m <sup>2</sup> を超える		~		3mを超える	~		
	それ以外		~		それ以外	~			それ以外		~		それ以外	~		
	100kN/m <sup>2</sup> を超える		~		3mを超える	~			100kN/m <sup>2</sup> を超える		~		3mを超える	~		
	それ以外		~		それ以外	~			それ以外		~		それ以外	~		
	100kN/m <sup>2</sup> を超える		~		3mを超える	~			100kN/m <sup>2</sup> を超える		~		3mを超える	~		
	それ以外		~		それ以外	~			それ以外		~		それ以外	~		
	100kN/m <sup>2</sup> を超える		~		3mを超える	~			100kN/m <sup>2</sup> を超える		~		3mを超える	~		
	それ以外		~		それ以外	~			それ以外		~		それ以外	~		
	100kN/m <sup>2</sup> を超える		~		3mを超える	~			100kN/m <sup>2</sup> を超える		~		3mを超える	~		
	それ以外		~		それ以外	~			それ以外		~		それ以外	~		