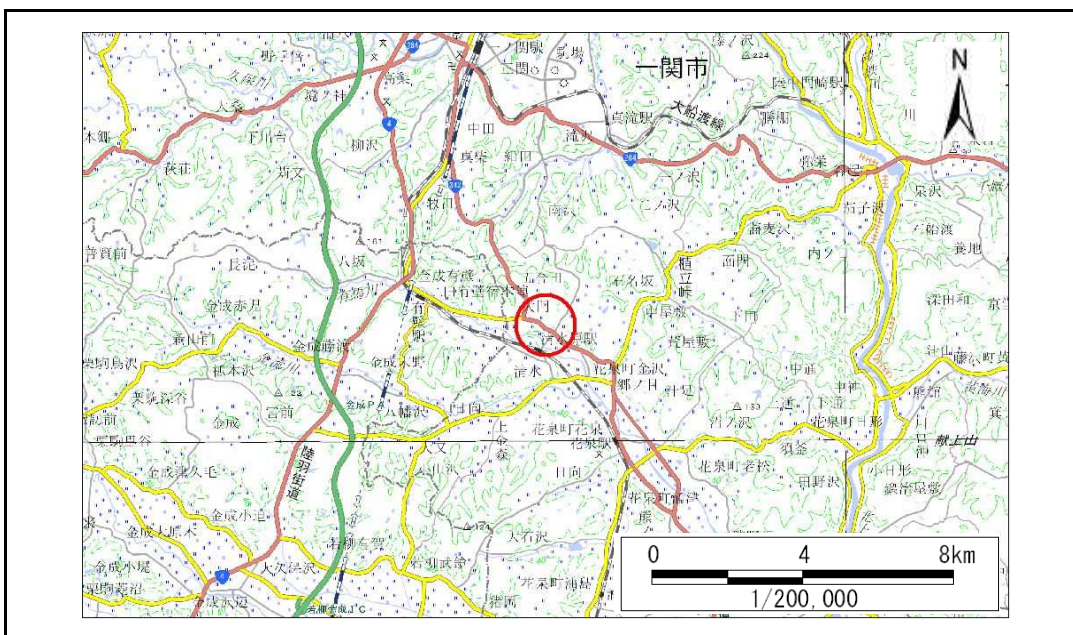


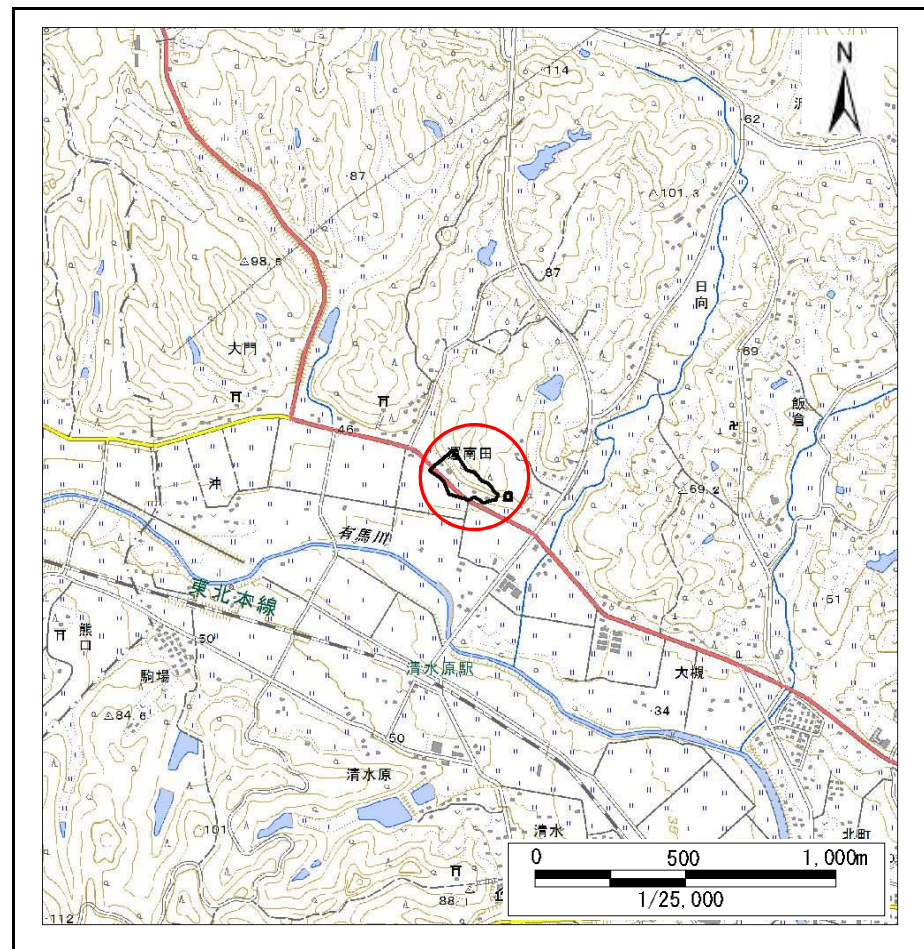
# 土砂災害防止に関する基礎調査(急傾斜地の崩壊)

表紙 概況、位置図

自然現象の種類	急傾斜地の崩壊
箇所番号	180B1028
箇所名	運南田
所在地	一関市花泉町金沢字運南田
調査機関	県南広域振興局土木部一関土木センター



概況図(S=1:200,000)



位置図(S=1:25,000)



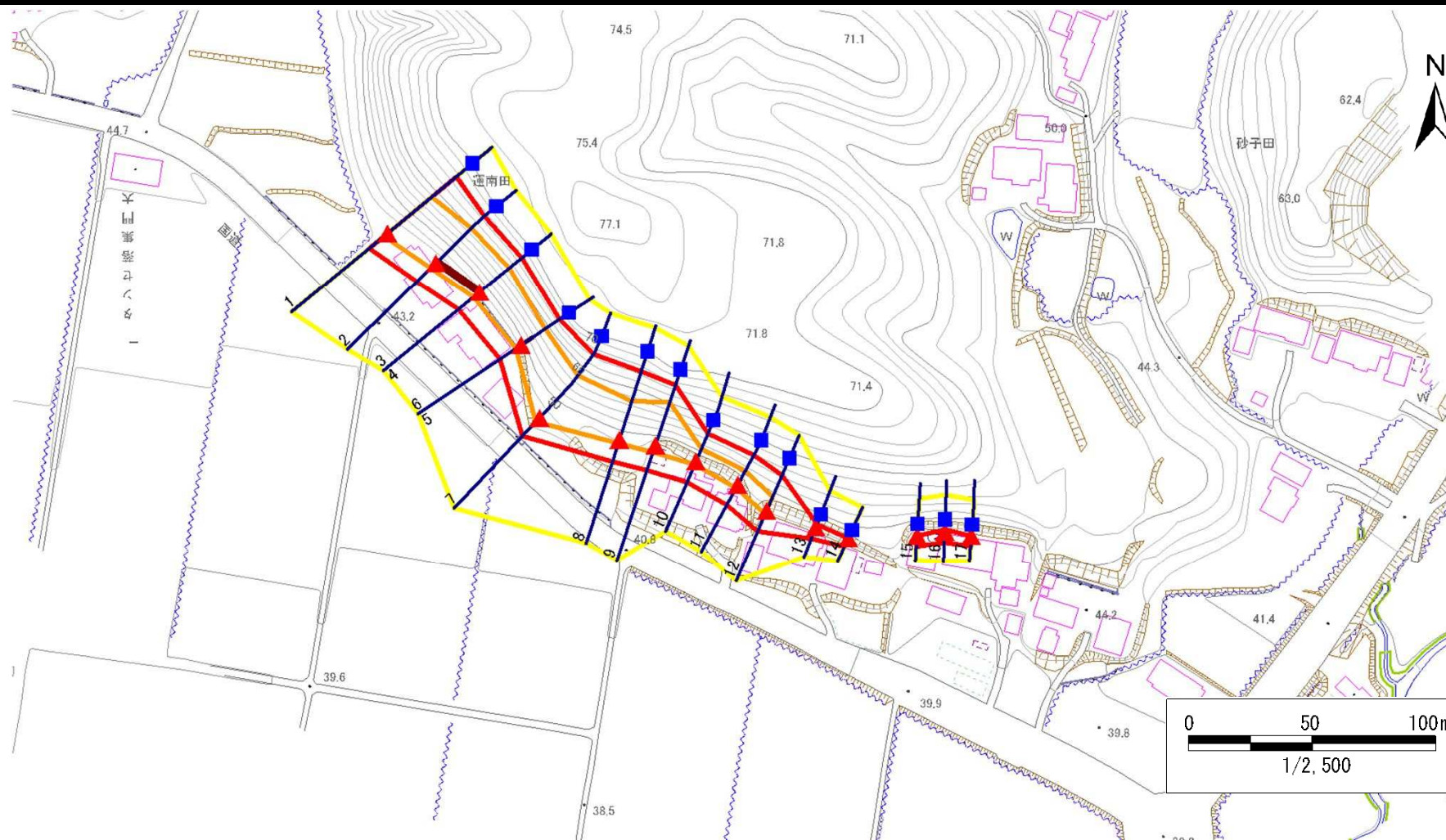
# 急傾斜地の崩壊区域調書

様式3-1 危害のおそれのある土地、著しい危害のおそれのある土地の設定図(1/3)

調査年度

平成29年度

急傾斜地の位置 箇所番号 180B1028 箇所名 運南田 所在地 一関市花泉町金沢字運南田



凡例

■ 上端  
▲ 下端

— 横断測線

黄色の区域 危険のおそれのある土地の区域

赤色の区域 著しい危害のおそれのある土地の区域

オレンジ色の区域 土石等の移動による力が100kN/m<sup>2</sup>を超える範囲

茶色の区域 土石等の堆積高が3mを超える範囲

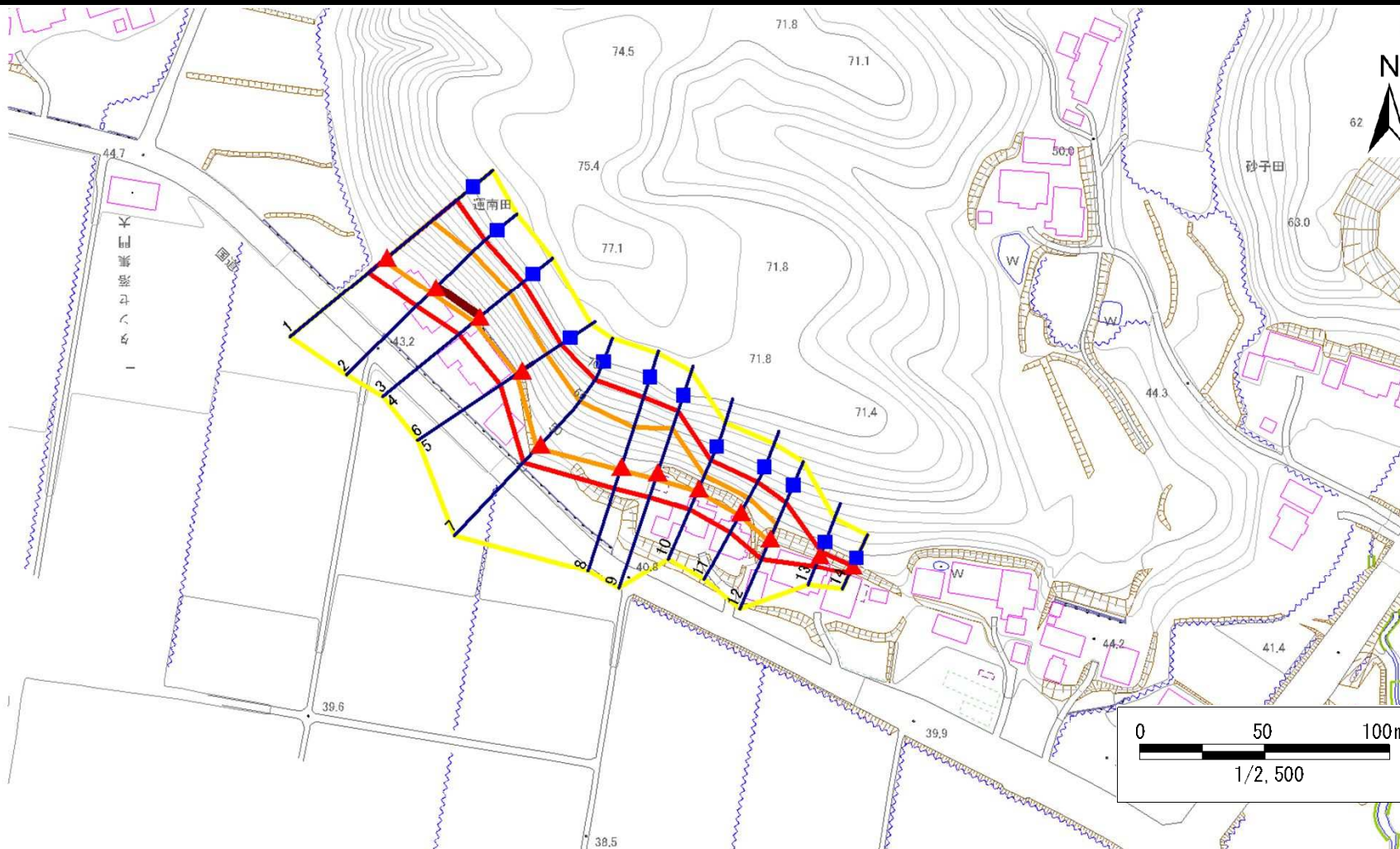
# 急傾斜地の崩壊区域調書

様式3-1 危害のおそれのある土地、著しい危害のおそれのある土地の設定図(2/3)

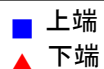
調査年度

平成29年度

急傾斜地の位置	箇所番号	180B1028	箇所名	運南田	所在地	一関市花泉町金沢字運南田
---------	------	----------	-----	-----	-----	--------------



凡例



横断測線

危険のおそれのある土地の区域

著しい危害のおそれのある土地の区域

土石等の移動による力が100kN/m<sup>2</sup>を超える範囲

土石等の堆積高が3mを超える範囲



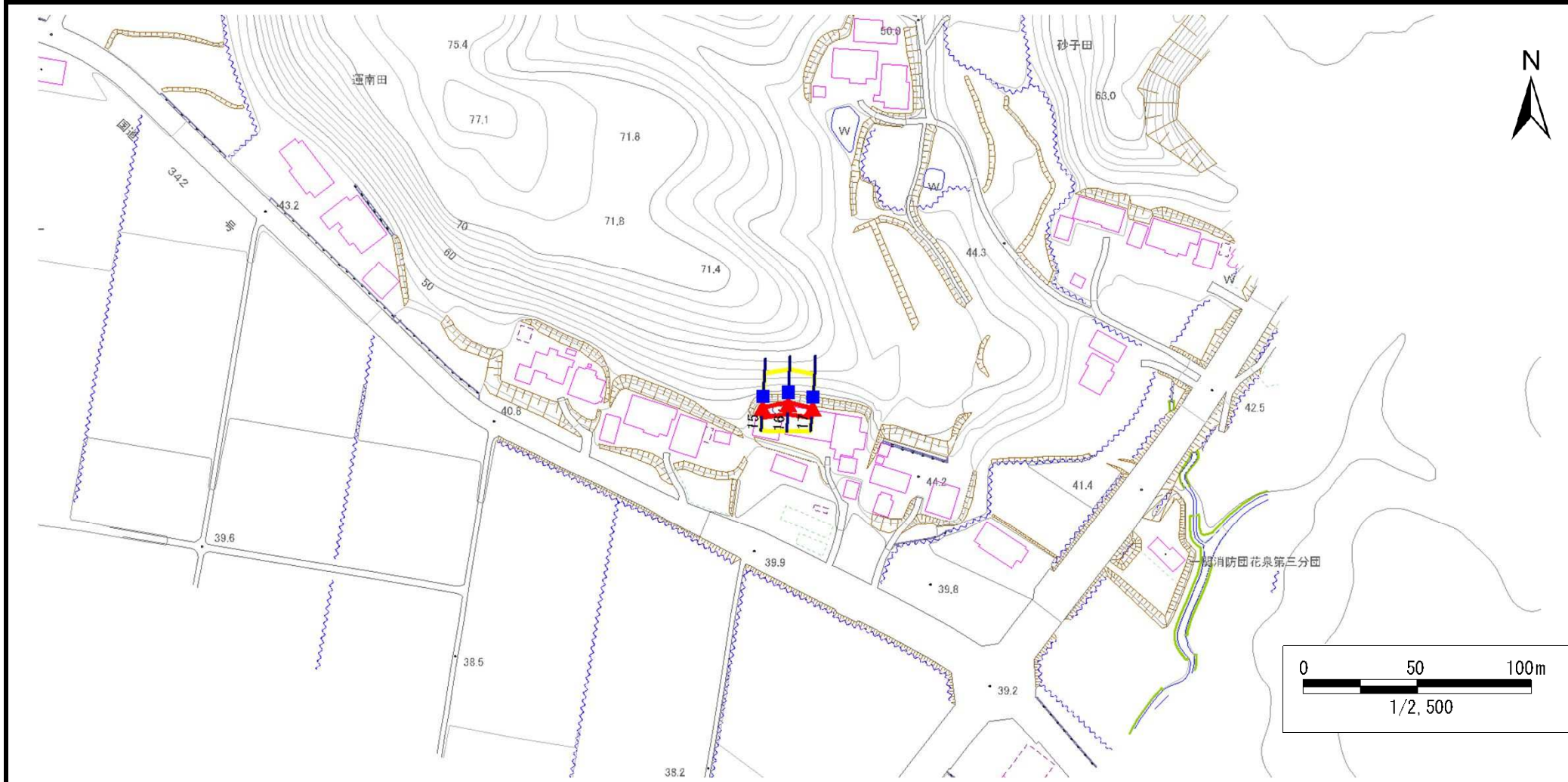
# 急傾斜地の崩壊区域調査

様式3-1 危害のおそれのある土地、著しい危害のおそれのある土地の設定図(3/3)

調査年度

平成29年度

急傾斜地の位置	箇所番号	180B1028	箇所名	運南田	所在地	一関市花泉町金沢字運南田
---------	------	----------	-----	-----	-----	--------------



凡例	■ 上端	— 横断測線	■ 危害のおそれのある土地の区域	■ 土石等の移動による力が100kN/m <sup>2</sup> を超える範囲
	▲ 下端		■ 著しい危害のおそれのある土地の区域	■ 土石等の堆積高が3mを超える範囲

## 急傾斜地の崩壊区域調査

様式3-2 建築物に作用すると想定される衝撃に関する事項(1/2)

調査年度 平成29年度

急傾斜地の位置		箇所番号		180B1028		箇所名		連南田		所在地		一関市花泉町金沢字連南田				
横断 測線 番号	急傾斜地の下端に隣接する土地								急傾斜地内							
	土石等の移動の高さと力の大きさ				土石等の堆積高さとの大きさ				土石等の移動の高さと力の大きさ				土石等の堆積高さとの大きさ			
	区分	高さ (m)	下端からの距離 (m)	力の大きさ (kN/m <sup>2</sup> )	区分	下端からの水平 距離(m)	高さ (m)	力の大きさ (kN/m <sup>2</sup> )	区分	高さ (m)	上端からの比高 (m)	力の大きさ (kN/m <sup>2</sup> )	区分	上端からの比高 (m)	高さ (m)	力の大きさ (kN/m <sup>2</sup> )
1	100kN/m <sup>2</sup> を超える	1.00	0.00 ~ 1.70	126.11	3mを超える	- ~ -	-	-	100kN/m <sup>2</sup> を超える	1.00	12.49 ~ 25.98	126.11	3mを超える	- ~ -	-	-
	それ以外	1.00	1.70 ~ 9.49	100.00	それ以外	0.00 ~ 9.49	2.70	14.47	それ以外	1.00	5.00 ~ 12.49	100.00	それ以外	5.00 ~ 25.98	2.70	14.47
2	100kN/m <sup>2</sup> を超える	1.00	0.00 ~ 2.96	147.06	3mを超える	0.00 ~ 0.09	3.05	16.32	100kN/m <sup>2</sup> を超える	1.00	10.53 ~ 25.98	147.06	3mを超える	25.00 ~ 25.98	3.05	16.32
	それ以外	1.00	2.96 ~ 10.75	100.00	それ以外	0.09 ~ 10.75	3.00	16.05	それ以外	1.00	5.00 ~ 10.53	100.00	それ以外	5.00 ~ 25.00	3.00	16.05
3	100kN/m <sup>2</sup> を超える	1.00	0.00 ~ 2.98	147.36	3mを超える	0.00 ~ 0.52	3.32	17.76	100kN/m <sup>2</sup> を超える	1.00	11.20 ~ 26.01	147.36	3mを超える	25.00 ~ 26.01	3.32	17.76
	それ以外	1.00	2.98 ~ 10.77	100.00	それ以外	0.52 ~ 10.77	3.00	16.05	それ以外	1.00	5.00 ~ 11.20	100.00	それ以外	5.00 ~ 25.00	3.00	16.05
4	100kN/m <sup>2</sup> を超える	1.00	0.00 ~ 2.98	147.36	3mを超える	- ~ -	-	-	100kN/m <sup>2</sup> を超える	1.00	11.20 ~ 26.01	147.36	3mを超える	- ~ -	-	-
	それ以外	1.00	2.98 ~ 10.77	100.00	それ以外	0.00 ~ 10.77	2.95	15.77	それ以外	1.00	5.00 ~ 11.20	100.00	それ以外	5.00 ~ 26.01	2.95	15.77
5	100kN/m <sup>2</sup> を超える	1.00	0.00 ~ 2.48	138.84	3mを超える	0.00 ~ 0.22	3.16	16.91	100kN/m <sup>2</sup> を超える	1.00	12.85 ~ 25.98	138.84	3mを超える	20.00 ~ 25.98	3.16	16.91
	それ以外	1.00	2.48 ~ 10.26	100.00	それ以外	0.22 ~ 10.26	3.00	16.05	それ以外	1.00	5.00 ~ 12.85	100.00	それ以外	5.00 ~ 20.00	3.00	16.05
6	100kN/m <sup>2</sup> を超える	1.00	0.00 ~ 2.48	138.84	3mを超える	0.00 ~ 0.82	3.56	19.04	100kN/m <sup>2</sup> を超える	1.00	12.85 ~ 25.98	138.84	3mを超える	20.00 ~ 25.98	3.56	19.04
	それ以外	1.00	2.48 ~ 10.26	100.00	それ以外	0.82 ~ 10.26	3.00	16.05	それ以外	1.00	5.00 ~ 12.85	100.00	それ以外	5.00 ~ 20.00	3.00	16.05
7	100kN/m <sup>2</sup> を超える	1.00	0.00 ~ 2.11	132.76	3mを超える	- ~ -	-	-	100kN/m <sup>2</sup> を超える	1.00	11.58 ~ 25.99	132.76	3mを超える	- ~ -	-	-
	それ以外	1.00	2.11 ~ 9.90	100.00	それ以外	0.00 ~ 9.90	2.78	14.87	それ以外	1.00	5.00 ~ 11.58	100.00	それ以外	5.00 ~ 25.99	2.78	14.87
8	100kN/m <sup>2</sup> を超える	1.00	0.00 ~ 1.47	122.37	3mを超える	- ~ -	-	-	100kN/m <sup>2</sup> を超える	1.00	12.41 ~ 21.97	122.37	3mを超える	- ~ -	-	-
	それ以外	1.00	1.47 ~ 9.25	100.00	それ以外	0.00 ~ 9.25	2.41	12.88	それ以外	1.00	5.00 ~ 12.41	100.00	それ以外	5.00 ~ 21.97	2.41	12.88
9	100kN/m <sup>2</sup> を超える	1.00	0.00 ~ 2.79	144.00	3mを超える	- ~ -	-	-	100kN/m <sup>2</sup> を超える	1.00	10.54 ~ 24.42	144.00	3mを超える	- ~ -	-	-
	それ以外	1.00	2.79 ~ 10.57	100.00	それ以外	0.00 ~ 10.57	2.68	14.36	それ以外	1.00	5.00 ~ 10.54	100.00	それ以外	5.00 ~ 24.42	2.68	14.36
10	100kN/m <sup>2</sup> を超える	1.00	0.00 ~ 1.46	122.15	3mを超える	- ~ -	-	-	100kN/m <sup>2</sup> を超える	1.00	10.68 ~ 15.38	122.15	3mを超える	- ~ -	-	-
	それ以外	1.00	1.46 ~ 9.24	100.00	それ以外	0.00 ~ 9.24	2.47	13.22	それ以外	1.00	5.00 ~ 10.68	100.00	それ以外	5.00 ~ 15.38	2.47	13.22
11	100kN/m <sup>2</sup> を超える	1.00	0.00 ~ 1.44	121.93	3mを超える	- ~ -	-	-	100kN/m <sup>2</sup> を超える	1.00	10.54 ~ 15.38	121.93	3mを超える	- ~ -	-	-
	それ以外	1.00	1.44 ~ 9.23	100.00	それ以外	0.00 ~ 9.23	2.35	12.59	それ以外	1.00	5.00 ~ 10.54	100.00	それ以外	5.00 ~ 15.38	2.35	12.59
12	100kN/m <sup>2</sup> を超える	1.00	0.00 ~ 1.11	116.74	3mを超える	- ~ -	-	-	100kN/m <sup>2</sup> を超える	1.00	11.10 ~ 15.32	116.74	3mを超える	- ~ -	-	-
	それ以外	1.00	1.11 ~ 8.90	100.00	それ以外	0.00 ~ 8.90	2.21	11.84	それ以外	1.00	5.00 ~ 11.10	100.00	それ以外	5.00 ~ 15.32	2.21	11.84
13	100kN/m <sup>2</sup> を超える	-	- ~ -	-	3mを超える	- ~ -	-	-	100kN/m <sup>2</sup> を超える	-	- ~ -	-	3mを超える	- ~ -	-	-
	それ以外	1.00	0.00 ~ 4.96	61.78	それ以外	0.00 ~ 4.96	2.08	11.12	それ以外	1.00	5.00 ~ 6.50	61.78	それ以外	5.00 ~ 6.50	2.08	11.12
14	100kN/m <sup>2</sup> を超える	-	- ~ -	-	3mを超える	- ~ -	-	-	100kN/m <sup>2</sup> を超える	-	- ~ -	-	3mを超える	- ~ -	-	-
	それ以外	1.00	0.00 ~ 3.56	44.98	それ以外	0.00 ~ 3.56	2.19	11.71	それ以外	1.00	5.00 ~ 5.00	44.98	それ以外	5.00 ~ 5.00	2.19	11.71
15	100kN/m <sup>2</sup> を超える	-	- ~ -	-	3mを超える	- ~ -	-	-	100kN/m <sup>2</sup> を超える	-	- ~ -	-	3mを超える	- ~ -	-	-
	それ以外	1.00	0.00 ~ 4.34	54.21	それ以外	0.00 ~ 4.34	1.98	10.57	それ以外	1.00	5.00 ~ 5.00	54.21	それ以外	5.00 ~ 5.00	1.98	10.57

## 急傾斜地の崩壊区域調査

様式3-2 建築物に作用すると想定される衝撃に関する事項(2/2)

調査年度	平成29年度
------	--------

急傾斜地の位置		箇所番号		180B1028				箇所名		連南田		所在地		一関市花泉町金沢字連南田			
横断 測線 番号	急傾斜地の下端に隣接する土地								急傾斜地内								
	土石等の移動の高さと力の大きさ				土石等の堆積高さとの大きさ				土石等の移動の高さと力の大きさ				土石等の堆積高さとの大きさ				
	区分	高さ (m)	下端からの距離 (m)	力の大きさ (kN/m <sup>2</sup> )	区分	下端からの水平 距離(m)	高さ (m)	力の大きさ (kN/m <sup>2</sup> )	区分	高さ (m)	上端からの比高 (m)	力の大きさ (kN/m <sup>2</sup> )	区分	上端からの比高 (m)	高さ (m)	力の大きさ (kN/m <sup>2</sup> )	
16	100kN/m <sup>2</sup> を超える	-	- ~ -	-	3mを超える	- ~ -	-	-	100kN/m <sup>2</sup> を超える	-	- ~ -	-	3mを超える	- ~ -	-	-	
	それ以外	1.00	0.00 ~ 4.43	55.34	それ以外	0.00 ~ 4.43	2.13	11.40	それ以外	1.00	5.00 ~ 6.00	55.34	それ以外	5.00 ~ 6.00	2.13	11.40	
17	100kN/m <sup>2</sup> を超える	-	- ~ -	-	3mを超える	- ~ -	-	-	100kN/m <sup>2</sup> を超える	-	- ~ -	-	3mを超える	- ~ -	-	-	
	それ以外	1.00	0.00 ~ 4.17	52.21	それ以外	0.00 ~ 4.17	2.03	10.84	それ以外	1.00	5.00 ~ 5.00	52.21	それ以外	5.00 ~ 5.00	2.03	10.84	
	100kN/m <sup>2</sup> を超える		~		3mを超える	~			100kN/m <sup>2</sup> を超える		~		3mを超える	~			
	それ以外		~		それ以外	~			それ以外		~		それ以外	~			
	100kN/m <sup>2</sup> を超える		~		3mを超える	~			100kN/m <sup>2</sup> を超える		~		3mを超える	~			
	それ以外		~		それ以外	~			それ以外		~		それ以外	~			
	100kN/m <sup>2</sup> を超える		~		3mを超える	~			100kN/m <sup>2</sup> を超える		~		3mを超える	~			
	それ以外		~		それ以外	~			それ以外		~		それ以外	~			
	100kN/m <sup>2</sup> を超える		~		3mを超える	~			100kN/m <sup>2</sup> を超える		~		3mを超える	~			
	それ以外		~		それ以外	~			それ以外		~		それ以外	~			
	100kN/m <sup>2</sup> を超える		~		3mを超える	~			100kN/m <sup>2</sup> を超える		~		3mを超える	~			
	それ以外		~		それ以外	~			それ以外		~		それ以外	~			
	100kN/m <sup>2</sup> を超える		~		3mを超える	~			100kN/m <sup>2</sup> を超える		~		3mを超える	~			
	それ以外		~		それ以外	~			それ以外		~		それ以外	~			
	100kN/m <sup>2</sup> を超える		~		3mを超える	~			100kN/m <sup>2</sup> を超える		~		3mを超える	~			
	それ以外		~		それ以外	~			それ以外		~		それ以外	~			
	100kN/m <sup>2</sup> を超える		~		3mを超える	~			100kN/m <sup>2</sup> を超える		~		3mを超える	~			
	それ以外		~		それ以外	~			それ以外		~		それ以外	~			