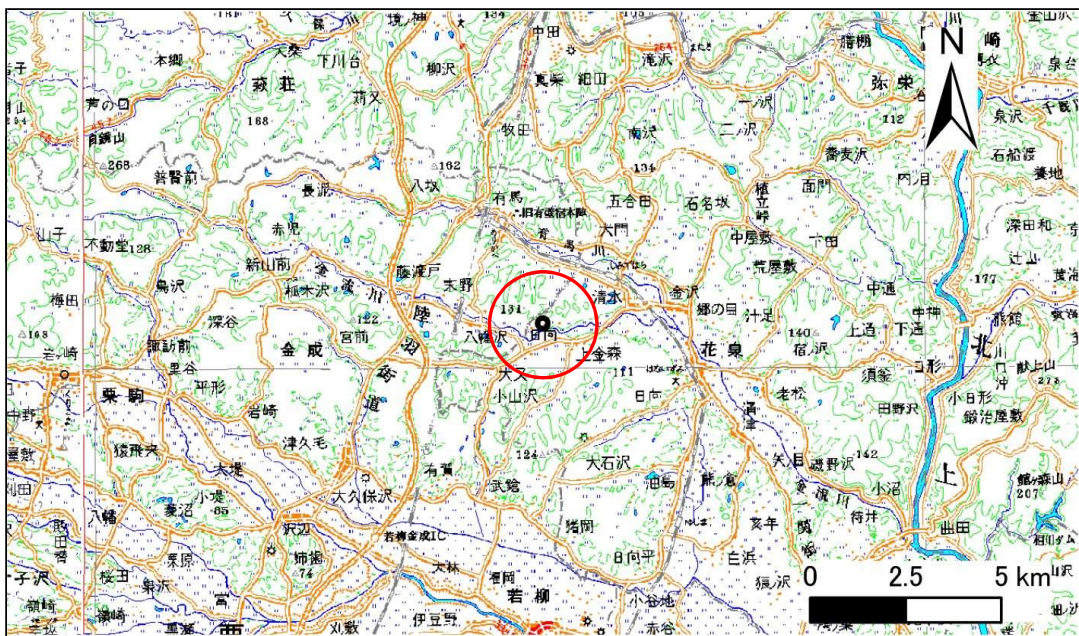


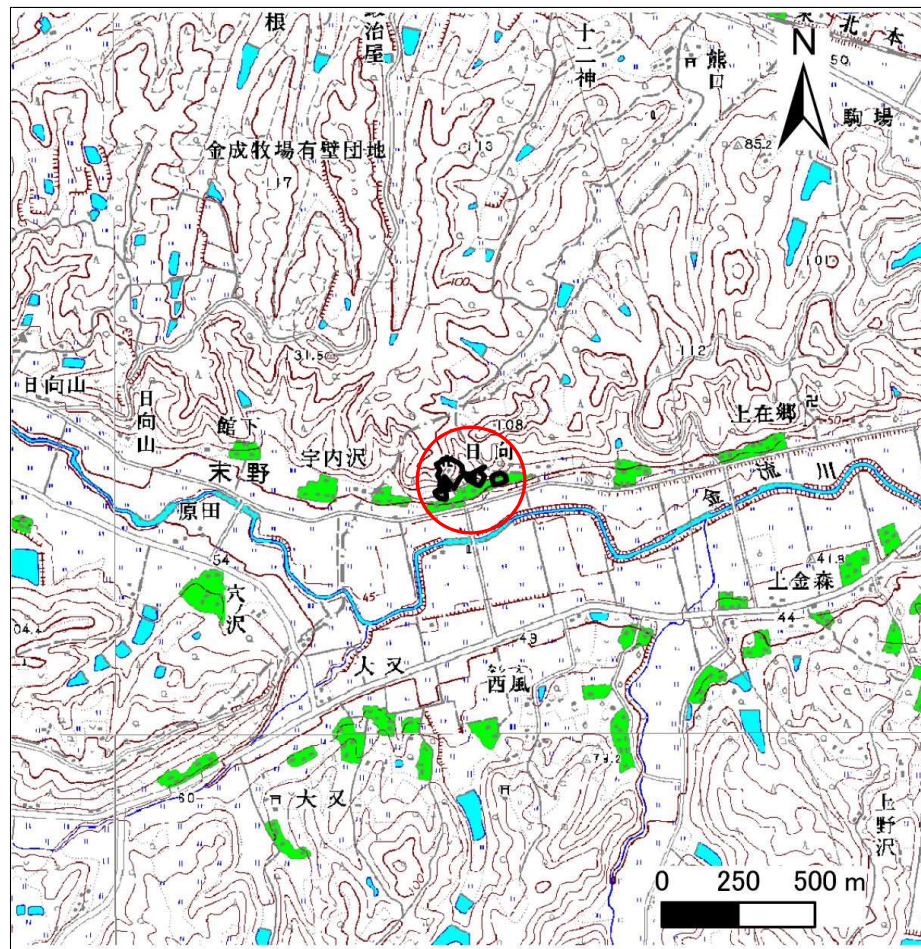
土砂災害防止に関する基礎調査(急傾斜地の崩壊)

表紙 概況、位置図

自然現象の種類	急傾斜地の崩壊
箇所番号	180A0171
箇所名	日向
所在地	一関市花泉町花泉字館前
調査機関	岩手県南広域振興局土木部一関土木センター



位置図(S=1:200,000)



概況図(S=1:25,000)

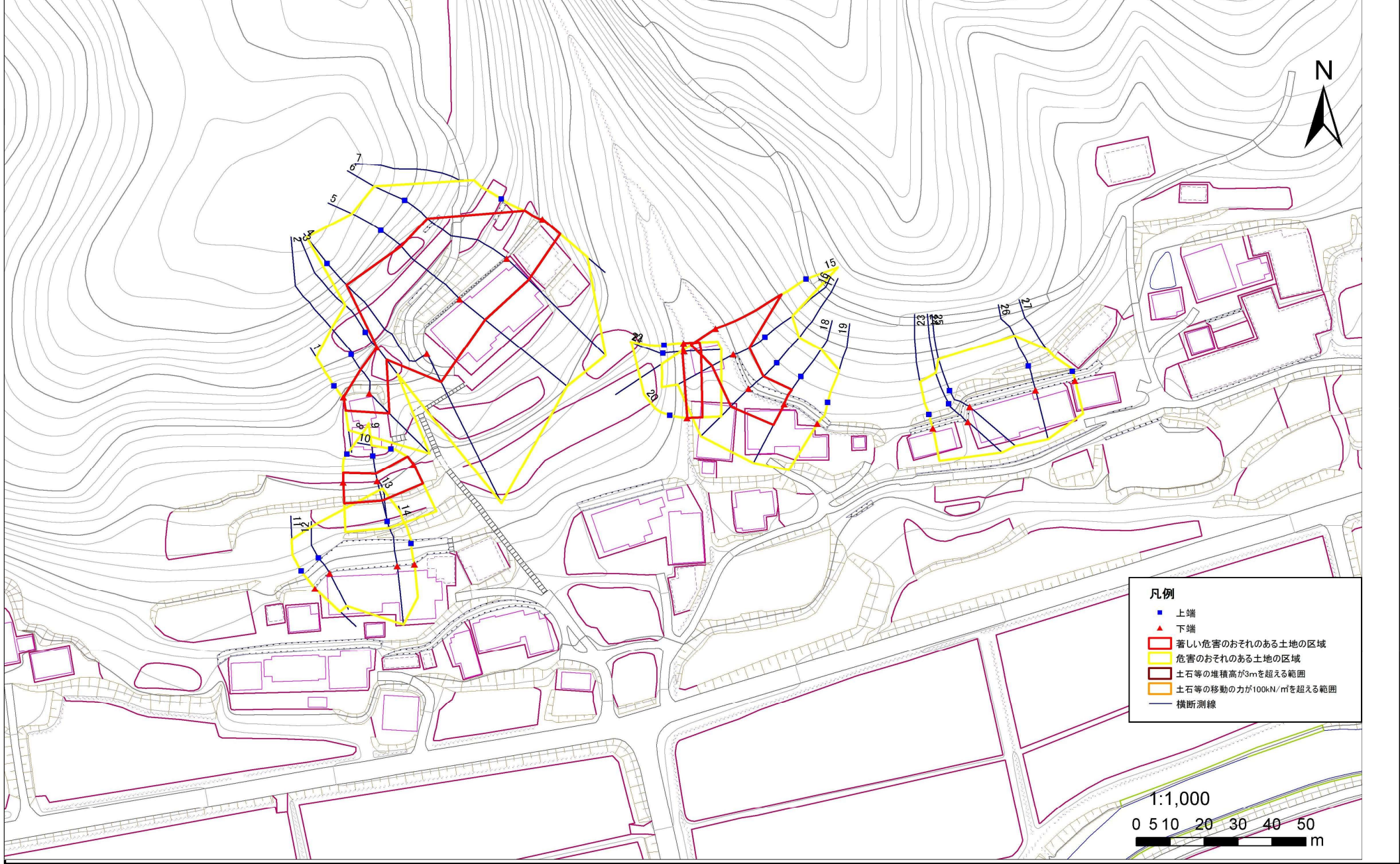
急傾斜地の崩壊区域調書

様式3-1 危害のおそれのある土地、著しい危害のおそれのある土地の設定図

調査年度

平成26年度

急傾斜地の位置	箇所番号	180A0171	箇所名	日向	所在地	一関市花泉町花泉字館前
---------	------	----------	-----	----	-----	-------------



急傾斜地の崩壊区域調査

様式3-2 建築物に作用すると想定される衝撃に関する事項(1/2)

												調査年度	平成26年度							
急傾斜地の位置		箇所番号			180A0171			箇所名			日向			所在地			一関市花泉町花泉字館前			
横断 測線 番号	急傾斜地の下端に隣接する土地								急傾斜地内											
	土石等の移動の高さと力の大きさ				土石等の堆積高さとの大きさ				土石等の移動の高さと力の大きさ				土石等の堆積高さとの大きさ							
	区分	高さ (m)	下端からの距離 (m)	力の大きさ (kN/m ²)	区分	下端からの水平 距離(m)	高さ (m)	力の大きさ (kN/m ²)	区分	高さ (m)	上端からの比高 (m)	力の大きさ (kN/m ²)	区分	上端からの比高 (m)	高さ (m)	力の大きさ (kN/m ²)				
1	100kN/m ² を超える	—	—	—	3mを超える	—	—	—	100kN/m ² を超える	—	—	—	3mを超える	—	—	—				
	それ以外	1.00	0.00	~ 4.02	50.37	それ以外	0.00	~ 4.02	2.07	11.08	それ以外	1.00	5.00	~ 5.00	50.37	それ以外	5.00	~ 5.00	2.07	11.08
2	100kN/m ² を超える	1.00	0.00	~ 0.53	107.79	3mを超える	—	—	—	100kN/m ² を超える	1.00	11.11	~ 12.61	107.79	3mを超える	—	—	—	—	—
	それ以外	1.00	0.53	~ 8.31	100.00	それ以外	0.00	~ 8.31	2.37	12.67	それ以外	1.00	5.00	~ 11.11	100.00	それ以外	5.00	~ 12.61	2.37	12.67
3	100kN/m ² を超える	—	—	—	—	3mを超える	—	—	—	100kN/m ² を超える	—	—	—	—	3mを超える	—	—	—	—	
	それ以外	1.00	0.00	~ 4.63	57.72	それ以外	0.00	~ 4.63	1.86	9.97	それ以外	1.00	5.00	~ 5.00	57.72	それ以外	5.00	~ 5.00	1.86	9.97
4	100kN/m ² を超える	1.00	0.00	~ 1.62	124.83	3mを超える	—	—	—	100kN/m ² を超える	1.00	12.65	~ 25.59	124.83	3mを超える	—	—	—	—	—
	それ以外	1.00	1.62	~ 9.41	100.00	それ以外	0.00	~ 9.41	2.39	12.81	それ以外	1.00	5.00	~ 12.65	100.00	それ以外	5.00	~ 25.59	2.39	12.81
5	100kN/m ² を超える	1.00	0.00	~ 1.93	129.82	3mを超える	—	—	—	100kN/m ² を超える	1.00	11.06	~ 20.50	129.82	3mを超える	—	—	—	—	—
	それ以外	1.00	1.93	~ 9.72	100.00	それ以外	0.00	~ 9.72	2.22	11.86	それ以外	1.00	5.00	~ 11.06	100.00	それ以外	5.00	~ 20.50	2.22	11.86
6	100kN/m ² を超える	1.00	0.00	~ 1.25	118.92	3mを超える	—	—	—	100kN/m ² を超える	1.00	12.67	~ 20.57	118.92	3mを超える	—	—	—	—	—
	それ以外	1.00	1.25	~ 9.04	100.00	それ以外	0.00	~ 9.04	2.10	11.23	それ以外	1.00	5.00	~ 12.67	100.00	それ以外	5.00	~ 20.57	2.10	11.23
7	100kN/m ² を超える	—	—	—	—	3mを超える	—	—	—	100kN/m ² を超える	—	—	—	—	3mを超える	—	—	—	—	
	それ以外	1.00	0.00	~ 6.85	86.62	それ以外	0.00	~ 0.00	1.64	8.76	それ以外	1.00	5.00	~ 8.77	86.62	それ以外	5.00	~ 8.77	1.64	8.76
8	100kN/m ² を超える	—	—	—	—	3mを超える	—	—	—	100kN/m ² を超える	—	—	—	—	3mを超える	—	—	—	—	
	それ以外	1.00	0.00	~ 6.29	79.00	それ以外	0.00	~ 6.29	1.82	9.72	それ以外	1.00	5.00	~ 7.41	79.00	それ以外	5.00	~ 7.41	1.82	9.72
9	100kN/m ² を超える	—	—	—	—	3mを超える	—	—	—	100kN/m ² を超える	—	—	—	—	3mを超える	—	—	—	—	
	それ以外	1.00	0.00	~ 5.98	74.96	それ以外	0.00	~ 5.98	1.91	10.21	それ以外	1.00	5.00	~ 7.21	74.96	それ以外	5.00	~ 7.21	1.91	10.21
10	100kN/m ² を超える	—	—	—	—	3mを超える	—	—	—	100kN/m ² を超える	—	—	—	—	3mを超える	—	—	—	—	
	それ以外	1.00	0.00	~ 6.33	79.61	それ以外	0.00	~ 6.33	1.90	10.18	それ以外	1.00	5.00	~ 7.81	79.61	それ以外	5.00	~ 7.81	1.90	10.18
11	100kN/m ² を超える	—	—	—	—	3mを超える	—	—	—	100kN/m ² を超える	—	—	—	—	3mを超える	—	—	—	—	
	それ以外	—	—	—	—	それ以外	—	—	—	それ以外	—	—	—	—	それ以外	—	—	—	—	
12	100kN/m ² を超える	—	—	—	—	3mを超える	—	—	—	100kN/m ² を超える	—	—	—	—	3mを超える	—	—	—	—	
	それ以外	—	—	—	—	それ以外	—	—	—	それ以外	—	—	—	—	それ以外	—	—	—	—	
13	100kN/m ² を超える	—	—	—	—	3mを超える	—	—	—	100kN/m ² を超える	—	—	—	—	3mを超える	—	—	—	—	
	それ以外	—	—	—	—	それ以外	—	—	—	それ以外	—	—	—	—	それ以外	—	—	—	—	
14	100kN/m ² を超える	—	—	—	—	3mを超える	—	—	—	100kN/m ² を超える	—	—	—	—	3mを超える	—	—	—	—	
	それ以外	—	—	—	—	それ以外	—	—	—	それ以外	—	—	—	—	それ以外	—	—	—	—	
15	100kN/m ² を超える	1.00	0.00	~ 0.94	114.15	3mを超える	—	—	—	100kN/m ² を超える	1.00	12.63	~ 17.73	114.15	3mを超える	—	—	—	—	—
	それ以外	1.00	0.94	~ 8.73	100.00	それ以外	0.00	~ 8.73	2.10	11.24	それ以外	1.00	5.00	~ 12.63	100.00	それ以外	5.00	~ 17.73	2.10	11.24

急傾斜地の崩壊区域調書

様式3-2 建築物に作用すると想定される衝撃に関する事項(2/2)

調査年度 平成26年度

急傾斜地の位置		箇所番号 180A0171			箇所名		日向		所在地 一関市花泉町花泉字館前		調査年度 平成26年度					
横断 測線 番号	急傾斜地の下端に隣接する土地								急傾斜地内							
	土石等の移動の高さと力の大きさ				土石等の堆積高さとの大きさ				土石等の移動の高さと力の大きさ				土石等の堆積高さとの大きさ			
	区分	高さ (m)	下端からの距離 (m)	力の大きさ (kN/m ²)	区分	下端からの水平 距離(m)	高さ (m)	力の大きさ (kN/m ²)	区分	高さ (m)	上端からの比高 (m)	力の大きさ (kN/m ²)	区分	上端からの比高 (m)	高さ (m)	力の大きさ (kN/m ²)
16	100kN/m ² を超える	—	— ~ —	—	3mを超える	— ~ —	—	—	100kN/m ² を超える	—	— ~ —	—	3mを超える	— ~ —	—	—
	それ以外	1.00	0.00 ~ 7.22	91.82	それ以外	0.00 ~ 7.22	1.85	9.93	それ以外	1.00	5.00 ~ 9.37	91.82	それ以外	5.00 ~ 9.37	1.85	9.93
17	100kN/m ² を超える	—	— ~ —	—	3mを超える	— ~ —	—	—	100kN/m ² を超える	—	— ~ —	—	3mを超える	— ~ —	—	—
	それ以外	1.00	0.00 ~ 7.47	95.38	それ以外	0.00 ~ 7.47	1.87	10.00	それ以外	1.00	5.00 ~ 10.00	95.38	それ以外	5.00 ~ 10.00	1.87	10.00
18	100kN/m ² を超える	—	— ~ —	—	3mを超える	— ~ —	—	—	100kN/m ² を超える	—	— ~ —	—	3mを超える	— ~ —	—	—
	それ以外	1.00	0.00 ~ 7.01	88.89	それ以外	0.00 ~ 7.01	2.01	10.75	それ以外	1.00	5.00 ~ 10.00	88.89	それ以外	5.00 ~ 10.00	2.01	10.75
19	100kN/m ² を超える	—	— ~ —	—	3mを超える	— ~ —	—	—	100kN/m ² を超える	—	— ~ —	—	3mを超える	— ~ —	—	—
	それ以外	—	— ~ —	—	それ以外	— ~ —	—	—	それ以外	—	— ~ —	—	それ以外	— ~ —	—	—
20	100kN/m ² を超える	—	— ~ —	—	3mを超える	— ~ —	—	—	100kN/m ² を超える	—	— ~ —	—	3mを超える	— ~ —	—	—
	それ以外	1.00	0.00 ~ 4.46	55.65	それ以外	0.00 ~ 4.46	1.93	10.35	それ以外	1.00	5.00 ~ 5.00	55.65	それ以外	5.00 ~ 5.00	1.93	10.35
21	100kN/m ² を超える	—	— ~ —	—	3mを超える	— ~ —	—	—	100kN/m ² を超える	—	— ~ —	—	3mを超える	— ~ —	—	—
	それ以外	1.00	0.00 ~ 4.98	62.02	それ以外	0.00 ~ 4.98	1.87	10.02	それ以外	1.00	5.00 ~ 5.50	62.02	それ以外	5.00 ~ 5.50	1.87	10.02
22	100kN/m ² を超える	—	— ~ —	—	3mを超える	— ~ —	—	—	100kN/m ² を超える	—	— ~ —	—	3mを超える	— ~ —	—	—
	それ以外	1.00	0.00 ~ 4.64	57.88	それ以外	0.00 ~ 4.64	1.86	9.93	それ以外	1.00	5.00 ~ 5.00	57.88	それ以外	5.00 ~ 5.00	1.86	9.93
23	100kN/m ² を超える	—	— ~ —	—	3mを超える	— ~ —	—	—	100kN/m ² を超える	—	— ~ —	—	3mを超える	— ~ —	—	—
	それ以外	—	— ~ —	—	それ以外	— ~ —	—	—	それ以外	—	— ~ —	—	それ以外	— ~ —	—	—
24	100kN/m ² を超える	—	— ~ —	—	3mを超える	— ~ —	—	—	100kN/m ² を超える	—	— ~ —	—	3mを超える	— ~ —	—	—
	それ以外	—	— ~ —	—	それ以外	— ~ —	—	—	それ以外	—	— ~ —	—	それ以外	— ~ —	—	—
25	100kN/m ² を超える	—	— ~ —	—	3mを超える	— ~ —	—	—	100kN/m ² を超える	—	— ~ —	—	3mを超える	— ~ —	—	—
	それ以外	—	— ~ —	—	それ以外	— ~ —	—	—	それ以外	—	— ~ —	—	それ以外	— ~ —	—	—
26	100kN/m ² を超える	—	— ~ —	—	3mを超える	— ~ —	—	—	100kN/m ² を超える	—	— ~ —	—	3mを超える	— ~ —	—	—
	それ以外	—	— ~ —	—	それ以外	— ~ —	—	—	それ以外	—	— ~ —	—	それ以外	— ~ —	—	—
27	100kN/m ² を超える	—	— ~ —	—	3mを超える	— ~ —	—	—	100kN/m ² を超える	—	— ~ —	—	3mを超える	— ~ —	—	—
	それ以外	—	— ~ —	—	それ以外	— ~ —	—	—	それ以外	—	— ~ —	—	それ以外	— ~ —	—	—
	100kN/m ² を超える		~		3mを超える	~			100kN/m ² を超える		~		3mを超える	~		
	それ以外		~		それ以外	~			それ以外		~		それ以外	~		
	100kN/m ² を超える		~		3mを超える	~			100kN/m ² を超える		~		3mを超える	~		
	それ以外		~		それ以外	~			それ以外		~		それ以外	~		
	100kN/m ² を超える		~		3mを超える	~			100kN/m ² を超える		~		3mを超える	~		
	それ以外		~		それ以外	~			それ以外		~		それ以外	~		