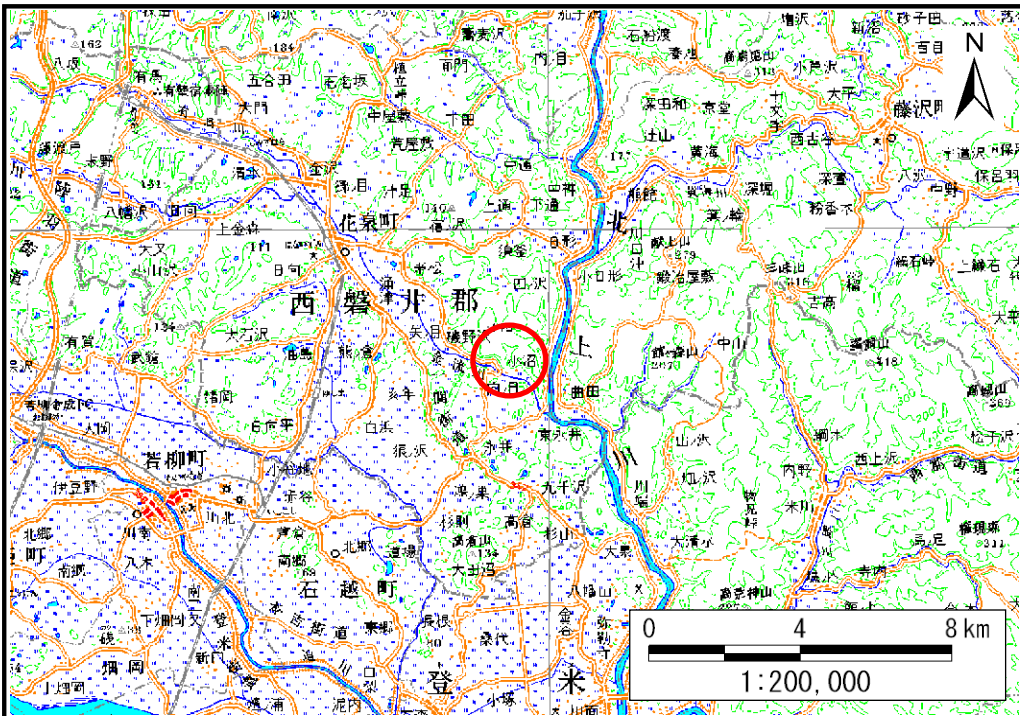


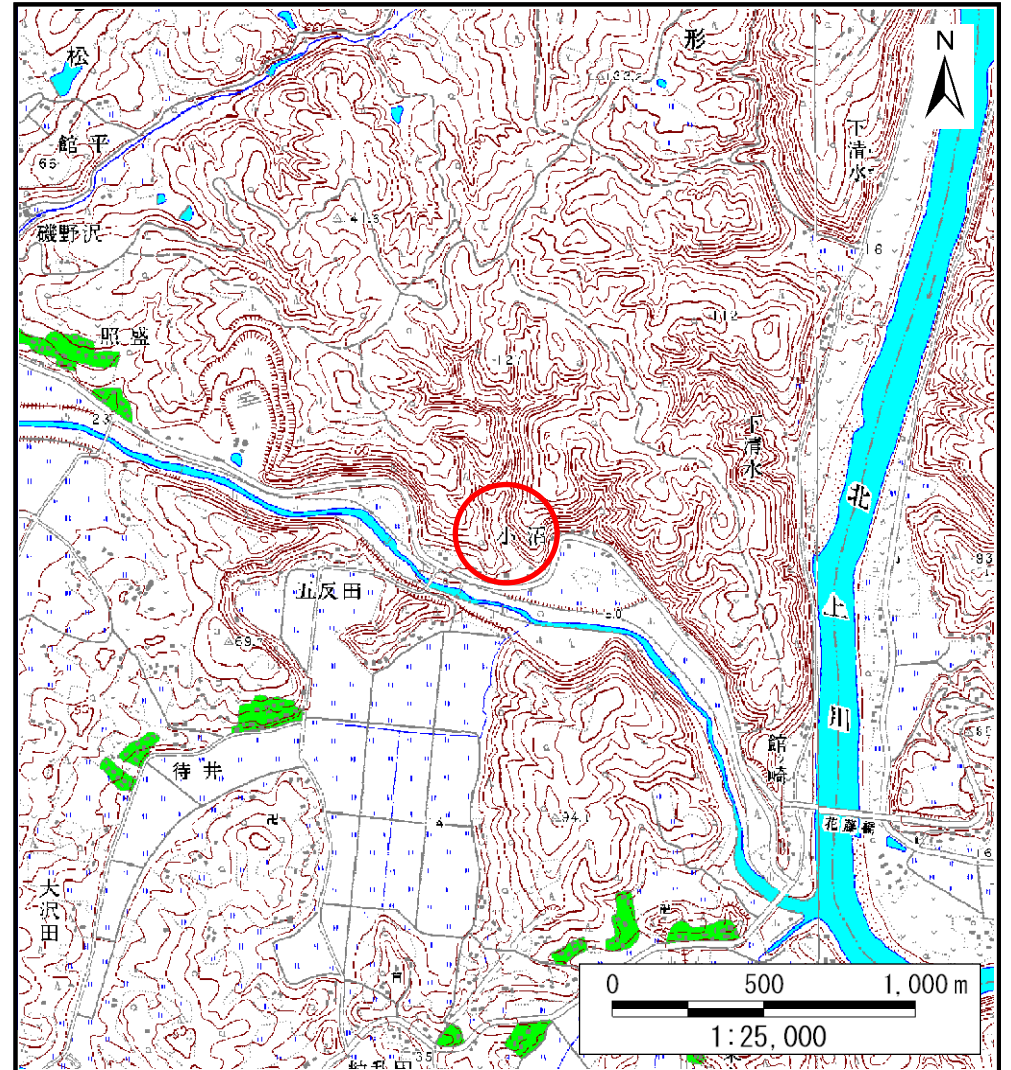
土砂災害防止に関する基礎調査(土石流)

表紙 位置,位置図

自然現象の種類	土石流
溪流番号	J184101
水系名	北上川
河川名	金流川
溪流名	小沼の沢
所在地	一関市花泉町老松字小沼
調査機関	岩手県県南広域振興局土木部 一関土木センター



位置図(S=1:200,000)



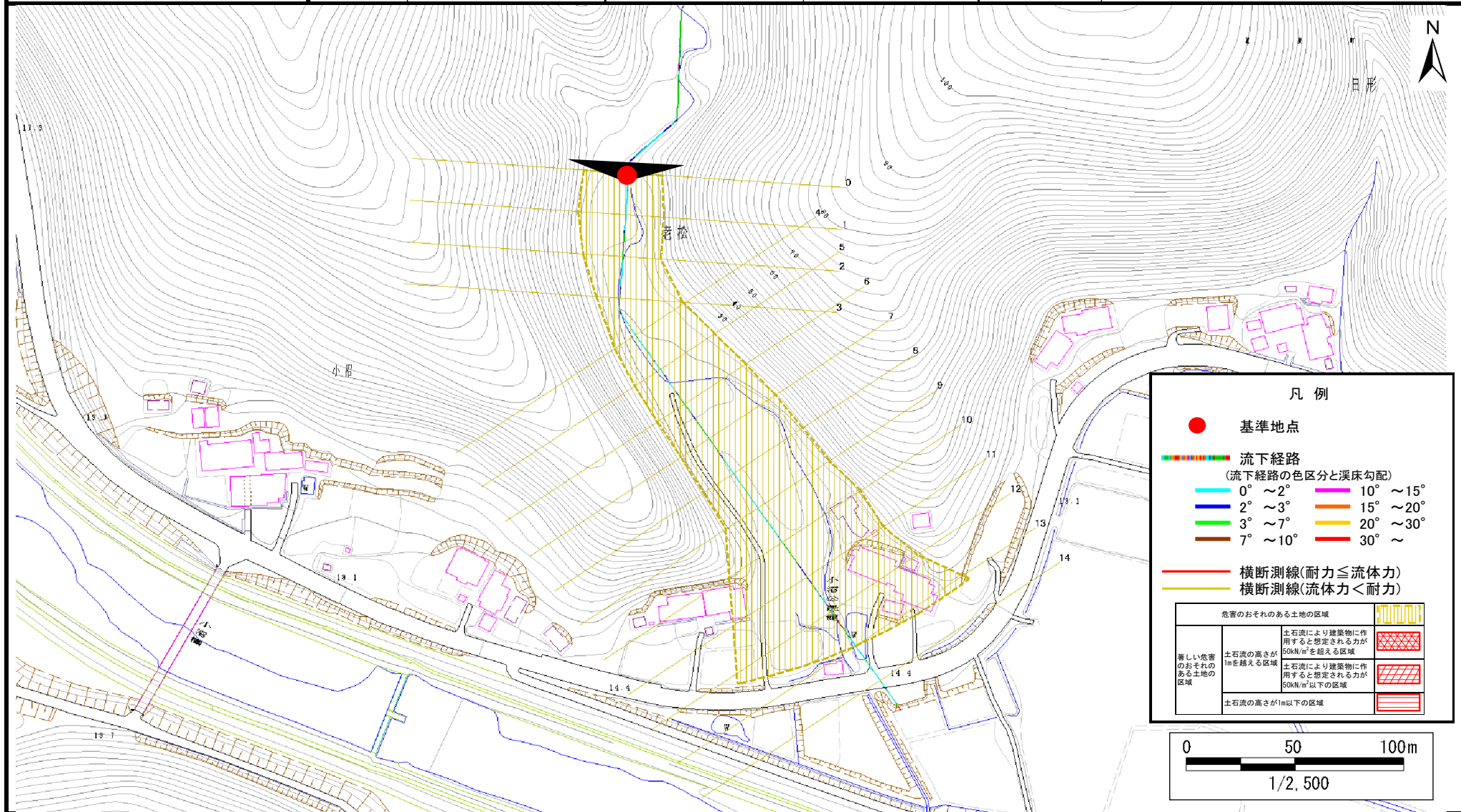
概況図(S=1:25,000)

土石流区域調書

様式3-1 危害のおそれのある土地、著しい危害のおそれのある土地の設定図

調査年度 平成22年度

溪流の位置	溪流番号 J184101	溪流名 小沼の沢	所在地 一関市花泉町老松字小沼
-------	--------------	----------	-----------------



土石流区域調査書

様式3-2 建築物に作用すると想定される衝撃に関する事項

調査年度	平成22年度
所在地	一関市花泉町老松字小沼

溪流の位置		溪流番号	溪流名		所在地		
		J184101	小沼の沢		一関市花泉町老松字小沼		
横断測線番号	土石流の高さh(m)	土石流の流体力Fd(kN/m ²)	建築物の耐力P2(kN/m ²)	横断測線番号	土石流の高さh(m)	土石流の流体力Fd(kN/m ²)	建築物の耐力P2(kN/m ²)
No.0	0.00	0.00	0.00				
No.1	0.00	0.00	0.00				
No.2	0.00	0.00	0.00				
No.3	0.00	0.00	0.00				
No.4	0.00	0.00	0.00				
No.5	0.00	0.00	0.00				
No.6	0.00	0.00	0.00				
No.7	0.00	0.00	0.00				
No.8	0.00	0.00	0.00				
No.9	0.00	0.00	0.00				
No.10	0.00	0.00	0.00				
No.11	0.00	0.00	0.00				
No.12	0.00	0.00	0.00				
No.13	0.00	0.00	0.00				
No.14	0.00	0.00	0.00				