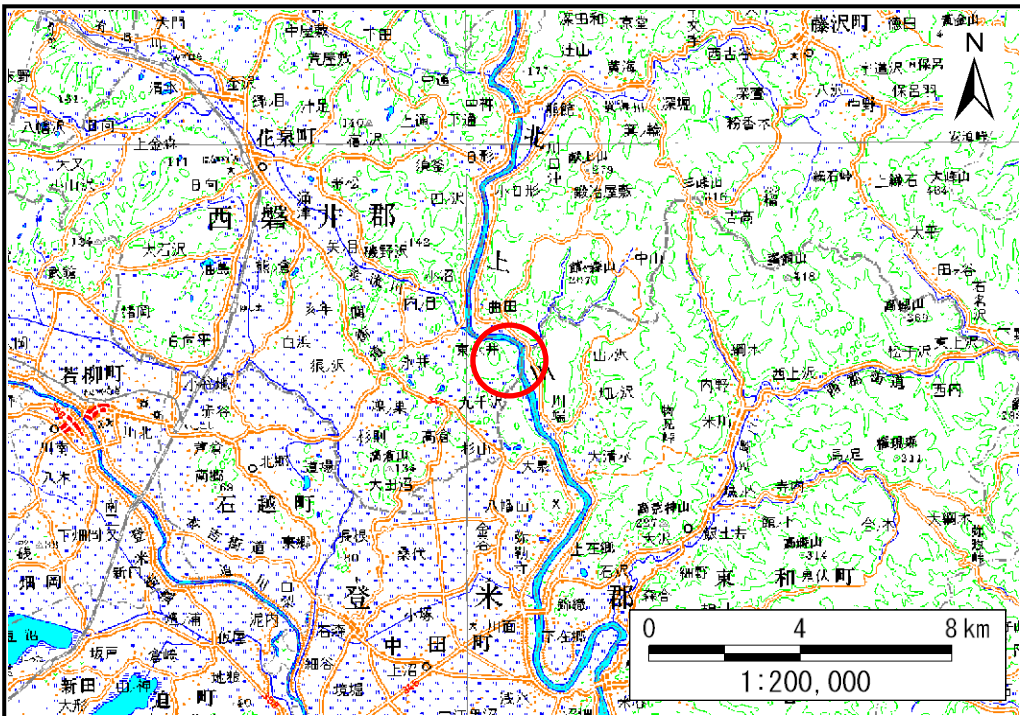


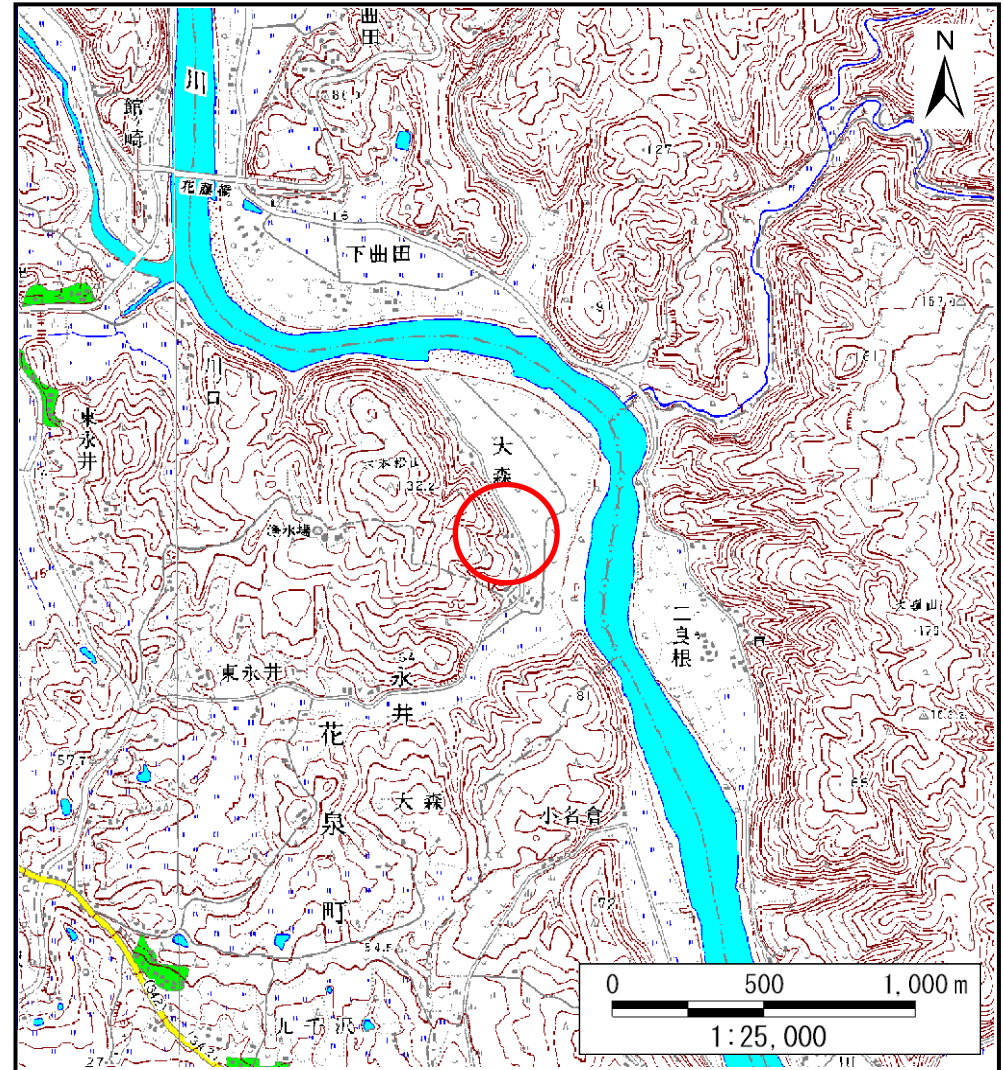
土砂災害防止に関する基礎調査(土石流)

表紙 位置,位置図

自然現象の種類	土石流
溪流番号	B185203
水系名	北上川
河川名	北上川
溪流名	大森の沢(2)
所在地	一関市花泉町永井字大森
調査機関	岩手県県南広域振興局土木部 一関土木センター



位置図(S=1:200,000)



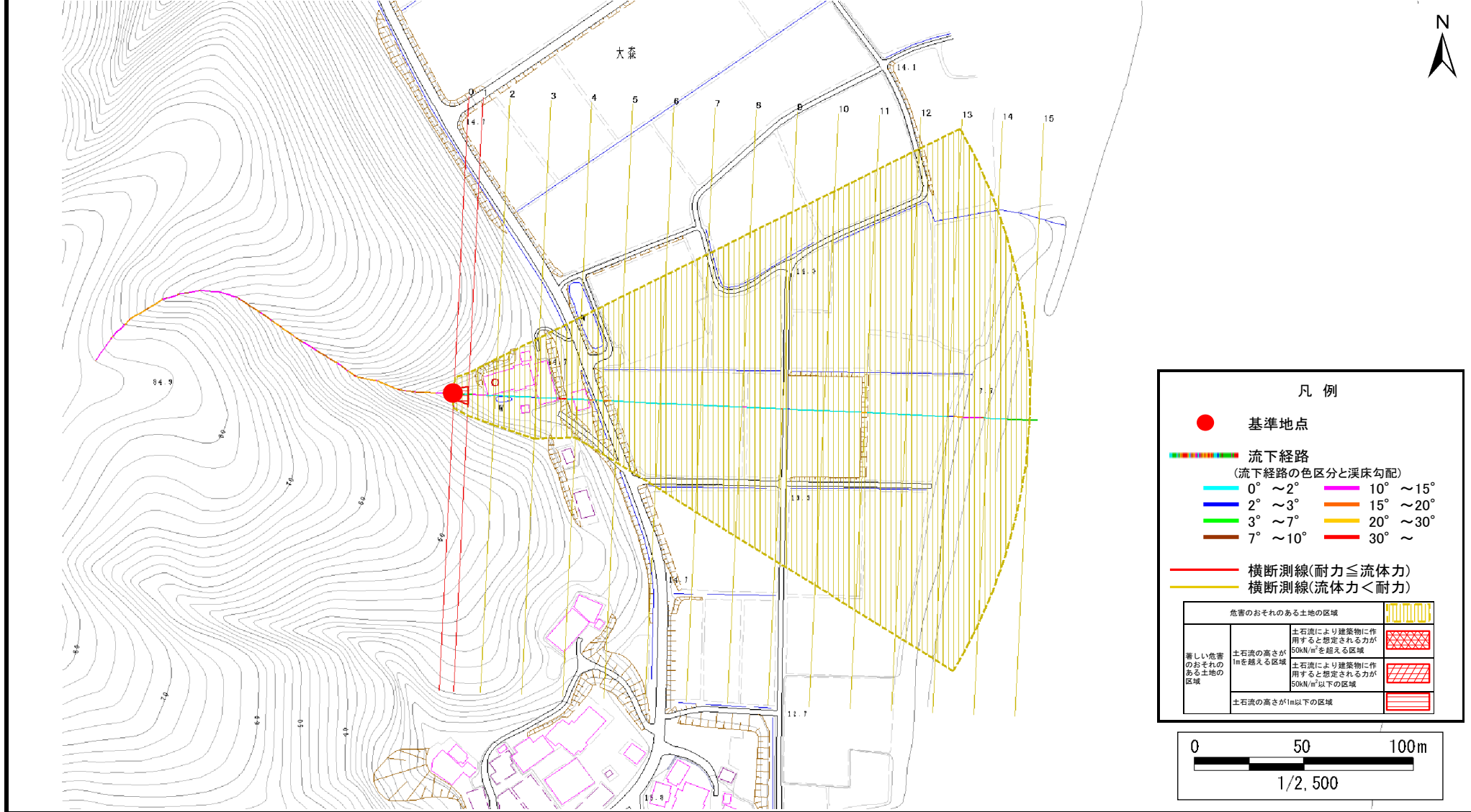
概況図(S=1:25,000)

土石流区域調査書

様式3-1 危害のおそれのある土地、著しい危害のおそれのある土地の設定図

調査年度	平成22年度
渓流の位置	一関市花泉町永井字大森

渓流番号	B185203	渓流名	大森の沢(2)	所在地	
------	---------	-----	---------	-----	--



土石流区域調書

様式3-2 建築物に作用すると想定される衝撃に関する事項

調査年度	平成22年度
所在地	一関市花泉町永井字大森

溪流の位置	溪流番号	B185203	溪流名	大森の沢(2)	所在地	一関市花泉町永井字大森
-------	------	---------	-----	---------	-----	-------------

横断測線番号	土石流の高さh(m)	土石流の流体力Fd(kN/m ²)	建築物の耐力P2(kN/m ²)	横断測線番号	土石流の高さh(m)	土石流の流体力Fd(kN/m ²)	建築物の耐力P2(kN/m ²)
No.0	0.57	28.56	12.13				
No.1	0.40	17.13	16.94				
No.2	0.32	12.69	20.46				
No.3	0.24	7.38	26.54				
No.4	0.23	6.69	28.04				
No.5	0.20	5.26	31.86				
No.6	0.16	3.25	39.59				
No.7	0.14	2.14	45.19				
No.8	0.13	1.59	47.81				
No.9	0.13	1.09	48.85				
No.10	0.13	0.67	46.42				
No.11	0.15	0.47	42.70				
No.12	0.15	0.43	41.33				
No.13	0.15	0.42	41.31				
No.14	0.15	0.42	41.08				
No.15	0.17	0.32	37.50				