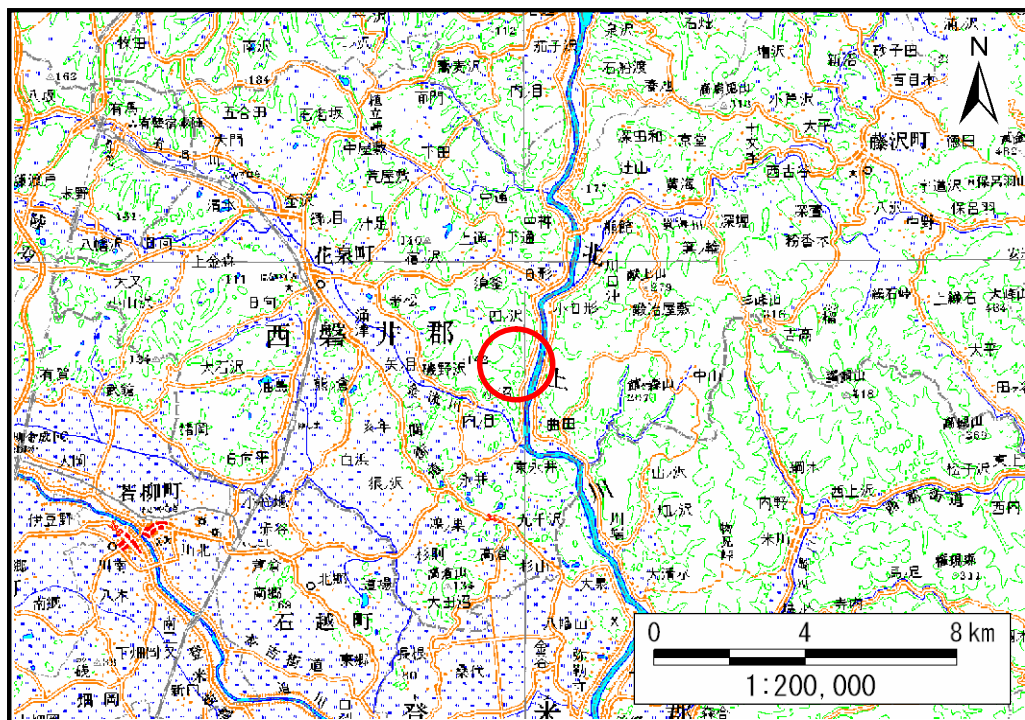


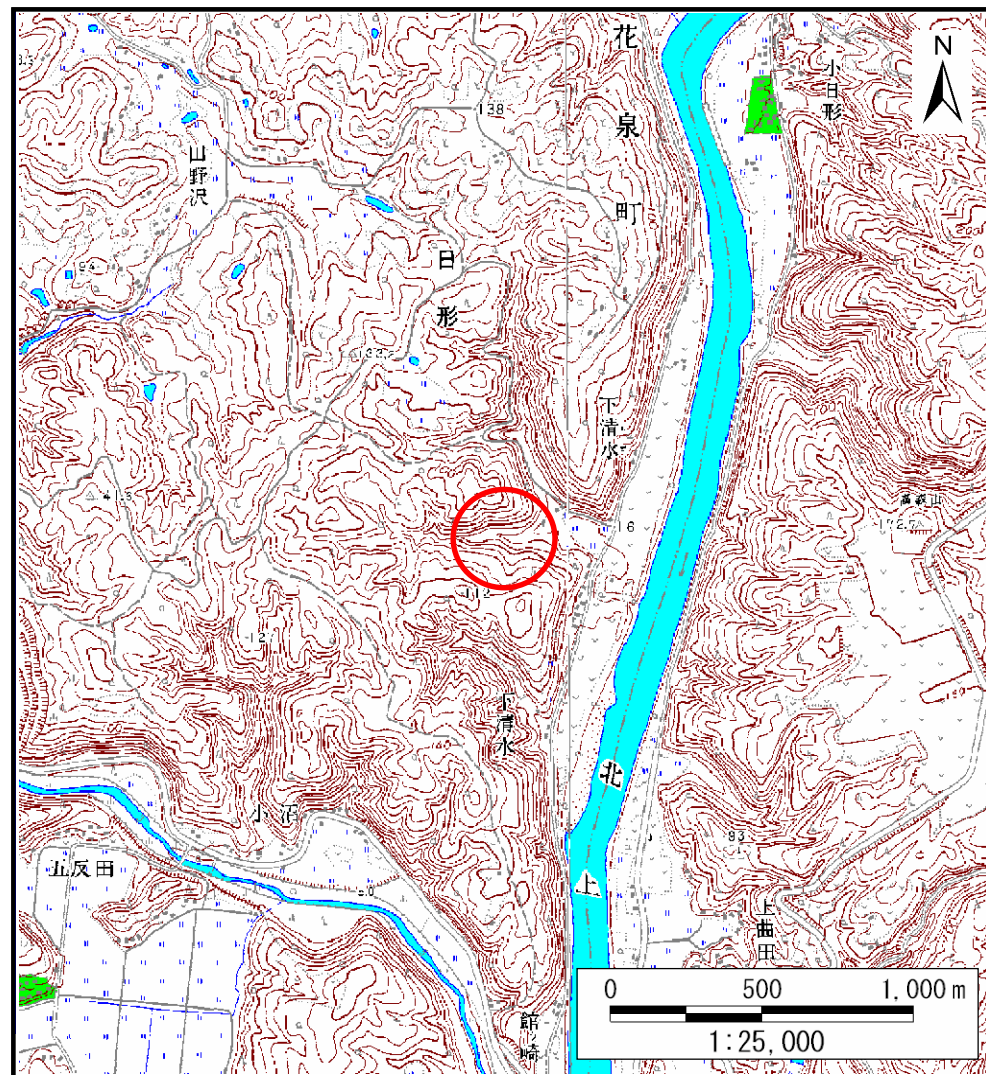
# 土砂災害防止に関する基礎調査(土石流)

表紙 位置,位置図

自然現象の種類	土石流
溪流番号	B184101-1
水系名	北上川
河川名	北上川
溪流名	下清水の沢
所在地	一関市花泉町日形字下清水
調査機関	岩手県県南広域振興局土木部 一関土木センター



位置図(S=1:200,000)



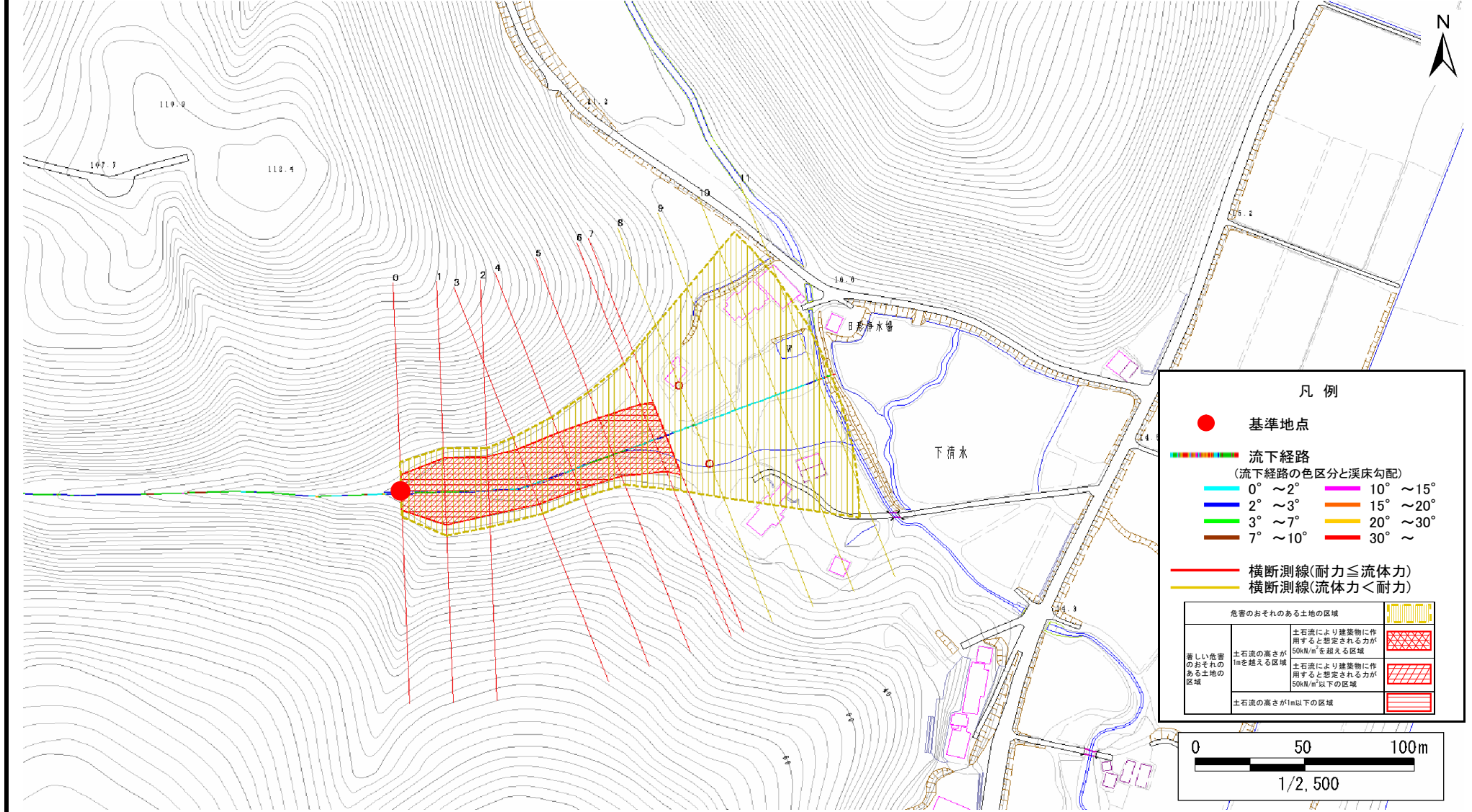
概況図(S=1:25,000)

# 土石流区域調査書

様式3-1 危害のおそれのある土地、著しい危害のおそれのある土地の設定図

調査年度	平成22年度
所在地	一関市花泉町日形字下清水

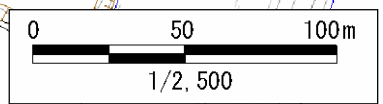
溪流の位置	溪流番号	B184101-1	溪流名	下清水の沢
-------	------	-----------	-----	-------



**凡例**

- 基準地点
- 流下経路 (流下経路の色区分と溪床勾配)
  - 0° ~ 2°
  - 2° ~ 3°
  - 3° ~ 7°
  - 7° ~ 10°
  - 10° ~ 15°
  - 15° ~ 20°
  - 20° ~ 30°
  - 30° ~
- 横断測線(耐力 ≤ 流体力)
- 横断測線(流体力 < 耐力)

危険のおそれのある土地の区域	
著しい危害のおそれのある土地の区域	土石流により建築物に作用すると想定される力が50kN/m <sup>2</sup> を超える区域
	土石流により建築物に作用すると想定される力が50kN/m <sup>2</sup> 以下の区域
	土石流の高さが1m以下の区域



## 土石流区域調査

様式3-2 建築物に作用すると想定される衝撃に関する事項

調査年度	平成22年度						
溪流の位置	溪流番号	B184101-1	溪流名	下清水の沢	所在地	一関市花泉町日形字下清水	
横断測線番号	土石流の高さh(m)	土石流の流体力Fd(kN/m <sup>2</sup> )	建築物の耐力P2(kN/m <sup>2</sup> )	横断測線番号	土石流の高さh(m)	土石流の流体力Fd(kN/m <sup>2</sup> )	建築物の耐力P2(kN/m <sup>2</sup> )
No.0	1.66	20.89	5.38				
No.1	1.14	11.99	6.90				
No.2	1.25	13.11	6.46				
No.3	1.26	12.52	6.44				
No.4	1.25	12.00	6.47				
No.5	1.24	10.65	6.50				
No.6	1.19	8.33	6.71				
No.7	1.15	7.34	6.88				
No.8	1.13	6.17	6.97				
No.9	1.17	5.55	6.79				
No.10	1.26	4.52	6.44				
No.11	1.32	3.98	6.22				