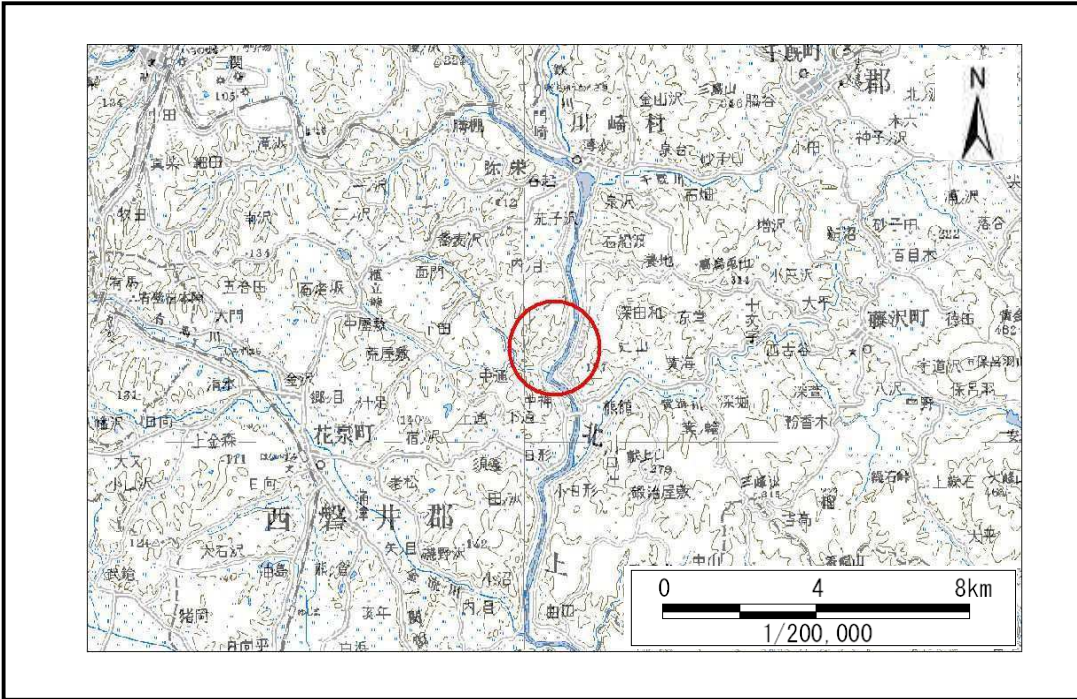


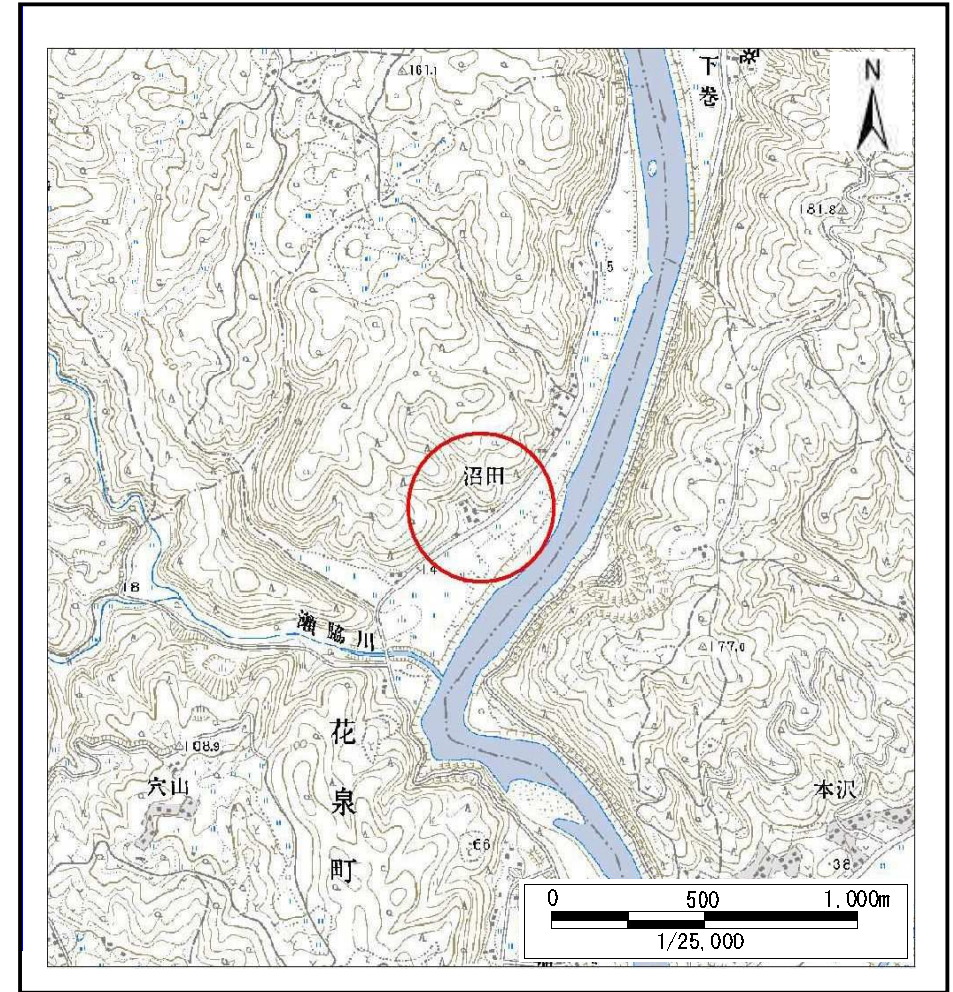
土砂災害防止に関する基礎調査(土石流)

表紙 位置,位置図

自然現象の種類	土石流
溪流番号	B181204-1
水系名	北上川
河川名	北上川
溪流名	沼田の沢(5)-1
所在	一関市花泉町日形字沼田
調査機関	県南広域振興局土木部一関土木センター



位置図(S=1:200,000)

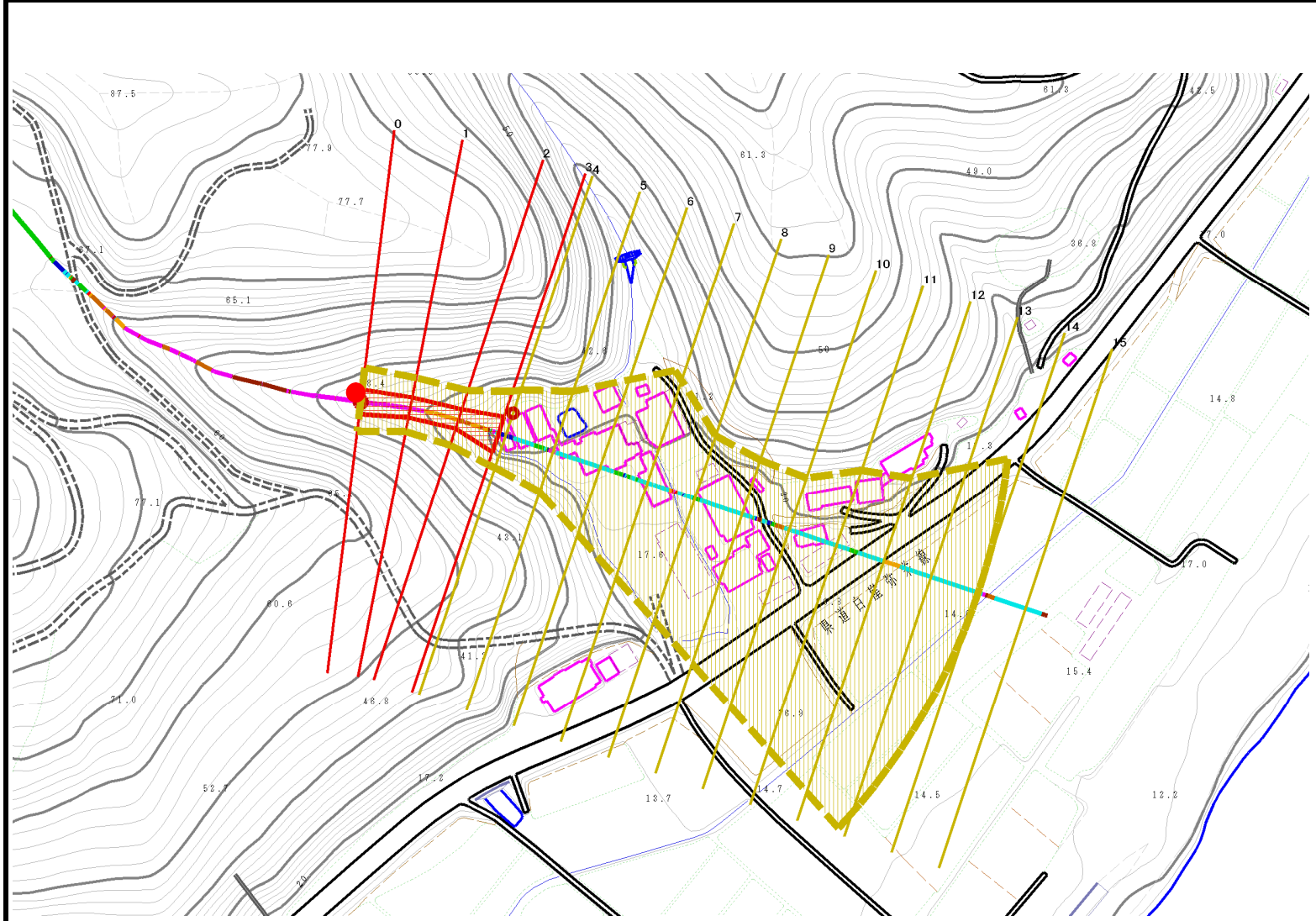


概況図(S=1:25,000)

土石流区域調査

様式3-1 危害のおそれのある土地、著しい危害のおそれのある土地の設定図

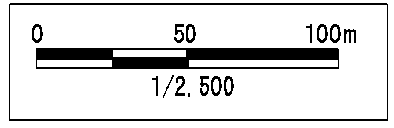
調査年度	平成23年度					
溪流の位置	溪流番号	B181204-1	溪流名	沼田の沢(5)-1	所在地	一関市花泉町日形字沼田



凡例

- 基準地点
- 流下経路
(流下経路の色区分と渓床勾配)
 - 0° ~ 2°
 - 2° ~ 3°
 - 3° ~ 7°
 - 7° ~ 10°
 - 10° ~ 15°
 - 15° ~ 20°
 - 20° ~ 30°
 - 30° ~
- 横断測線(耐力 ≤ 流体力)
- 横断測線(流体力 < 耐力)

危害のおそれのある土地の区分		図例
著しい危害のおそれのある土地の区分	土石流の高さが500W/m ² を越える区域	縦線
	土石流の高さが1mを越える区域	斜線
	土石流により建築物に作用すると想定される区域	斜線
	土石流により建築物に作用すると想定される力が50kN/m ² 以下の区域	斜線
土石流の高さが1m以下の区域		横線



土石流区域調査書

様式3-2 建築物に作用すると想定される衝撃に関する事項

調査年度 平成23年度

溪流の位置	溪流番号	B181204-1	溪流名	沼田の沢(5)-1	所在地	一関市花泉町日形字沼田	
横断測線番号	土石流の高さh(m)	土石流の流体力Fd(kN/m ²)	建築物の耐力P2(kN/m ²)	横断測線番号	土石流の高さh(m)	土石流の流体力Fd(kN/m ²)	建築物の耐力P2(kN/m ²)
Na0	0.69	16.19	10.38				
Na1	0.75	19.83	9.62				
Na2	0.72	21.46	9.93				
Na3	0.49	13.95	13.93				
Na4	0.43	11.56	15.77				
Na5	0.43	11.49	15.72				
Na6	0.45	10.43	15.04				
Na7	0.47	9.55	14.61				
Na8	0.45	7.42	15.13				
Na9	0.44	6.13	15.29				
Na10	0.63	9.01	11.23				
Na11	0.50	5.18	13.70				
Na12	0.52	4.10	13.29				
Na13	0.55	3.18	12.63				
Na14	0.63	2.05	11.16				
Na15	0.67	1.76	10.62				