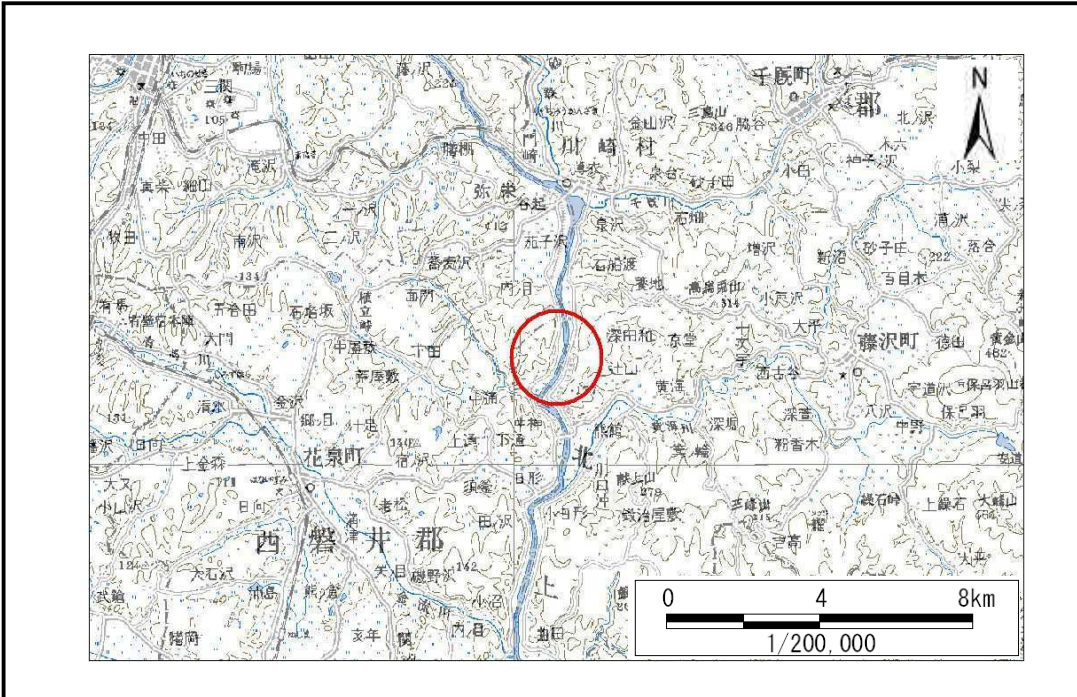


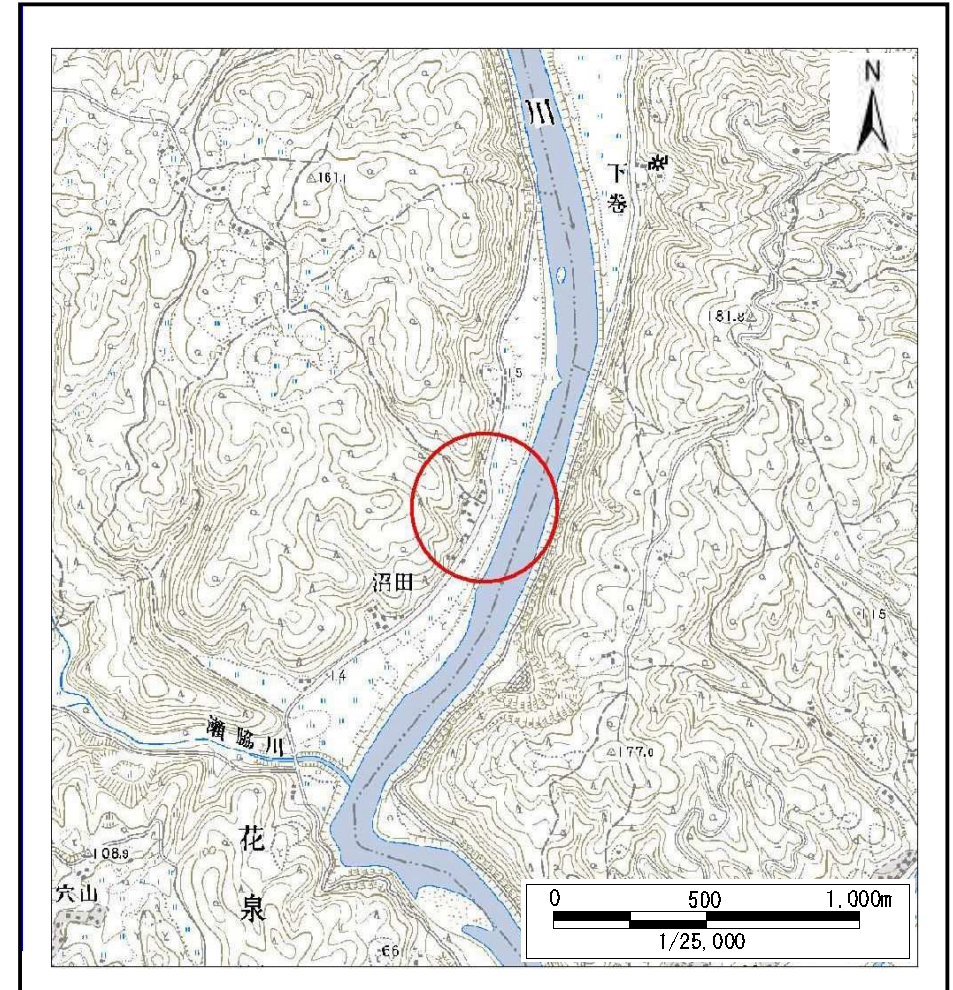
土砂災害防止に関する基礎調査(土石流)

表紙 位置,位置図

自然現象の種類	土石流
溪流番号	B181203-1
水系名	北上川
河川名	北上川
溪流名	沼田の沢(3)-1
所在	一関市花泉町日形字沼田
調査機関	県南広域振興局土木部一関土木センター



位置図(S=1:200,000)



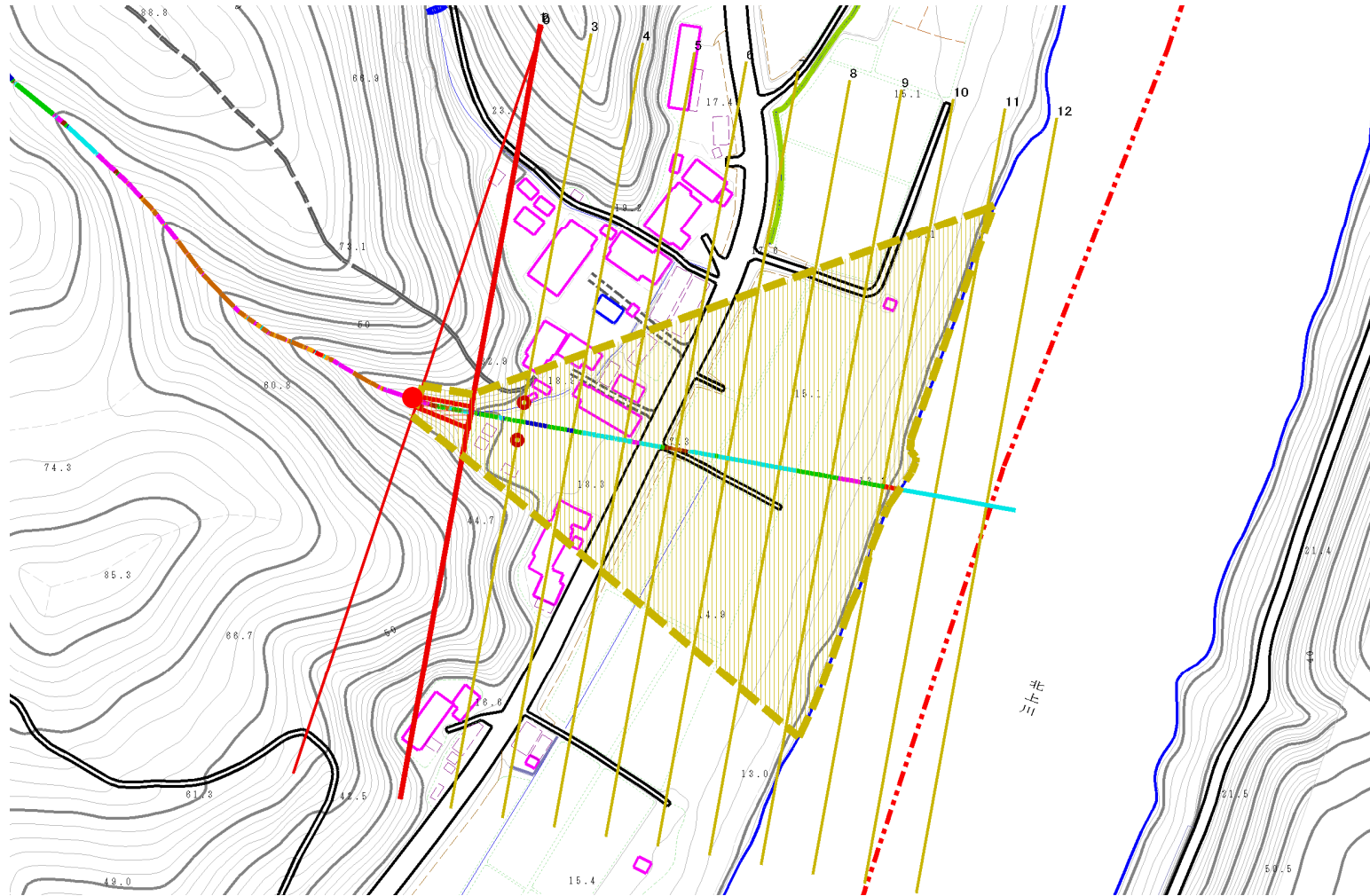
概況図(S=1:25,000)

土石流区域調査

様式3-1 危害のおそれのある土地、著しい危害のおそれのある土地の設定図

調査年度 平成23年度

溪流の位置 溪流番号 B181203-1 溪流名 沼田の沢(3)-1 所在地 一関市花泉町日形字沼田



凡例

- 基準地点
- 流下経路 (流下経路の色区分と渓床勾配)
 - 0° ~ 2°
 - 2° ~ 3°
 - 3° ~ 7°
 - 7° ~ 10°
 - 10° ~ 15°
 - 15° ~ 20°
 - 20° ~ 30°
 - 30° ~
- 横断測線(耐力 ≤ 流体力)
- 横断測線(流体力 < 耐力)

危害のおそれのある土地の区分		区分記号
著しい危害のおそれのある土地の区分	土石流により建築物に作用すると想定される力が 50kN/m ² を超える区域	[Red cross-hatch pattern]
	土石流の高さが 1m を超える区域	[Red diagonal hatch pattern]
	土石流により建築物に作用すると想定される力が 50kN/m ² 以下の区域	[Red horizontal hatch pattern]
	土石流の高さが 1m 以下の区域	[Red vertical hatch pattern]

