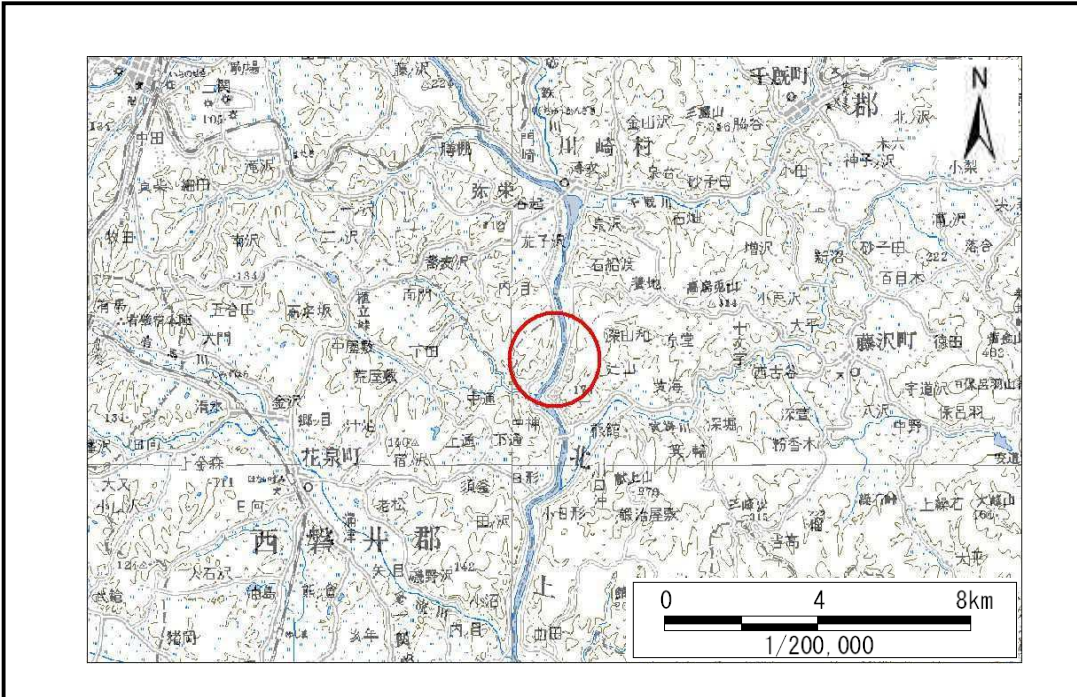


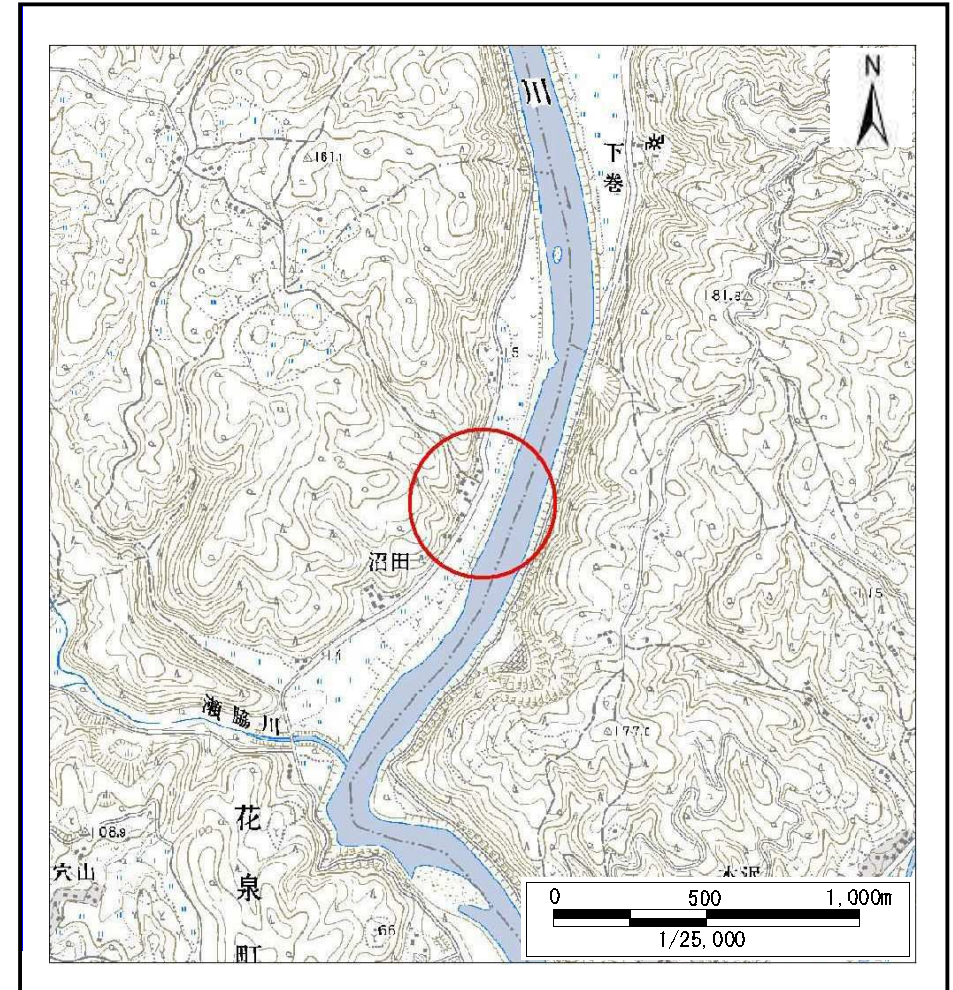
土砂災害防止に関する基礎調査(土石流)

表紙 位置,位置図

自然現象の種類	土石流
溪流番号	B181202
水系名	北上川
河川名	北上川
溪流名	沼田の沢
所在	一関市花泉町日形字沼田
調査機関	県南広域振興局土木部一関土木センター



位置図(S=1:200,000)

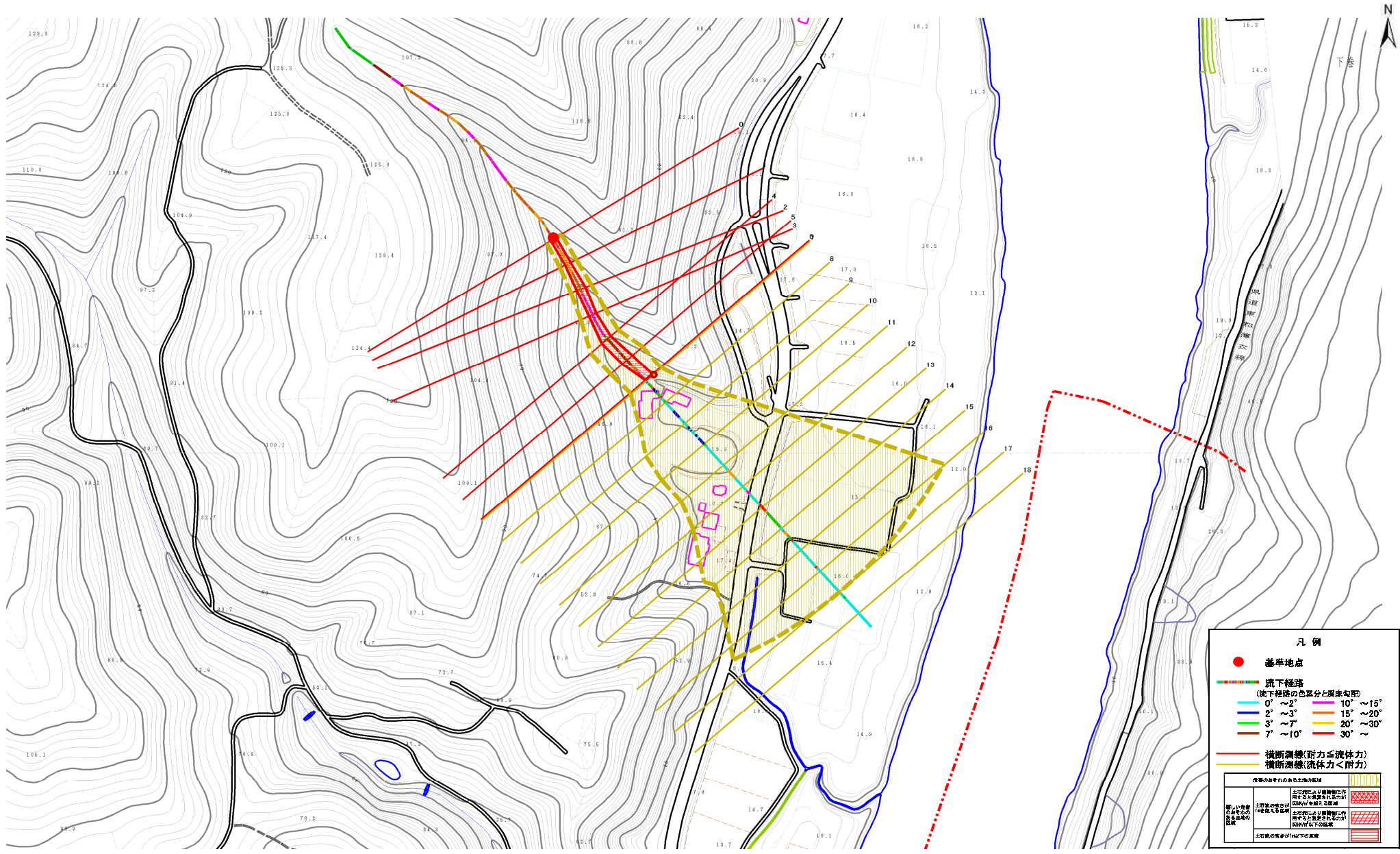


概況図(S=1:25,000)

様式3-1 危害のおそれのある土地、著しい危害のおそれのある土地の設定図

調査年度 平成23年度

溪流の位置 溪流番号 B181202 溪流名 沼田の沢 所在地 一関市花泉町日形字沼田



凡例

- 基準地点
- 流下経路 (流下経路の色区分と傾斜勾配)
 - 0° ~ 2°
 - 2° ~ 3°
 - 3° ~ 7°
 - 7° ~ 10°
 - 10° ~ 15°
 - 15° ~ 20°
 - 20° ~ 30°
 - 30° ~
- 横断測線(耐力 ≤ 流体力)
- 横断測線(流体力 < 耐力)

危険のおそれのある土地の区画	
標高が低い土地 土壌が軟弱な土地 (土壌改良が必要)	土石流により崩壊の恐れがある土地 (崩壊防止が必要)
標高が高い土地 土壌が硬い土地 崩壊の恐れがある土地 (崩壊防止が必要)	土石流により崩壊の恐れがある土地 (崩壊防止が必要)
土石流の発生が期待される土地	

