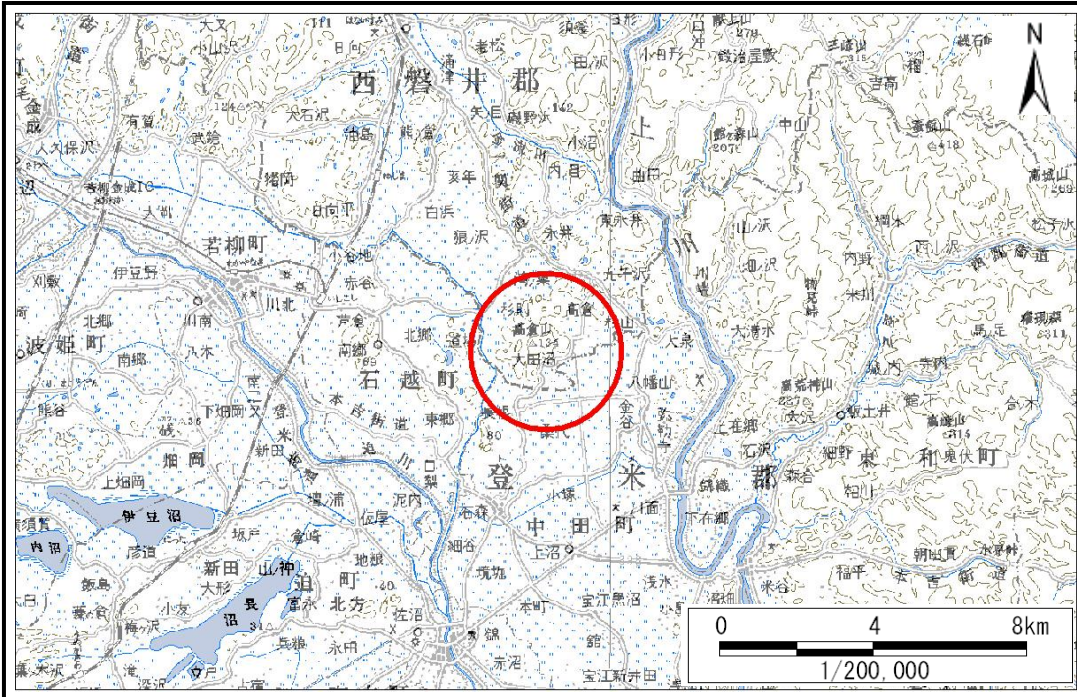


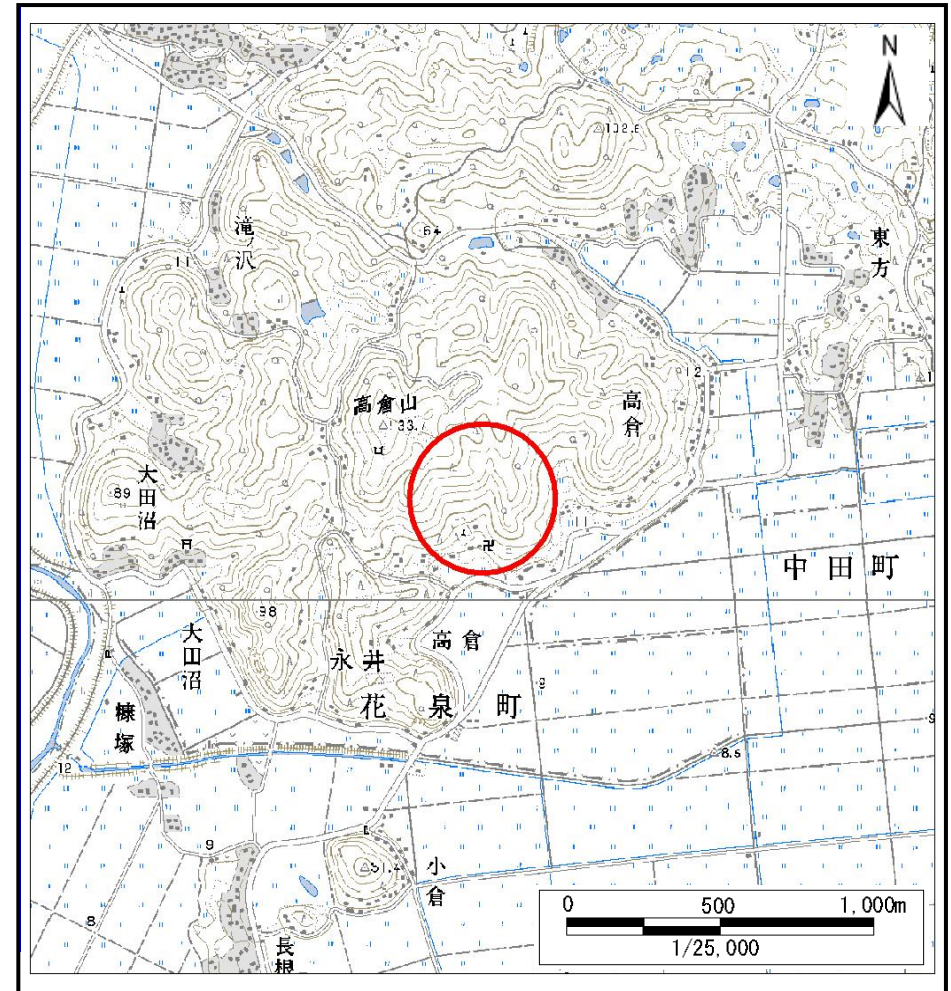
土砂災害防止に関する基礎調査(土石流)

表紙 位置,位置図

自然現象の種類	土石流
溪流番号	A184101
水系名	北上川
河川名	夏川
溪流名	中山の沢
所在	一関市花泉町永井字薬師沢
調査機関	岩手県県南広域振興局 一関総合支局



位置図(S=1:200,000)



概況図(S=1:25,000)

土石流区域調書

様式3-1 危害のおそれのある土地、著しい危害のおそれのある土地の設定図 (A3)

調査年度

平成21年度

溪流の位置

溪流番号

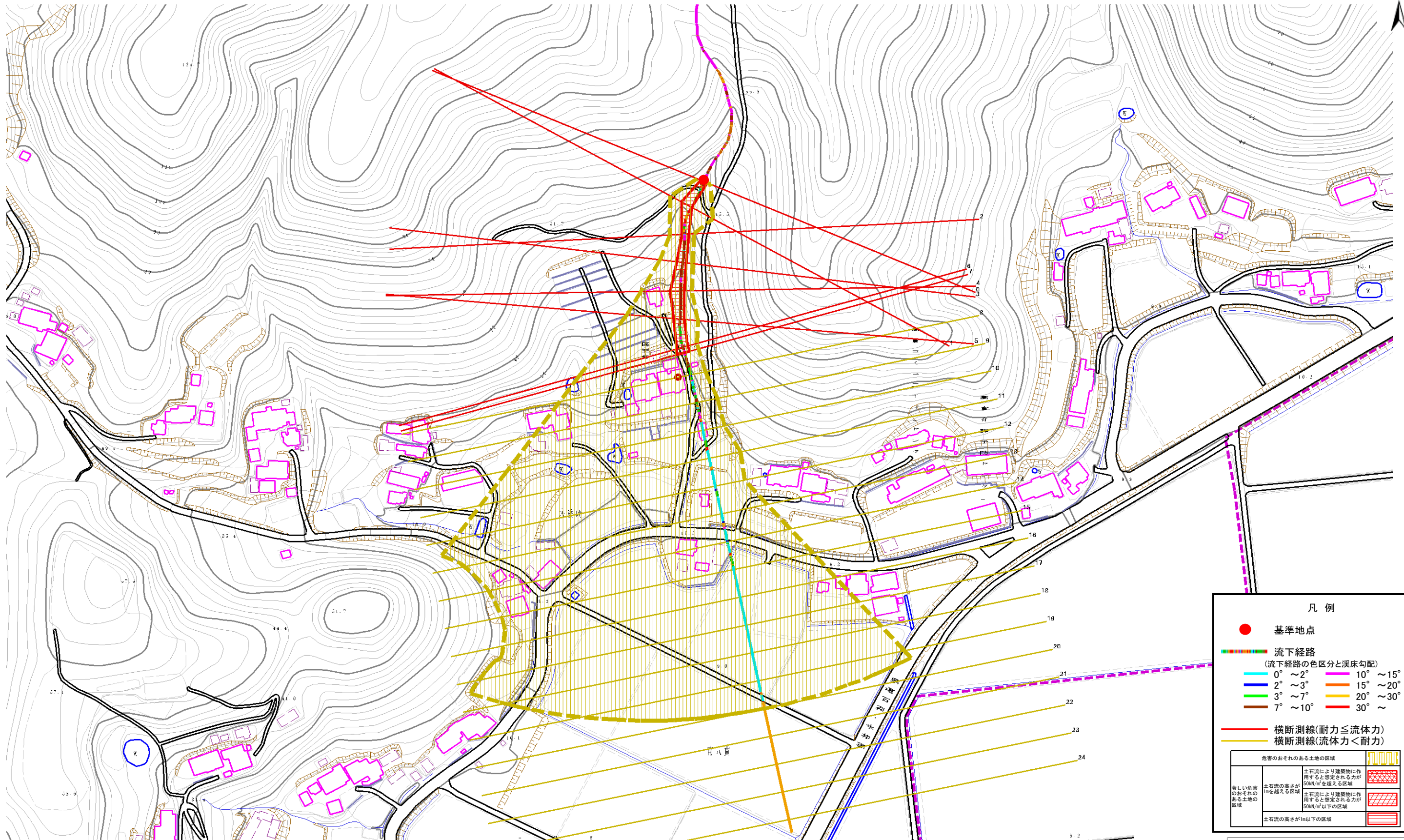
A184101

溪流名

中山の沢

所在地

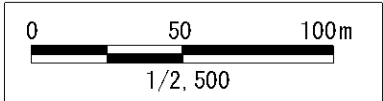
一関市花泉町永井字薬師沢



凡例

- 基準地点
- 流下経路
(流下経路の色区分と溪床勾配)
 - 0° ~ 2°
 - 2° ~ 3°
 - 3° ~ 7°
 - 7° ~ 10°
 - 10° ~ 15°
 - 15° ~ 20°
 - 20° ~ 30°
 - 30° ~
- 横断測線(耐力 ≤ 流体力)
- 横断測線(流体力 < 耐力)

危害のおそれのある土地の区域		図例
著しい危害のおそれのある土地の区域	土石流により建築物に作用すると想定される力が50kN/m ² を超える区域	[Red hatched pattern]
	土石流の高さが1mを超える区域	[Orange hatched pattern]
	土石流により建築物に作用すると想定される力が50kN/m ² 以下の区域	[Yellow hatched pattern]
	土石流の高さが1m以下の区域	[White background]



土石流区域調書

様式3-2 建築物に作用すると想定される衝撃に関する事項

調査年度 平成21年度

溪流の位置	溪流番号	A184101	溪流名	中山の沢	所在地	一関市花泉町永井字薬師沢	
横断測線番号	土石流の高さh(m)	土石流の流体力Fd(kN/m ²)	建築物の耐力P2(kN/m ²)	横断測線番号	土石流の高さh(m)	土石流の流体力Fd(kN/m ²)	建築物の耐力P2(kN/m ²)
No.0	0.92	28.84	8.18				
No.1	0.65	19.04	10.92				
No.2	0.86	32.24	8.65				
No.3	0.72	25.85	10.02				
No.4	0.56	18.38	12.34				
No.5	0.68	22.82	10.49				
No.6	0.65	20.68	10.87				
No.7	0.58	17.48	11.98				
No.8	0.41	10.70	16.28				
No.9	0.41	9.66	16.29				
No.10	0.40	8.47	16.84				
No.11	0.39	7.53	17.26				
No.12	0.38	6.59	17.64				
No.13	0.37	4.42	18.10				
No.14	0.37	3.94	18.03				
No.15	0.37	3.63	17.93				
No.16	0.38	3.07	17.60				
No.17	0.39	2.58	17.09				
No.18	0.41	2.15	16.42				
No.19	0.42	1.98	16.09				
No.20	0.46	1.48	14.76				
No.21	0.49	1.23	13.86				
No.22	0.54	0.99	12.82				
No.23	0.58	0.85	12.12				
No.24	0.66	0.63	10.75				