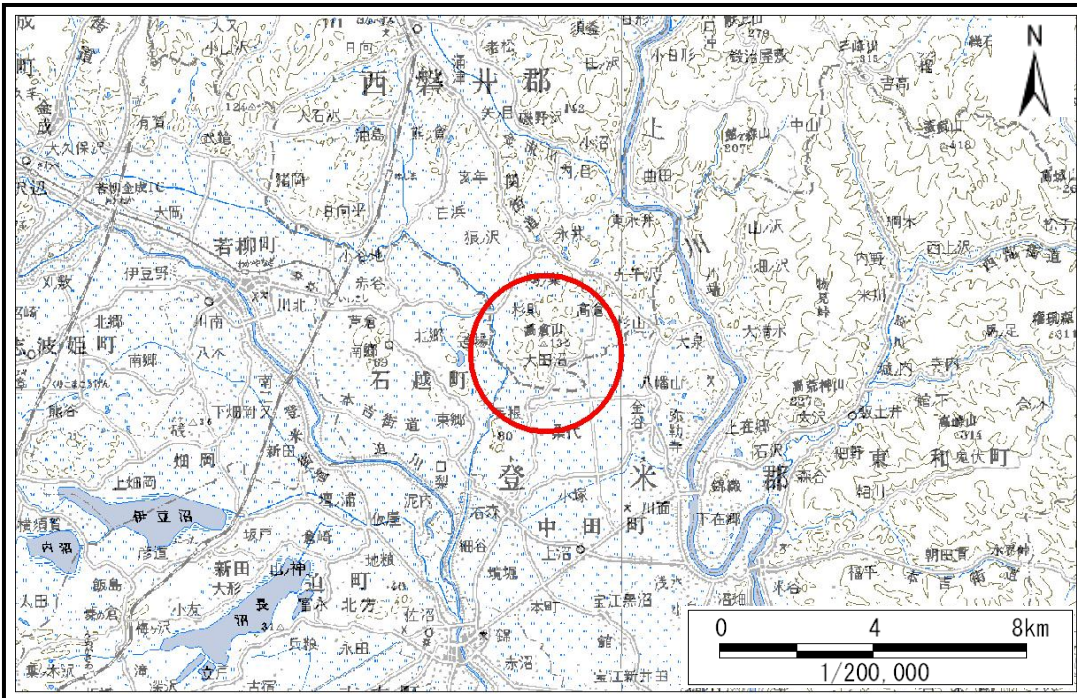


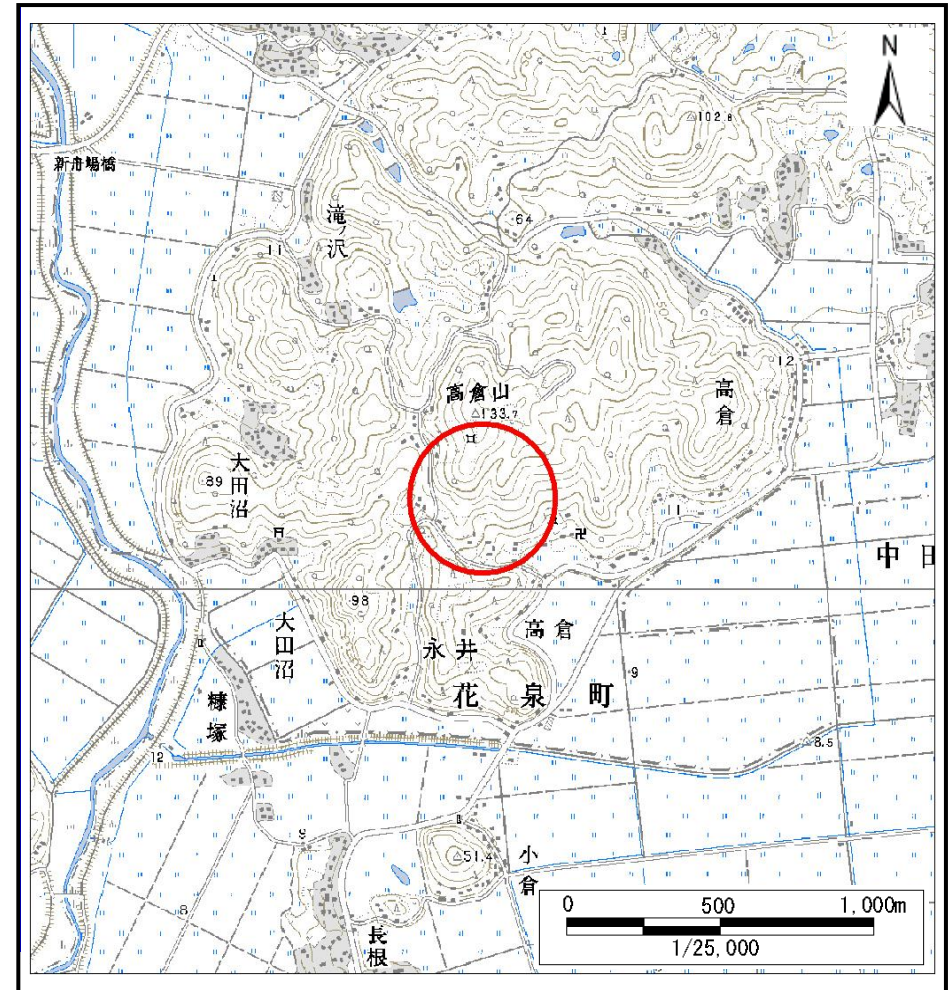
# 土砂災害防止に関する基礎調査(土石流)

表紙 位置,位置図

自然現象の種類	土石流
溪流番号	A184003
水系名	北上川
河川名	夏川
溪流名	薬師沢
所在	一関市花泉町永井字薬師沢
調査機関	岩手県南広域振興局 一関総合支局



位置図(S=1:200,000)



概況図(S=1:25,000)

# 土石流区域調書

様式3-1 危害のおそれのある土地、著しい危害のおそれのある土地の設定図 (A3)

調査年度

平成21年度

溪流の位置

溪流番号

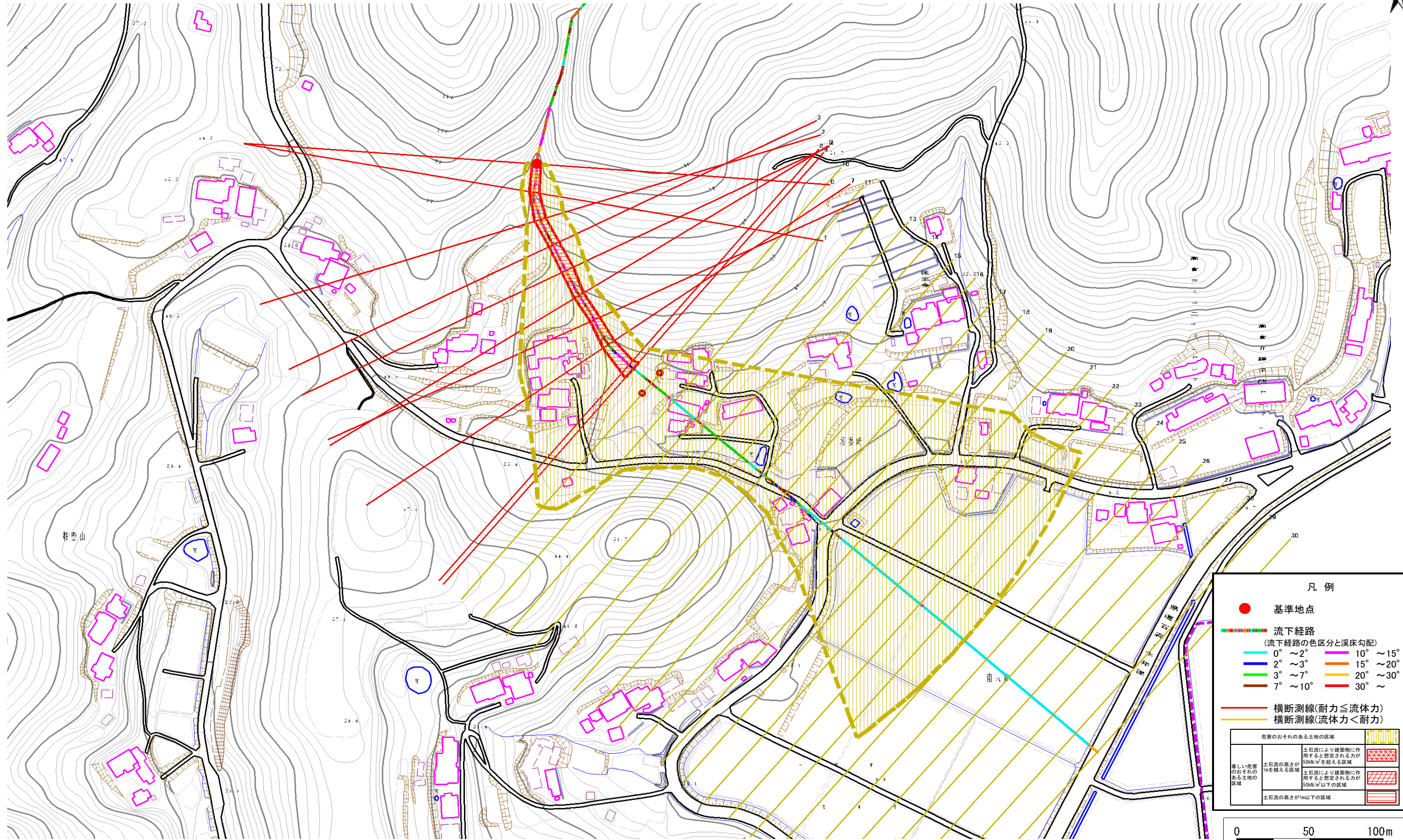
A184003

溪流名

薬師沢

所在地

一関市花泉町永井字薬師沢



**凡例**

- 基準地点
- 流下経路 (流下経路の色区分と渓床勾配)
  - 0° ~ 2°
  - 2° ~ 3°
  - 3° ~ 7°
  - 7° ~ 10°
  - 10° ~ 15°
  - 15° ~ 20°
  - 20° ~ 30°
  - 30° ~
- 横断測線(耐力 ≤ 流体力)
- - 横断測線(流体力 < 耐力)

危害のおそれのある土地の区域		図例
著しい危害のおそれのある土地の区域	土石流により建築物に作用すると想定される力が 50kN/m <sup>2</sup> を超える区域	[Red cross-hatch pattern]
	土石流の高さが 1m を超える区域	[Red diagonal lines]
	土石流により建築物に作用すると想定される力が 50kN/m <sup>2</sup> 以下の区域	[Red horizontal lines]
危害のおそれのある土地の区域	土石流の高さが 1m 以下の区域	[Yellow horizontal lines]

0 50 100m  
1/2,500

# 土石流区域調査書

様式3-2 建築物に作用すると想定される衝撃に関する事項

							調査年度	平成21年度
溪流の位置	溪流番号	A184003		溪流名	薬師沢	所在地	一関市花泉町永井字薬師沢	
横断測線番号	土石流の高さh(m)	土石流の流体力Fd(kN/m <sup>2</sup> )	建築物の耐力P2(kN/m <sup>2</sup> )	横断測線番号	土石流の高さh(m)	土石流の流体力Fd(kN/m <sup>2</sup> )	建築物の耐力P2(kN/m <sup>2</sup> )	
No.0	0.96	25.46	7.87	No.27	0.73	0.93	9.83	
No.1	0.82	22.96	8.95	No.28	0.79	0.78	9.19	
No.2	0.73	21.61	9.83	No.29	0.94	0.55	8.00	
No.3	0.75	23.39	9.61	No.30	0.00	0.00	0.00	
No.4	0.67	21.17	10.65					
No.5	0.74	25.75	9.76					
No.6	0.73	26.42	9.85					
No.7	0.62	21.85	11.36					
No.8	0.54	18.42	12.75					
No.9	0.48	15.55	14.16					
No.10	0.42	12.07	16.12					
No.11	0.42	11.79	15.95					
No.12	0.44	10.77	15.30					
No.13	0.45	10.30	14.99					
No.14	0.46	9.87	14.70					
No.15	0.45	8.13	15.04					
No.16	0.44	6.58	15.33					
No.17	0.44	5.56	15.37					
No.18	0.44	4.60	15.23					
No.19	0.45	4.06	15.04					
No.20	0.45	3.86	14.94					
No.21	0.48	2.92	14.20					
No.22	0.48	2.91	14.19					
No.23	0.51	2.31	13.40					
No.24	0.54	1.93	12.72					
No.25	0.57	1.71	12.22					
No.26	0.65	1.24	10.92					