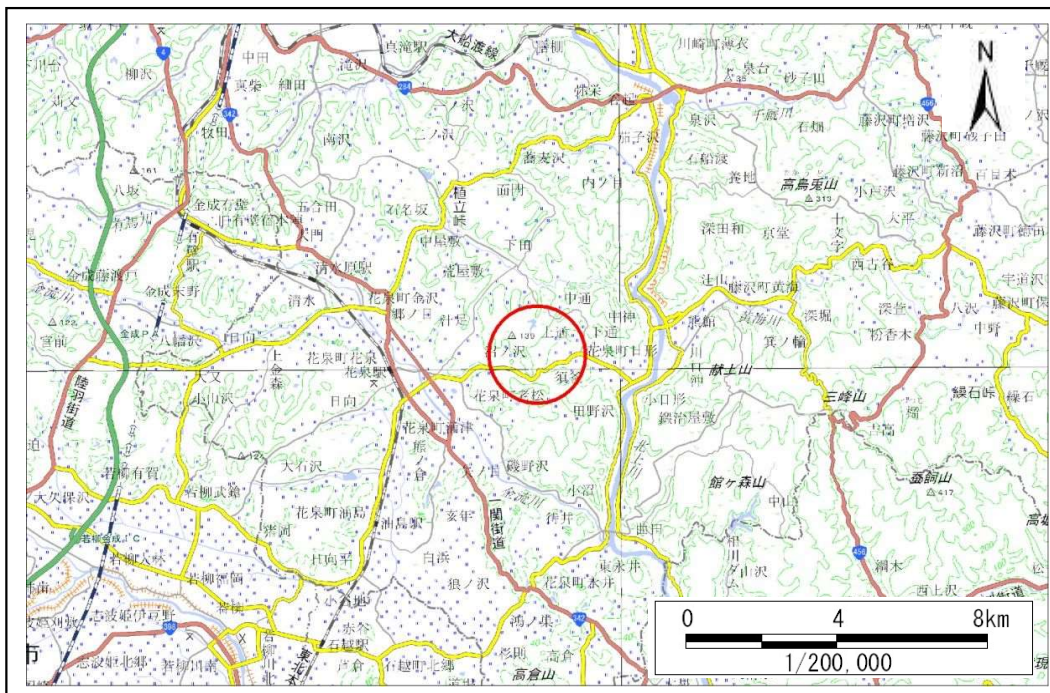


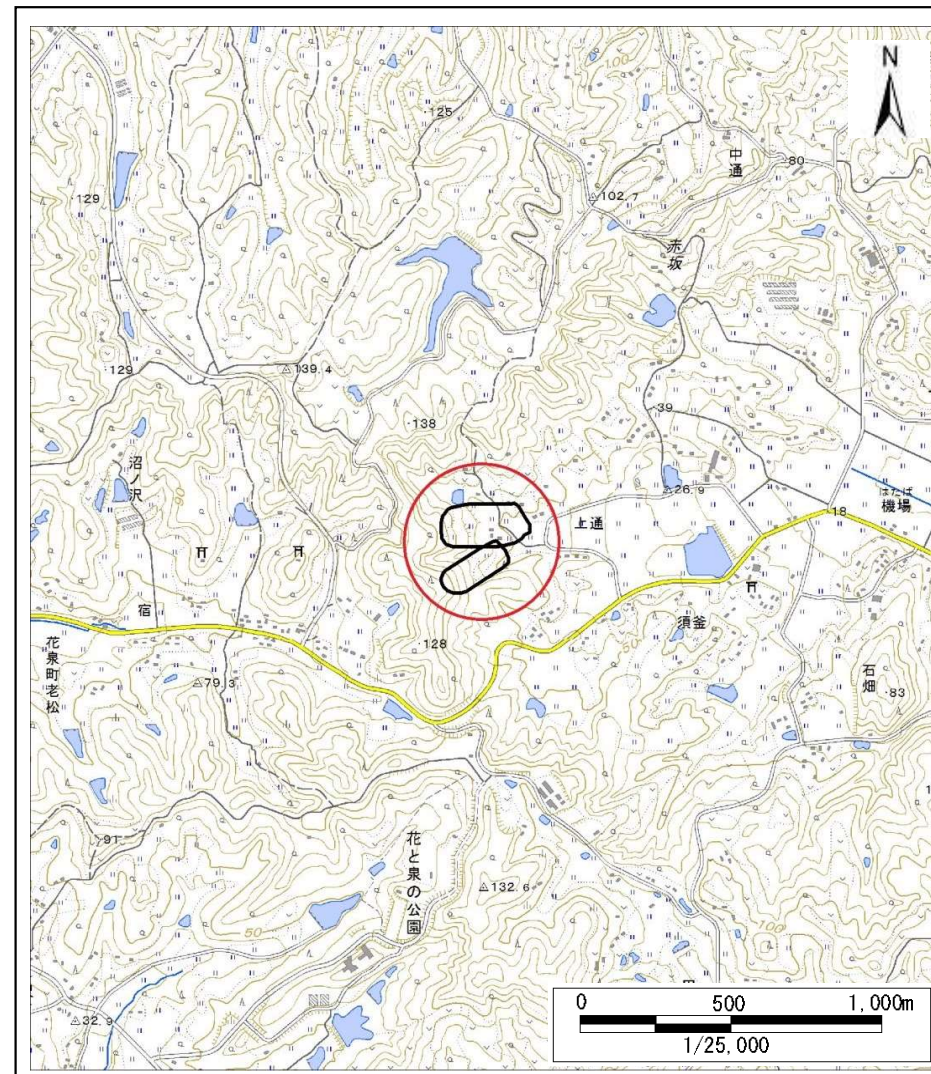
土砂災害防止に関する基礎調査(地滑り)

表紙 概況、位置図

| | |
|---------|--------------------|
| 自然現象の種類 | 地滑り |
| 箇所番号 | 97 |
| 箇所名 | 須釜 |
| 所在地 | 一関市花泉町日形字上道 |
| 調査機関 | 県南広域振興局土木部一関土木センター |



概況図(S=1:200,000)



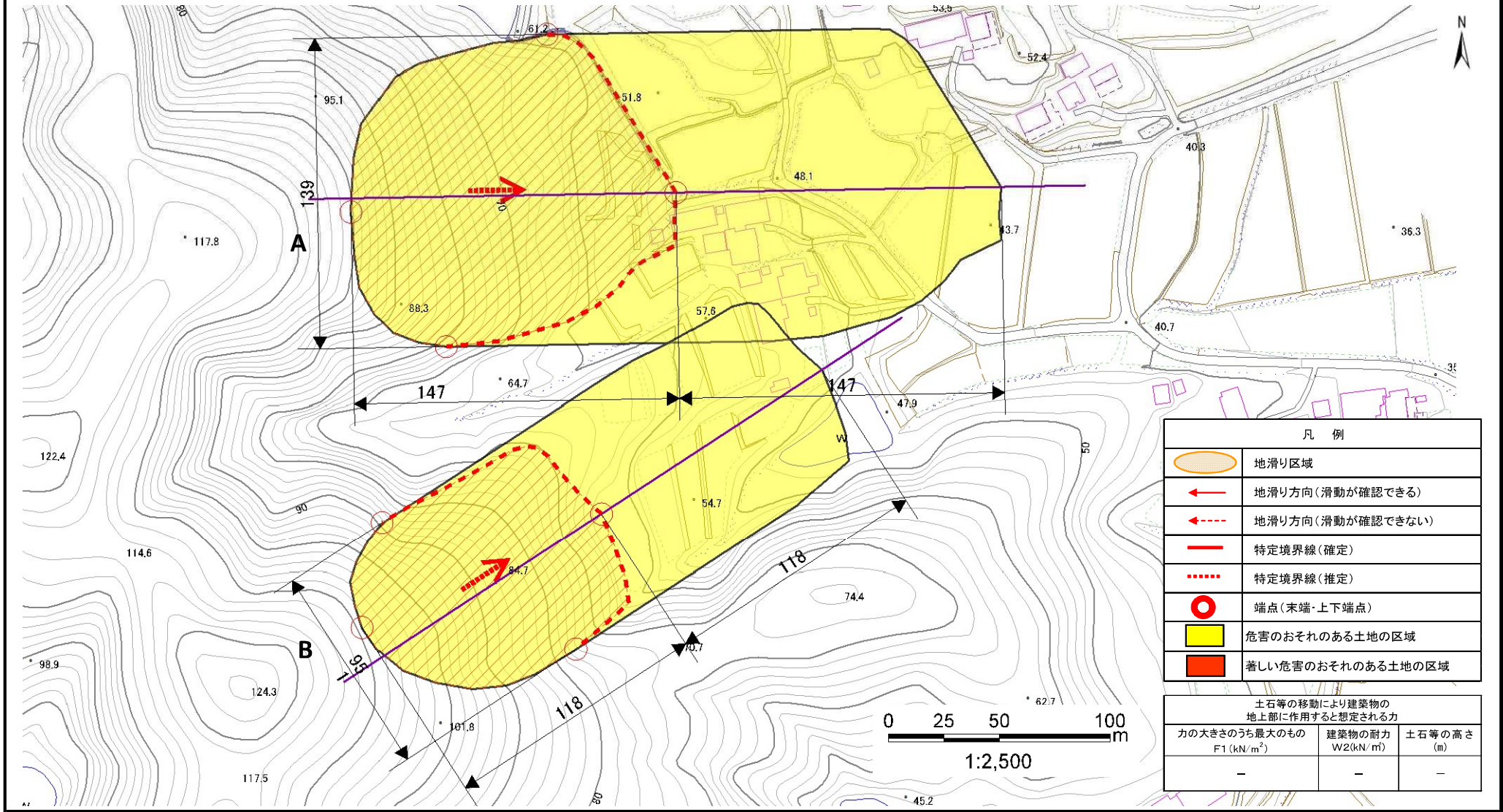
位置図(S=1:25,000)

地 滑 り 区 域 調 査 書

様式3-1 危害のおそれのある土地等の設定図 及び 建築物に作用すると想定される衝撃に関する事項

調査年度 平成29年度

| | | | | | |
|-------------|---------|-------|----|------|-------------|
| 地 滑 り の 位 置 | 箇所番号 97 | 箇所名 | 須釜 | 所在地 | 一関市花泉町日形字上道 |
| 地滑り区域名 | A,B | ランク区分 | D | 箇所区分 | 地すべり危険箇所 |



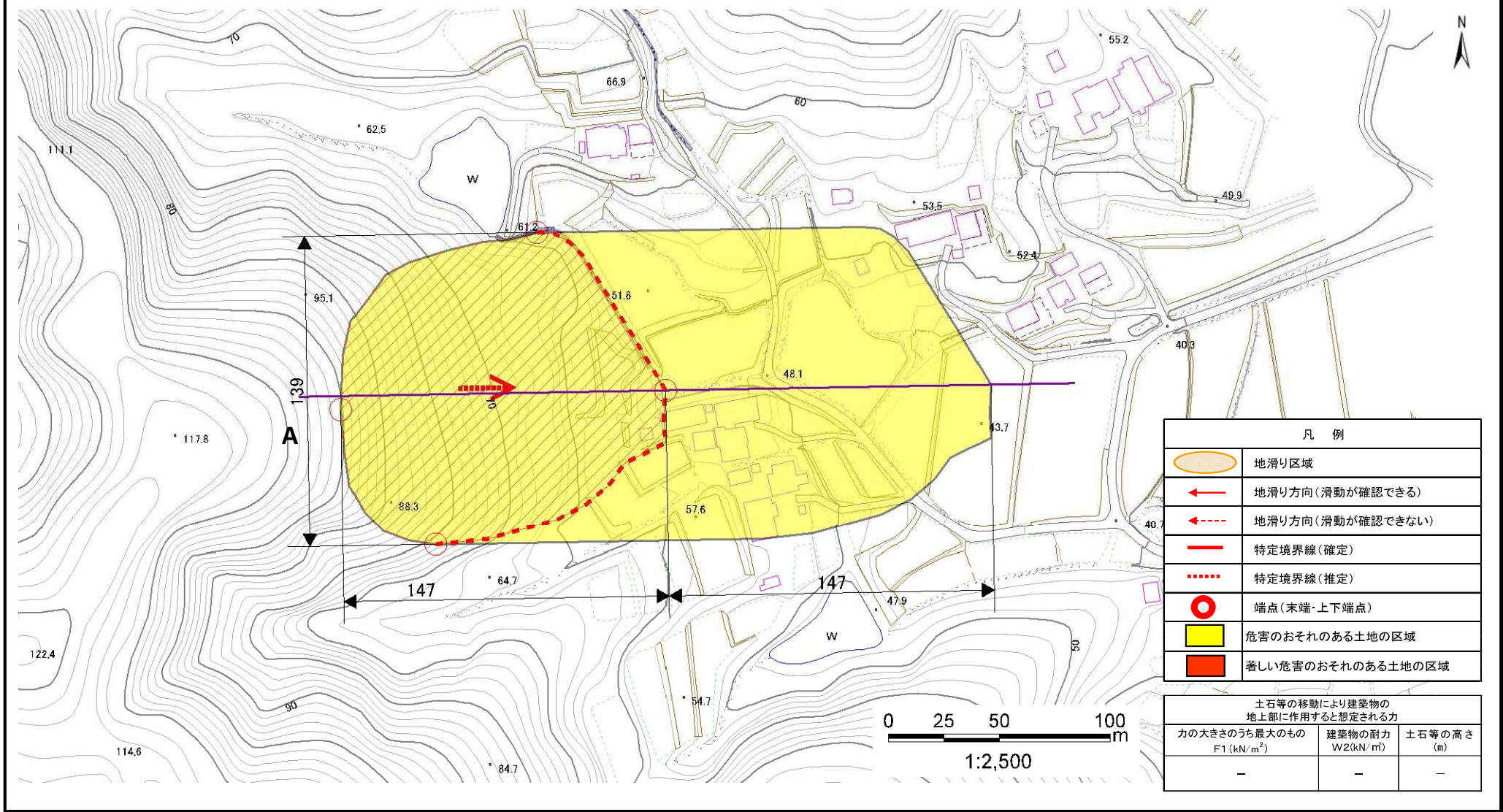
| 凡 例 | | |
|--|---------------------|---------------|
| | 地滑り区域 | |
| | 地滑り方向(滑動が確認できる) | |
| | 地滑り方向(滑動が確認できない) | |
| | 特定境界線(確定) | |
| | 特定境界線(推定) | |
| | 端点(末端・上下端点) | |
| | 危害のおそれのある土地の区域 | |
| | 著しい危害のおそれのある土地の区域 | |
| 土石等の移動により建築物の 地上部に作用すると想定される力 | | |
| 力の大きさのうち最大のもの F1 (kN/m ²) | 建築物の耐力 W2 (kN/m) | 土石等の高さ (m) |
| - | - | - |

地 滑 り 区 域 調 査 書

様式3-1 危害のおそれのある土地等の設定図 及び 建築物に作用すると想定される衝撃に関する事項

| | |
|------|--------|
| 調査年度 | 平成29年度 |
|------|--------|

| | | | | | | |
|-------------|------|----|-------|----|------|-------------|
| 地 滑 り の 位 置 | 箇所番号 | 97 | 箇所名 | 須釜 | 所在地 | 一関市花泉町日形字上道 |
| 地滑り区域名 | A | | ランク区分 | D | 箇所区分 | 地すべり危険箇所 |



| 凡 例 | |
|-------|-------------------|
| ○ | 地滑り区域 |
| → | 地滑り方向(滑動が確認できる) |
| - - - | 地滑り方向(滑動が確認できない) |
| — | 特定境界線(確定) |
| - - - | 特定境界線(推定) |
| ○ | 端点(末端・上下端点) |
| ■ | 危害のおそれのある土地の区域 |
| ■ | 著しい危害のおそれのある土地の区域 |

| 土石等の移動により建築物の 地上部に作用すると想定される力 | | |
|---|--------------------|---------------|
| 力の大きさのうち最大のもの F1(kN/m ²) | 建築物の耐力 W2(kN/m) | 土石等の高さ (m) |
| - | - | - |

地 滑 り 区 域 調 査 書

様式3-1 危害のおそれのある土地等の設定図 及び 建築物に作用すると想定される衝撃に関する事項

調査年度 平成29年度

| | | | | | |
|-------------|---------|-------|----|------|-------------|
| 地 滑 り の 位 置 | 箇所番号 97 | 箇所名 | 須釜 | 所在地 | 一関市花泉町日形字上道 |
| 地滑り区域名 | B | ランク区分 | D | 箇所区分 | 地すべり危険箇所 |

