

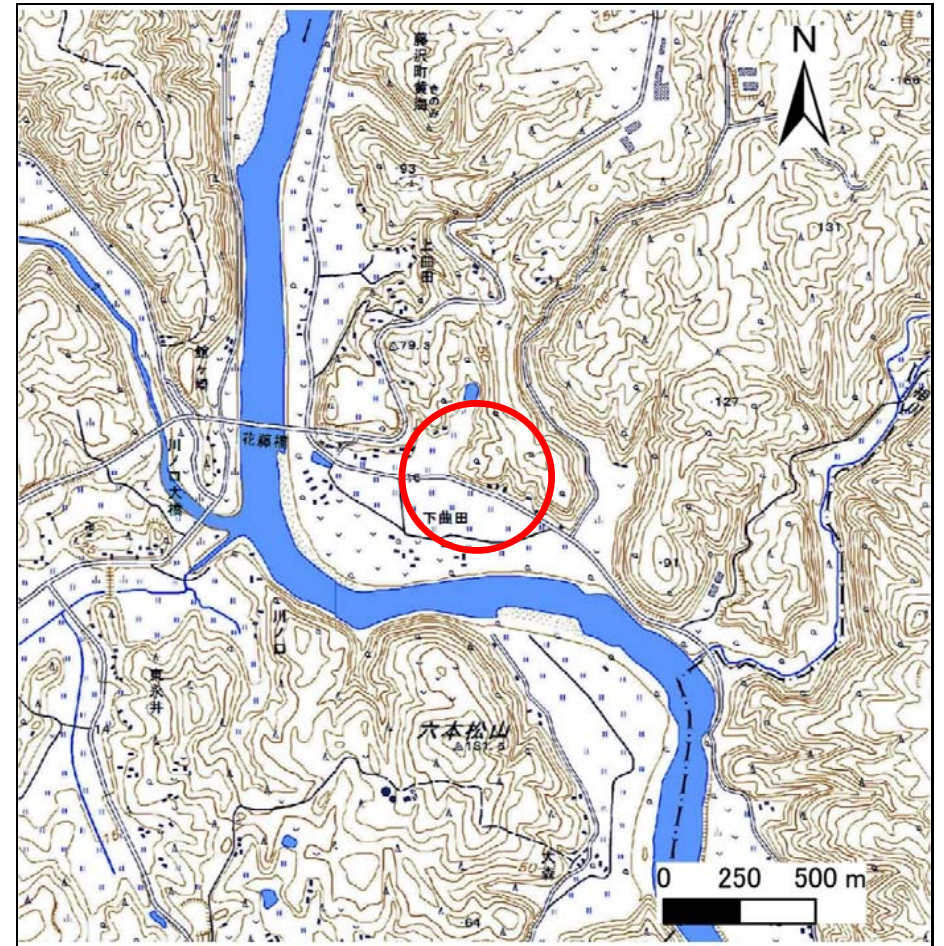
土砂災害防止に関する基礎調査(急傾斜地の崩壊)

表紙 概況、位置図

自然現象の種類	急傾斜地の崩壊
箇所番号	185B2007
箇所名	下曲田-1
所在地	岩手県一関市藤沢町黄海字下曲田
調査機関	県南広域振興局千厩土木センター



位置図(S=1:200,000)



概況図(S=1:25,000)

急傾斜地の崩壊区域調査

様式3-1 危害のおそれのある土地、著しい危害のおそれのある土地の設定図

調査年度

平成28年度

急傾斜地の位置

箇所番号

185B2007

箇所名

下曲田-1

所在地

岩手県一関市藤沢町黄海字下曲田



凡例

■ 上端
▲ 下端

— 横断測線

— 危害のおそれのある土地の区域
— 著しい危害のおそれのある土地の区域

— 土石等の移動による力が100kN/m²を超える範囲
— 土石等の堆積高が3mを超える範囲

急傾斜地の崩壊区域調査

様式3-2 建築物に作用すると想定される衝撃に関する事項(1/1)

													調査年度	平成28年度		
急傾斜地の位置		箇所番号			箇所名			所在地		岩手県一関市藤沢町黄海字下曲田						
横断 測線 番号	急傾斜地の下端に隣接する土地									急傾斜地内						
	土石等の移動の高さと力の大きさ				土石等の堆積高さとの大きさ				土石等の移動の高さと力の大きさ				土石等の堆積高さとの大きさ			
	区分	高さ (m)	下端からの距離 (m)	力の大きさ (kN/m ²)	区分	下端からの水平 距離(m)	高さ (m)	力の大きさ (kN/m ²)	区分	高さ (m)	上端からの比高 (m)	力の大きさ (kN/m ²)	区分	上端からの比高 (m)	高さ (m)	力の大きさ (kN/m ²)
1	100kN/m ² を超える	—	— ~ —	—	3mを超える	— ~ —	—	—	100kN/m ² を超える	—	— ~ —	—	3mを超える	— ~ —	—	—
	それ以外	1.00	0.00 ~ 6.60	83.30	それ以外	0.00 ~ 0.00	1.57	7.91	それ以外	1.00	5.00 ~ 8.94	83.30	それ以外	5.00 ~ 8.94	1.57	7.91
2	100kN/m ² を超える	1.00	0.00 ~ 0.34	105.03	3mを超える	— ~ —	—	—	100kN/m ² を超える	1.00	12.45 ~ 13.53	105.03	3mを超える	— ~ —	—	—
	それ以外	1.00	0.34 ~ 8.13	100.00	それ以外	0.00 ~ 8.13	2.52	12.72	それ以外	1.00	5.00 ~ 12.45	100.00	それ以外	5.00 ~ 13.53	2.52	12.72
3	100kN/m ² を超える	—	— ~ —	—	3mを超える	— ~ —	—	—	100kN/m ² を超える	—	— ~ —	—	3mを超える	— ~ —	—	—
	それ以外	1.00	0.00 ~ 7.22	91.92	それ以外	0.00 ~ 7.22	1.91	9.68	それ以外	1.00	5.00 ~ 9.71	91.92	それ以外	5.00 ~ 9.71	1.91	9.68
4	100kN/m ² を超える	—	— ~ —	—	3mを超える	— ~ —	—	—	100kN/m ² を超える	—	— ~ —	—	3mを超える	— ~ —	—	—
	それ以外	1.00	0.00 ~ 3.31	42.15	それ以外	0.00 ~ 3.31	2.45	12.39	それ以外	1.00	5.00 ~ 6.71	42.15	それ以外	5.00 ~ 6.71	2.45	12.39
5	100kN/m ² を超える	—	— ~ —	—	3mを超える	— ~ —	—	—	100kN/m ² を超える	—	— ~ —	—	3mを超える	— ~ —	—	—
	それ以外	1.00	0.00 ~ 5.18	64.52	それ以外	0.00 ~ 5.18	2.95	14.91	それ以外	1.00	5.00 ~ 10.71	64.52	それ以外	5.00 ~ 10.71	2.95	14.91
6	100kN/m ² を超える	—	— ~ —	—	3mを超える	— ~ —	—	—	100kN/m ² を超える	—	— ~ —	—	3mを超える	— ~ —	—	—
	それ以外	1.00	0.00 ~ 6.00	75.21	それ以外	0.00 ~ 6.00	2.91	14.69	それ以外	1.00	5.00 ~ 12.71	75.21	それ以外	5.00 ~ 12.71	2.91	14.69
7	100kN/m ² を超える	1.00	0.00 ~ 1.61	124.62	3mを超える	0.00 ~ 0.29	3.21	16.23	100kN/m ² を超える	1.00	13.44 ~ 20.71	124.62	3mを超える	20.00 ~ 20.71	3.21	16.23
	それ以外	1.00	1.61 ~ 9.40	100.00	それ以外	0.29 ~ 9.40	3.00	15.16	それ以外	1.00	5.00 ~ 13.44	100.00	それ以外	5.00 ~ 20.00	3.00	15.16
8	100kN/m ² を超える	1.00	0.00 ~ 2.94	146.71	3mを超える	— ~ —	—	—	100kN/m ² を超える	1.00	10.66 ~ 24.74	146.71	3mを超える	— ~ —	—	—
	それ以外	1.00	2.94 ~ 10.73	100.00	それ以外	0.00 ~ 10.73	2.81	14.21	それ以外	1.00	5.00 ~ 10.66	100.00	それ以外	5.00 ~ 24.74	2.81	14.21
9	100kN/m ² を超える	1.00	0.00 ~ 2.17	133.66	3mを超える	0.00 ~ 0.28	3.20	16.19	100kN/m ² を超える	1.00	13.34 ~ 24.53	133.66	3mを超える	20.00 ~ 24.53	3.20	16.19
	それ以外	1.00	2.17 ~ 9.95	100.00	それ以外	0.28 ~ 9.95	3.00	15.16	それ以外	1.00	5.00 ~ 13.34	100.00	それ以外	5.00 ~ 20.00	3.00	15.16
10	100kN/m ² を超える	1.00	0.00 ~ 2.56	140.12	3mを超える	0.00 ~ 0.12	3.08	15.58	100kN/m ² を超える	1.00	12.14 ~ 24.62	140.12	3mを超える	20.00 ~ 24.62	3.08	15.58
	それ以外	1.00	2.56 ~ 10.34	100.00	それ以外	0.12 ~ 10.34	3.00	15.16	それ以外	1.00	5.00 ~ 12.14	100.00	それ以外	5.00 ~ 20.00	3.00	15.16
11	100kN/m ² を超える	1.00	0.00 ~ 1.04	115.65	3mを超える	0.00 ~ 0.46	3.37	17.02	100kN/m ² を超える	1.00	15.71 ~ 21.08	115.65	3mを超える	20.00 ~ 21.08	3.37	17.02
	それ以外	1.00	1.04 ~ 8.83	100.00	それ以外	0.46 ~ 8.83	3.00	15.16	それ以外	1.00	5.00 ~ 15.71	100.00	それ以外	5.00 ~ 20.00	3.00	15.16
12	100kN/m ² を超える	1.00	0.00 ~ 1.77	127.18	3mを超える	0.00 ~ 0.23	3.16	15.99	100kN/m ² を超える	1.00	12.90 ~ 20.65	127.18	3mを超える	20.00 ~ 20.65	3.16	15.99
	それ以外	1.00	1.77 ~ 9.56	100.00	それ以外	0.23 ~ 9.56	3.00	15.16	それ以外	1.00	5.00 ~ 12.90	100.00	それ以外	5.00 ~ 20.00	3.00	15.16
13	100kN/m ² を超える	1.00	0.00 ~ 2.34	136.58	3mを超える	0.00 ~ 0.05	3.04	15.34	100kN/m ² を超える	1.00	11.76 ~ 22.00	136.58	3mを超える	20.00 ~ 22.00	3.04	15.34
	それ以外	1.00	2.34 ~ 10.13	100.00	それ以外	0.05 ~ 10.13	3.00	15.16	それ以外	1.00	5.00 ~ 11.76	100.00	それ以外	5.00 ~ 20.00	3.00	15.16
14	100kN/m ² を超える	1.00	0.00 ~ 2.62	141.15	3mを超える	— ~ —	—	—	100kN/m ² を超える	1.00	10.55 ~ 22.01	141.15	3mを超える	— ~ —	—	—
	それ以外	1.00	2.62 ~ 10.40	100.00	それ以外	0.00 ~ 10.40	2.75	13.91	それ以外	1.00	5.00 ~ 10.55	100.00	それ以外	5.00 ~ 22.01	2.75	13.91
15	100kN/m ² を超える	1.00	0.00 ~ 1.38	120.97	3mを超える	— ~ —	—	—	100kN/m ² を超える	1.00	12.69 ~ 22.12	120.97	3mを超える	— ~ —	—	—
	それ以外	1.00	1.38 ~ 9.17	100.00	それ以外	0.00 ~ 9.17	2.39	12.09	それ以外	1.00	5.00 ~ 12.69	100.00	それ以外	5.00 ~ 22.12	2.39	12.09