

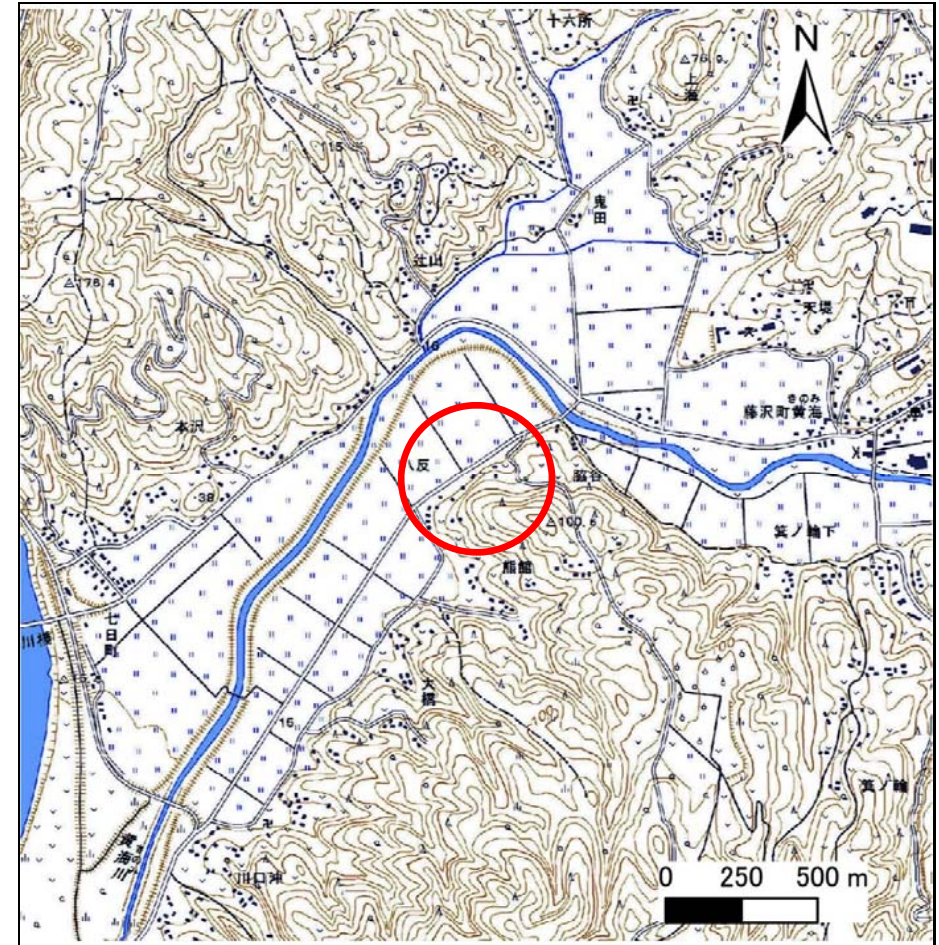
土砂災害防止に関する基礎調査(急傾斜地の崩壊)

表紙 概況、位置図

自然現象の種類	急傾斜地の崩壊
箇所番号	181B1037
箇所名	熊館
所在地	岩手県一関市藤沢町黄海字熊館
調査機関	県南広域振興局千厩土木センター



位置図(S=1:200,000)



概況図(S=1:25,000)

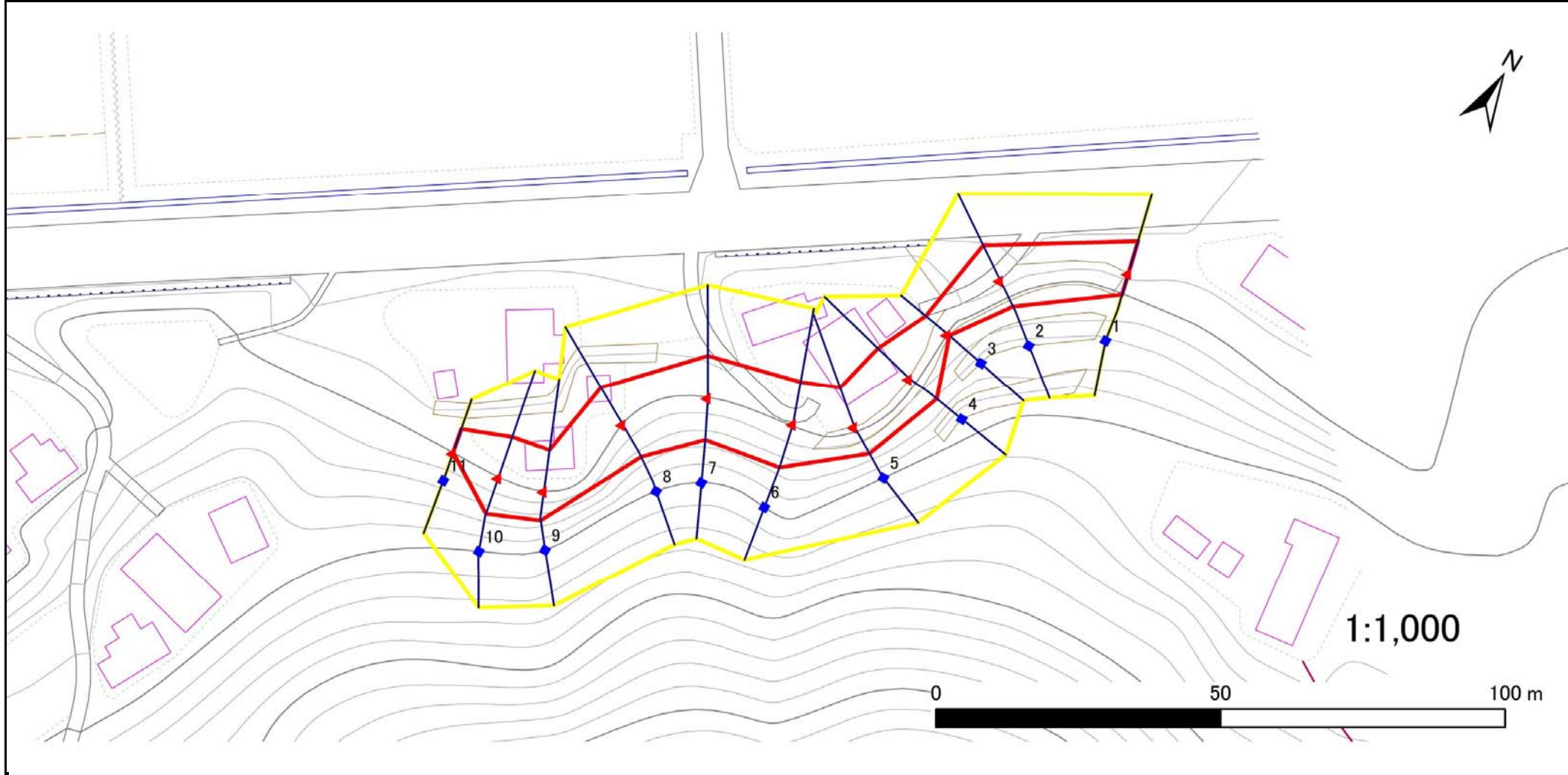
急傾斜地の崩壊区域調査

様式3-1 危害のおそれのある土地、著しい危害のおそれのある土地の設定図

調査年度

平成28年度

急傾斜地の位置	箇所番号	181B1037	箇所名	熊館	所在地	岩手県一関市藤沢町黄海字熊館
---------	------	----------	-----	----	-----	----------------



凡例

- | | | | |
|------|--------|---------------------|--|
| ■ 上端 | — 横断測線 | ▭ 危害のおそれのある土地の区域 | ▭ 土石等の移動による力が100kN/m ² を超える範囲 |
| ▲ 下端 | | ▭ 著しい危害のおそれのある土地の区域 | ▭ 土石等の堆積高が3mを超える範囲 |

急傾斜地の崩壊区域調査

様式3-2 建築物に作用すると想定される衝撃に関する事項(1/1)

												調査年度	平成28年度							
急傾斜地の位置		箇所番号			181B1037			箇所名			熊館			所在地			岩手県一関市藤沢町黄海字熊館			
横断 測線 番号	急傾斜地の下端に隣接する土地								急傾斜地内											
	土石等の移動の高さと力の大きさ				土石等の堆積高さとの大きさ				土石等の移動の高さと力の大きさ				土石等の堆積高さとの大きさ							
	区 分	高さ (m)	下端からの距離 (m)	力の大きさ (kN/m ²)	区 分	下端からの水平 距離(m)	高さ (m)	力の大きさ (kN/m ²)	区 分	高さ (m)	上端からの比高 (m)	力の大きさ (kN/m ²)	区 分	上端からの比高 (m)	高さ (m)	力の大きさ (kN/m ²)				
1	100kN/m ² を超える	—	— ~ —	—	3mを超える	— ~ —	—	—	100kN/m ² を超える	—	— ~ —	—	3mを超える	— ~ —	—	—				
	それ以外	1.00	0.00 ~ 5.88	73.58	それ以外	0.00 ~ 0.00	1.57	7.91	それ以外	1.00	5.00 ~ 7.31	73.58	それ以外	5.00 ~ 7.31	1.57	7.91				
2	100kN/m ² を超える	—	— ~ —	—	3mを超える	— ~ —	—	—	100kN/m ² を超える	—	— ~ —	—	3mを超える	— ~ —	—	—				
	それ以外	1.00	0.00 ~ 6.80	86.06	それ以外	0.00 ~ 0.00	1.67	8.42	それ以外	1.00	5.00 ~ 8.51	86.06	それ以外	5.00 ~ 8.51	1.67	8.42				
3	100kN/m ² を超える	—	— ~ —	—	3mを超える	— ~ —	—	—	100kN/m ² を超える	—	— ~ —	—	3mを超える	— ~ —	—	—				
	それ以外	1.00	0.00 ~ 4.97	61.98	それ以外	0.00 ~ 0.00	1.67	8.45	それ以外	1.00	5.00 ~ 5.31	61.98	それ以外	5.00 ~ 5.31	1.67	8.45				
4	100kN/m ² を超える	—	— ~ —	—	3mを超える	— ~ —	—	—	100kN/m ² を超える	—	— ~ —	—	3mを超える	— ~ —	—	—				
	それ以外	1.00	0.00 ~ 7.62	97.59	それ以外	0.00 ~ 7.62	2.31	11.66	それ以外	1.00	5.00 ~ 10.38	97.59	それ以外	5.00 ~ 10.38	2.31	11.66				
5	100kN/m ² を超える	—	— ~ —	—	3mを超える	— ~ —	—	—	100kN/m ² を超える	—	— ~ —	—	3mを超える	— ~ —	—	—				
	それ以外	1.00	0.00 ~ 7.36	93.83	それ以外	0.00 ~ 7.36	2.44	12.34	それ以外	1.00	5.00 ~ 10.55	93.83	それ以外	5.00 ~ 10.55	2.44	12.34				
6	100kN/m ² を超える	—	— ~ —	—	3mを超える	— ~ —	—	—	100kN/m ² を超える	—	— ~ —	—	3mを超える	— ~ —	—	—				
	それ以外	1.00	0.00 ~ 7.59	97.17	それ以外	0.00 ~ 7.59	2.05	10.37	それ以外	1.00	5.00 ~ 10.43	97.17	それ以外	5.00 ~ 10.43	2.05	10.37				
7	100kN/m ² を超える	—	— ~ —	—	3mを超える	— ~ —	—	—	100kN/m ² を超える	—	— ~ —	—	3mを超える	— ~ —	—	—				
	それ以外	1.00	0.00 ~ 7.39	94.34	それ以外	0.00 ~ 0.00	1.65	8.35	それ以外	1.00	5.00 ~ 9.99	94.34	それ以外	5.00 ~ 9.99	1.65	8.35				
8	100kN/m ² を超える	—	— ~ —	—	3mを超える	— ~ —	—	—	100kN/m ² を超える	—	— ~ —	—	3mを超える	— ~ —	—	—				
	それ以外	1.00	0.00 ~ 7.57	96.85	それ以外	0.00 ~ 7.57	2.16	10.90	それ以外	1.00	5.00 ~ 10.00	96.85	それ以外	5.00 ~ 10.00	2.16	10.90				
9	100kN/m ² を超える	—	— ~ —	—	3mを超える	— ~ —	—	—	100kN/m ² を超える	—	— ~ —	—	3mを超える	— ~ —	—	—				
	それ以外	1.00	0.00 ~ 7.32	93.36	それ以外	0.00 ~ 7.32	2.38	12.01	それ以外	1.00	5.00 ~ 10.02	93.36	それ以外	5.00 ~ 10.02	2.38	12.01				
10	100kN/m ² を超える	—	— ~ —	—	3mを超える	— ~ —	—	—	100kN/m ² を超える	—	— ~ —	—	3mを超える	— ~ —	—	—				
	それ以外	1.00	0.00 ~ 7.56	96.68	それ以外	0.00 ~ 7.56	2.14	10.79	それ以外	1.00	5.00 ~ 10.00	96.68	それ以外	5.00 ~ 10.00	2.14	10.79				
11	100kN/m ² を超える	—	— ~ —	—	3mを超える	— ~ —	—	—	100kN/m ² を超える	—	— ~ —	—	3mを超える	— ~ —	—	—				
	それ以外	1.00	0.00 ~ 4.46	55.64	それ以外	0.00 ~ 4.46	1.93	9.78	それ以外	1.00	5.00 ~ 5.00	55.64	それ以外	5.00 ~ 5.00	1.93	9.78				
	100kN/m ² を超える		~		3mを超える	~			100kN/m ² を超える		~		3mを超える	~						
	それ以外		~		それ以外	~			それ以外		~		それ以外	~						
	100kN/m ² を超える		~		3mを超える	~			100kN/m ² を超える		~		3mを超える	~						
	それ以外		~		それ以外	~			それ以外		~		それ以外	~						
	100kN/m ² を超える		~		3mを超える	~			100kN/m ² を超える		~		3mを超える	~						
	それ以外		~		それ以外	~			それ以外		~		それ以外	~						