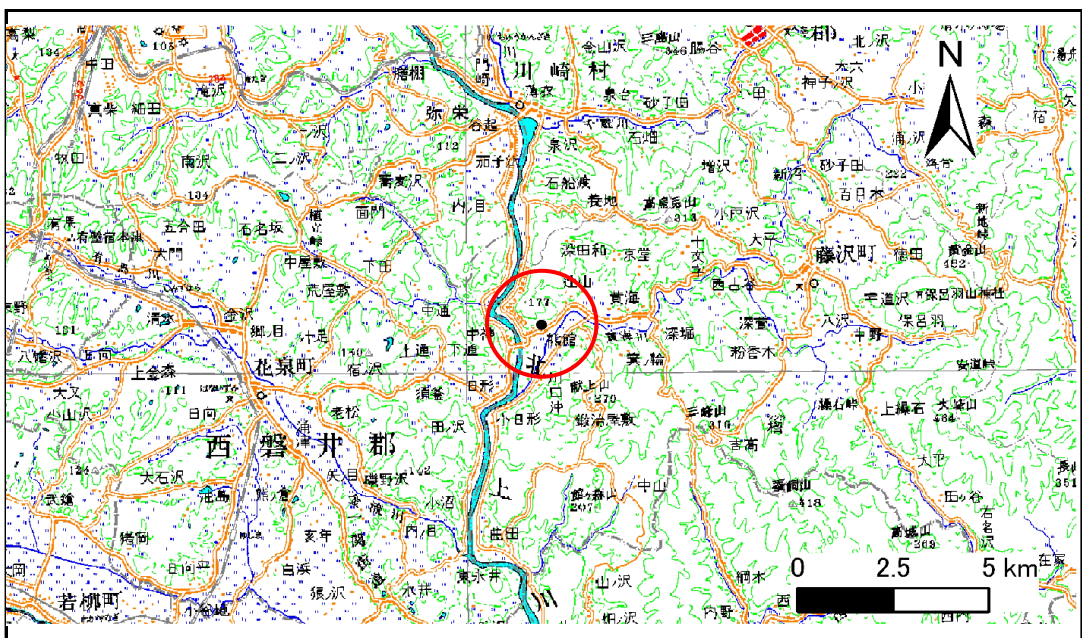


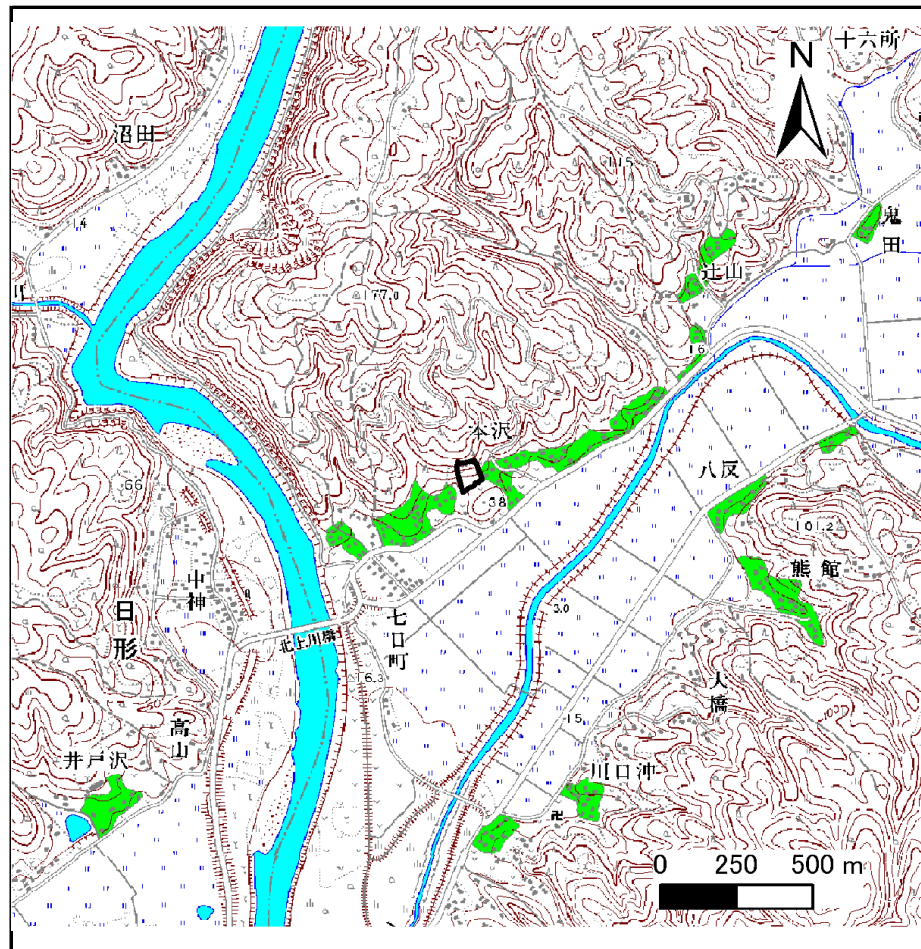
土砂災害防止に関する基礎調査(急傾斜地の崩壊)

表紙 概況、位置図

自然現象の種類	急傾斜地の崩壊
箇所番号	181B1036
箇所名	本沢-2
所在地	岩手県一関市藤沢町黄海字本沢
調査機関	岩手県 県南広域振興局 土木部 千厩土木センター



位置図(S=1:200,000)



概況図(S=1:25,000)

急傾斜地の崩壊区域調書

様式3-1 危害のおそれのある土地、著しい危害のおそれのある土地の設定図

調査年度

平成23年度

急傾斜地の位置

箇所番号

181B1036

箇所名

本沢-2

所在地

岩手県一関市藤沢町黄海字本沢



凡例

- 上端
- ▲ 下端
- ▭ 著しい危害のおそれのある土地の区域
- ▭ 危害のおそれのある土地の区域
- ▭ 土石等の堆積高が3mを超える範囲
- ▭ 土石等の移動の力が100kN/m²を超える範囲
- 横断測線

0 25 50 m
1:1,000

急傾斜地の崩壊区域調書

様式3-2 建築物に作用すると想定される衝撃に関する事項(1/1)

調査年度 平成23年度

急傾斜地の位置		箇所番号		181B1036		箇所名		本沢-2		所在地		岩手県一関市藤沢町黄海字本沢				
横断 測線 番号	急傾斜地の下端に隣接する土地								急傾斜地内							
	土石等の移動の高さと力の大きさ				土石等の堆積高さと力の大きさ				土石等の移動の高さと力の大きさ				土石等の堆積高さと力の大きさ			
	区分	高さ (m)	下端からの距離 (m)	力の大きさ (kN/m ²)	区分	下端からの水平 距離(m)	高さ (m)	力の大きさ (kN/m ²)	区分	高さ (m)	上端からの比高 (m)	力の大きさ (kN/m ²)	区分	上端からの比高 (m)	高さ (m)	力の大きさ (kN/m ²)
1	100kN/m ² を超える	1.00	0.00 ~ 1.53	123.28	3mを超える	- ~ -	-	-	100kN/m ² を超える	1.00	12.69 ~ 24.17	123.28	3mを超える	- ~ -	-	-
	それ以外	1.00	1.53 ~ 9.31	100.00	それ以外	0.00 ~ 9.31	2.39	12.54	それ以外	1.00	5.00 ~ 12.69	100.00	それ以外	5.00 ~ 24.17	2.39	12.54
2	100kN/m ² を超える	1.00	0.00 ~ 1.37	120.83	3mを超える	- ~ -	-	-	100kN/m ² を超える	1.00	12.69 ~ 22.01	120.83	3mを超える	- ~ -	-	-
	それ以外	1.00	1.37 ~ 9.16	100.00	それ以外	0.00 ~ 9.16	2.39	12.54	それ以外	1.00	5.00 ~ 12.69	100.00	それ以外	5.00 ~ 22.01	2.39	12.54
3	100kN/m ² を超える	1.00	0.00 ~ 1.60	124.50	3mを超える	- ~ -	-	-	100kN/m ² を超える	1.00	12.01 ~ 21.72	124.50	3mを超える	- ~ -	-	-
	それ以外	1.00	1.60 ~ 9.39	100.00	それ以外	0.00 ~ 9.39	2.43	12.76	それ以外	1.00	5.00 ~ 12.01	100.00	それ以外	5.00 ~ 21.72	2.43	12.76
4	100kN/m ² を超える	1.00	0.00 ~ 1.66	125.37	3mを超える	- ~ -	-	-	100kN/m ² を超える	1.00	11.75 ~ 21.12	125.37	3mを超える	- ~ -	-	-
	それ以外	1.00	1.66 ~ 9.44	100.00	それ以外	0.00 ~ 9.44	2.45	12.87	それ以外	1.00	5.00 ~ 11.75	100.00	それ以外	5.00 ~ 21.12	2.45	12.87
5	100kN/m ² を超える	1.00	0.00 ~ 1.44	121.89	3mを超える	- ~ -	-	-	100kN/m ² を超える	1.00	11.95 ~ 19.85	121.89	3mを超える	- ~ -	-	-
	それ以外	1.00	1.44 ~ 9.22	100.00	それ以外	0.00 ~ 9.22	2.14	11.21	それ以外	1.00	5.00 ~ 11.95	100.00	それ以外	5.00 ~ 19.85	2.14	11.21
6	100kN/m ² を超える	1.00	0.00 ~ 1.06	116.01	3mを超える	- ~ -	-	-	100kN/m ² を超える	1.00	12.11 ~ 17.38	116.01	3mを超える	- ~ -	-	-
	それ以外	1.00	1.06 ~ 8.85	100.00	それ以外	0.00 ~ 8.85	2.13	11.16	それ以外	1.00	5.00 ~ 12.11	100.00	それ以外	5.00 ~ 17.38	2.13	11.16
7	100kN/m ² を超える	1.00	0.00 ~ 1.00	115.08	3mを超える	- ~ -	-	-	100kN/m ² を超える	1.00	12.68 ~ 18.33	115.08	3mを超える	- ~ -	-	-
	それ以外	1.00	1.00 ~ 8.79	100.00	それ以外	0.00 ~ 8.79	2.10	11.00	それ以外	1.00	5.00 ~ 12.68	100.00	それ以外	5.00 ~ 18.33	2.10	11.00
8	100kN/m ² を超える	1.00	0.00 ~ 1.00	115.08	3mを超える	- ~ -	-	-	100kN/m ² を超える	1.00	12.68 ~ 18.33	115.08	3mを超える	- ~ -	-	-
	それ以外	1.00	1.00 ~ 8.79	100.00	それ以外	0.00 ~ 8.79	2.10	11.00	それ以外	1.00	5.00 ~ 12.68	100.00	それ以外	5.00 ~ 18.33	2.10	11.00
9	100kN/m ² を超える	1.00	0.00 ~ 0.86	112.93	3mを超える	- ~ -	-	-	100kN/m ² を超える	1.00	12.69 ~ 17.29	112.93	3mを超える	- ~ -	-	-
	それ以外	1.00	0.86 ~ 8.65	100.00	それ以外	0.00 ~ 8.65	2.10	11.00	それ以外	1.00	5.00 ~ 12.69	100.00	それ以外	5.00 ~ 17.29	2.10	11.00
10	100kN/m ² を超える	1.00	0.00 ~ 0.86	112.93	3mを超える	- ~ -	-	-	100kN/m ² を超える	1.00	12.69 ~ 17.29	112.93	3mを超える	- ~ -	-	-
	それ以外	1.00	0.86 ~ 8.65	100.00	それ以外	0.00 ~ 8.65	1.93	10.13	それ以外	1.00	5.00 ~ 12.69	100.00	それ以外	5.00 ~ 17.29	1.93	10.13
11	100kN/m ² を超える	1.00	0.00 ~ 0.51	107.53	3mを超える	- ~ -	-	-	100kN/m ² を超える	1.00	12.69 ~ 15.08	107.53	3mを超える	- ~ -	-	-
	それ以外	1.00	0.51 ~ 8.29	100.00	それ以外	0.00 ~ 8.29	1.93	10.13	それ以外	1.00	5.00 ~ 12.69	100.00	それ以外	5.00 ~ 15.08	1.93	10.13
12	100kN/m ² を超える	1.00	0.00 ~ 0.51	107.53	3mを超える	- ~ -	-	-	100kN/m ² を超える	1.00	12.69 ~ 15.08	107.53	3mを超える	- ~ -	-	-
	それ以外	1.00	0.51 ~ 8.29	100.00	それ以外	0.00 ~ 8.29	1.93	10.13	それ以外	1.00	5.00 ~ 12.69	100.00	それ以外	5.00 ~ 15.08	1.93	10.13
13	100kN/m ² を超える	1.00	0.00 ~ 0.51	107.53	3mを超える	- ~ -	-	-	100kN/m ² を超える	1.00	12.69 ~ 15.08	107.53	3mを超える	- ~ -	-	-
	それ以外	1.00	0.51 ~ 8.29	100.00	それ以外	0.00 ~ 8.29	1.93	10.13	それ以外	1.00	5.00 ~ 12.69	100.00	それ以外	5.00 ~ 15.08	1.93	10.13
	100kN/m ² を超える		~		3mを超える	~			100kN/m ² を超える		~		3mを超える	~		
	それ以外		~		それ以外	~			それ以外		~		それ以外	~		
	100kN/m ² を超える		~		3mを超える	~			100kN/m ² を超える		~		3mを超える	~		
	それ以外		~		それ以外	~			それ以外		~		それ以外	~		