

土砂災害防止に関する基礎調査(急傾斜地の崩壊)

表紙 概況、位置図

自然現象の種類	急傾斜地の崩壊
箇所番号	181B1032
箇所名	辻山-3
所在地	岩手県一関市藤沢町黄海字辻山
調査機関	県南広域振興局千厩土木センター



位置図(S=1:200,000)



概況図(S=1:25,000)

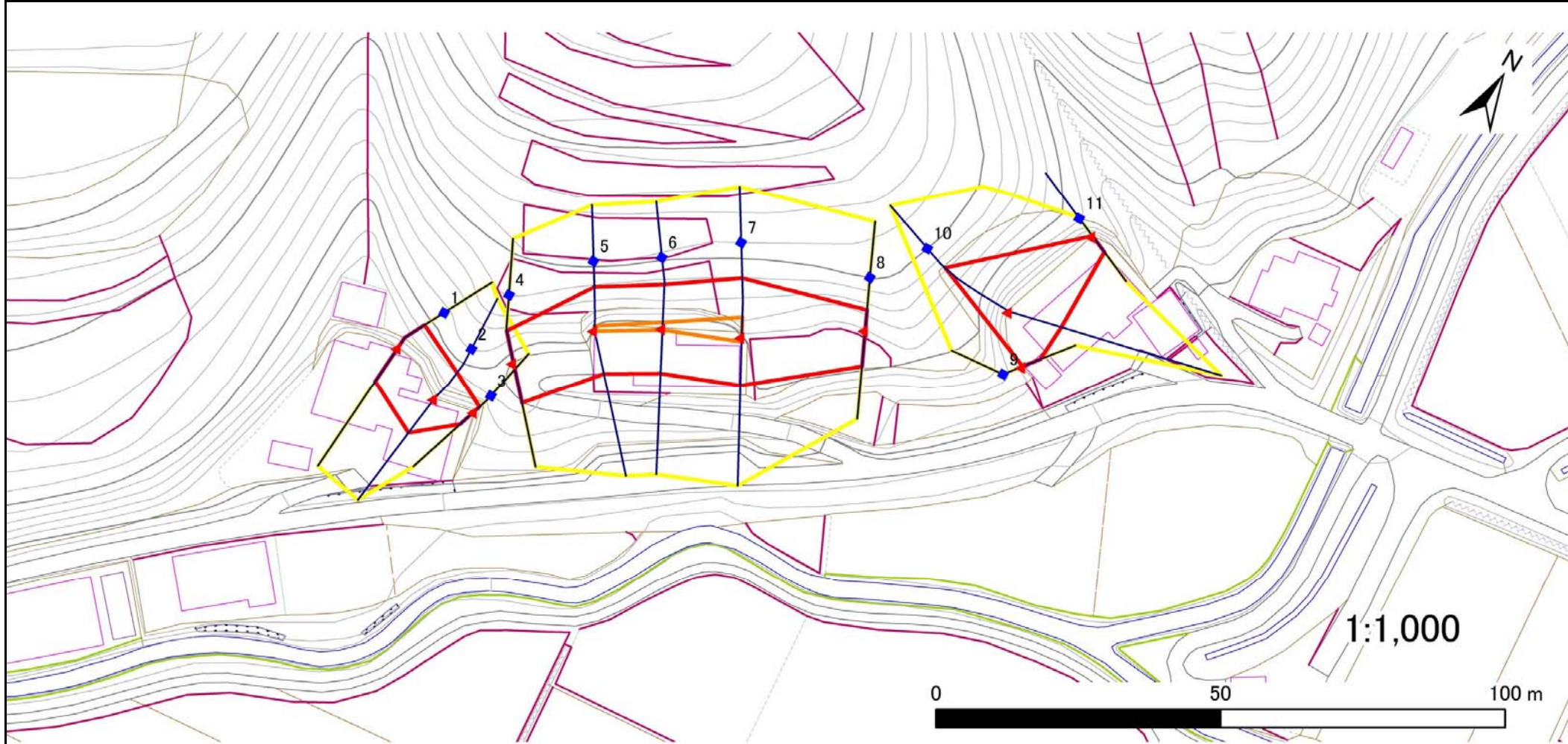
急傾斜地の崩壊区域調査

様式3-1 危害のおそれのある土地、著しい危害のおそれのある土地の設定図

調査年度

平成28年度

急傾斜地の位置 箇所番号 181B1032 箇所名 辻山-3 所在地 岩手県一関市藤沢町黄海字辻山



凡例

■ 上端
▲ 下端

— 横断測線

▭ 危害のおそれのある土地の区域
▭ 著しい危害のおそれのある土地の区域

▭ 土石等の移動による力が100kN/m²を超える範囲
▭ 土石等の堆積高が3mを超える範囲

急傾斜地の崩壊区域調査

様式3-2 建築物に作用すると想定される衝撃に関する事項(1/1)

調査年度 平成28年度

急傾斜地の位置		箇所番号		181B1032		箇所名		辻山-3		所在地		岩手県一関市藤沢町黄海字辻山				
横断 測線 番号	急傾斜地の下端に隣接する土地								急傾斜地内							
	土石等の移動の高さと力の大きさ				土石等の堆積高さとの大きさ				土石等の移動の高さと力の大きさ				土石等の堆積高さとの大きさ			
	区分	高さ (m)	下端からの距離 (m)	力の大きさ (kN/m ²)	区分	下端からの水平 距離(m)	高さ (m)	力の大きさ (kN/m ²)	区分	高さ (m)	上端からの比高 (m)	力の大きさ (kN/m ²)	区分	上端からの比高 (m)	高さ (m)	力の大きさ (kN/m ²)
1	100kN/m ² を超える	—	— ~ —	—	3mを超える	— ~ —	—	—	100kN/m ² を超える	—	— ~ —	—	3mを超える	— ~ —	—	—
	それ以外	1.00	0.00 ~ 7.28	92.68	それ以外	0.00 ~ 7.28	2.65	13.42	それ以外	1.00	5.00 ~ 12.69	92.68	それ以外	5.00 ~ 12.69	2.65	13.42
2	100kN/m ² を超える	—	— ~ —	—	3mを超える	— ~ —	—	—	100kN/m ² を超える	—	— ~ —	—	3mを超える	— ~ —	—	—
	それ以外	1.00	0.00 ~ 7.59	97.11	それ以外	0.00 ~ 7.59	2.45	12.40	それ以外	1.00	5.00 ~ 11.24	97.11	それ以外	5.00 ~ 11.24	2.45	12.40
3	100kN/m ² を超える	—	— ~ —	—	3mを超える	— ~ —	—	—	100kN/m ² を超える	—	— ~ —	—	3mを超える	— ~ —	—	—
	それ以外	1.00	0.00 ~ 3.33	42.31	それ以外	0.00 ~ 3.33	2.50	12.62	それ以外	1.00	5.00 ~ 7.24	42.31	それ以外	5.00 ~ 7.24	2.50	12.62
4	100kN/m ² を超える	—	— ~ —	—	3mを超える	— ~ —	—	—	100kN/m ² を超える	—	— ~ —	—	3mを超える	— ~ —	—	—
	それ以外	1.00	0.00 ~ 7.35	93.69	それ以外	0.00 ~ 0.00	1.78	8.97	それ以外	1.00	5.00 ~ 9.47	93.69	それ以外	5.00 ~ 9.47	1.78	8.97
5	100kN/m ² を超える	1.00	0.00 ~ 0.24	103.56	3mを超える	— ~ —	—	—	100kN/m ² を超える	1.00	12.54 ~ 13.31	103.56	3mを超える	— ~ —	—	—
	それ以外	1.00	0.24 ~ 8.03	100.00	それ以外	0.00 ~ 8.03	2.53	12.77	それ以外	1.00	5.00 ~ 12.54	100.00	それ以外	5.00 ~ 13.31	2.53	12.77
6	100kN/m ² を超える	1.00	0.00 ~ 0.34	105.09	3mを超える	— ~ —	—	—	100kN/m ² を超える	1.00	12.00 ~ 13.05	105.09	3mを超える	— ~ —	—	—
	それ以外	1.00	0.34 ~ 8.13	100.00	それ以外	0.00 ~ 8.13	2.48	12.52	それ以外	1.00	5.00 ~ 12.00	100.00	それ以外	5.00 ~ 13.05	2.48	12.52
7	100kN/m ² を超える	1.00	0.00 ~ 0.93	113.92	3mを超える	— ~ —	—	—	100kN/m ² を超える	1.00	10.54 ~ 13.29	113.92	3mを超える	— ~ —	—	—
	それ以外	1.00	0.93 ~ 8.71	100.00	それ以外	0.00 ~ 8.71	2.21	11.18	それ以外	1.00	5.00 ~ 10.54	100.00	それ以外	5.00 ~ 13.29	2.21	11.18
8	100kN/m ² を超える	—	— ~ —	—	3mを超える	— ~ —	—	—	100kN/m ² を超える	—	— ~ —	—	3mを超える	— ~ —	—	—
	それ以外	1.00	0.00 ~ 6.55	82.55	それ以外	0.00 ~ 6.55	1.85	9.37	それ以外	1.00	5.00 ~ 8.00	82.55	それ以外	5.00 ~ 8.00	1.85	9.37
9	100kN/m ² を超える	—	— ~ —	—	3mを超える	— ~ —	—	—	100kN/m ² を超える	—	— ~ —	—	3mを超える	— ~ —	—	—
	それ以外	1.00	0.00 ~ 3.34	42.47	それ以外	0.00 ~ 3.34	2.24	11.34	それ以外	1.00	5.00 ~ 5.00	42.47	それ以外	5.00 ~ 5.00	2.24	11.34
10	100kN/m ² を超える	1.00	0.00 ~ 1.79	127.53	3mを超える	— ~ —	—	—	100kN/m ² を超える	1.00	12.24 ~ 19.50	127.53	3mを超える	— ~ —	—	—
	それ以外	1.00	1.79 ~ 9.58	100.00	それ以外	0.00 ~ 9.58	2.71	13.72	それ以外	1.00	5.00 ~ 12.24	100.00	それ以外	5.00 ~ 19.50	2.71	13.72
11	100kN/m ² を超える	—	— ~ —	—	3mを超える	— ~ —	—	—	100kN/m ² を超える	—	— ~ —	—	3mを超える	— ~ —	—	—
	それ以外	1.00	0.00 ~ 3.56	44.96	それ以外	0.00 ~ 3.56	2.19	11.07	それ以外	1.00	5.00 ~ 5.00	44.96	それ以外	5.00 ~ 5.00	2.19	11.07
	100kN/m ² を超える		~		3mを超える	~			100kN/m ² を超える		~		3mを超える	~		
	それ以外		~		それ以外	~			それ以外		~		それ以外	~		
	100kN/m ² を超える		~		3mを超える	~			100kN/m ² を超える		~		3mを超える	~		
	それ以外		~		それ以外	~			それ以外		~		それ以外	~		
	100kN/m ² を超える		~		3mを超える	~			100kN/m ² を超える		~		3mを超える	~		
	それ以外		~		それ以外	~			それ以外		~		それ以外	~		