

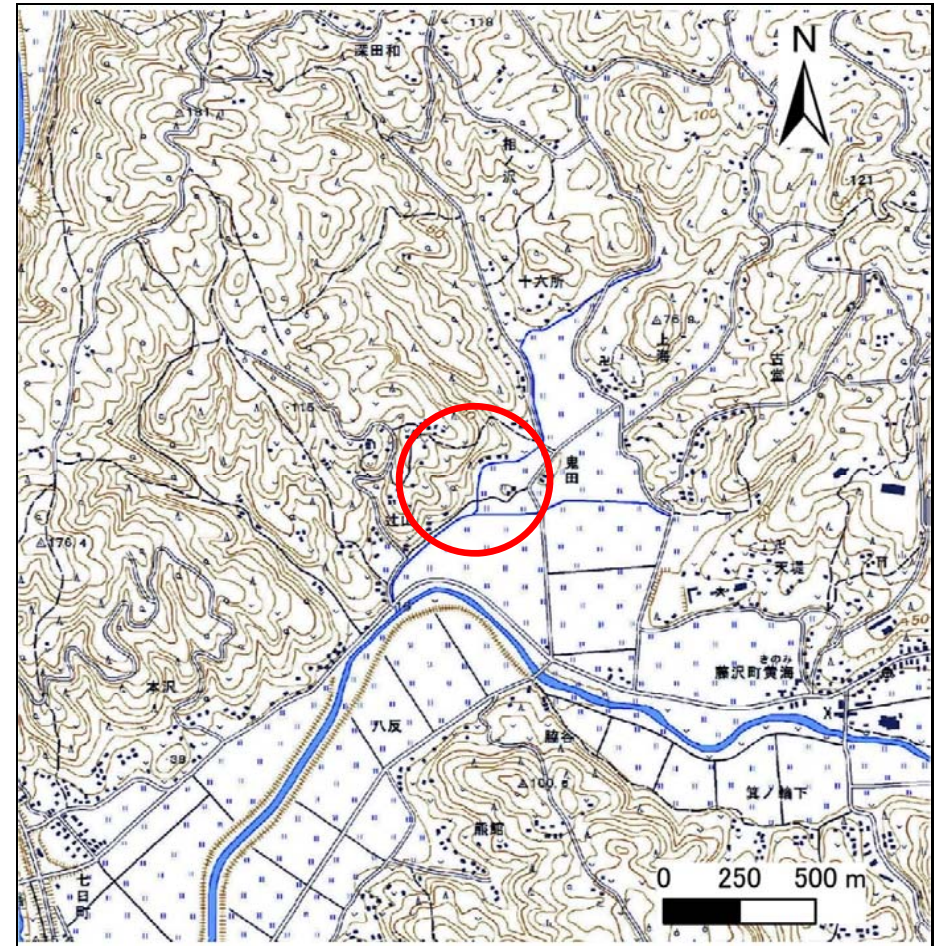
土砂災害防止に関する基礎調査(急傾斜地の崩壊)

表紙 概況、位置図

自然現象の種類	急傾斜地の崩壊
箇所番号	181B1031
箇所名	鬼田-1
所在地	岩手県一関市藤沢町黄海字鬼田
調査機関	県南広域振興局千厩土木センター



位置図(S=1:200,000)



概況図(S=1:25,000)

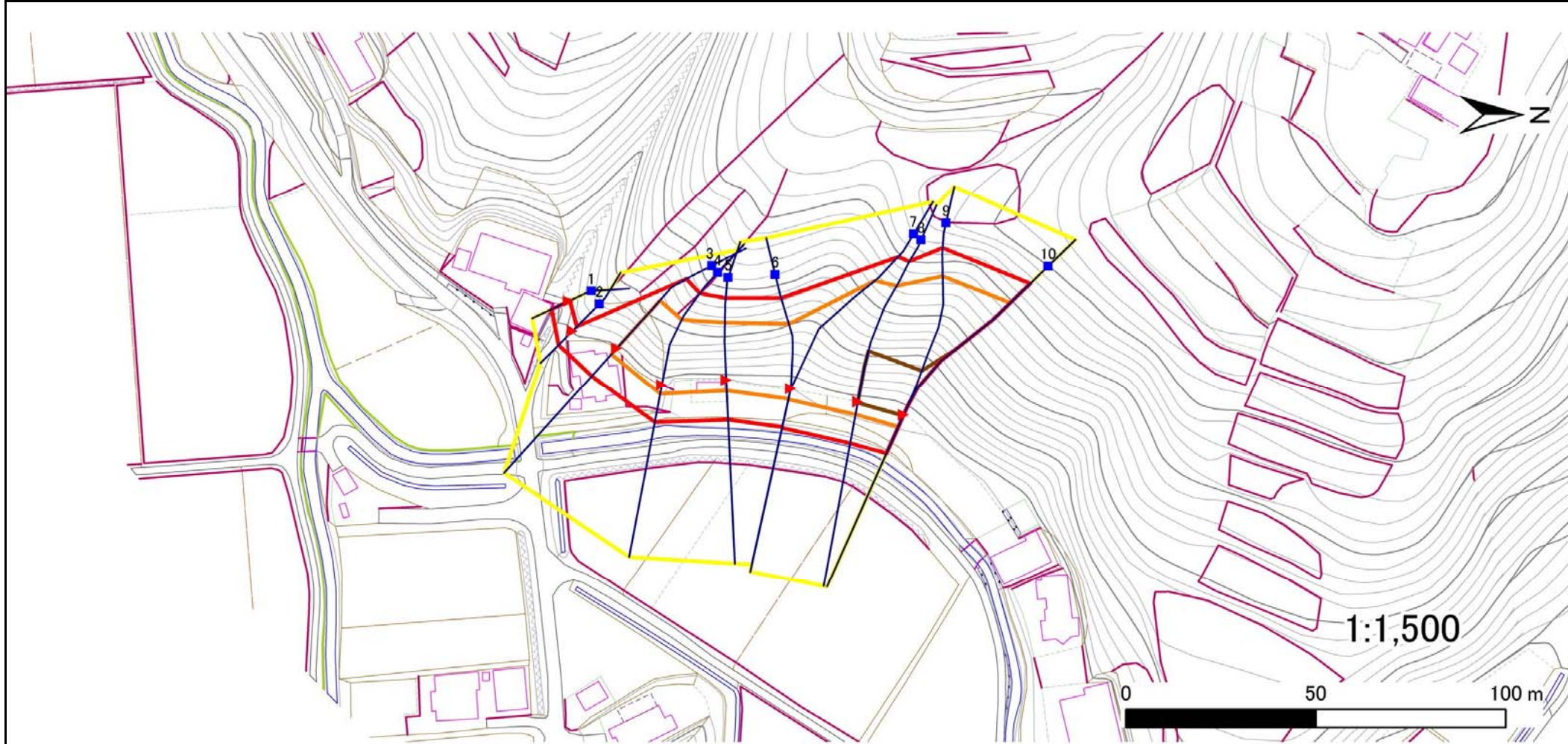
急傾斜地の崩壊区域調査

様式3-1 危害のおそれのある土地、著しい危害のおそれのある土地の設定図

調査年度

平成28年度

急傾斜地の位置	箇所番号	181B1031	箇所名	鬼田-1	所在地	岩手県一関市藤沢町黄海字鬼田
---------	------	----------	-----	------	-----	----------------



凡例

■ 上端
▲ 下端

— 横断測線

— 危害のおそれのある土地の区域
— 著しい危害のおそれのある土地の区域

— 土石等の移動による力が100kN/m²を超える範囲
— 土石等の堆積高が3mを超える範囲

急傾斜地の崩壊区域調書

様式3-2 建築物に作用すると想定される衝撃に関する事項(1/1)

												調査年度	平成28年度						
急傾斜地の位置		箇所番号			181B1031			箇所名			鬼田-1			所在地		岩手県一関市藤沢町黄海字鬼田			
横断 測線 番号	急傾斜地の下端に隣接する土地											急傾斜地内							
	土石等の移動の高さと力の大きさ				土石等の堆積高さとの大きさ				土石等の移動の高さと力の大きさ				土石等の堆積高さとの大きさ						
	区分	高さ (m)	下端からの距離 (m)	力の大きさ (kN/m ²)	区分	下端からの水平 距離(m)	高さ (m)	力の大きさ (kN/m ²)	区分	高さ (m)	上端からの比高 (m)	力の大きさ (kN/m ²)	区分	上端からの比高 (m)	高さ (m)	力の大きさ (kN/m ²)			
1	100kN/m ² を超える	—	— ~ —	—	3mを超える	— ~ —	—	—	100kN/m ² を超える	—	— ~ —	—	3mを超える	— ~ —	—	—			
	それ以外	1.00	0.00 ~ 4.96	61.76	それ以外	0.00 ~ 4.96	1.79	9.05	それ以外	1.00	5.00 ~ 5.29	61.76	それ以外	5.00 ~ 5.29	1.79	9.05			
2	100kN/m ² を超える	—	— ~ —	—	3mを超える	— ~ —	—	—	100kN/m ² を超える	—	— ~ —	—	3mを超える	— ~ —	—	—			
	それ以外	1.00	0.00 ~ 5.23	65.20	それ以外	0.00 ~ 0.00	1.58	8.00	それ以外	1.00	5.00 ~ 6.00	65.20	それ以外	5.00 ~ 6.00	1.58	8.00			
3	100kN/m ² を超える	1.00	0.00 ~ 2.13	133.04	3mを超える	— ~ —	—	—	100kN/m ² を超える	1.00	11.05 ~ 22.30	133.04	3mを超える	— ~ —	—	—			
	それ以外	1.00	2.13 ~ 9.92	100.00	それ以外	0.00 ~ 9.92	2.53	12.79	それ以外	1.00	5.00 ~ 11.05	100.00	それ以外	5.00 ~ 22.30	2.53	12.79			
4	100kN/m ² を超える	1.00	0.00 ~ 2.39	137.40	3mを超える	— ~ —	—	—	100kN/m ² を超える	1.00	10.82 ~ 23.38	137.40	3mを超える	— ~ —	—	—			
	それ以外	1.00	2.39 ~ 10.18	100.00	それ以外	0.00 ~ 10.18	2.57	13.00	それ以外	1.00	5.00 ~ 10.82	100.00	それ以外	5.00 ~ 23.38	2.57	13.00			
5	100kN/m ² を超える	1.00	0.00 ~ 2.90	146.04	3mを超える	— ~ —	—	—	100kN/m ² を超える	1.00	10.89 ~ 24.56	146.04	3mを超える	— ~ —	—	—			
	それ以外	1.00	2.90 ~ 10.69	100.00	それ以外	0.00 ~ 10.69	2.88	14.57	それ以外	1.00	5.00 ~ 10.89	100.00	それ以外	5.00 ~ 24.56	2.88	14.57			
6	100kN/m ² を超える	1.00	0.00 ~ 2.78	143.96	3mを超える	— ~ —	—	—	100kN/m ² を超える	1.00	10.53 ~ 24.00	143.96	3mを超える	— ~ —	—	—			
	それ以外	1.00	2.78 ~ 10.57	100.00	それ以外	0.00 ~ 10.57	2.70	13.67	それ以外	1.00	5.00 ~ 10.53	100.00	それ以外	5.00 ~ 24.00	2.70	13.67			
7	100kN/m ² を超える	1.00	0.00 ~ 2.96	146.96	3mを超える	— ~ —	—	—	100kN/m ² を超える	1.00	10.90 ~ 36.00	146.96	3mを超える	— ~ —	—	—			
	それ以外	1.00	2.96 ~ 10.74	100.00	それ以外	0.00 ~ 10.74	2.98	15.06	それ以外	1.00	5.00 ~ 10.90	100.00	それ以外	5.00 ~ 36.00	2.98	15.06			
8	100kN/m ² を超える	1.00	0.00 ~ 3.43	155.28	3mを超える	0.00 ~ 0.26	3.14	15.86	100kN/m ² を超える	1.00	10.53 ~ 35.61	155.28	3mを超える	25.00 ~ 35.61	3.14	15.86			
	それ以外	1.00	3.43 ~ 11.22	100.00	それ以外	0.26 ~ 11.22	3.00	15.16	それ以外	1.00	5.00 ~ 10.53	100.00	それ以外	5.00 ~ 25.00	3.00	15.16			
9	100kN/m ² を超える	1.00	0.00 ~ 3.45	155.59	3mを超える	0.00 ~ 0.20	3.10	15.68	100kN/m ² を超える	1.00	10.56 ~ 39.49	155.59	3mを超える	30.00 ~ 39.49	3.10	15.68			
	それ以外	1.00	3.45 ~ 11.24	100.00	それ以外	0.20 ~ 11.24	3.00	15.16	それ以外	1.00	5.00 ~ 10.56	100.00	それ以外	5.00 ~ 30.00	3.00	15.16			
10	100kN/m ² を超える	1.00	0.00 ~ 3.55	157.40	3mを超える	0.00 ~ 1.29	3.62	18.30	100kN/m ² を超える	1.00	10.54 ~ 41.92	157.40	3mを超える	25.00 ~ 41.92	3.62	18.30			
	それ以外	1.00	3.55 ~ 11.34	100.00	それ以外	1.29 ~ 11.34	3.00	15.16	それ以外	1.00	5.00 ~ 10.54	100.00	それ以外	5.00 ~ 25.00	3.00	15.16			
	100kN/m ² を超える		~		3mを超える	~			100kN/m ² を超える		~		3mを超える	~					
	それ以外		~		それ以外	~			それ以外		~		それ以外	~					
	100kN/m ² を超える		~		3mを超える	~			100kN/m ² を超える		~		3mを超える	~					
	それ以外		~		それ以外	~			それ以外		~		それ以外	~					
	100kN/m ² を超える		~		3mを超える	~			100kN/m ² を超える		~		3mを超える	~					
	それ以外		~		それ以外	~			それ以外		~		それ以外	~					
	100kN/m ² を超える		~		3mを超える	~			100kN/m ² を超える		~		3mを超える	~					
	それ以外		~		それ以外	~			それ以外		~		それ以外	~					