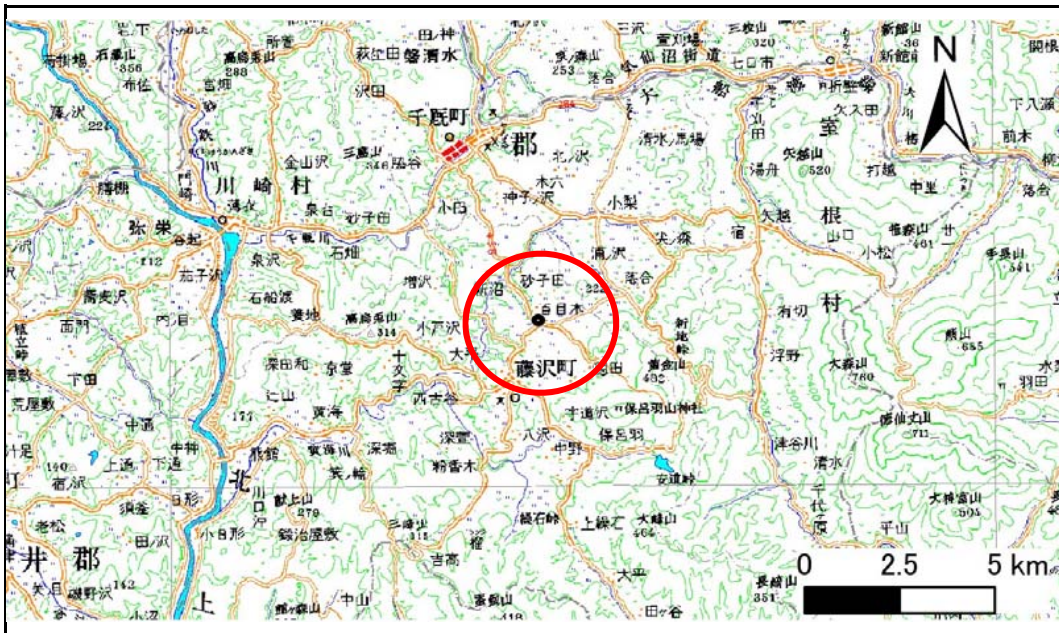


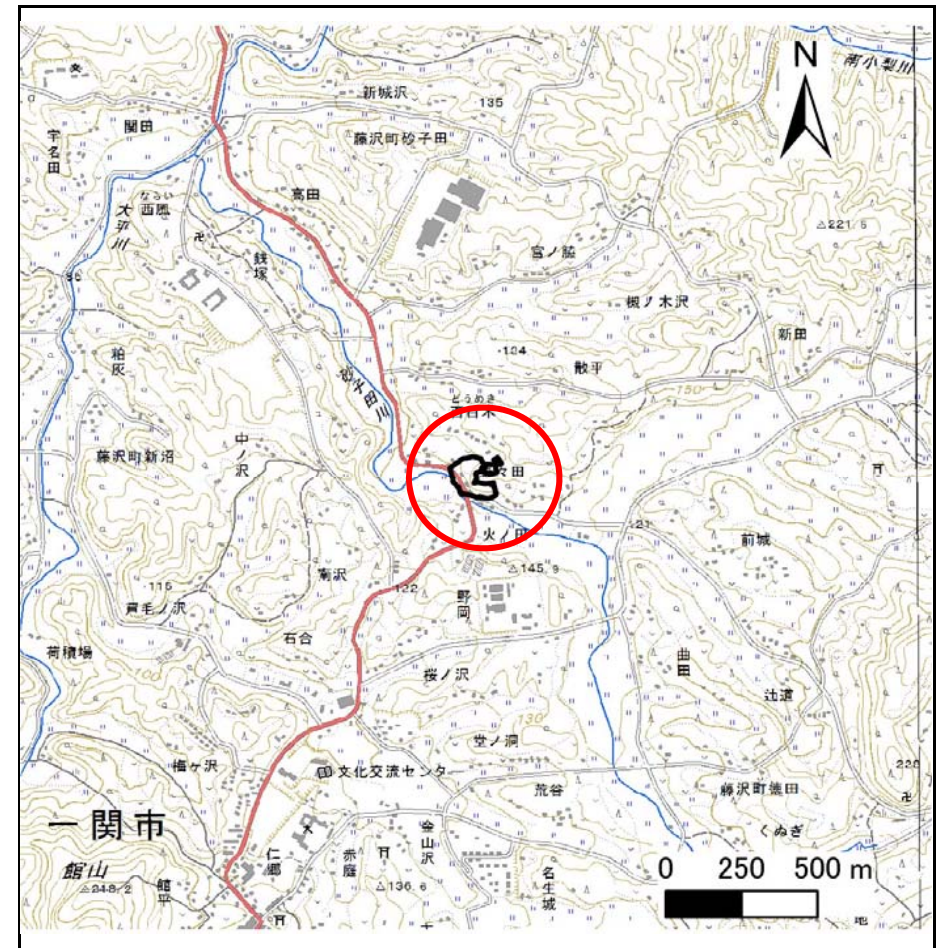
土砂災害防止に関する基礎調査(急傾斜地の崩壊)

表紙 概況、位置図

| | |
|---------|--------------------|
| 自然現象の種類 | 急傾斜地の崩壊 |
| 箇所番号 | 181B1026 |
| 箇所名 | 百目木 |
| 所在地 | 一関市藤沢町砂子田字百目木 |
| 調査機関 | 県南広域振興局土木部千厩土木センター |



位置図(S=1:200,000)



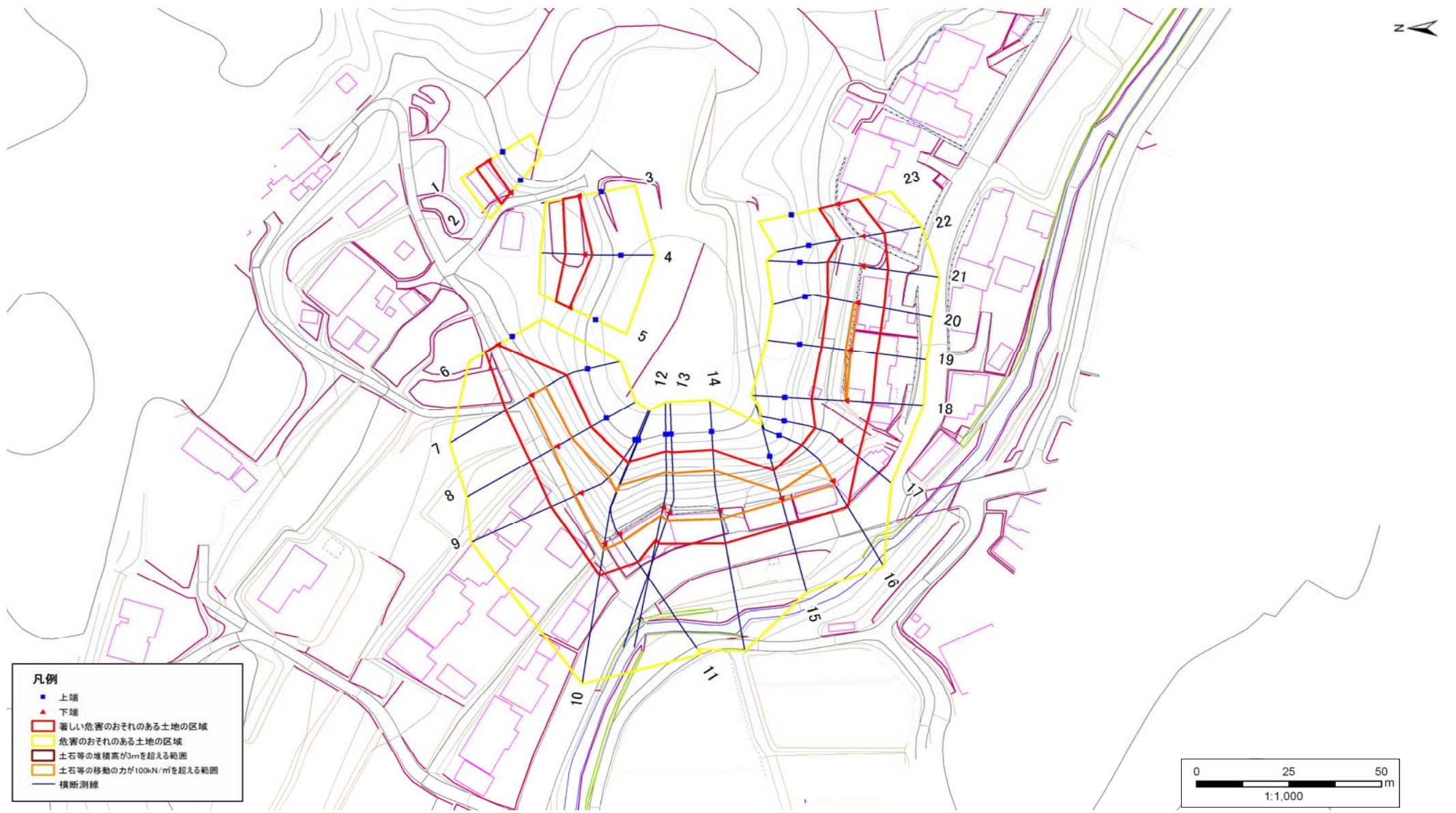
概況図(S=1:25,000)

急傾斜地の崩壊区域調書

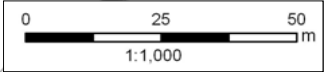
様式3-1 危害のおそれのある土地、著しい危害のおそれのある土地の設定図

調査年度 平成29年度

| | | | | | | |
|---------|------|----------|-----|-----|-----|---------------|
| 急傾斜地の位置 | 箇所番号 | 181B1026 | 箇所名 | 百目木 | 所在地 | 一関市藤沢町砂子田字百目木 |
|---------|------|----------|-----|-----|-----|---------------|



- 凡例**
- 上端
 - ▲ 下端
 - 著しい危害のおそれのある土地の区域
 - 危害のおそれのある土地の区域
 - 土石等の堆積高が3mを超える範囲
 - 土石等の移動の力が100kN/mを超える範囲
 - 横断測線



急傾斜地の崩壊区域調査

様式3-2 建築物に作用すると想定される衝撃に関する事項(1/2)

| | |
|------|--------|
| 調査年度 | 平成29年度 |
|------|--------|

| 急傾斜地の位置 | | 181B1026 | | | 箇所名 | | | | 百目木 | | 所在地 | | 一関市藤沢町砂子田字百目木 | | | |
|----------------|---------------------------|-----------|----------------|-------------------------------|---------------|------------------|-----------|-------------------------------|---------------------------|-----------|----------------|-------------------------------|---------------|----------------|-----------|-------------------------------|
| 横断 測線 番号 | 急傾斜地の下端に隣接する土地 | | | | | | | | | | | | | | | |
| | 土石等の移動の高さと力の大きさ | | | | 土石等の堆積高さとの大きさ | | | | 土石等の移動の高さと力の大きさ | | | | 土石等の堆積高さとの大きさ | | | |
| | 区分 | 高さ (m) | 下端からの距離 (m) | 力の大きさ (kN/m ²) | 区分 | 下端からの水平 距離(m) | 高さ (m) | 力の大きさ (kN/m ²) | 区分 | 高さ (m) | 上端からの比高 (m) | 力の大きさ (kN/m ²) | 区分 | 上端からの比高 (m) | 高さ (m) | 力の大きさ (kN/m ²) |
| 1 | 100kN/m ² を超える | — | — ~ — | — | 3mを超える | — ~ — | — | — | 100kN/m ² を超える | — | — ~ — | — | 3mを超える | — ~ — | — | — |
| | それ以外 | 1.00 | 0.00 ~ 4.35 | 54.34 | それ以外 | 0.00 ~ 4.35 | 1.93 | 9.74 | それ以外 | 1.00 | 5.00 ~ 5.00 | 54.34 | それ以外 | 5.00 ~ 5.00 | 1.93 | 9.74 |
| 2 | 100kN/m ² を超える | — | — ~ — | — | 3mを超える | — ~ — | — | — | 100kN/m ² を超える | — | — ~ — | — | 3mを超える | — ~ — | — | — |
| | それ以外 | 1.00 | 0.00 ~ 4.35 | 54.37 | それ以外 | 0.00 ~ 4.35 | 1.93 | 9.73 | それ以外 | 1.00 | 5.00 ~ 5.00 | 54.37 | それ以外 | 5.00 ~ 5.00 | 1.93 | 9.73 |
| 3 | 100kN/m ² を超える | — | — ~ — | — | 3mを超える | — ~ — | — | — | 100kN/m ² を超える | — | — ~ — | — | 3mを超える | — ~ — | — | — |
| | それ以外 | 1.00 | 0.00 ~ 4.77 | 59.49 | それ以外 | 0.00 ~ 0.00 | 1.67 | 8.44 | それ以外 | 1.00 | 5.00 ~ 5.00 | 59.49 | それ以外 | 5.00 ~ 5.00 | 1.67 | 8.44 |
| 4 | 100kN/m ² を超える | — | — ~ — | — | 3mを超える | — ~ — | — | — | 100kN/m ² を超える | — | — ~ — | — | 3mを超える | — ~ — | — | — |
| | それ以外 | 1.00 | 0.00 ~ 5.45 | 68.06 | それ以外 | 0.00 ~ 0.00 | 1.53 | 7.76 | それ以外 | 1.00 | 5.00 ~ 6.45 | 68.06 | それ以外 | 5.00 ~ 6.45 | 1.53 | 7.76 |
| 5 | 100kN/m ² を超える | — | — ~ — | — | 3mを超える | — ~ — | — | — | 100kN/m ² を超える | — | — ~ — | — | 3mを超える | — ~ — | — | — |
| | それ以外 | 1.00 | 0.00 ~ 4.52 | 56.40 | それ以外 | 0.00 ~ 0.00 | 1.53 | 7.72 | それ以外 | 1.00 | 5.00 ~ 5.00 | 56.40 | それ以外 | 5.00 ~ 5.00 | 1.53 | 7.72 |
| 6 | 100kN/m ² を超える | — | — ~ — | — | 3mを超える | — ~ — | — | — | 100kN/m ² を超える | — | — ~ — | — | 3mを超える | — ~ — | — | — |
| | それ以外 | 1.00 | 0.00 ~ 4.35 | 54.34 | それ以外 | 0.00 ~ 4.35 | 1.93 | 9.74 | それ以外 | 1.00 | 5.00 ~ 5.00 | 54.34 | それ以外 | 5.00 ~ 5.00 | 1.93 | 9.74 |
| 7 | 100kN/m ² を超える | 1.00 | 0.00 ~ 1.17 | 117.63 | 3mを超える | — ~ — | — | — | 100kN/m ² を超える | 1.00 | 10.53 ~ 14.23 | 117.63 | 3mを超える | — ~ — | — | — |
| | それ以外 | 1.00 | 1.17 ~ 8.95 | 100.00 | それ以外 | 0.00 ~ 8.95 | 2.19 | 11.05 | それ以外 | 1.00 | 5.00 ~ 10.53 | 100.00 | それ以外 | 5.00 ~ 14.23 | 2.19 | 11.05 |
| 8 | 100kN/m ² を超える | 1.00 | 0.00 ~ 1.42 | 121.58 | 3mを超える | — ~ — | — | — | 100kN/m ² を超える | 1.00 | 10.97 ~ 15.60 | 121.58 | 3mを超える | — ~ — | — | — |
| | それ以外 | 1.00 | 1.42 ~ 9.20 | 100.00 | それ以外 | 0.00 ~ 9.20 | 2.52 | 12.72 | それ以外 | 1.00 | 5.00 ~ 10.97 | 100.00 | それ以外 | 5.00 ~ 15.60 | 2.52 | 12.72 |
| 9 | 100kN/m ² を超える | 1.00 | 0.00 ~ 1.95 | 130.06 | 3mを超える | — ~ — | — | — | 100kN/m ² を超える | 1.00 | 10.55 ~ 18.00 | 130.06 | 3mを超える | — ~ — | — | — |
| | それ以外 | 1.00 | 1.95 ~ 9.73 | 100.00 | それ以外 | 0.00 ~ 9.73 | 2.32 | 11.71 | それ以外 | 1.00 | 5.00 ~ 10.55 | 100.00 | それ以外 | 5.00 ~ 18.00 | 2.32 | 11.71 |
| 10 | 100kN/m ² を超える | 1.00 | 0.00 ~ 1.98 | 130.64 | 3mを超える | — ~ — | — | — | 100kN/m ² を超える | 1.00 | 11.25 ~ 21.95 | 130.64 | 3mを超える | — ~ — | — | — |
| | それ以外 | 1.00 | 1.98 ~ 9.77 | 100.00 | それ以外 | 0.00 ~ 9.77 | 2.51 | 12.69 | それ以外 | 1.00 | 5.00 ~ 11.25 | 100.00 | それ以外 | 5.00 ~ 21.95 | 2.51 | 12.69 |
| 11 | 100kN/m ² を超える | 1.00 | 0.00 ~ 2.36 | 136.79 | 3mを超える | — ~ — | — | — | 100kN/m ² を超える | 1.00 | 10.72 ~ 22.20 | 136.79 | 3mを超える | — ~ — | — | — |
| | それ以外 | 1.00 | 2.36 ~ 10.14 | 100.00 | それ以外 | 0.00 ~ 10.14 | 2.60 | 13.16 | それ以外 | 1.00 | 5.00 ~ 10.72 | 100.00 | それ以外 | 5.00 ~ 22.20 | 2.60 | 13.16 |
| 12 | 100kN/m ² を超える | 1.00 | 0.00 ~ 2.49 | 139.05 | 3mを超える | — ~ — | — | — | 100kN/m ² を超える | 1.00 | 11.36 ~ 22.15 | 139.05 | 3mを超える | — ~ — | — | — |
| | それ以外 | 1.00 | 2.49 ~ 10.28 | 100.00 | それ以外 | 0.00 ~ 10.28 | 2.98 | 15.08 | それ以外 | 1.00 | 5.00 ~ 11.36 | 100.00 | それ以外 | 5.00 ~ 22.15 | 2.98 | 15.08 |
| 13 | 100kN/m ² を超える | 1.00 | 0.00 ~ 2.61 | 140.97 | 3mを超える | — ~ — | — | — | 100kN/m ² を超える | 1.00 | 10.87 ~ 22.00 | 140.97 | 3mを超える | — ~ — | — | — |
| | それ以外 | 1.00 | 2.61 ~ 10.39 | 100.00 | それ以外 | 0.00 ~ 10.39 | 2.88 | 14.57 | それ以外 | 1.00 | 5.00 ~ 10.87 | 100.00 | それ以外 | 5.00 ~ 22.00 | 2.88 | 14.57 |
| 14 | 100kN/m ² を超える | 1.00 | 0.00 ~ 2.62 | 141.27 | 3mを超える | — ~ — | — | — | 100kN/m ² を超える | 1.00 | 10.90 ~ 22.20 | 141.27 | 3mを超える | — ~ — | — | — |
| | それ以外 | 1.00 | 2.62 ~ 10.41 | 100.00 | それ以外 | 0.00 ~ 10.41 | 2.89 | 14.62 | それ以外 | 1.00 | 5.00 ~ 10.90 | 100.00 | それ以外 | 5.00 ~ 22.20 | 2.89 | 14.62 |
| 15 | 100kN/m ² を超える | 1.00 | 0.00 ~ 0.72 | 110.74 | 3mを超える | — ~ — | — | — | 100kN/m ² を超える | 1.00 | 12.60 ~ 15.07 | 110.74 | 3mを超える | — ~ — | — | — |
| | それ以外 | 1.00 | 0.72 ~ 8.51 | 100.00 | それ以外 | 0.00 ~ 8.51 | 2.72 | 13.75 | それ以外 | 1.00 | 5.00 ~ 12.60 | 100.00 | それ以外 | 5.00 ~ 15.07 | 2.72 | 13.75 |

急傾斜地の崩壊区域調査

様式3-2 建築物に作用すると想定される衝撃に関する事項(2/2)

調査年度 平成29年度

| 急傾斜地の位置 | | 箇所番号 181B1026 | | | 箇所名 百目木 | | 所在地 一関市藤沢町砂子田字百目木 | | | | | | | | | |
|----------------|---------------------------|---------------|----------------|-------------------------------|----------------|------------------|-------------------|-------------------------------|---------------------------|-----------|----------------|-------------------------------|----------------|----------------|-----------|-------------------------------|
| 横断 測線 番号 | 急傾斜地の下端に隣接する土地 | | | | | | | | 急傾斜地内 | | | | | | | |
| | 土石等の移動の高さと力の大きさ | | | | 土石等の堆積高さと力の大きさ | | | | 土石等の移動の高さと力の大きさ | | | | 土石等の堆積高さと力の大きさ | | | |
| | 区分 | 高さ (m) | 下端からの距離 (m) | 力の大きさ (kN/m ²) | 区分 | 下端からの水平 距離(m) | 高さ (m) | 力の大きさ (kN/m ²) | 区分 | 高さ (m) | 上端からの比高 (m) | 力の大きさ (kN/m ²) | 区分 | 上端からの比高 (m) | 高さ (m) | 力の大きさ (kN/m ²) |
| 16 | 100kN/m ² を超える | 1.00 | 0.00 ~ 1.24 | 118.73 | 3mを超える | — ~ — | — | — | 100kN/m ² を超える | 1.00 | 10.80 ~ 15.23 | 118.73 | 3mを超える | — ~ — | — | — |
| | それ以外 | 1.00 | 1.24 ~ 9.02 | 100.00 | それ以外 | 0.00 ~ 9.02 | 2.23 | 11.30 | それ以外 | 1.00 | 5.00 ~ 10.80 | 100.00 | それ以外 | 5.00 ~ 15.23 | 2.23 | 11.30 |
| 17 | 100kN/m ² を超える | — | — ~ — | — | 3mを超える | — ~ — | — | — | 100kN/m ² を超える | — | — ~ — | — | 3mを超える | — ~ — | — | — |
| | それ以外 | 1.00 | 0.00 ~ 7.00 | 88.80 | それ以外 | 0.00 ~ 7.00 | 1.95 | 9.83 | それ以外 | 1.00 | 5.00 ~ 10.01 | 88.80 | それ以外 | 5.00 ~ 10.01 | 1.95 | 9.83 |
| 18 | 100kN/m ² を超える | 1.00 | 0.00 ~ 0.04 | 100.62 | 3mを超える | — ~ — | — | — | 100kN/m ² を超える | 1.00 | 11.38 ~ 11.52 | 100.62 | 3mを超える | — ~ — | — | — |
| | それ以外 | 1.00 | 0.04 ~ 7.83 | 100.00 | それ以外 | 0.00 ~ 7.83 | 2.02 | 10.23 | それ以外 | 1.00 | 5.00 ~ 11.38 | 100.00 | それ以外 | 5.00 ~ 11.52 | 2.02 | 10.23 |
| 19 | 100kN/m ² を超える | 1.00 | 0.00 ~ 0.36 | 105.36 | 3mを超える | — ~ — | — | — | 100kN/m ² を超える | 1.00 | 10.53 ~ 11.52 | 105.36 | 3mを超える | — ~ — | — | — |
| | それ以外 | 1.00 | 0.36 ~ 8.15 | 100.00 | それ以外 | 0.00 ~ 8.15 | 2.20 | 11.10 | それ以外 | 1.00 | 5.00 ~ 10.53 | 100.00 | それ以外 | 5.00 ~ 11.52 | 2.20 | 11.10 |
| 20 | 100kN/m ² を超える | 1.00 | 0.00 ~ 0.26 | 103.86 | 3mを超える | — ~ — | — | — | 100kN/m ² を超える | 1.00 | 10.63 ~ 11.36 | 103.86 | 3mを超える | — ~ — | — | — |
| | それ以外 | 1.00 | 0.26 ~ 8.05 | 100.00 | それ以外 | 0.00 ~ 8.05 | 2.14 | 10.80 | それ以外 | 1.00 | 5.00 ~ 10.63 | 100.00 | それ以外 | 5.00 ~ 11.36 | 2.14 | 10.80 |
| 21 | 100kN/m ² を超える | — | — ~ — | — | 3mを超える | — ~ — | — | — | 100kN/m ² を超える | — | — ~ — | — | 3mを超える | — ~ — | — | — |
| | それ以外 | 1.00 | 0.00 ~ 7.73 | 99.17 | それ以外 | 0.00 ~ 7.73 | 2.00 | 10.11 | それ以外 | 1.00 | 5.00 ~ 11.49 | 99.17 | それ以外 | 5.00 ~ 11.49 | 2.00 | 10.11 |
| 22 | 100kN/m ² を超える | — | — ~ — | — | 3mを超える | — ~ — | — | — | 100kN/m ² を超える | — | — ~ — | — | 3mを超える | — ~ — | — | — |
| | それ以外 | 1.00 | 0.00 ~ 6.59 | 83.09 | それ以外 | 0.00 ~ 0.00 | 1.53 | 7.72 | それ以外 | 1.00 | 5.00 ~ 8.90 | 83.09 | それ以外 | 5.00 ~ 8.90 | 1.53 | 7.72 |
| 23 | 100kN/m ² を超える | — | — ~ — | — | 3mを超える | — ~ — | — | — | 100kN/m ² を超える | — | — ~ — | — | 3mを超える | — ~ — | — | — |
| | それ以外 | 1.00 | 0.00 ~ 6.29 | 78.99 | それ以外 | 0.00 ~ 0.00 | 1.53 | 7.72 | それ以外 | 1.00 | 5.00 ~ 8.18 | 78.99 | それ以外 | 5.00 ~ 8.18 | 1.53 | 7.72 |
| | 100kN/m ² を超える | | ~ | | 3mを超える | ~ | | | 100kN/m ² を超える | | ~ | | 3mを超える | ~ | | |
| | それ以外 | | ~ | | それ以外 | ~ | | | それ以外 | | ~ | | それ以外 | ~ | | |
| | 100kN/m ² を超える | | ~ | | 3mを超える | ~ | | | 100kN/m ² を超える | | ~ | | 3mを超える | ~ | | |
| | それ以外 | | ~ | | それ以外 | ~ | | | それ以外 | | ~ | | それ以外 | ~ | | |
| | 100kN/m ² を超える | | ~ | | 3mを超える | ~ | | | 100kN/m ² を超える | | ~ | | 3mを超える | ~ | | |
| | それ以外 | | ~ | | それ以外 | ~ | | | それ以外 | | ~ | | それ以外 | ~ | | |
| | 100kN/m ² を超える | | ~ | | 3mを超える | ~ | | | 100kN/m ² を超える | | ~ | | 3mを超える | ~ | | |
| | それ以外 | | ~ | | それ以外 | ~ | | | それ以外 | | ~ | | それ以外 | ~ | | |
| | 100kN/m ² を超える | | ~ | | 3mを超える | ~ | | | 100kN/m ² を超える | | ~ | | 3mを超える | ~ | | |
| | それ以外 | | ~ | | それ以外 | ~ | | | それ以外 | | ~ | | それ以外 | ~ | | |