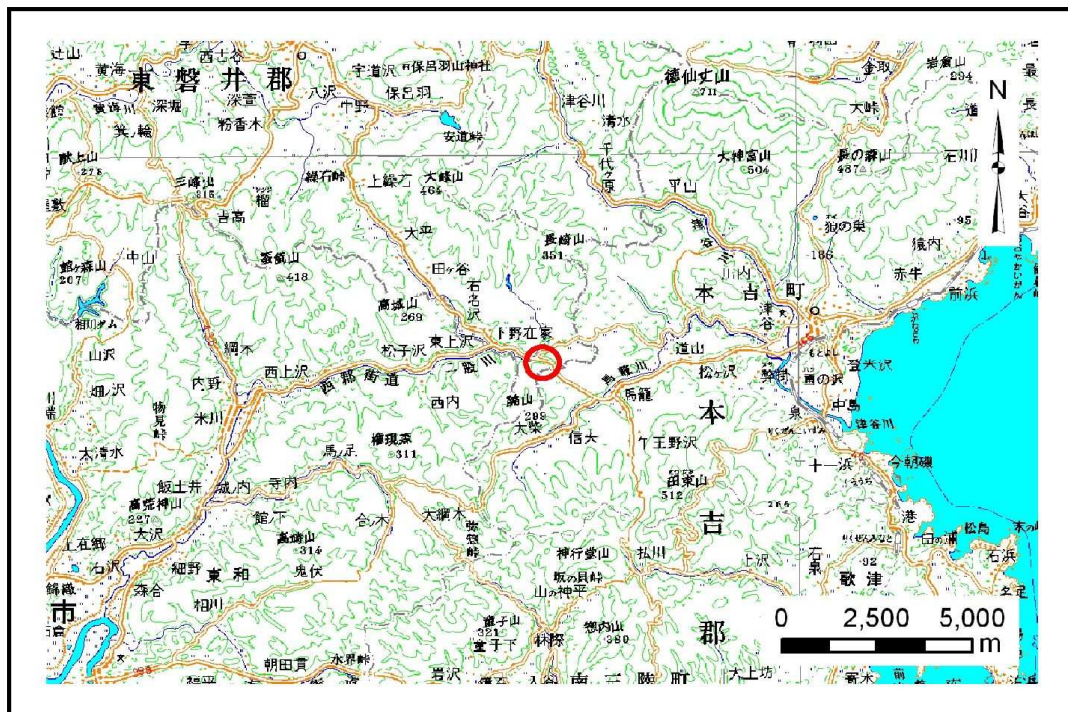


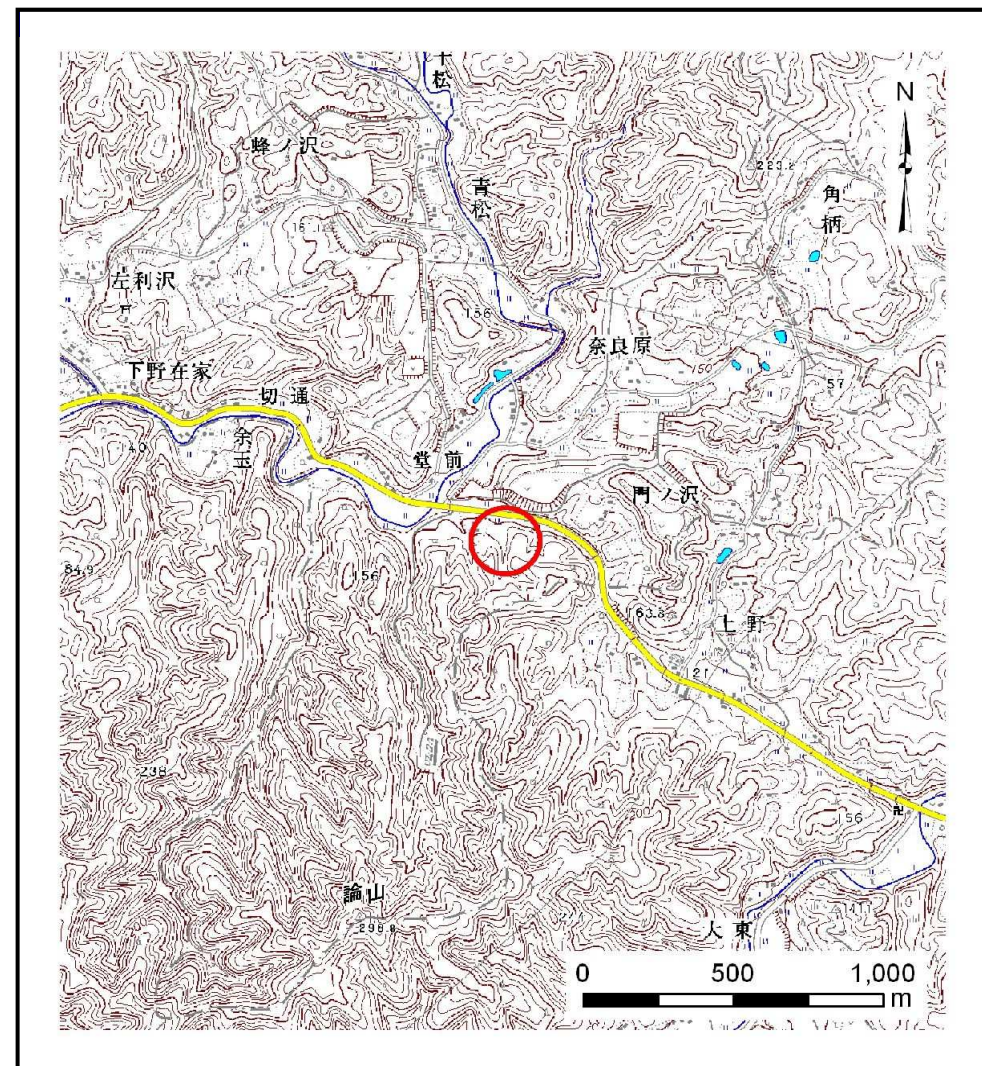
土砂災害防止に関する基礎調査(土石流)

表紙 位置,位置図

自然現象の種類	土石流
溪流番号	J186122
水系名	北上川
河川名	二股川
溪流名	切通の沢11
所在地	一関市藤沢町大籠字佐成倉・字門ノ沢
調査機関	岩手県南広域振興局土木部千厩土木センター



位置図(S=1:200,000)



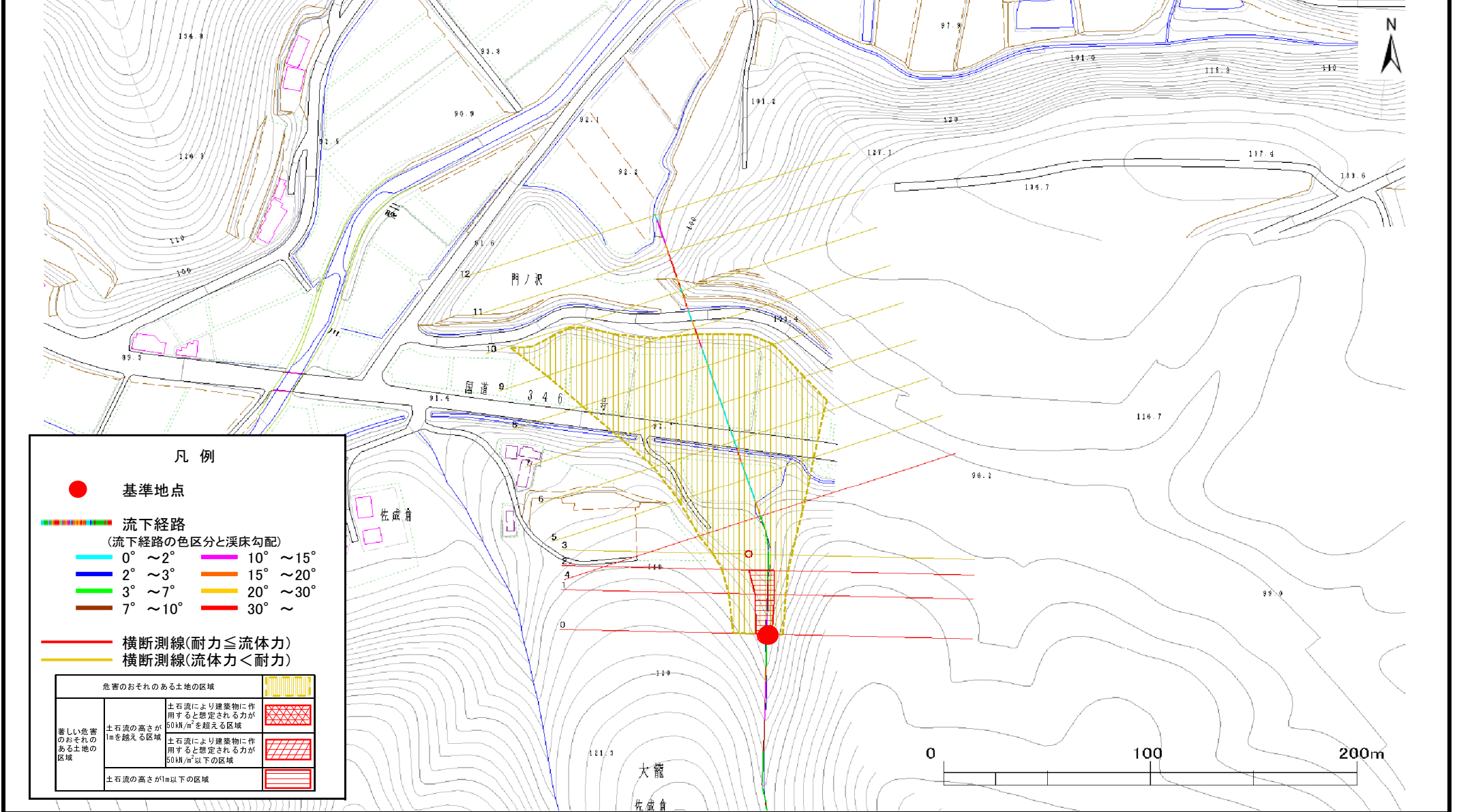
概況図(S=1:25,000)

土石流区域調査

様式3-1 危害のおそれのある土地、著しい危害のおそれのある土地の設定図

調査年度	平成23年度
所在地	一関市藤沢町大籠字佐成倉・字門ノ沢

溪流の位置	溪流番号	J186122	溪流名	切通の沢11	所在地	一関市藤沢町大籠字佐成倉・字門ノ沢
-------	------	---------	-----	--------	-----	-------------------



土石流区域調書

様式3-2 建築物に作用すると想定される衝撃に関する事項

調査年度	平成23年度
所在地	一関市藤沢町大籠字佐成倉・字門ノ沢

溪流の位置				溪流名			
溪流番号		J186122		切通の沢11			
横断測線番号	土石流の高さh(m)	土石流の流体力Fd(kN/m ²)	建築物の耐力P2(kN/m ²)	横断測線番号	土石流の高さh(m)	土石流の流体力Fd(kN/m ²)	建築物の耐力P2(kN/m ²)
No.0	0.89	20.43	8.34				
No.1	0.78	16.68	9.35				
No.2	0.66	12.82	10.78				
No.3	0.50	8.44	13.70				
No.4	0.66	11.12	10.80				
No.5	0.51	7.32	13.52				
No.6	0.50	7.59	13.74				
No.7	0.51	7.37	13.57				
No.8	0.51	6.60	13.52				
No.9	0.54	3.87	12.75				
No.10	0.75	1.49	9.66				
No.11	0.58	2.44	11.96				
No.12	0.55	2.77	12.66				