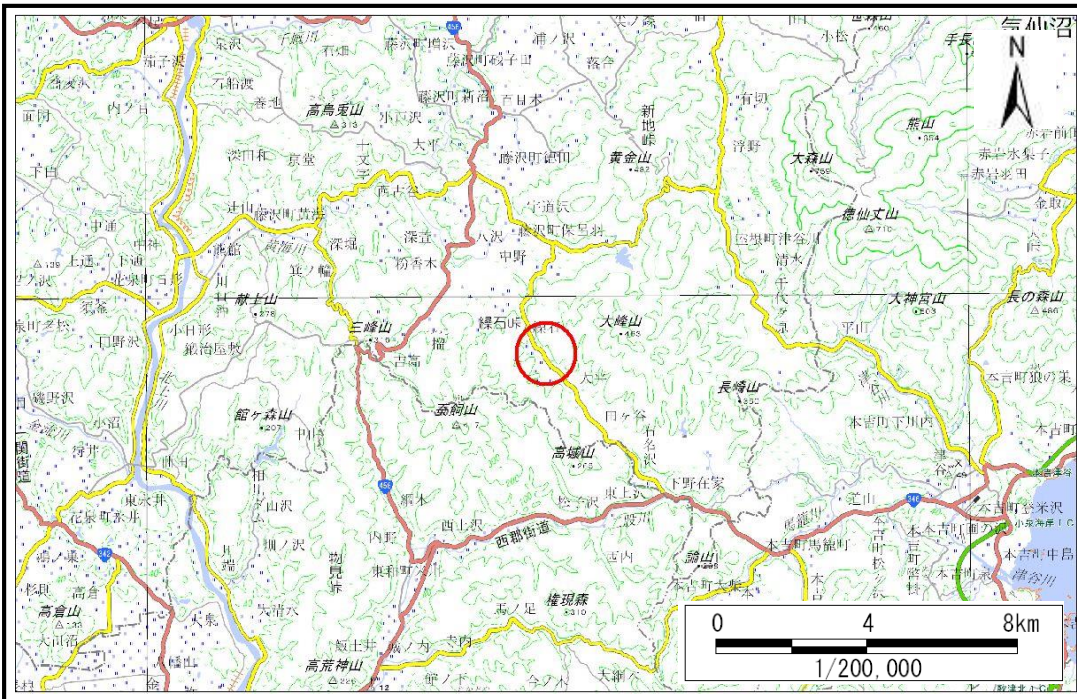


土砂災害防止に関する基礎調査(土石流)

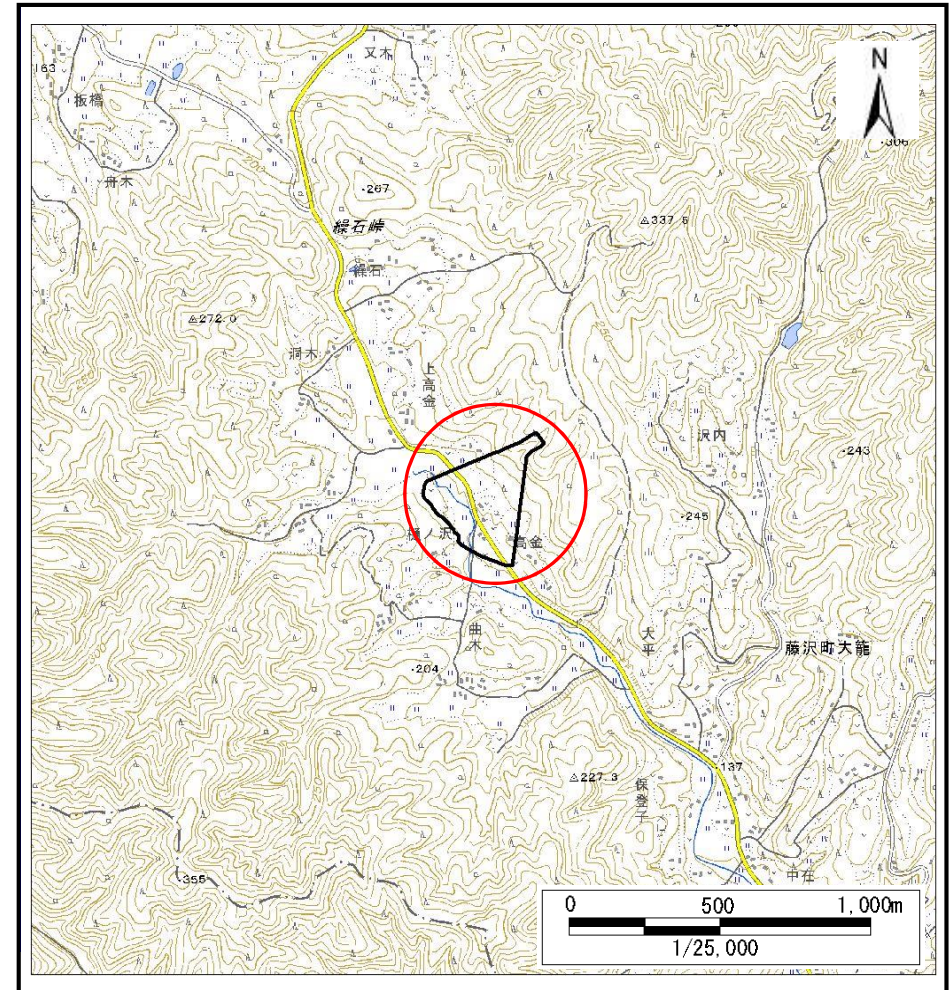
表紙 概況,位置図

自然現象の種類	土石流
溪流番号	J186111
水系名	北上川
河川名	二股川
溪流名	大平の沢11
所在	岩手県一関市藤沢町大籠字高金
調査機関	岩手県南広域振興局 土木部 千厩土木センター



概況図(S=1:200,000)

国土地理院の電子地形図200000『一関』及び電子地形図25000『米川、馬籠』を掲載



位置図(S=1:25,000)

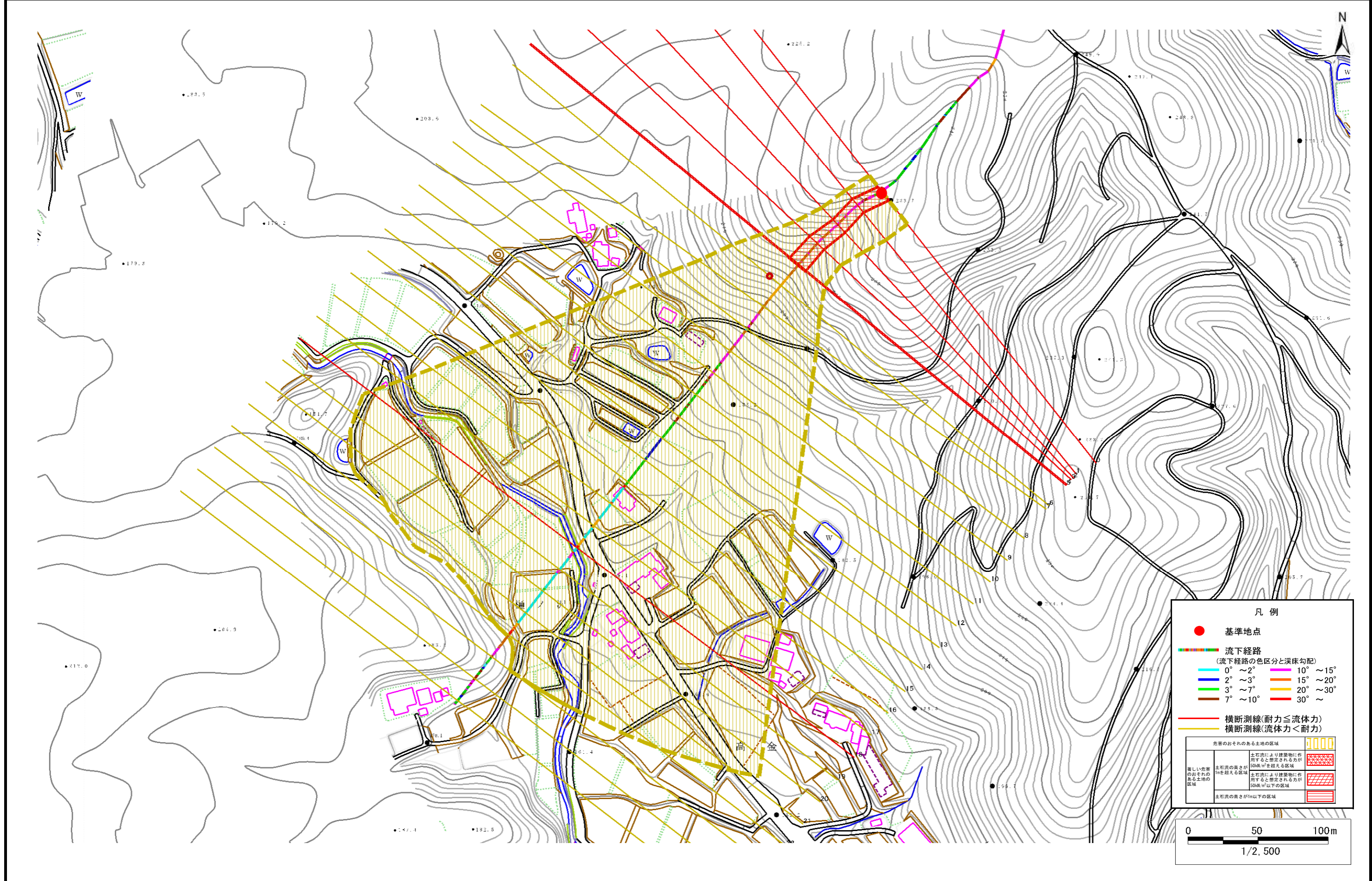
土石流区域調書

様式3-1 危害のおそれのある土地、著しい危害のおそれのある土地の設定図 (A3)

調査年度

令和2年度

溪流の位置 溪流番号 J186111 溪流名 大平の沢11 所在地 岩手県一関市藤沢町大籠字高金



土石流区域調書

様式3-2 建築物に作用すると想定される衝撃に関する事項

調査年度	令和2年度
所在地	岩手県一関市藤沢町大籠字高金

溪流の位置	溪流番号	J186111	溪流名	大平の沢11	所在地	岩手県一関市藤沢町大籠字高金
-------	------	---------	-----	--------	-----	----------------

横断測線番号	土石流の高さh(m)	土石流の流体力Fd(kN/m ²)	建築物の耐力P2(kN/m ²)	横断測線番号	土石流の高さh(m)	土石流の流体力Fd(kN/m ²)	建築物の耐力P2(kN/m ²)
No.0	0.72	13.77	10.00				
No.1	0.70	14.18	10.21				
No.2	0.68	14.73	10.53				
No.3	0.63	14.01	11.14				
No.4	0.62	13.12	11.43				
No.5	0.59	12.31	11.92				
No.6	0.49	10.52	13.95				
No.7	0.47	11.52	14.54				
No.8	0.46	11.95	14.78				
No.9	0.45	12.36	15.01				
No.10	0.45	12.70	15.20				
No.11	0.45	12.68	15.18				
No.12	0.45	12.36	15.01				
No.13	0.46	11.92	14.76				
No.14	0.47	11.21	14.36				
No.15	0.49	10.52	13.95				
No.16	0.51	9.69	13.44				
No.17	0.52	8.25	13.18				
No.18	0.91	18.82	8.25				
No.19	0.54	7.59	12.86				
No.20	0.54	6.70	12.83				
No.21	0.54	5.99	12.74				
No.22	0.60	3.58	11.74				
No.23	0.79	1.63	9.27				
No.24	0.80	1.55	9.11				
No.25	0.77	1.67	9.39				