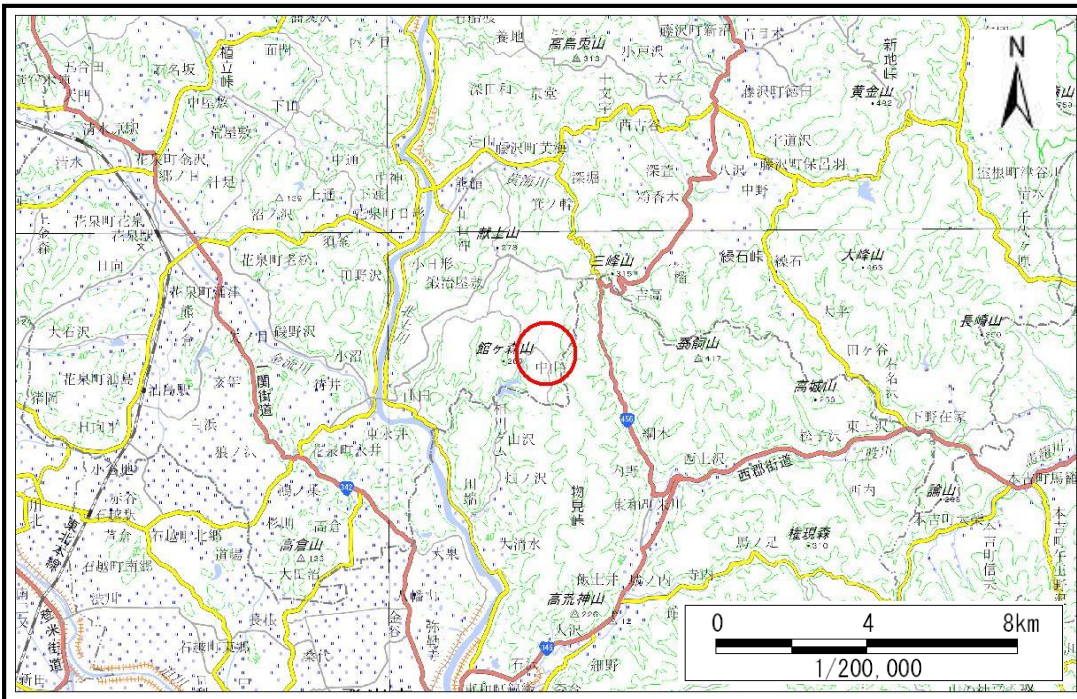


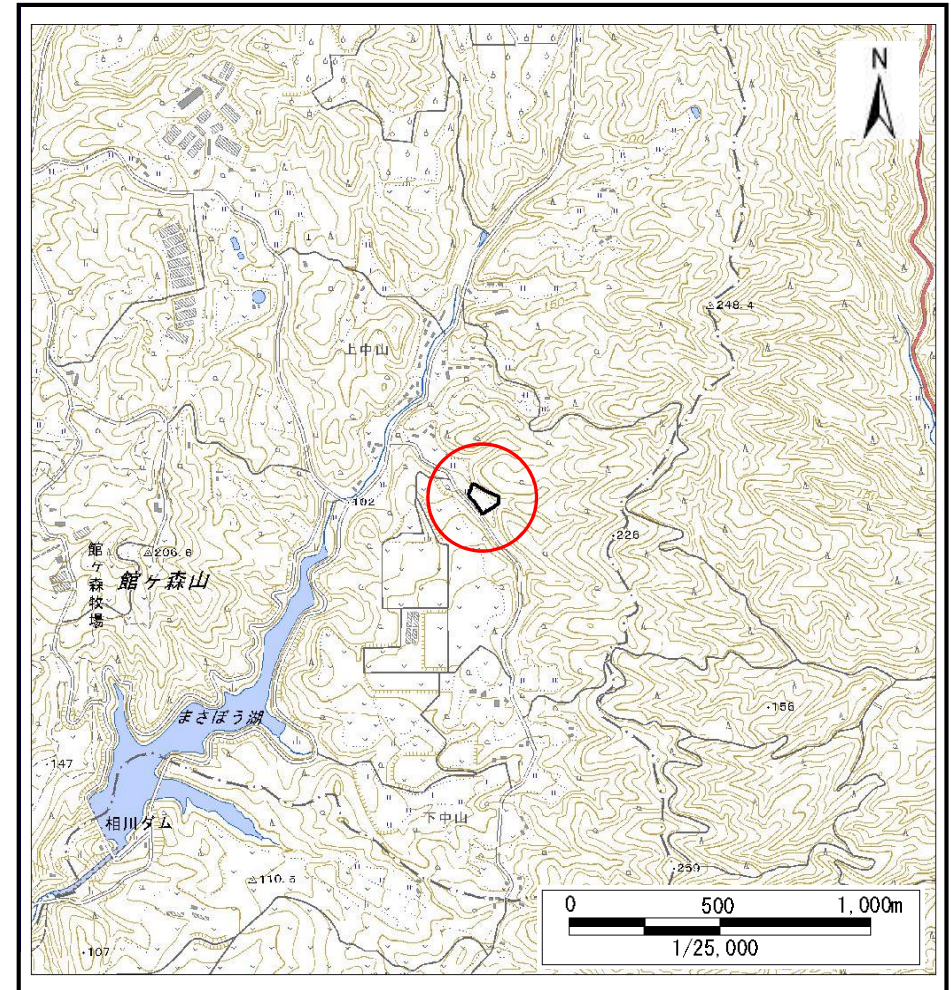
# 土砂災害防止に関する基礎調査(土石流)

表紙 概況,位置図

自然現象の種類	土石流
溪流番号	J185146
水系名	北上川
河川名	相川
溪流名	下中山の沢12
所在	岩手県一関市藤沢町黄海字下中山
調査機関	岩手県南広域振興局 土木部 千厩土木センター



概況図(S=1:200,000)



位置図(S=1:25,000)

国土地理院の電子地形図200000『一関』及び電子地形図25000『米川』を掲載

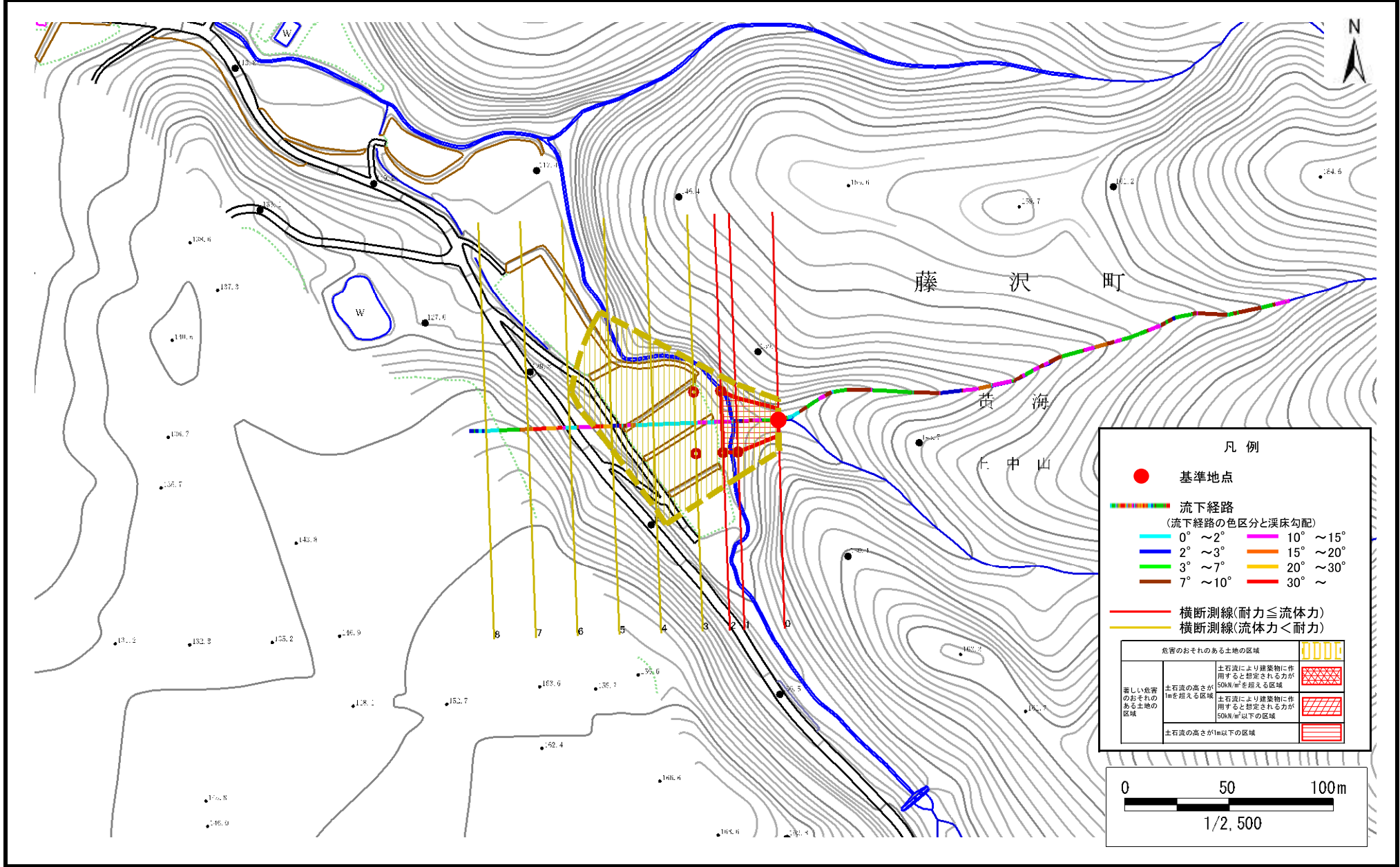
岩手県



# 土石流区域調査

様式3-1 危害のおそれのある土地、著しい危害のおそれのある土地の設定図

調査年度	令和2年度
溪流の位置	溪流番号 J185146
溪流名	下中山の沢12
所在地	岩手県一関市藤沢町黄海字下中山

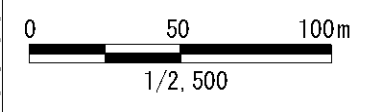


**凡例**

- 基準地点
- 流下経路  
(流下経路の色区分と溪床勾配)
 

0° ~ 2°	10° ~ 15°
2° ~ 3°	15° ~ 20°
3° ~ 7°	20° ~ 30°
7° ~ 10°	30° ~
- 横断測線(耐力 ≤ 流体力)
- 横断測線(流体力 < 耐力)

危害のおそれのある土地の区域		図例
著しい危害のおそれのある土地の区域	土石流により建築物に作用すると想定される力が50kN/m <sup>2</sup> を超える区域	[Red cross-hatch pattern]
	土石流により建築物に作用すると想定される力が50kN/m <sup>2</sup> 以下の区域	[Yellow cross-hatch pattern]
	土石流の高さが1m以下の区域	[Red horizontal lines]



土石流区域調書

様式3-2 建築物に作用すると想定される衝撃に関する事項

調査年度	令和2年度
------	-------

溪	流	の	位	置	溪流番号	J185146	溪流名	下中山の沢12	所在地	岩手県一関市藤沢町黄海字下中山
横断測線番号	土石流の高さh(m)	土石流の流体力Fd(kN/m <sup>2</sup> )	建築物の耐力P2(kN/m <sup>2</sup> )	横断測線番号	土石流の高さh(m)	土石流の流体力Fd(kN/m <sup>2</sup> )	建築物の耐力P2(kN/m <sup>2</sup> )			
No.0	1.07	23.32	7.24							
No.1	0.65	11.81	10.87							
No.2	0.65	10.93	10.92							
No.3	0.65	9.50	10.96							
No.4	0.65	8.24	10.92							
No.5	0.66	7.04	10.78							
No.6	0.80	3.16	9.12							
No.7	0.00	0.00	0.00							
No.8	0.00	0.00	0.00							